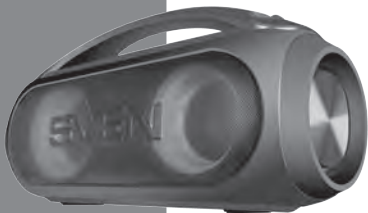


SVEN®

Portable Speaker System
with Bluetooth and FM-radio

USER MANUAL



PS-380

www.sven.fi

TM!by
ONLINE STORE

<https://tm.by>
Интернет-магазин

Congratulations on your purchase of the SVEN speaker system!**COPYRIGHT**

© SVEN PTE. LTD. Version 2.0 (30.06.2022).

This Manual and information contained in it are copyrighted. All rights reserved.

TRADEMARKS

All trademarks are the property of their legal holders.

NOTICE OF RESPONSIBILITY RESTRICTION

Despite the exerted efforts to make this Manual more exact, some discrepancies may occur. The information in this Manual is given on "as is" terms. The author and the publisher do not bear any liability to a person or an organization for loss or damage which has arisen from the information contained in this Manual.

CONTENTS

ENG	2
RUS	6

BUYER RECOMMENDATIONS

- Unpack the device carefully. Make sure there are no accessories left in the box. Check up the device for damage; if the product was damaged during transportation, address the firm which carried out the delivery; if the product functions incorrectly, address the dealer at once.
- Check up the package contents and availability of the warranty card. Make sure the warranty card has a shop stamp, a legible signature or the seller's stamp and purchase date, and the goods number corresponds to that in the warranty card. Remember: in case of warranty card loss or discrepancy of numbers you forfeit the right for warranty repairs.
- Before installing and using the speaker system, read this Manual carefully and keep it for future reference.
- Shipping and transportation equipment is permitted only in the original container.
- Does not require special conditions for realization.
- Dispose of in accordance with regulations for the disposal of household and computer equipment.
- The date of manufacture of the product is indicated on the box.

APPLICATION

SVEN PS-380 portable multimedia speaker system with Bluetooth and FM-radio is designed for operation with PC, notebooks and other mobile devices by means of data transfer via Bluetooth protocol. It can be also used in Internet telephony, during video conferences, in multimedia applications, in interactive games, for speech recognition and foreign language teaching. FM-tuner and the player with USB-flash cards are included.

PACKAGE CONTENTS

- Speaker system — 1 pc
- 3.5 mm mini-jack to 3.5 mm mini-jack signal cable — 1 pc
- USB to USB type-C power cable — 1 pc
- User Manual — 1 pc
- Warranty card — 1 pc
- Carrying strap — 1 pc

Technical support is on www.sven.fi.

SPECIAL FEATURES

- Bluetooth wireless signal transmission
- Protection against the water (IPx5)
- Wireless connection of two speakers to one source
- Built-in audio files player from USB-flash card storage devices
- Built-in FM tuner
- Wired connection

Speaker system description

- ① POWER button (long pressing)
- ② Connecting an additional speaker (long pressing in Bluetooth mode)
- ③ Switch mode button: Bluetooth/FM/Play/AUX
- ④ Play/Pause (short pressing in Player and Bluetooth mode); Mute (short pressing in Radio and AUX mode); Disconnect from device (long pressing); Automatic scan of radio stations (long pressing in Radio mode)
- ⑤ Change backlight mode (in all modes except Radio)
- ⑥ Volume increase (short pressing); Next track (long pressing in Player and Bluetooth mode); Next station (long pressing in Radio mode)
- ⑦ Volume decrease (short pressing); Previous track (long pressing in Player and Bluetooth mode); Previous station (long pressing in Radio mode)
- ⑧ Battery charge indicator

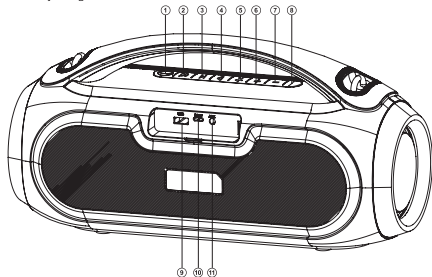


Fig. 1.

- ⑨ USB: USB flash connector
- ⑩ DC 5V: Type-C jack for connecting speakers to the charger, the USB port of laptop/PC
- ⑪ AUX: 3.5 mm mini-jack for audio signal connecting (phone, MP3 player, etc.)

CONNECTION AND OPERATION

Attention! The built-in battery must be charged completely prior to the application.

Speaker system battery charging

- Connect speaker system to a USB port of PC or USB charger using Type-C to USB cable (included). When charging, the indicator ⑩ shows battery charging progress.
- The battery is used in the speaker system as an integral part of the device, therefore do not try to extract or replace it, because this can result in the warranty cancellation or the device damage.

OPERATION MODES

Bluetooth mode

- Wireless data transfer via the Bluetooth protocol enables to connect speaker system to compatible devices. Maximum radius of action of data transfer is 10 m. Such obstacles as walls or other electronic devices can interfere with the signal transfer.
- Turn on the speakers in Bluetooth mode.
- It is necessary to select the search mode of devices with Bluetooth on a signal source (telephone, notebook, smartphone, etc.). «SVEN PS-380» message will be displayed on the screen which is to be connected to*.
- When connection is successful, there will be a short beep**.

Radio mode

- To improve radio reception, connect USB to USB type-C cable (included) to the input ⑩ or signal cable 3.5 mm mini-jack to 3.5 mm mini-jack (included) to the entrance ⑪.
- Turn on the speaker system – press button ③ several times until, the radio mode will turn on. Long-term pressing button ④ activates auto search mode. After scanning completion, the first scanned radio station will start to operate automatically. With buttons ⑥ and ⑦ select a desired radio station.

MP3 player mode

Attention! The file system of a USB flash carrier is FAT32. Maximum volume is 32 GB.

- Insert the USB flash carrier into appropriate slot. If the speaker system is in turned on position, the playback will start automatically. Playback/Pause modes are switched over with the help of the button ④ Tracks can be controlled by button ⑦ (previous track) and ⑥ (next track).

The use in the wired mode (AUX)

- Speaker system can be used as an external device for amplifying any audio source with a 3.5 mm output mini-jack. To do this, connect a cable 3.5 mini-jack – 3.5 mini-jack to the audio output AUX ⑪.

* You might have to enter «0000» code to connect some models of devices via Bluetooth.

** If the item has been already registered in the device list of a source, then the second search mode activation is not obligatory. Choose the item name «SVEN PS-380» and the «connect» command on the source.

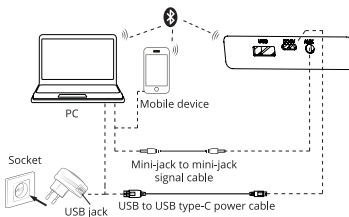


Fig. 2. Connection diagram

Connecting an additional speaker

For mode «SVEN PS-380» you can connect an additional speaker (Bluetooth mode only):
Attention! Before connecting an additional speaker, disconnect first speaker from signal source.

- Turn on both speakers (long press button ①) and select Bluetooth mode.
 - On both speakers, press button ②. The speakers will connect with each other.
 - Then connect the speaker to the signal source (see speaker connection via Bluetooth).
- Note. At the subsequent inclusion of both speakers, they will be connected automatically.**

TECHNICAL SPECIFICATIONS

Parameter, measurement unit	Value
Frequency range, Hz	60-20000
Output power (RMS), W	40 (2 × 20)
Speaker diameter, mm	∅ 70 + 47
Rated current consumption, A	0.58
Battery capacity, mA*h	3000
Power supply	USB / ≡ 5 V
Weight, g	2300
Dimensions, mm	360 × 180 × 135

Notes:

- **Technical specifications given in this table are supplemental information and cannot give occasion to claims.**
- **Technical specifications and package contents are subject to change without notice due to the improvement of SVEN production.**

Благодарим Вас за покупку акустической системы TM SVEN!

АВТОРСКОЕ ПРАВО

© SVEN PTE. LTD. Версия 2.0 (30.06.2022).

Данное Руководство и содержащаяся в нем информация защищены авторским правом. Все права защищены.

ТОРГОВЫЕ МАРКИ

Все торговые марки являются собственностью их законных владельцев.

ПРЕДУПРЕЖДЕНИЕ ОБ ОГРАНИЧЕНИИ ОТВЕТСТВЕННОСТИ

Несмотря на приложенные усилия сделать Руководство более точным, возможны некоторые несоответствия. Информация данного Руководства предоставлена на условиях «как есть». Автор и издатель не несут никакой ответственности перед лицом или организацией за ущерб или повреждения, произошедшие от информации, содержащейся в данном Руководстве.

СОДЕРЖАНИЕ

ENG	2
RUS	6

РЕКОМЕНДАЦИИ ПОКУПАТЕЛЮ

- Аккуратно распакуйте изделие, проследите за тем, чтобы внутри коробки не остались какие-либо принадлежности. Проверьте устройство на предмет повреждений. Если изделие повреждено при транспортировке, обратитесь в фирму, осуществляющую доставку; если изделие не функционирует, сразу же обратитесь к продавцу.
- Проверьте комплектность и наличие гарантийного талона. Убедитесь в том, что в гарантийном талоне проставлен штамп магазина, разборчивая подпись или штамп продавца и дата продажи, номер товара совпадает с указанным в талоне. Помните, что при утрате гарантийного талона или несоответствии номеров вы лишаетесь права на гарантийный ремонт.
- Прежде чем устанавливать и использовать изделие, внимательно ознакомьтесь с настоящим Руководством и сохраните его на весь период использования.
- Перевозка и транспортировка оборудования допускается только в заводской упаковке.
- Не требует специальных условий для реализации.
- Утилизировать в соответствии с правилами утилизации бытовой и компьютерной техники.
- Дата изготовления продукта указана на коробке.

НАЗНАЧЕНИЕ

Портативная акустическая система с Bluetooth и FM-радио SVEN PS-380 предназначена для работы с ПК, ноутбуками и прочими мобильными устройствами посредством передачи данных по протоколу Bluetooth. Ее можно также использовать в интернет-телефонии, при проведении видеоконференций, в мультимедийных приложениях и интерактивных играх, для распознавания речи и обучения иностранным языкам. Имеется встроенный FM-тюнер, и проигрыватель с USB-flash.

*Техническая поддержка размещена на сайте www.sven.fi.
Здесь же Вы сможете найти обновленную версию данного Руководства.*

КОМПЛЕКТАЦИЯ

- Акустическая система — 1 шт.
- Сигнальный кабель 3,5 мм mini-jack к 3,5 мм mini-jack — 1 шт.
- Кабель питания USB к USB type-C — 1 шт.
- Руководство пользователя — 1 шт.
- Гарантийный талон — 1 шт.
- Ремень для переноски — 1 шт.

ОСОБЕННОСТИ

- Беспроводная передача сигнала по Bluetooth
- Эффектная разноцветная подсветка
- Защита от воды (IPx5)
- Беспроводное соединение двух колонок к одному источнику
- Воспроизведение музыки с USB-flash
- Встроенное FM-радио
- Возможность проводного подключения к источнику звука

Устройство AC

- ① Кнопка включения/выключения AC (длительное нажатие)
- ② Подключение дополнительной AC (длительное нажатие в режиме Bluetooth)
- ③ Переключение режимов работы: Bluetooth/Радио/Проигрыватель/AUX
- ④ Кнопка Воспроизведение/Пауза (короткое нажатие в режиме Bluetooth и Проигрывателя);
Выключение звука (короткое нажатие в режиме FM-радио или AUX);

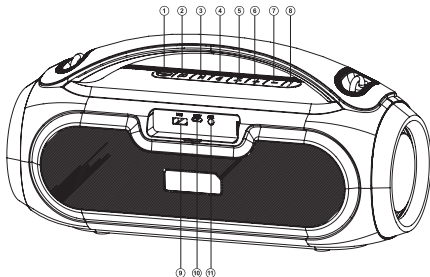


Рис. 1.

- Принудительный обрыв BT соединения с источником (длительное нажатие);
- Автопоиск радиостанций (длительное нажатие в режиме FM-радио)
- ⑤ Изменение режима подсветки (во всех режимах кроме FM-радио)
- ⑥ Кнопка увеличения уровня громкости (короткое нажатие)
- Переход на следующий трек (длительное нажатие в режиме Bluetooth или Прогрывателя);
- Переход на следующую станцию (длительное нажатие в режиме FM-радио)
- ⑦ Кнопка уменьшения уровня громкости (короткое нажатие)
- Переход на предыдущий трек (длительное нажатие в режиме Bluetooth или Прогрывателя);
- Переход на предыдущую станцию (длительное нажатие в режиме FM-радио)
- ⑧ Индикатор заряда батареи
- ⑨ USB: разъём для подключения USB flash
- ⑩ DC 5V: разъём Type-C для подключения AC к зарядному устройству, порту USB ноутбука/ПК
- ⑪ AUX: разъём 3,5 мм mini-jack для подключения аудиосигнала (телефон, MP3 плеер и т.п.)

ПОДКЛЮЧЕНИЕ И ЭКСПЛУАТАЦИЯ

Внимание! Перед началом эксплуатации необходимо полностью зарядить аккумулятор.

Зарядка аккумулятора AC

- Подсоедините AC к USB-порту ПК или USB-зарядному устройству с помощью кабеля USB к USB type-C (из комплекта). При зарядке индикатор ⑧ показывает процесс заряда батареи.
- В AC используется аккумулятор в качестве интегральной части оборудования, поэтому не пытайтесь удалить его или заменить, так как это может привести к аннулированию гарантии или к повреждению самого устройства.

РЕЖИМЫ РАБОТЫ**Режим Bluetooth**

- Беспроводная передача данных по протоколу Bluetooth позволяет подключить AC без проводов к совместимым устройствам. Максимальный радиус действия передачи данных составляет 10 м. Такие препятствия, как стены, а также другие электронные устройства могут мешать передаче сигнала.
- Включите AC в режим Bluetooth.
- На источнике сигнала (телефон, ноутбук, смартфон и пр.) необходимо выбрать режима поиска устройств Bluetooth. На экране отобразится наименование «SVEN PS-380», с которым необходимо установить соединение*.
- При удачном подключении в AC раздаётся короткий звуковой сигнал**.

* Для соединения с некоторыми моделями устройств по Bluetooth, возможно, потребуется ввести код «0000».

** Если изделие уже авторизовано в списке устройств источника, то повторная активация режима поиска устройств Bluetooth не обязательна. Выберите имя изделия «SVEN PS-380» и команду «подключиться» на источнике сигнала.

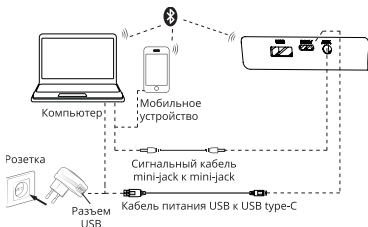


Рис. 2. Схема подключения

Режим Радио

- Для улучшения качества приема радиосигнала, подключите кабель USB к USB type-C (из комплекта) к входу ⑩ или сигнальный кабель 3,5 мм mini-jack к 3,5 мм mini-jack (из комплекта к входу ⑪).
- Включите AC в режиме Радио – нажмите кнопку ③ несколько раз, пока не включится режим Радио. Долговременное нажатие кнопки ④ активирует режим автопоиска. После завершения сканирования автоматически включится первая найденная радиостанция. Кнопками ⑥ и ⑦ выберите нужную радиостанцию.

Режим Проигрывателя

Внимание! Файловая система носителя USB flash – FAT32. Максимальный объем 32 Гб.

- При установке USB flash в соответствующий слот при включенной AC, воспроизведение начнётся автоматически. С помощью кнопки ④ переключаются режимы Воспроизведение/Пауза. Кнопками ⑦ (предыдущий трек) и ⑥ (следующий трек) можно управлять треками.

Подключение дополнительной АС

К модели «SVEN PS-380» можно подключить дополнительную АС (только в режиме Bluetooth):

Внимание! Перед подключением дополнительной колонки, отключите первую колонку от источника сигнала.

- Включите обе АС (долговременное нажатие кнопки ①) и выберите режим Bluetooth.

- На обеих АС нажмите кнопку ②. АС соединятся между собой.

- После этого подключите колонку к источнику сигнала (см. подключение колонок по Bluetooth).

Примечание. При последующем включении обеих АС, они соединятся между собой автоматически.

Использование в проводном режиме (AUX)

- АС может использоваться как внешнее усилительное устройство для любых источников аудиосигнала с выходом 3,5 мм mini-jack. Для этого нужно подключить кабель 3,5 mini-jack к аудиовыходу AUX ⑤.

ТЕХНИЧЕСКИЕ ХАРАКТЕРИСТИКИ

Характеристики и единицы измерения	Значение
Частотный диапазон, Гц	60-20000
Выходная мощность (RMS), Вт	40 (2 × 20)
Диаметр динамиков, мм	∅ 70 + 47
Номинальный ток потребления, А	0.58
Ёмкость аккумулятора, мА*ч	3000
Питание	USB / ≡ 5 В
Вес, г	2300
Размеры, мм	360 × 180 × 135

Примечания:

- Технические характеристики, приведенные в таблице, справочные и не могут служить основанием для претензий.

- Продукция ТМ SVEN постоянно совершенствуется. По этой причине технические характеристики и комплектность могут быть изменены без предварительного уведомления.

Notices/Для заметок

Portable Speaker System
with Bluetooth and FM-radio

SVEN[®]

Model: PS-380

Importer: Tiralana OY, Office 102, Kotolahdentie
15, 48310 Kotka, Finland.

Модель: PS-380

Импортер в России: ООО «Регард»,
105082, г. Москва, ул. Фридриха Энгель-
са, д. 75, стр. 5. Уполномоченная орга-
низация в России: ООО «РТ-Ф», 105082,
г. Москва, ул. Фридриха Энгельса, д. 56, стр. 1.
Условия гарантийного обслуживания смот-
рите в гарантийном талоне или на сайте
www.sven.fi. Гарантийный срок: 12 мес.
Срок службы: 2 года.

Производитель: «SVEN PTE. Лимитед»,
176 Джу Чиаг Роуд, № 02-02, Сингапур,
427447. Произведено под контролем «Свен
Скандинавия Лимитед», 48310, Финляндия,
Котка, Котолахдентие, 15. Сделано
в Китае.

Модель: PS-380

Постачальник/імпортер в Україні: ТОВ
«СВЕН Центр», 08400, Київська область,
м. Переяслав-Хмельницький, вул. Героїв
Дніпра, 31, тел. (044) 233-65-89/98. Приз-
начення, складові властивості та відомості
про безпеку товару дивіться у Керівництві
з експлуатації. Умови гарантійного обслу-
говування дивіться в гарантійному талоні
або на сайті **www.sven.fi**. Гарантійний тер-
мін: 12 міс. Строк служби: 2 роки.

Товар сертифіковано/має гігієнічний ви-
сновок. Шкідливих речовин не містить.
Зберігати в сухому місці.

Виробник: «SVEN PTE. Лимитед», 176 Джу
Чиаг Роуд, № 02-02, Сингапур, 427447. Ви-
готовлено під контролем «Свен Сканди-
навія Лимитед», 48310, Финляндия, Котка,
Котолахдентіе, 15. Зроблено в Китаї.

Manufacturer: SVEN PTE. LTD, 176 Joo Chiat
Road, № 02-02, Singapore, 427447.

Produced under the control of Oy Sven Scan-
dinavia Ltd. 15, Kotolahdentie, Kotka, Finland,
48310. Made in China.

® Registered Trademark of Oy SVEN
Scandinavia Ltd. Finland.



280630

PS-380

TM.by
ONLINE STORE

<https://tm.by>
Интернет-магазин