

# SILVERSTONE F1®

## Видеорегистратор Taxi II (NTK-60F)



Руководство пользователя

**TM!by**  
ONLINE STORE

<https://tm.by>  
Интернет-магазин



<https://tm.by>  
Интернет-магазин

**Уважаемый покупатель!**

**Поздравляем Вас с приобретением видеорегистратора SilverStone F1 Taxi II (NTK-60F)!**

Внимательно и до конца прочитайте данное руководство, чтобы правильно использовать устройство и продлить срок его службы. Сохраните руководство пользователя для последующего обращения в случае необходимости.

Производитель оставляет за собой право изменять технические характеристики без предварительного уведомления. Актуальная информация содержится на сайте [www.silverstonef1.ru](http://www.silverstonef1.ru).

**!! ВАЖНО !!**

- Рекомендуется приобрести отдельную карту памяти, предназначенную для использования только в видеорегистраторе.
- После первой установки карту памяти необходимо отформатировать непосредственно в самом устройстве.
- Не храните посторонние файлы на карте памяти видеорегистратора, это может привести к сбоям видеозаписи.
- Не извлекайте карту памяти во время работы устройства, это может привести к потере данных или к выходу карты из строя.
- Рекомендованный класс – 10 и выше.
- Используйте карты известных марок.

3

## СОДЕРЖАНИЕ

КОМПЛЕКТАЦИЯ.....	5
ОСНОВНЫЕ ФУНКЦИИ ВИДЕОРЕГИСТРАТОРА .....	6
УСТАНОВКА .....	8
ОПИСАНИЕ УСТРОЙСТВА.....	9
ФУНКЦИИ КНОПОК .....	10
ОПИСАНИЕ ЗНАЧКОВ НА ДИСПЛЕЕ.....	12
МЕНЮ НАСТРОЕК.....	14
ТЕХНИЧЕСКИЕ ПАРАМЕТРЫ .....	17

В комплектацию приобретенного Вами видеорегистратора входит:

Видеорегистратор	Кронштейн с присоской
	
Автомобильное зарядное устройство	USB кабель
	
Руководство пользователя	Гарантийный талон
Карта памяти в комплект <b>не входит</b>	

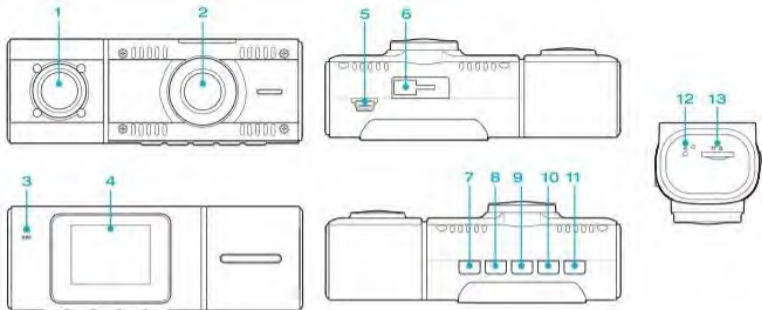
1. При включении зажигания устройство автоматически включается и начинает запись. При выключении зажигания устройство автоматически прекращает запись. Чтобы остановить запись вручную, нажмите кнопку **OK**. Обратите внимание: в некоторых случаях после выключения зажигания устройство будет продолжать работать. Если Вы столкнулись с данной проблемой, выключите устройство вручную или отключите питание от прикуривателя.
2. Оснащен датчиком удара (G-сенсор): когда включен датчик удара, видеофайлу, записанному в момент срабатывания этого датчика (при аварии или столкновении), присваивается статус защищенного. Такие файлы не стираются во время циклической записи и могут быть удалены с карты памяти только через форматирование. Пользователь может выбрать чувствительность датчика удара – высокая, средняя, низкая – или отключить датчик.
3. Оснащен режимом парковки. При срабатывании датчика удара в припаркованном автомобиле камера автоматически включается и производит запись 10-15 секунд. До этого момента запись вестись не будет, функция позволяет существенно сэкономить место хранения видео.
4. Оснащен датчиком движения: при включенном датчике автоматически запускает видеозапись при фиксации движения перед объективом.

5. При подключении источника питания видеореги­стратор автоматически включается и начинает записывать видео.
6. Видеореги­стратор оснащен аккумулятором, это позволяет сохранить файл при отключении питания в случае аварии.
7. Запись ведется высокого качества в разрешении FHD.
8. Имеет функцию HDR, которая позволяет повысить качество съемки в ярких и темных местах.
9. Имеет функцию настройки штампа времени и даты на видеозаписи.
10. Имеет функцию циклической записи. Чтобы начать или остановить запись камеры, нажмите кнопку **OK**, видеозапись сохраняется каждые 1, 3, 5 минут. Регулировать цикличность записи можно в меню настроек видеозаписи. Видеофайлы автоматически сохраняются на карту памяти. В случае если память карты переполнена, устройство начинает перезаписывать самые ранние файлы. В случае активации датчика удара видеофайлы защищаются и не перезаписываются автоматически, необходимо освободить место на карте памяти вручную.
11. Имеет функцию воспроизведения видео.
12. Имеет гнездо для карты microSD (поддерживает минимально 4Гб, максимально 32Гб), необходима карта памяти выше 6, а лучше выше 10 класса.

1. Установите прибор на лобовое стекло с помощью присоски-кронштейна таким образом, чтобы устройство не создавало помех водителю.
2. Подключите устройство к сети питания с помощью провода, идущего в комплекте. Один конец автомобильного зарядного устройства необходимо подключить к прикуривателю автомобиля, а второй конец подсоединить к USB-порту.
3. Включение/выключение устройства: устройство включается автоматически при включении зажигания. При выключении зажигания устройство сохраняет видеозапись и автоматически выключается (время выключения настраивается в меню). Для включения и выключения устройства вручную нажмите и удерживайте кнопку включения/выключения.



## ОПИСАНИЕ УСТРОЙСТВА



1. Внутрисалонная камера	8. <b>MENU</b> Кнопка меню/режима
2. Передняя камера	9. ◀ Кнопка выбора
3. Микрофон	10. <b>OK</b> Кнопка Ok
4. Дисплей	11. ⏻ Кнопка Вкл./Выкл.
5. USB-порт	12. ● Кнопка перезагрузки
6. Место крепления кронштейна	13. Гнездо для карты microSD
7. ▶ Кнопка выбора	

## ФУНКЦИИ КНОПОК

Кнопка	Функция	Примечание
 (Вкл./Выкл.)	Включение и выключение	Длительное нажатие – включение/выключение устройства. Краткое нажатие – включение/выключение экрана.
ОК Кнопка Ок	Видеозапись / фотоснимок / ОК	В режимах ожидания или видео краткое нажатие – включение/выключение видеозаписи, в режиме фото однократно нажмите на эту кнопку, чтобы сделать снимок. В меню – подтверждение выбора настроек. В режиме просмотра файлов краткое нажатие – выбор и воспроизведение записанных файлов.
 Кнопки выбора	Выбор настроек	В меню настроек краткое нажатие – переключение между различными опциями в меню. В режиме просмотра файлов краткое нажатие – выбор записанных файлов.




		<p>В режиме видео краткое нажатие ◀ – выбор выведения на экран изображения с основной камеры, со второй камеры, картинки в картинке или 50/50.</p> <p>В режиме видео/фото длительное нажатие ◀ – включение/выключение ИК-подсветки.</p> <p>В режиме видео краткое нажатие ▶ – включение/выключение микрофона.</p> <p>В режиме видео длительное нажатие ▶ – включение/выключение режима парковки.</p>
<p><b>MENU</b> (Меню/Режим)</p>	<p>Вход в меню / Переключение режимов</p>	<p>Для доступа к меню остановите сначала запись однократным нажатием кнопки <b>OK</b>.</p> <p>Краткое нажатие – вход в меню, нажмите дважды для входа в меню общих настроек.</p> <p>В режиме ожидания длительное нажатие – переключение режимов (видео/фото/воспроизведение).</p>
<p>• RESET</p>	<p>Перезагрузка</p>	<p>Кнопка перезагрузки системы.</p>



1.	Индикатор режима*.	8.	Разрешение видео.
2.	Индикатор циклической записи.	9.	Индикатор режима парковки.
3.	Индикатор параметров экспозиции.	10.	ИК-подсветка.
4.	Индикатор датчика движения.	11.	Карта памяти. Если на значке карты крестик, карта не вставлена.

5.	Индикатор функции HDR.	12.	Заряд батареи.
6.	Индикатор датчика удара.	13.	Запись аудио. Если значок перечеркнут, запись аудио не ведется.
7.	Время записи файла.	14.	Время и дата.

\* Возможные режимы:

	режим записи видео	При включении зажигания и включении устройства видеозапись начнется автоматически и в верхнем левом углу загорится красная точка. Чтобы остановить или продолжить запись камеры, нажмите кнопку <b>OK</b> .
	режим фото	Нажмите кнопку <b>OK</b> , чтобы сделать снимок.
	режим просмотра файлов	Данный режим позволяет воспроизводить записанные видеофайлы и фото.

	Главное меню	Подменю	Описание
МЕНЮ НАСТРОЕК ВИДЕОЗАПИСИ	Разрешение	1080FHD 720P VGA	По умолчанию: 1080P
	Циклическая запись	Выкл. 1 мин. 3 мин. 5 мин.	По умолчанию: 1 мин.
	HDR	Выкл. Вкл.	По умолчанию: Выкл.
	Экспозиция	-3...+3	По умолчанию: -1
	Датчик движения	Выкл. Вкл.	По умолчанию: Выкл.
	Запись звука	Выкл. Вкл.	По умолчанию: Вкл.
	Штамп дата/время	Выкл. Вкл.	По умолчанию: Вкл.
	G-сенсор	Выкл. Низк. Средн. Высок.	По умолчанию: Выкл.
	Режим парковки	Выкл. Вкл.	По умолчанию: Выкл.

	Госномер авто	Выкл. Вкл.	По умолчанию: Выкл.
<b>МЕНЮ НАСТРОЕК ФОТОСЪЕМКИ</b>	Разрешение	VGA 640x480 1.3M 1280x720 2M 1920x1088 3M 2048x1600 5M 2592x2016 8M 3456x2480 10M 3648x2800 12M 4032x3040	По умолчанию: 1.3M 1280x720
	Стабилизация изображения	Выкл. Вкл.	По умолчанию: Вкл.
	Штамп дата/время	Выкл. Вкл.	По умолчанию: Вкл.
<b>МЕНЮ ПРОСМОТРА ФАЙЛОВ</b>	Удаление		Удаление текущего файла или всех файлов.
	Защита		Защита или разблокировка текущего файла или всех файлов.
	Слайд-шоу	2 сек. 5 сек. 8 сек.	Позволяет выбрать временной промежуток для активации этой функции, и все записанные файлы будут воспроизведены в режиме слайдшоу.

<b>ОБЩИЕ НАСТРОЙКИ</b>	Автоотключ. экрана	Выкл. 30 сек. 1 мин. 2 мин.	По умолчанию: 1 мин.
	Автовыключение	Выкл. 1 мин. 3 мин. 5 мин.	По умолчанию: 3 мин.
	Частота	50 Гц 60 Гц	По умолчанию: 50 Гц
	Звук кнопок	Выкл. Вкл.	По умолчанию: Вкл.
	Язык	Русский English	По умолчанию: Русский
	Дата/Время	ГГГГ/ММ/ДД чч:мм:сс	Установите дату и время.
	Форматирование		Удаление всех данных с карты памяти.
	Заводские настройки		Сброс на заводские настройки
	Версия ПО		Посмотреть версию прошивки
	ИК-подсветка	Выкл. Вкл. Авто	По умолчанию: Авто



## ТЕХНИЧЕСКИЕ ПАРАМЕТРЫ

Процессор	JIELI5601
Сенсор	SC2363P
Внутрисалонная камера	SC2363P
Разрешение видео	FHD 1920x1080, 30 кадр/сек
Разрешение фото	12MP / 10 MP / 8 MP/ 5 MP / 3 MP / 2 MP / 1,3 MP / VGA
Входное напряжение	5В
Частота	50Гц/60Гц
Зарядный ток	>120мА
Аккумулятор	150мАч (используется для сохранения файлов при отключении питания)
Рабочая температура	-15°C ~ +60°C
G-сенсор	Встроенный
Датчик движения	Есть
Циклическая запись	Есть
Угол обзора камеры	140°

Дисплей	1,5 дюйма, LCD 320x240
Формат фото	JPG
Формат видео	MOV
Видеокодек	H.264
Спецификация карты microSD	CLASS6 или больше, минимальный объем памяти 4Гб, максимально поддерживает 32Гб
Печать времени и даты	Есть
Гос. номер автомобиля	Есть
Звукозапись	Есть
Поддерживаемые языки	Русский, английский
Операционная система	Windows7/10/MAC
Размер, мм	113x37x30
Вес, г	85,5



<https://tm.by>  
Интернет-магазин



АВТОМОБИЛЬНЫЙ ВИДЕОРЕГИСТРАТОР  
SILVERSTONE F1 TAXI II (NTK-60F)



<https://tm.by>  
Интернет-магазин