



1. Положите рабочий стол обратной стороной вверх. Вначале установите левую сторону стола, обращая внимание на шкалу на стороне стола, которая обращена наружу. Закрепите ножки стола короткими шурупами. (Примечание: вы можете положить пенопласт/картон на основную поверхность, куда потом будете класть парту, чтобы не поцарапать столешницу.)



2. Вставьте оба конца шестигранного вала в подъемные отверстия на внутренних сторонах двух ножек стола и установите правую боковую ножку стола, как показано на первом этапе. (Примечание: перед установкой проверьте, совпадают ли линии шкалы на двух ножках стола. Если они несовместимы, перед установкой отрегулируйте их так, чтобы они совпадали с джойстиком.)



3. Установите заднюю вытяжную пластину между двумя ножками стола в положение, показанное на рисунке.



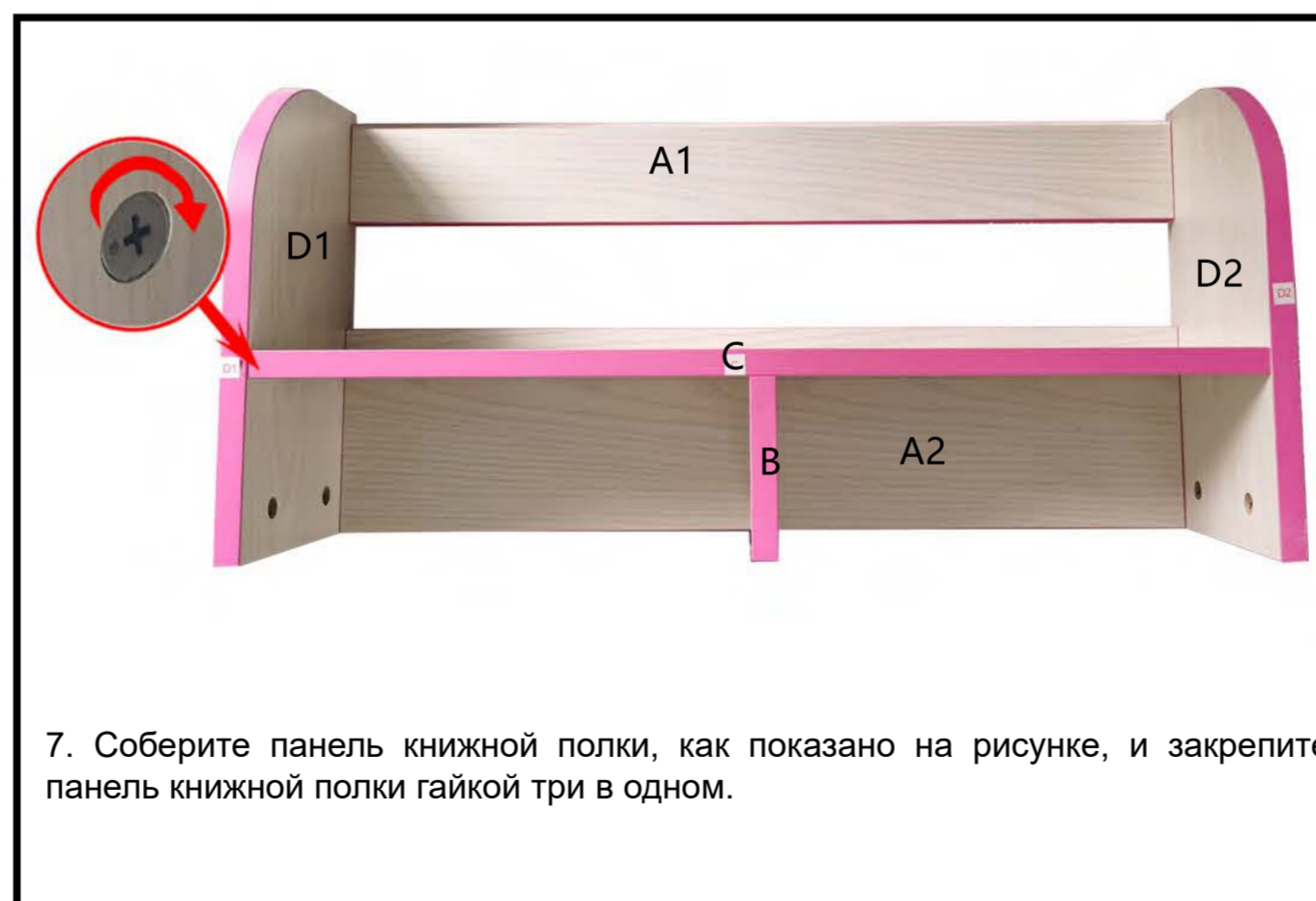
4. Используйте короткие винты, чтобы закрепить два кронштейна ящика на металлической раме. (Примечание: основные направлены внутрь, а направление скольжения - наружу.)



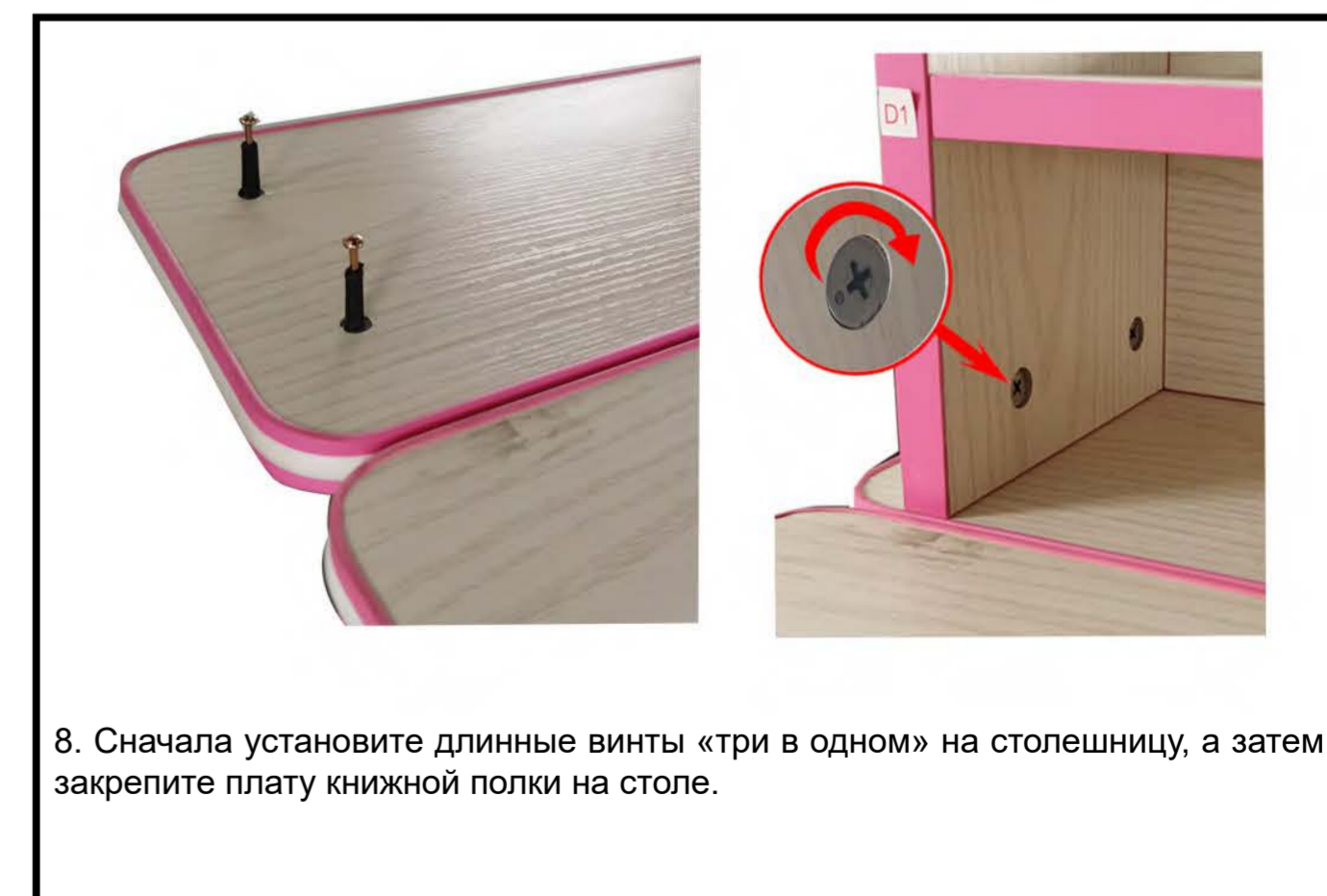
5. Поверните органайзер задней стороной вверх, вставьте его в задвижку и потяните за него, чтобы проверить, установился ли он.



6. Сначала установите длинные винты «три в одном» в предварительно установленные отверстия на плате книжной полки.



7. Соберите панель книжной полки, как показано на рисунке, и закрепите панель книжной полки гайкой три в одном.



8. Сначала установите длинные винты «три в одном» на столешницу, а затем закрепите плату книжной полки на столе.