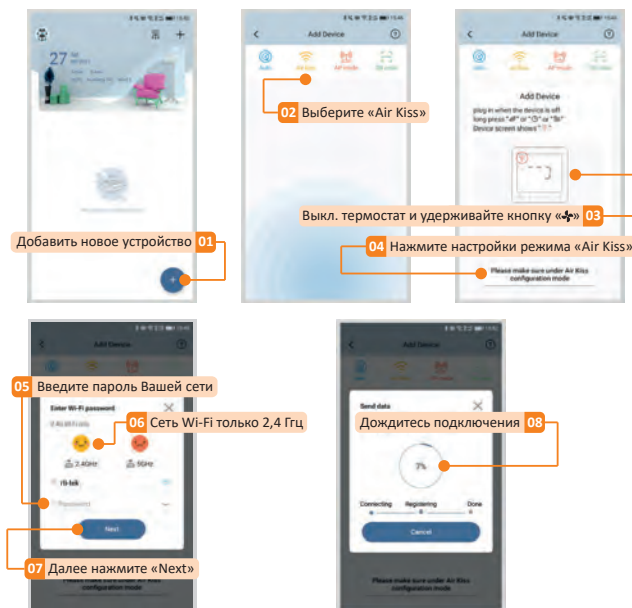


## Инструкция к мобильному приложению U-Smart-AI



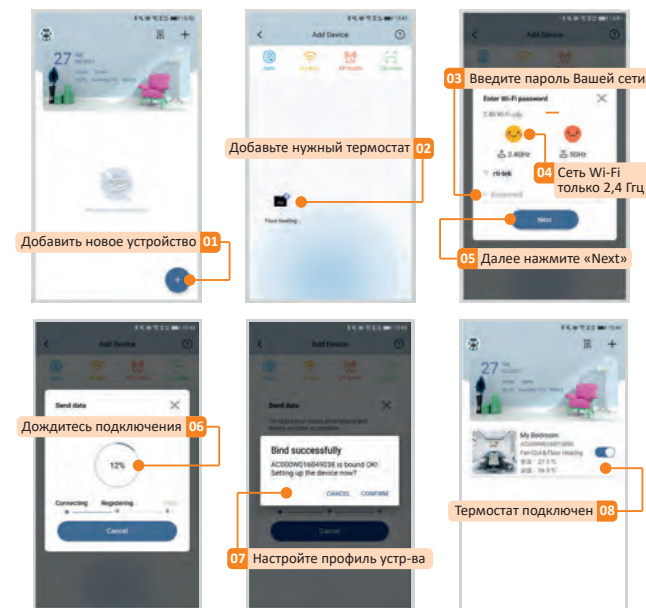
Version: 1.1 (04/2021)

### 2 Подключение в режиме «Air Kiss»

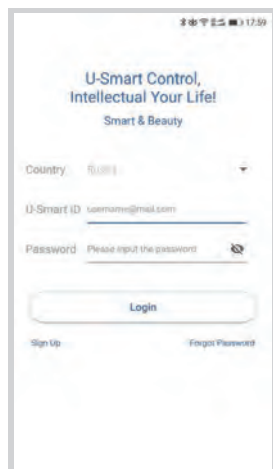


### 3 Подключение в режиме «Auto»

Включите Bluetooth на вашем смартфоне.



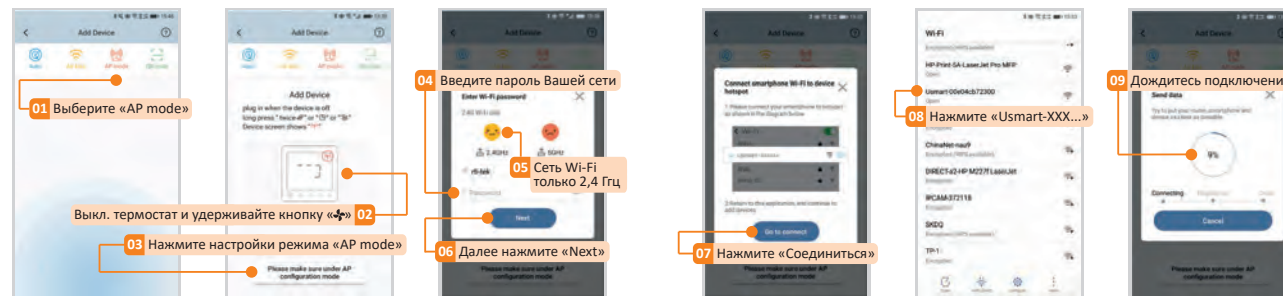
### 1 Вход и регистрация



- 1 Отсканируйте QR-код, чтобы установить приложение.
- 2 Создайте свою учетную запись, зарегистрируйтесь и войдите в приложение.

\* Регулятор и мобильное устройство должны быть подключены к одной и той же сети Wi-Fi стандарта 802.11 b/g/n (2,4 Гц).

### 4 Подключение в режиме «AP Mode»

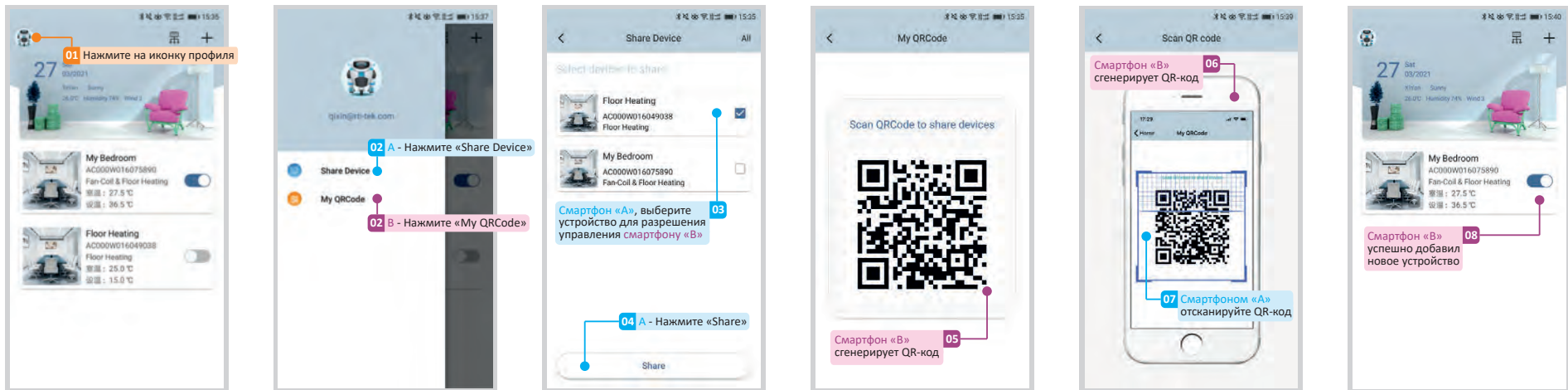


### 5 Поддержка



## 6 Добавление дополнительного пользователя через QR-код (Device sharing)

\* Например, смартфон «А» дает разрешение смартфону «В» управлять устройством.



## 7 Интерфейс управления

