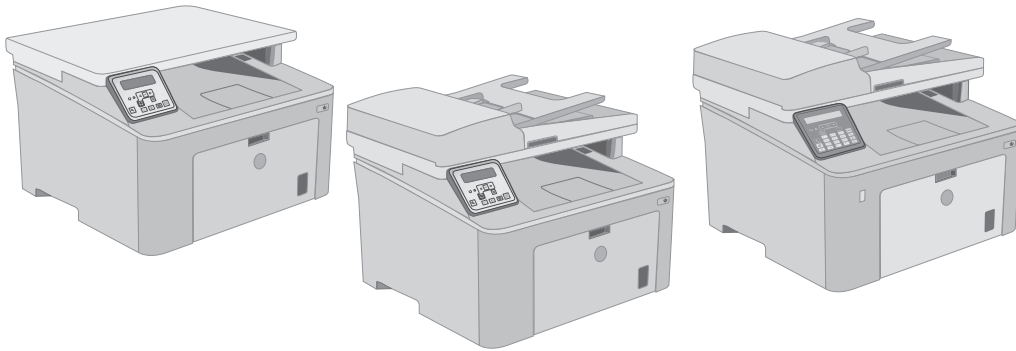




# LaserJet Pro MFP M227-M229

## LaserJet Ultra MFP M230-M231



G3Q74-90992



[www.hp.com/support/ljM227MFP](http://www.hp.com/support/ljM227MFP)



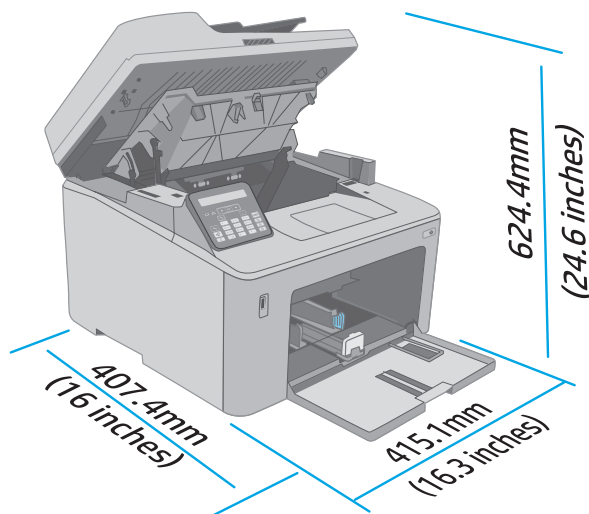
[www.register.hp.com](http://www.register.hp.com)

© Copyright 2018 HP Development Company, L.P.

[www.hp.com](http://www.hp.com)



- Unboxing icon
- Paper tray icon
- Manual icon
- Power plug icon
- Wrench icon
- No sun icon
- Temperature range: 17.5° - 25°C (63.5° - 77°F)
- Humidity: 30% - 70%
- Paper tray icon
- Voltage range: 110-127V / 220-240V

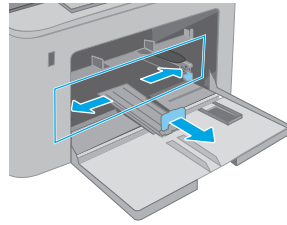


1

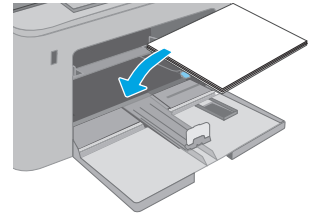


2

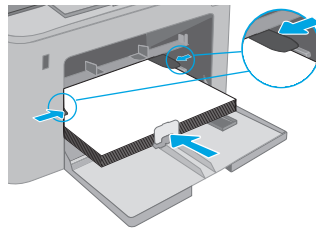
2.1



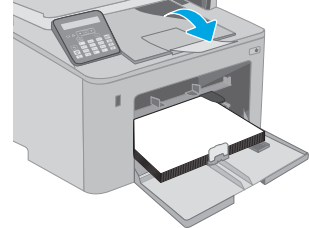
2.2



2.3

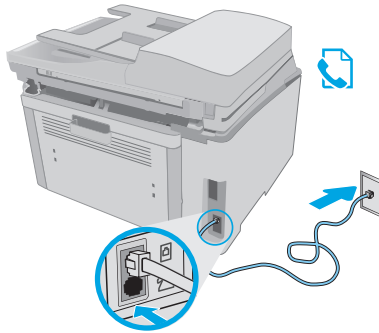


2.4

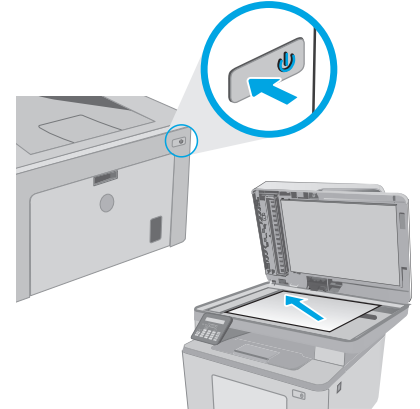
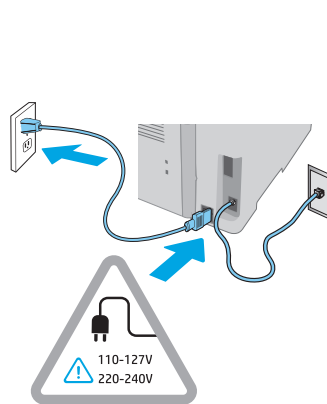


3

3.1



3.2



4

123.hp.com/laserjet





# LaserJet Pro MFP M227-M229 LaserJet Ultra MFP M230-M231 Анықтамалық нұсқаулық

Қазақша ..... 3

Русский ..... 5

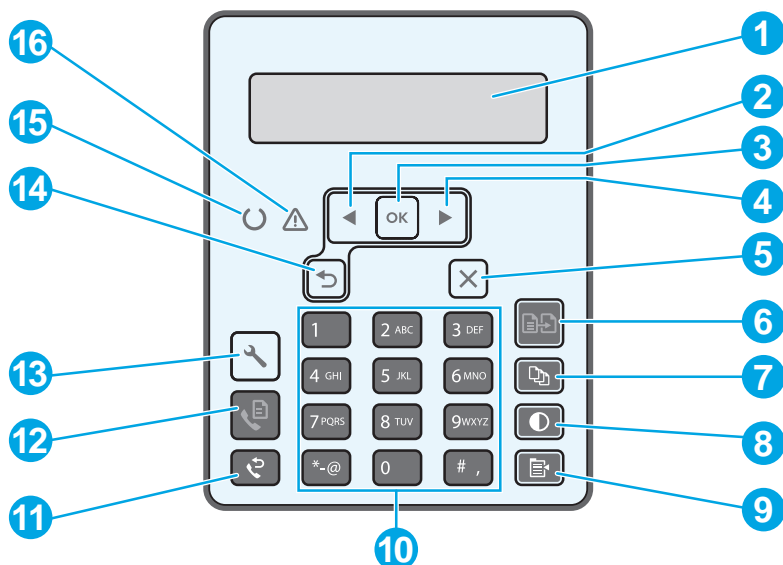
## Көмек керек пе? - ЖҚС

Жиі қойылатын сұрақтар үшін  
[www.hp.com/support/ljm227MFPFAQ](http://www.hp.com/support/ljm227MFPFAQ)  
торабына өтіңіз немесе QR кодын сканерлеңіз.



2 жолды СҚД басқару панелі көрінісі.....	3
Басқару панеліндегі қате туралы хабар .....	4
Бағдарламалық құралды жүктеп алу және орнату.....	4
Сканерлеу мүмкіндігін пайдалану .....	4
Ақауларды жою .....	4

## 2 жолды СҚД басқару панелі көрінісі



1	2 жолды басқару тақтасының дисплейі	9	Көшірме мәзірі  түймесі
2	Сол жақ көрсеткі  түймесі	10	Әріптік-сандық пернетақта
3	<b>OK</b> түймешігі	11	Факс нөмірін қайта теру  түймесі
4	Оң жақ көрсеткі  түймесі	12	Факс жіберуді бастау  түймесі
5	Бас тарту  түймесі	13	Орнату  түймесі
6	Көшіруді бастау  түймесі	14	Кері көрсеткі
7	Көшірмелер саны  түймесі	15	Дайын  жарық диоды
8	Ашық/Қою  түймесі	16	Назар аударыңыз  жарық диоды

# Басқару панеліндегі қате туралы хабар

Қате туралы хабар	Шешімі
Қағаз салу	Қағаз салыңыз.
<ul style="list-style-type: none"><li>Инициализациялауда...</li><li>тазартылуда...</li><li>Басып шығару... Суыту режимі</li></ul>	Істейтін әрекет жоқ.
Елеулі қате 65	Қуат айналымы. Қате қайталанса, HP тұтынушыға қызмет көрсету орталығына хабарласыңыз.
Есік ашық	Барлық есіктерді бекітіңіз.
<ul style="list-style-type: none"><li>1-науадағы кептелу. Кептелуді тазалап, <b>OK</b> түймесін басыңыз.</li><li>Картридж бөлімі кептелді. Үстіңгі қақпақты ашып, картриджді алыңыз. Кептелуді тазалаңыз.</li></ul>	Пайдаланушы нұсқаулығын қараңыз.
<ul style="list-style-type: none"><li>Қолмен беру. Қарапайым, Letter. Болмаса, қолжетімді медианы пайдалану үшін <b>OK</b> түймесін басыңыз.</li><li>Қолмен дуплекстеу. 1-науаны жүктеу. Жалғастыру үшін <b>OK</b> түймесіңізін басыңыз.</li></ul>	2-жолдың басқару панелінен <b>OK</b> түймесін басыңыз немесе дайын болған кезде сенсорлық экранды басқару панелінен <b>OK</b> түймесін басыңыз.
<ul style="list-style-type: none"><li>Жабдықтау жадының қатесі.</li><li>Қара сиялы картриджді орнатыңыз.</li><li>Үйлесімсіз қара сиялы картридж.</li><li>Қорғалған қара сиялы картридж.</li><li>Рұқсатсыз қара сиялы картридж.</li></ul>	Тонер картриджін немесе принтер барабанын алып қайта салыңыз. Қате қайталанса, HP тұтынушыға қызмет көрсету орталығына хабарласыңыз.
<ul style="list-style-type: none"><li>Қара түсті картридж деңгейі өте төмен.</li><li>Пайдаланылып қойған немесе жасанды қара сиялы картридж пайдаланылуда.</li></ul>	Жаңа картриджбен немесе принтер барабанымен ауыстырыңыз.

## Бағдарламалық құралды жүктеп алу және орнату

**ЕСКЕРТПЕ:** Арнайы кеңес берілмегенше USB кабелін қоспаңыз.

### 1-әдіс: HP Easy Start бағдарламасын жүктеп алу (Windows және Mac OS)

1. [123.hp.com/laserjet](http://123.hp.com/laserjet) торабына өтіп, **Download** (Жүктеп алу) түймесін басыңыз.
2. Экрандағы нұсқауларды орындап, файлды компьютерге сақтауды ұсынады.
3. Файл сақталған қалтаның ішінен бағдарламалық құрал файлына іске қосыңыз.
4. Бағдарламалық құралды орнату үшін экрандағы нұсқауларды орындаңыз.
5. Байланыс түрін таңдауға нұсқау берілгенде байланыс түрінің тиісті опциясын таңдаңыз.

### 2-әдіс: принтердің қолдау веб-торабынан жүктеп алу (Windows және Mac OS)

1. [www.hp.com/support/ljm227MFP](http://www.hp.com/support/ljm227MFP) сайтына өтіңіз.
2. **Software and drivers** (Бағдарламалық жасақтама және драйверлер) опциясын таңдаңыз.
3. Принтер моделі мен операциялық жүйеңізге арналған бағдарламалық құралды жүктеп алыңыз.
4. Файл сақталған қалтаның ішінен бағдарламалық құрал файлына іске қосыңыз.
5. Бағдарламалық құралды орнату үшін экрандағы нұсқауларды орындаңыз.
6. Байланыс түрін таңдауға нұсқау берілгенде байланыс түрінің тиісті опциясын таңдаңыз.

## Сканерлеу мүмкіндігін пайдалану

Принтердегі сканерлеу тапсырмасын бастау үшін компьютердегі HP Scan бағдарламалық құралын пайдаланыңыз.

### Windows

**Start** (Бастау) түймесін басып, **Programs** (Бағдарламалар), **All Programs** (Барлық бағдарламалар), **HP** тармағын таңдап, **HP Scan** бағдарламалық құралын таңдаңыз.

### Mac OS

**Applications** (Қолданбалар) қалтасына өтіңіз және **HP Easy Scan** қолданбасын ашыңыз.

## Ақауларды жою

Пайдаланушы нұсқаулығы және қосымша қолдау ресурстары

Пайдаланушы нұсқаулығында принтерді пайдалану және ақауларды жою туралы ақпарат бар. Ол келесі веб-сайтта қолжетімді:

[www.hp.com/support/ljm227MFP](http://www.hp.com/support/ljm227MFP) сайтына өтіңіз.

Микробағдарлама жаңартуларын тексеру

1. [www.hp.com/support/ljm227MFP](http://www.hp.com/support/ljm227MFP) сайтына өтіңіз.
2. Тізімнен принтерді немесе санатты таңдап, **Drivers** (Драйверлер) түймесін басыңыз.
3. Операциялық жүйені таңдап, **Next** (Келесі) түймесін басыңыз.
4. **Firmware** (Микробағдарлама) опциясын таңдап, **Download** (Жүктеп алу) түймесін басыңыз.

### Өнім ерекшеліктері

HP Office Laser көп функциялы принтерлері жоғары сапалы түрлі-түсті немесе ақ-қара іскери құжаттарды оңай басып шығарады/көшірмесін жасайды.

- **Басып шығару жылдамдығы:** A4 өлшемді қағазға минутына 28 парақ және Letter өлшемді қағазға минутына 30 парақ басып шығарады



# LaserJet Pro MFP M227–M229, LaserJet Ultra MFP M230–M231

## Справочное руководство

Қазақша ..... 3

Русский ..... 5

### Требуется помощь? - Часто задаваемые вопросы

Чтобы просмотреть часто задаваемые вопросы, перейдите на страницу [www.hp.com/support/ljm227MFPFAQ](http://www.hp.com/support/ljm227MFPFAQ) или отсканируйте QR-код.



Внешний вид 2-строчной панели управления с ЖК-экраном ..... 5

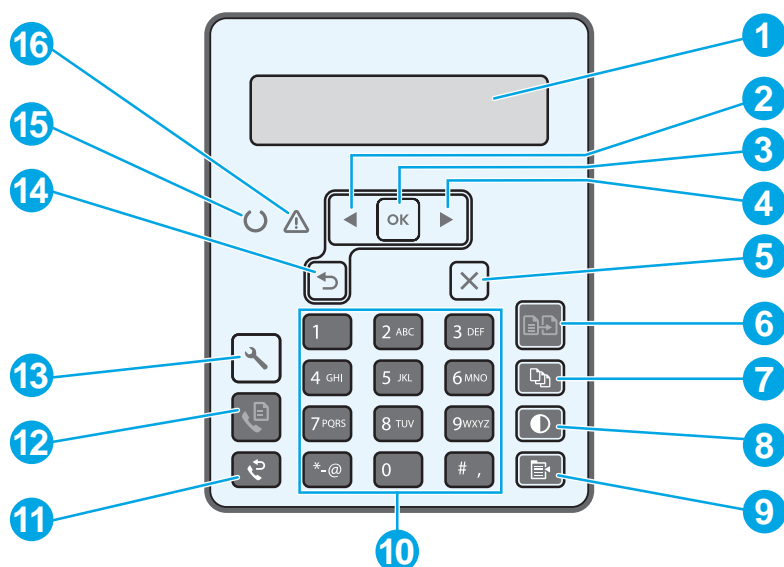
Сообщение об ошибке на панели управления ..... 6

Загрузите и установите программное обеспечение ..... 6

Использование функции сканирования ..... 7

Устранение неполадок ..... 7

## Внешний вид 2-строчной панели управления с ЖК-экраном



1	2-строчный дисплей панели управления	9	Кнопка «Меню копирования»
2	Кнопка стрелки влево	10	Буквенно-цифровая клавиатура
3	Кнопка OK	11	Кнопка повторного набора номера факса
4	Кнопка стрелки вправо	12	Кнопка «Запустить факс»
5	Кнопка отмены	13	Кнопка «Настройка»
6	Кнопка «Начать копирование»	14	Кнопка стрелки назад
7	Кнопка «Количество копий»	15	Индикатор готовности
8	Кнопка «Светлее/темнее»	16	Индикатор «Внимание»

## Сообщение об ошибке на панели управления

Сообщение об ошибке	Решение
Загрузите бумагу	Вставьте бумагу.
<ul style="list-style-type: none"><li>Запуск устройства...</li><li>Очистка...</li><li>Выполняется печать... Режим охлаждения</li></ul>	Не предпринимайте никакие действия.
Критическая ошибка 65	Цикл питания. Если ошибка возникает снова, обратитесь в службу поддержки HP.
Крышка открыта.	Закройте все крышки.
<ul style="list-style-type: none"><li>Замятие в лотке 1. Устраните замятие и нажмите <b>ОК</b>.</li><li>Замятие в области картриджа. Откройте верхнюю крышку и извлеките картридж. Устранение замятия.</li></ul>	См. Руководство пользователя.
<ul style="list-style-type: none"><li>Ручная подача. Обычная бумага, Letter. или нажмите <b>ОК</b> для использования доступных носителей.</li><li>Ручной дуплексер (двусторонняя печать вручную). Используйте лоток 1. <b>ОК</b> для продолжения.</li></ul>	По готовности нажмите <b>ОК</b> на 2-строчной панели управления или <b>ОК</b> на сенсорной панели управления.
<ul style="list-style-type: none"><li>Ошибка памяти расходных материалов.</li><li>Установите черный картридж.</li><li>Несовместимый черный картридж.</li><li>Защищенный черный картридж.</li><li>Неодобренный черный картридж.</li></ul>	Выньте и вставьте обратно картридж с тонером или фотобарабан. Если ошибка возникает снова, обратитесь в службу поддержки HP.
<ul style="list-style-type: none"><li>Очень низкий уровень черного картриджа.</li><li>Используется отработанный или контрафактный черный картридж.</li></ul>	Замените на новый картридж или фотобарабан.

## Загрузите и установите программное обеспечение

**ПРИМЕЧАНИЕ:** Не подсоединяйте кабель USB до появления соответствующего запроса.

### Способ 1. Загрузка HP Easy Start (Windows и Mac OS)

1. Перейдите на страницу [123.hp.com/laserjet](https://123.hp.com/laserjet) и нажмите **Download** (Загрузить).
2. Следуйте инструкциям на экране, чтобы сохранить файл на компьютере.
3. Запустите файл программного обеспечения из папки, в которой он был сохранен.
4. Для установки программного обеспечения выполните инструкции, приведенные на экране.
5. При появлении запроса на выбор типа подключения выберите соответствующий тип подключения.

### Способ 2. Загрузка с веб-сайта поддержки принтера (Windows и Mac OS)

1. Перейдите на страницу [www.hp.com/support/ljm227MEP](https://www.hp.com/support/ljm227MEP).
2. Выберите **ПО и драйверы**.
3. Загрузите программное обеспечение для своей модели принтера и операционной системы.
4. Запустите файл программного обеспечения из папки, в которой он был сохранен.
5. Для установки программного обеспечения выполните инструкции, приведенные на экране.
6. При появлении запроса на выбор типа подключения выберите соответствующий тип подключения.

## Использование функции сканирования

Чтобы запустить задание сканирования на принтере, воспользуйтесь программой HP Scan на компьютере.

### Windows

Щелкните **Пуск**, выберите **Программы** или **Все программы**, выберите **HP** и щелкните **HP Scan**.

### Mac OS

Перейдите в папку **Приложения** и откройте **HP Easy Scan**.

## Устранение неполадок

### Руководство пользователя и дополнительные ресурсы поддержки

Руководство пользователя содержит сведения об использовании принтера и устранении неполадок. Оно доступно в Интернете.

Перейдите на страницу [www.hp.com/support/ljM227MFP](http://www.hp.com/support/ljM227MFP).

### Проверка обновлений микропрограммы

1. Перейдите на страницу [www.hp.com/support/ljM227MFP](http://www.hp.com/support/ljM227MFP).
2. Выберите принтер или категорию из списка, затем нажмите **Drivers** (Драйверы).
3. Выберите операционную систему, затем нажмите кнопку **Next** (Далее).
4. Выберите **Firmware** (Микропрограмма) и нажмите кнопку **Download** (Загрузить).

### Характеристики устройства

Многофункциональные лазерные принтеры HP для офиса обеспечивают удобство, высокую скорость и великолепное качество печати и копирования цветных или черно-белых бизнес-документов.

- **Скорость печати:** Скорость печати: до 28 стр/мин на бумаге формата А4 и 30 стр/мин на бумаге формата Letter

Reproduction, adaptation or translation without prior written permission is prohibited, except as allowed under the copyright laws.

The information contained herein is subject to change without notice.

The only warranties for HP products and services are set forth in the express warranty statements accompanying such products and services. Nothing herein should be construed as constituting an additional warranty. HP shall not be liable for technical or editorial errors or omissions contained herein.

### Trademark Credits

Windows® is a U.S. registered trademark of Microsoft Corporation.

Apple and the Apple logo are trademarks of Apple Inc., registered in the U.S. and other countries.

App Store is a service mark of Apple Inc. Android, Google Play, and the Google Play logo are trademarks of Google Inc.

Mac OS is a trademark of Apple Inc., registered in the U.S. and other countries.

AirPrint is a trademark of Apple Inc., registered in the U.S. and other countries.



[www.hp.com](http://www.hp.com)

