

## Инструкция по установке и использованию

### Мойка прямоугольная с крылом

Уважаемый покупатель!  
Благодарим вас за выбор мойки IDDIS® Kitchen.

#### Комплектация:

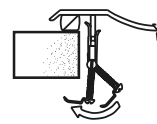
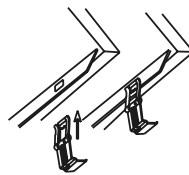
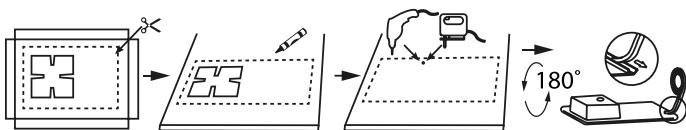
- |  |       |
|--|-------|
| 1. Мойка для кухни из нержавеющей стали                  | 1 шт. |
| 2. Комплект креплений                                    | 1 шт. |
| 3. Уплотнительная лента                                  | 1 шт. |
| 4. Упаковка с шаблоном для выреза отверстия в столешнице | 1 шт. |
| 5. Инструкция и гарантийный талон                        | 1 шт. |

Во всех моделях моек из нержавеющей стали IDDIS® диаметр отверстия под сифон – 90 мм.

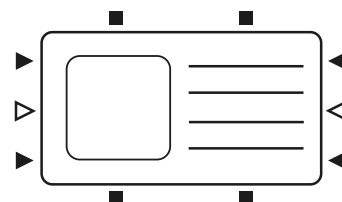
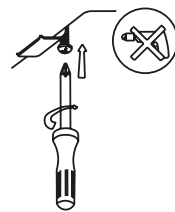
#### Установка мойки\*

\*Для правильной установки рекомендуем обратиться к квалифицированным специалистам.

1. Определите с какой стороны будет установлено крыло мойки.
2. Вырежьте отверстие для смесителя с помощью фрезы по металлу 35 мм.
3. Подготовьте подачу и слив воды.
4. Следуйте схеме установки ниже.



RUS



■ Обязательное место крепежа

▶ Место крепежа зависит от модели

#### Профилактика и уход за изделием

Необходимо регулярно очищать поверхность мойки щадящими моющими средствами, чтобы на изделии не появлялись сильные загрязнения.

Не оставляйте моющее средство на поверхности больше 5 минут. Тщательно смывайте средство водой. Для ухода за мойкой запрещается использовать абразивные вещества и материалы, а также химические средства с высоким содержанием кислот и/или щелочи.

Для сохранения антикоррозийных свойств стали не оставляйте на поверхности мойки изделия из ржавеющих металлов на длительное время. Чтобы избежать поломки изделия, исключите риск замерзания в нём воды.



## Орнату және пайдалану жөніндегі нұсқаулық

### Қанаты бар тік бұрышты жуғыш

Құрметті сатып алушы!  
IDDIS® Kitchen жуғышын таңдағаныңыз үшін алғыс айтамыз.

#### Жиынтық:

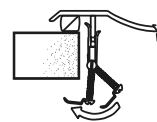
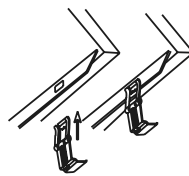
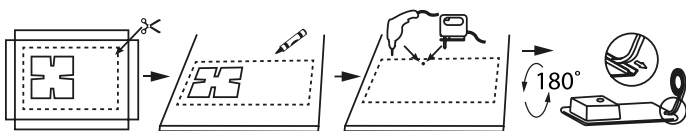
- |   |       |
|---|-------|
| 1. Тот баспайтын болаттан жасалған ас үйге арналған жуғыш                 | 1 шт. |
| 2. Бекітпелер жиынтығы  | 1 шт. |
| 3. Тығыздау таспасы   | 1 шт. |
| 4. Үстелдің үстіңгі тақтайындағы тесікті кесуге арналған шаблонмен қаптау | 1 шт. |
| 5. Нұсқаулық және кепілдік талоны   | 1 шт. |

Тот баспайтын болаттан жасалған IDDIS® жуғыштардың барлық модельдерінде сифон үшін тесік диаметрі – 90 мм.

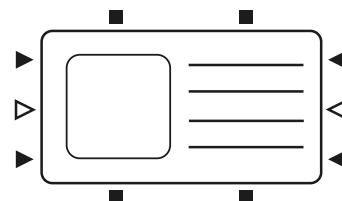
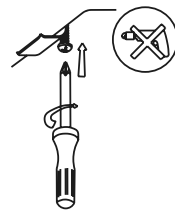
#### Жуғышты орнату \*

\* Дұрыс орнату үшін білікті мамандарға хабарласуды ұсынамыз.

1. Жуғыштың қанаты қай жағынан орнатылатындығын анықтаңыз.
2. 35 мм металл бойын кескіштің көмегімен араластырғыш үшін тесік кесіңіз.
3. Сүмен жабдықтауды және ағызуды дайындаңыз.
4. Төмендегі орнату үлгісін орындаңыз.



KAZ



■ Міндетті бекіту орны

▶ Бекіткіштің орны модельге байланысты

#### Бұйымның алдын алу және күту

Бұйымда қатты ластану пайда болмас үшін, жуғыштың бетін жұмсақ жуғыш заттармен үнемі тазартып отыру керек.

Жуғыш затты бетінде 5 минуттан артық қалдырмаңыз. Бұйымды сүмен жақсылап шайыңыз. Жуғышты күту үшін абразивті заттар мен материалдарды, сондай-ақ құрамында қышқылдар және/немесе сілтілер көп химиялық заттарды қолдануға тыйым салынады.

Болаттың тоттануға қарсы қасиеттерін сақтау үшін жуу бетінде тоттанбайтын металдардан жасалған бұйымдарды ұзақ уақытқа қалдырмаңыз. Бұйымның сынуын болдырмау үшін ондағы судың қатып қалу қаупін болдырмаңыз.



## Installation and operation manual

### Sink of rectangular shape with a wing

Dear customer,  
You are thanked for choosing IDDIS® Kitchen sink.

#### Composition:

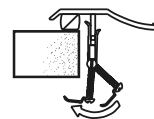
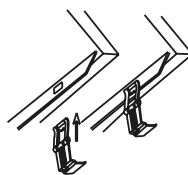
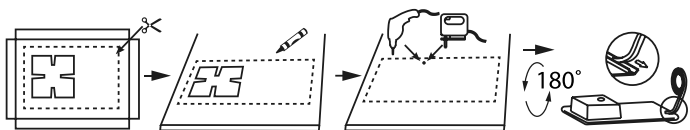
- |   |       |
|---|-------|
| 1. Stainless steel kitchen sink                         | 1 pc. |
| 2. Set of fasteners                                     | 1 pc. |
| 3. Sealing tape   | 1 pc. |
| 4. Packing with a template for hole cutting in benchtop | 1 шт. |
| 5. Instruction manual and certificate of warranty       | 1 шт. |

The diameter of siphon hole for all models of IDDIS® stainless steel sinks is 90 mm.

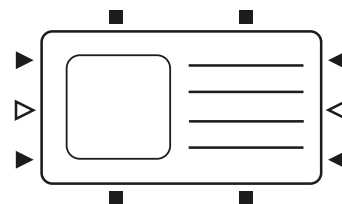
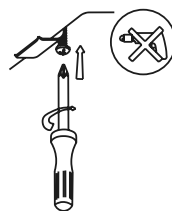
#### Sink installation\*

\* We recommend to contact the qualified specialists for the correct installation.

- Determine a side to install a sink wing.
- Cut out a hole for a mixer by means of a 35 mm metal cutter.
- Prepare the system of water supply and water discharge.
- Follow the installation diagram given below.



ENG



■ Necessary place for fasteners

▶ Mounting position depends on the model

#### Product Prevention and Care

It is required to regularly clean the surface of sink with gentle detergents so that there is no strong contamination on the product.

Do not leave the detergent on the surface for more than 5 minutes. Wash the detergent thoroughly with water. Abrasives and materials, as well as chemicals with high acidity and/or alkali content, are prohibited to use for cleaning.

It is recommended not to leave rust metal products on the surface of the sink for a long time in order to preserve the corrosion resistance of steel. Please avoid the risk of freezing water inside the product to avoid its breakage.



## Instrucțiuni de instalare și utilizare

### Chiuveta dreptunghiulara cu scurgere

Stimate cumpărător!  
Vă mulțumim că ați ales o chiuvetă de bucătărie IDDIS® Kitchen.

#### Echipament:

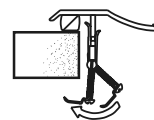
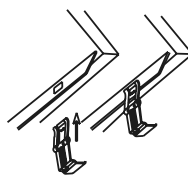
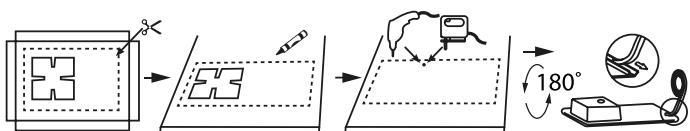
- |   |          |
|---|----------|
| 1. Chiuveta pentru bucătărie din oțel inoxidabil                      | 1 bucata |
| 2. Trusa de fixare  | 1 bucata |
| 3. Banda de etansare  | 1 bucata |
| 4. Ambalare cu șablon pentru tăierea unei orificii în blatul de lucru | 1 bucata |
| 5. Instrucțiuni și card de garanție                                   | 1 bucata |

La toate modelele de chiuvete din inox, diametrul orificiului pentru sifon este de 90 mm.

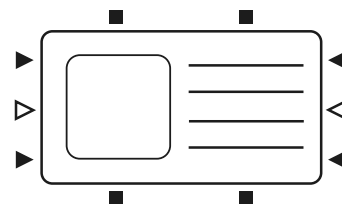
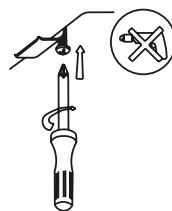
#### Instalație de spalare\*

\*Pentru o instalare corectă, vă recomandăm să contactați către un tehnician calificat.

- Decideți pe ce parte va fi instalată scurgerea chiuvetei.
- Tăiați o gaură pentru robinet folosind un tăietor de metal de 35 mm.
- Pregătiți intrarea și ieșirea apei.
- Urmați schema de instalare de mai jos.



RUM



■ Punct de ancorare obligatoriu

▶ Locația de montare depinde de model

#### Prevenirea și îngrijirea produsului

Este necesar să curățați în mod regulat suprafața chiuvetei cu detergenți blânzi, astfel încât să nu apară contaminare puternică pe produs.

Nu lăsați detergent pe suprafață mai mult de 5 minute. Clătiți bine cu apă. Pentru curățarea chiuvetei nu folosiți substanțe și materiale abrazive, precum și substanțe chimice cu conținut ridicat de acizi și/sau alcaline.

Pentru a păstra proprietățile anticorozive ale oțelului, nu lăsați articole din metale ruginite pe suprafața chiuvetei pentru o perioadă lungă de timp. Pentru a evita deteriorarea produsului, eliminați riscul de înghețare a apei în acesta.

