

QUICK START GUIDE

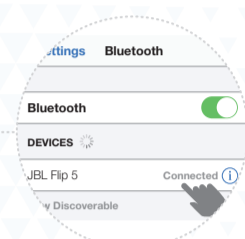
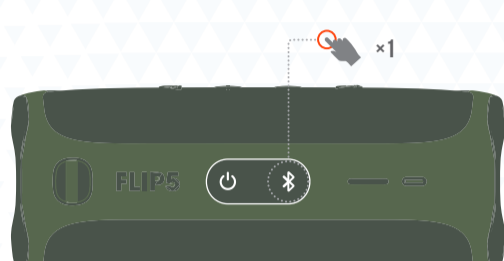
FLIP 5



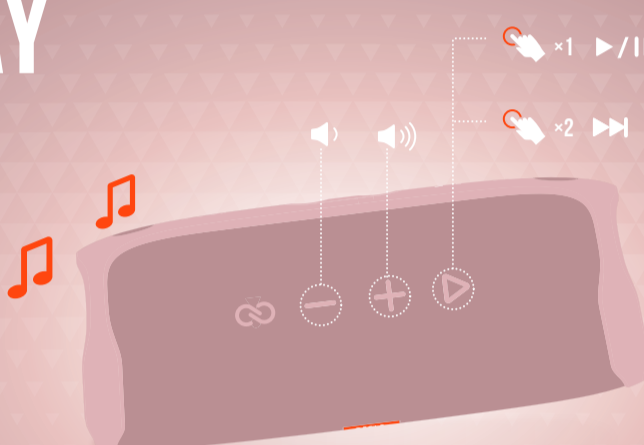
WHAT'S IN THE BOX



BLUETOOTH PAIRING



PLAY



PARTYBOOST

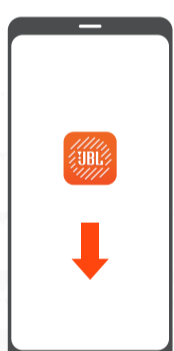
1.



2.



APP

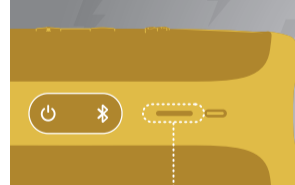


JBL CONNECT

USE THE JBL CONNECT APP FOR SPEAKER CONFIGURATION AND SOFTWARE UPGRADE.



CHARGING



USB



WATERPROOF IPX7



30 MINS

1M

TECH SPEC

BLUETOOTH® VERSION:	4.2
SUPPORT:	A2DP V1.3, AVRCP V1.6
TRANSDUCER:	44 X 80MM
RATED POWER:	20W RMS
FREQUENCY RESPONSE:	65HZ – 20KHZ
SIGNAL-TO-NOISE RATIO:	> 80DB
BATTERY TYPE:	LITHIUM-ION POLYMER 17.28WH (EQUIVALENT TO 3.6V, 4800MAH)
BATTERY CHARGE TIME:	2.5 HOURS (5V/3A)
MUSIC PLAYTIME:	UP TO 12 HOURS (VARIES BY VOLUME LEVEL AND AUDIO CONTENT)
BLUETOOTH® TRANSMITTER POWER:	0 – 11DBM
BLUETOOTH® TRANSMITTER FREQUENCY RANGE:	2.402 – 2.480GHZ
BLUETOOTH® TRANSMITTER MODULATION:	GFSK, π/4 DQPSK, 8DPSK
DIMENSION (W × D × H):	181 X 69 X 74MM
WEIGHT:	540G

DA TEKNISKE SPECIFIKATIONER	DE TECHNISCHE DATEN	ES ESPECIFICACIONES TÉCNICAS	FI TEKNISET TIEDOT
BLUETOOTH®-VERSION: 4.2	BLUETOOTH®-VERSION: 4.2	VERSIÓN BLUETOOTH®: 4.2	BLUETOOTH®-VERSION: 4.2
UNDERSTØTTELSE: A2DP V1.3, AVRCP V1.6	UNTERSTÜTZT: A2DP V1.3, AVRCP V1.6	COMPATIBILIDAD: A2DP V1.3, AVRCP V1.6	TUKI: A2DP V1.3, AVRCP V1.6
ENHED: 44 X 80 MM	LAUTSPRECHERBEIHER: 44 X 80 MM	TRANSDUCTOR: 44 X 80 MM	KÄINTELEMITTÄ: 44 X 80 MM
NOMINEL EFFEKT: 20 W RMS	NENNLEISTUNG: 20 W RMS	RESPUESTA DE FRECUENCIA: 65 HZ – 20 KHZ	NIMELLISTEHÖ: 20 W RMS
FREKVENSSOMRÅDE: 65 HZ – 20 KHZ	FREQUENZBEREICH: 65 HZ – 20 KHZ	RELACION SEÑAL/RUIDO: >80 DB	TAÄRÄÄSTASTE: 65 HZ – 20 KHZ
SIGNAL-STØY-FØRHOLD: >80 DB	SIGNAL-RAUSCHSTAND: >80 DB	TIPO DE BATERÍA: POLÍMERO DE IONES DE LITIO DE 17,28 WH (EQUIVALENTE A 3,6 V, 4800 MAH)	HAIRÖÄLYSÄY: >80 DB
BATTERIETYP: LITHIUM-ION-POLYMER 17,28 WH (SVÄRENDE TIL 3,6 V, 4800 MAH)	AKKUTYP: LITHIUM-IONEN-AKKU 17,28 WH (ENTSPRICHT 3,6 V, 4800 MAH)	TIEMPO DE CARGA DE LA BATERÍA: 2,5 HORAS (SV / 3A)	AKUN LAATUSAIKA: 2,5 TUNTIA (SV / 3A)
BATTERIPLANNINGSTID: 2,5 TIMER (SV / 3A)	AKKULADEURER: 2,5 STUNDEN (SV / 3A)	TIEMPO DE REPRODUCCIÓN DE MÚSICA: HASTA 12 HORAS (DEPENDIENDO DEL VOLUMEN Y EL CONTENIDO DEL AUDIO)	TOISTOAika: JOPA 12 TUNTIA (VAHTELE ÄÄNENVOIMAKKUUDEN TASON JA AUDIOSÄÄLLÖN MUKAAN)
MUSIKKASPILNINGSTID: OP TL 12 TIMER (AFHÆNGER AF LYDSTYRKE OG INDHOLD)	MUSIK-WIEDERGABEZEIT: BIS ZU 12 STUNDEN (ABHÆNGT VON LAUTSTÄRKE UND AUDIOMATERIAL)	POTENCIA DEL TRANSMISOR BLUETOOTH®: 0 – 11 DBM	BLUETOOTH®-LÄHETTIMEN TEHO: 0 – 11 DBM
BLUETOOTH®-SENDEREFFEKT: 0 – 11 DBM	BLUETOOTH®-SENDELEISTUNG: 0 – 11 DBM	RANGO DE FRECUENCIA DEL TRANSMISOR BLUETOOTH®: 2,402 – 2,480 GHZ	TAUVAALUUE: 2,402 – 2,480 GHZ
FREKVENSSOMRÅDE: 2,402 – 2,480 GHZ	SENDEFREQUENZBEREICH: 2,402 – 2,480 GHZ	MODULACIÓN DEL TRANSMISOR BLUETOOTH®: GFSK, n/4 DQPSK, 8 DQPSK	BLUETOOTH®-LÄHETTIMEN MODULAATIO: GFSK, n/4 DQPSK, 8DQPSK
BLUETOOTH®-SENDERMODULATION: GFSK, n/4 DQPSK, 8 DQPSK	ÜBERTRAGUNGSMODULATION: GFSK, n/4 DQPSK, 8 DQPSK	ANCHURAS DE ALTURA X DIMENSIONES X PROFUNDIDAD: 181 X 69 X 74 MM	MITÄT (L X S X K): 181 X 69 X 74 MM
MÅL (L X B X D): 181 X 69 X 74 MM	ABMESSUNGEN (B X T X H): 181 X 69 X 74 MM	VECT: 540 G	PAIND: 540 G
VEGT: 540 G	GEWICHT: 540 G	CONTENIDO DE LA CAJAZ / PARALELO POR BLUETOOTH / REPRODUCCIÓN / UTILIZA LA APLICACIÓN JBL CONNECT PARA CONFIGURAR LOS ALTAVOCES E ACTUALIZAR EL SOFTWARE / SISTEMA DE CARGA / RESISTENTE AL AGUA CONFORME A LA NORMA IPX7	PAKKAUKSEN SISÄLTÖ / BLUETOOTH-LÄTEPÄÄRIN MUODOSTAMINEN / TOISTO / KÄYTTÄ JBL CONNECTIN -APPLIKAATIOITA KÄUTÄNÄKÄSIN JA OHJELMISTON PÄIVITTÄMISEEN / LAUTAUS / IPX7-VESTIVIS

FR CARACTÉRISTIQUES TECHNIQUES	IT SPECIFICHE TECNICHE	NL TECHNISCHE SPECIFICATIE	NO TEKNISKE SPECIFIKASJONER
VERSION BLUETOOTH®: 4.2	VERSIONE BLUETOOTH®: 4.2	BLUETOOTH®-VERSIE: 4.2	BLUETOOTH®-VERSION: 4.2
PROTÈCOLES PRIS EN CHARGE: A2DP V1.3, AVRCP V1.6	SUPPORTO: A2DP V1.3, AVRCP V1.6	ONDERSTEUNING: A2DP V1.3, AVRCP V1.6	STØTTER: A2DP V1.3, AVRCP V1.6
HAUT-PARLEUR: 44 X 80 MM	TRASDUTTORE: 44 X 80 MM	OMFORMER: 44 X 80 MM	OMFORMER: 44 X 80 MM
PUISSANCE NOMINALE: 20 W RMS	POTENZA NOMINALE: 20W RMS	NOMINALE VERMOGEN: 20 W RMS	NOMINEL EFFEKT: 20W RMS
RÉPONSE EN FRÉQUENCE: 65 HZ À 20 KHZ	RESPOSTA IN FRECUENZA: 65 HZ A 20 KHZ	FREQUENTIEBEREIK: 65 HZ – 20 KHZ	MÅRKEFFEKT: 20 W RMS
RAPPORT SIGNAL / BRUIT: >80 DB	RAPPORTO SEGNALE / RUMORE: >80 DB	SIGNAL-RAUSVENHOUDING: >80 DB	FREKVENSSÅTTERINGVIND: 65 HZ – 20 KHZ
TYPE DE BATTERIE: LITHIUM-ION-POLYMER 17,28 WH (EQUIVALENT À 3,6 V, 4800 MAH)	TIPO DI BATTERIA: POLÍMERO ION-LITIO 17,28 WH (EQUIVALENTE A 3,6 V, 4800 MAH)	TYPE BATTERIJ: LITHIUM-ION-POLYMER 17,28 WH (EQUIVALENT 3,6 V, 4800 MAH)	SIGNAL-/BRUS-FØRHÅLLANDE: >80 DB
TEMPS DE CHARGE DE LA BATTERIE: 2,5 HEURES (SV / 3A)	TEMPO DI RICARICA DELLA BATTERIA: 2,5 ORE (SV / 3A)	OPLAADTIJD VOOR BATTERIJ: 2,5 UUR (SV / 3A)	BATTERILADNINGSTID: 2,5 TIMMAR (SV / 3A)
AUTONOMIE MUSICALE: JUSQU'À 12 HEURES (VARIATION POSSIBLE EN FONCTION DU VOLUME ET DU CONTENU AUDIO)	AUTONOMIA IN RIPRODUZIONE: FINO A 12 ORE (VARIAR A SECONDA DEL LIVELLO DEL VOLUME E DEL CONTENUTO AUDIO)	AFSPLETTID MUZIEK: TOT 12 UUR (AFHANKELIJK VAN VOLUME/NIVEAU EN AUDIO-INHOUD)	MUSIKKASPILNINGSTID: OPPTIL 12 TIMER (VÆRERHÆVET VOLUMEN OG LYDINDHOLD)
PUISSANCE DE L'ÉMETTEUR BLUETOOTH®: 0 – 11 DBM	POTENZA TRASMETTITORE BLUETOOTH®: 0 – 11 DBM	VERMOGEN BLUETOOTH®-ZENDER: 0 – 11 DBM	BLUETOOTH®-SENDERSTYRKE: 0 – 11DBM
GAMME DE FRÉQUENCES DE L'ÉMETTEUR BLUETOOTH®: 2,402 – 2,480 GHZ	INTERVALLO DI FRECUENZA TRASMETTITORE BLUETOOTH®: 2,402 – 2,480 GHZ	FREQUENTIEBEREIK BLUETOOTH®-ZENDER: 2,402 – 2,480 GHZ	BLUETOOTH®-SENDERENS FREKVENSSOMRÅDE: 2,402 – 2,480 GHZ
MODULATION DE L'ÉMETTEUR BLUETOOTH®: GFSK, n/4 DQPSK, 8 DQPSK	MODULAZIONE TRASMETTITORE BLUETOOTH®: GFSK, n/4 DQPSK, 8 DQPSK	MODULATIE BLUETOOTH®-ZENDER: GFSK, n/4 DQPSK, 8DQPSK	BLUETOOTH®-SENDERENS MODULASJON: GFSK, n/4 DQPSK, 8DQPSK
DIMENSIONS (L X L X P): 181 X 69 X 74 MM	DIMENSIONI (L X L X P): 181 X 69 X 74 MM	AFMETINGEN (B X L X H): 181 X 69 X 74 MM	MÅTT (B X L X H): 181 X 69 X 74MM
POIDS: 540 G	PESO: 540 G	GEWICHT: 540 G	VEKT: 540G
CONTENU DE LA BÔTE / APPAREIL BLUETOOTH / KJØLE / UTILISER L'APPLICATION JBL CONNECT POUR CONFIGURER L'ÉCARTÉ ET METTRE LE LOGICIEL À JOUR / RECHARGE / ÉTANCHÉITÉ CONFORME À LA NORME IPX7	CONTENUTO DELLA CONFEZIONE / ABBINAMENTO BLUETOOTH / PLAY / UTILIZZARE L'APPLICAZIONE JBL CONNECT PER LA CONFIGURAZIONE DELLO SPEAKER E L'AGGIORNAMENTO DEL SOFTWARE / RICARICA / CLASSIFICAZIONE DI IMPERMEABILITÀ IPX7	INHOUD VAN DE DOOS / BLUETOOTH BEZIG MET KOPPELEN / AFSPLEN / GEBRUK DE JBL CONNECT APP VOOR LUTSPREKERCONFIGURATIE EN SOFTWARE-UPGRADE. / OPLAEN / IPX7-WATERBESTENDIG	HVA ER I ESKEN / BLUETOOTH-PÅRING / PLAY / BRUK JBL CONNECT-APPEN FOR HØYTTALEKONFIGURASJON OG PROGRAMVAREOPDATERING. / LADER / VANNTETT IPX7

PL DANE TECHNICZNE	PT ESPECIFICAÇÃO TÉCNICA	RU ТЕХНИЧЕСКИЕ СПЕЦИФИКАЦИИ	SV TEKNISKA SPECIFIKATIONER
WERSJA BLUETOOTH®: 4.2	VERSÃO BLUETOOTH®: 4.2	ВЕРСИЯ BLUETOOTH®: 4.2	BLUETOOTH®-VERSION: 4.2
OBUDOWIENIE PROFILU: A2DP V1.3, AVRCP V1.6	SUPORTE: A2DP V1.3, AVRCP V1.6	ПОДДЕРЖКА: A2DP V1.3, AVRCP V1.6	STØTTER: A2DP V1.3, AVRCP V1.6
PROZYMNIKI: 44 X 80 MM	TRANSODUTOR: 44 X 80 MM	ДИНАМИК: 44 X 80 MM	ELEMENT: 44 X 80 MM
MOC ZNAMENOWA: 20 W RMS	POTÊNCIA NOMINAL: 20W RMS	НОМИНАЛЬНАЯ МОЩНОСТЬ: 20 BT RMS	NOMINEL EFFEKT: 20 W RMS
PASMO PRZECIENIE: 65 HZ – 20 KHZ	RESPSTA DE FREQUÊNCIA: 65 HZ A 20 KHZ	ЧАСТОТА ХАРАКТЕРИСТИКА: 65 Hz – 20 KHz	FREKVENSSÅTTERINGVIND: 65 HZ – 20 KHZ
STOSUNEK SYGNAŁ DO SZUMU: >80 DB	RELAÇÃO SINAL/RUIDO: >80 DB	ОТНОШЕНИЕ СИГНАЛ/ШУМ: >80 DB	SIGNAL-/BRUS-FØRHÅLLANDE: >80 DB
RODZAJ AKUMULATORA: LITHIUM-IONOWY, POLIMERYWY 17,28 WH (EQUIWALENCJA 3,6 V, 4800 MAH)	TIPO DE BATERIA: POLÍMERO ION-LITIO 17,28 WH (EQUIVALENTE A 3,6 V, 4800MAH)	ТИП АККУМУЛЯТОРА: ЛИТИЙ-ИОНОВЫЙ ПОЛИМЕР 17,28 WH (ЭКВИВАЛЕНТ 3,6 В, 4800 МАЧ)	BATTERILADNINGSTID: 2,5 TIMMAR (SV / 3A)
CZAS ŁADOWNIA AKUMULATORA: 2,5 GODZINY (SV / 3A)	TEMPO DE CARGA DA BATERIA: 2,5 HORAS (SV / 3A)	ВРЕМЯ ЗАРЯДКИ АККУМУЛЯТОРА: 2,5 ЧАСОВ (SV / 3A)	SPELTIID: UPPTIL 12 TIMMAR (VÆRERHÆVET VOLUMEN OG LYDINDHOLD)
CZAS ODTWARZANIA MUZYKI: DO 12 GODZIN (ZAWISI SIĘ W ZALEŻNOŚCI OD POZIOMY GŁOŚNOŚCI I RODZAJU PLIKÓW AUDIO)	TEMPO DE REPRODUÇÃO DE MÚSICA: ATÉ 12 HORAS (DEPENDENDO DO VOLUME E DO TIPO DE SOM)	ДЛИТЕЛЬНОСТЬ ВОСПРИЗВЕДЕНИЯ: ДО 12 ЧАСОВ (ЗАВИСИТ ОТ УРОВНЯ ГРОМОКОСТИ И АУДИОКОНТЕНТА)	MUSIKKASPILNINGSTID: OPPTIL 12 TIMER (VÆRERHÆVET VOLUMEN OG LYDINDHOLD)
MOC NADAWANIA BLUETOOTH®: 0 – 11 DBM	POTÊNCIA DO TRANSMISSOR BLUETOOTH®: 0 A 11 DBM	МОЩНОСТЬ ПЕРЕДАТЧИКА BLUETOOTH®: 0-11 DBM	BLUETOOTH®-SENDEREFFEKT: 0 – 11DBM
ZAKRES CZĘSTOTLIWOŚCI NADAWANIA BLUETOOTH®: 2,402 – 2,480 GHZ	INTERVALO DE FREQUÊNCIA DO TRANSMISSOR BLUETOOTH®: 2,402 – 2,480 GHZ	ДИАПАЗОН ЧАСТОТ ПЕРЕДАТЧИКА BLUETOOTH®: 2,402 – 2,480 GHz	BLUETOOTH®-SENDERENS FREKVENSSOMRÅDE: 2,402 – 2,480GHZ
MODULACJA NADAWANIA BLUETOOTH®: GFSK, n/4 DQPSK, 8DQPSK	MODULACJÓ DO TRANSMISSOR BLUETOOTH®: GFSK, n/4 DQPSK, 8DQPSK	МОДУЛЯЦИЯ ПЕРЕДАТЧИКА BLUETOOTH®: GFSK, n/4 DQPSK, 8DQPSK	BLUETOOTH®-SENDERENS MODULASJON: GFSK, n/4 DQPSK, 8DQPSK
WYMIARY (W X SZER. X GŁB.): 181 X 69 X 74 MM	DIMENSÃO (L X L X P): 181 X 69 X 74 MM	РАЗМЕРЫ (В X Ш X Г): 181 X 69 X 74 MM	MÅTT (B X L X H): 181 X 69 X 74 MM
MASSA: 540 G	PESO: 540 G	ВЕС: 540 G	VEKT: 540 G
ZAWARTOŚĆ OPAKOWANIA / PAROWANIE BLUETOOTH / OTWARCIE / UŻYĆ APLIKACJI JBL CONNECT. ABY SKONFIGUROWAĆ GŁOŚNIWIE I ZAKLASYFIKOWAĆ OPROGRAMOWANIE. / ŁADOWNIA / WOODSZEZCZĘCZNOŚĆ IPX7	CONTÉUDO DA CAIXA / EMPACELAMENTO DO BLUETOOTH / PLAY (OPERACIONAL) / PARA CONFIGURAR A CAIXA DE SOM E ATUALIZAR O SOFTWARE / USAR APLICATIVO JBL CONNECT / CARREGAMENTO / CLASSIFICAÇÃO IPX7 A PROVA D'ÁGUA	СОДЕРЖИМКО КОРОБКИ / СОДРЖАННЕННЕ ПО БЛУETOOTH / ВОСПРИЗВЕДЕННЕ / ВОСПОЛЬЗУЙТЕСЬ ПРИЛОЖЕНИЕМ JBL CONNECT ДЛЯ НАСТРОЙКИ ДИНАМИКА И ОБНОВЛЕНИЯ ПРОГРАМНОГО ОБЕСПЕЧЕНИЯ. / ЗАРЯДКА / ЗАЩИТА ОТ ВОДЫ ПО СТАНДАРТУ IPX7	FØR ÅRBEIDEN INNÅR / PÅRØPPLING VED BLUETOOTH / SPELA / ÅPNANO APPEN JBL CONNECT FOR HØYTTALEKONFIGURASJON OG PROGRAMVAREOPDATERING. / LADNING / VATTENTETT IPX7

ID SPEŠIFIKASI TEKNIK	JP 技術仕様	KO 기술 사양	ZH-CN 技术规范
VERSI BLUETOOTH®: 4.2	BLUETOOTH®バージョン: 4.2	BLUETOOTH® 버전: 4.2	BLUETOOTH® 版本: 4.2
DUKUNGAN: A2DP V1.3, AVRCP V1.6	対応プロファイル: A2DP V1.3, AVRCP V1.6	지원: A2DP V1.3, AVRCP V1.6	支持: A2DP V1.3, AVRCP V1.6
TRANSUDSER: 44 X 80 MM	トランスドューサー: 44 X 80MM	트랜스듀서: 44 X 80MM	变频器: 44 X 80MM
DAYA NOMINAL: 20 W RMS	定格出力: 20W RMS	정격 출력: 20W RMS	额定功率: 20W RMS
RESPONS FREKUENS: 65 HZ – 20KHZ	周波数特性: 65HZ – 20KHZ	주파수 응답: 65HZ – 20KHZ	频率响应: 65HZ – 20KHZ
RASIO ANTARA SINYAL DAN DERAI: >80 DB	SN比: >80DB	신호대 잡음비(SNR): >80DB	信噪比: >80DB
JENIS BATERAI: POLIMER ION-LITUM 17,28WH (3,6V, 4800MAH)	バッテリータイプ: リチウムイオンポリマー 17,28Wh (3.6V, 4800mAh)	배터리 유형: 리튬 이온 폴리머 17,28Wh (3.6V, 4800mAh)	电池类型: 锂离子聚合物 17,28Wh (相当于 3.6V, 4800mAh)
MASA PENGISIAN DAYA BATERAI: 2,5 JAM (SV / 3A)	電池充電時間: 2,5 時間 (SV / 3A)	배터리 충전 시간: 2,5 시간 (SV / 3A)	电池充电时间: 2,5 小时 (SV / 3A)
WAKTU PUTAR MUSIK: HINGGA 12 JAM (BERVARIASI SESUAI VOLUME DAN KONTEN AUDIO)	再生時間: 最長 12時間 (音量や再生内容により異なります)	음악 재생 시간: 최대 12시간 (볼륨 레벨이나 오디오 콘텐츠에 따라 달라질 수 있음)	音乐播放时长: 最长 12 小时 (因音量和音频内容而异)
DAYA TRANSMITTER BLUETOOTH®: 0 – 11 DBM	BLUETOOTH® 트랜스미터 출력: 0 – 11DBM	BLUETOOTH® 송신기 출력: 0 – 11DBM	BLUETOOTH® 发射器功率: 0 – 11DBM
FREKUENS TRANSMITTER BLUETOOTH®: 2,402 – 2,480 GHZ	BLUETOOTH® 트랜스미터의 주파수 범위: 2,402 – 2,480GHZ	BLUETOOTH® 송신기 주파수 범위: 2,402 – 2,480GHz	BLUETOOTH® 发射器频率范围: 2,402 – 2,480GHz
MODULASI TRANSMITTER BLUETOOTH®: GFSK, n/4 DQPSK, 8DQPSK	BLUETOOTH® 트랜스미터의 변조 방식: GFSK, n/4 DQPSK, 8DQPSK	BLUETOOTH® 송신기 변조: GFSK, n/4 DQPSK, 8DQPSK	BLUETOOTH® 发射器调制: GFSK, n/4 DQPSK, 8DQPSK
DIAMENI (T X L X P): 181 X 69 X 74 MM	寸法 (W X D X H): 181 X 69 X 74MM	크기 (가로 X 세로 X 높이): 181 X 69 X 74MM	尺寸 (宽 × 长 × 高): 181 X 69 X 74MM
BERAT: 540 G	重量: 540G	중량: 540G	重量: 540G
KELENGKAPAN PRODUK / MEMASANGKAN BLUETOOTH / PUTAR / BUNAKAN APLIKASI JBL CONNECT UNTUK KONFIGURAS SPEAKER DAN PEMUTAKHIRAN PERANGKAT LUKAS. / PENGIAN DAN / IPX7 KEDAP AIR	同梱品 / BLUETOOTH接続 / 再生 / スピーカー設定とソフトウェアのアップグレードについて は、JBL Connect アプリを使用します。 / 充電 / IPX7等級の防水機能	제품 구성 / 블루투스 연결 / 재생 / JBL CONNECT 앱을 사용하여 스피커를 구성하고 소프트웨어를 업데이트합니다. / 충전 / 방수 IPX7	产品清单 / 蓝牙配对 / 播放 / 使用 JBL CONNECT 应用程序进行扬声器配置和软件升级。 / 充电中 / 防水 IPX7

ZH-TW 技術規格	HE المواصفات الفنية	AR المواصفات الفنية
BLUETOOTH® 版本: 4.2	BLUETOOTH® نة: 4.2	BLUETOOTH® إصدار: 4.2
支援: A2DP V1.3, AVRCP V1.6	التدعيم: A2DP V1.3, AVRCP V1.6	الدعم: A2DP V1.3, AVRCP V1.6
轉換器: 44 X 80MM	المتمم: 44 X 80 X 44	محول الطاقة: 44 X 80 MM
额定功率: 20W RMS	السمك كوكب: 20W RMS	محول الطاقة: 20W RMS
频率响应: 65HZ – 20KHZ	التردد: 65 Hz – 20 KHz	النطاق الترددي: 65 HZ – 20 KHZ
信噪比: >80DB	نسبة الإشارة إلى الضوضاء: >80 DB	نسبة الإشارة إلى الضوضاء: >80 DB
電池類型: 锂离子聚合物 17,28Wh (相當於 3.6V, 4800MAH)	نوع البطارية: ليثيوم أيون بوليمر 17,28Wh (تقريباً 3.6V, 4800MAH)	نوع البطارية: ليثيوم أيون بوليمر 17,28Wh (تقريباً 3.6V, 4800MAH)
電池充電時間: 2,5 小時 (SV / 3A)	زمن سعة البطارية: 2,5 ساعات (SV / 3A)	وقت شحن البطارية: 2,5 ساعة (3 فولت / 3 أمبير)
音樂播放時間: 長達 12 小時 (視音量和音訊內容而異)	زمن سعة الموسيقى: 25 ساعة (12 ساعة [متوسط حسب مستوى الصوت والمحتوى الصوتي])	وقت تشغيل الموسيقى: ما يصل إلى 12 ساعة [متوسط حسب مستوى الصوت والمحتوى الصوتي]
BLUETOOTH® 发射機功率: 0 – 11DBM	السمك مسدور BLUETOOTH®: 0 – 11 DBM	قوة جهاز إرسال BLUETOOTH®: 0 – 11 DBM
BLUETOOTH® 发射機频率范围: 2,402 – 2,480GHZ	نطاق تردد BLUETOOTH®: 2,402 – 2,480 GHz	نطاق تردد جهاز إرسال BLUETOOTH®: 2,402 – 2,480 GHz
BLUETOOTH® 发射機调制: GFSK, n/4 DQPSK, 8DQPSK	الطريقة BLUETOOTH®: GFSK, n/4 DQPSK, 8DQPSK	تعديل جهاز إرسال BLUETOOTH®: GFSK, n/4 DQPSK, 8DQPSK
尺寸 (寬 × 深 × 高): 181 X 69 X 74MM	المقاسات (العرض × الارتفاع × العمق): 181 X 69 X 74 MM	الابعاد (العرض × العمق × الارتفاع): 181 X 69 X 74 MM
重量: 540 G	الوزن: 540 G	الوزن: 540 G
包裝盒內物品 / BLUETOOTH 配对 / 播放 / 使用 JBL CONNECT APP 进行喇叭設定和軟體升級。 / 充電中 / 防水 IPX7	محتويات العلبة / اقران BLUETOOTH / تشغيل / استخدام التطبيق JBL CONNECT لتكوين مكبرات الصوت والبرامج. / الشحن / مقاومة الماء. IPX7	محتويات العلبة / اقران BLUETOOTH / تشغيل / استخدام التطبيق JBL CONNECT لتكوين مكبرات الصوت والبرامج. / الشحن / مقاومة الماء. IPX7

DA FOR AT FORLÆNGE BATTERILEVETID	ES PARA PROLONGAR LA VIDA ÚTIL DE LA BATERÍA	FR IMPORTANT - POUR PROLONGER L'AUTONOMIE DE LA BATTERIE
TO PROLONG BATTERY LIFESPAN, FULLY CHARGE AT LEAST EVERY 3 MONTHS. BATTERY LIFE WILL VARY DUE TO USAGE PATTERNS AND ENVIRONMENTAL CONDITIONS. DO NOT EXPOSE THE JBL FLIP 5 TO LIQUIDS WITHOUT REMOVING CABLE CONNECTION. DO NOT EXPOSE JBL FLIP 5 TO WATER WHILE CHARGING. IT MAY RESULT IN PERMANENT DAMAGE TO THE SPEAKER OR POWER SOURCE.	UTILIZAS UN ADAPTADOR EXTERNO. LOS VALORES DE TENSION/CORRIENTE DE DICHO ADAPTADOR NO DEBEN SUPERAR LOS 5 V/3 A.	SI VOUS UTILISEZ ADAPTEURS EXTERNE, LA TENSION OU INTENSITÉ DE SORTIE DE L'ADAPTEUR EXTERNE NE DOIT PAS DÉPASSER 5 V / 3 A.
WHEN USING EXTERNAL ADAPTER, THE OUTPUT VOLTAGE/CURRENT OF THE EXTERNAL ADAPTER SHOULD NOT EXCEED 5V/3A.	PER PROLUNGARE LA DURATA DELLA BATTERIA, CARICARLA COMPLETAMENTE ALMENO UNA VOLTA OGNI 3 MESI. LA DURATA DELLA BATTERIA DIPENDERÀ DALLE MODALITÀ DI UTILIZZO E DALLE CONDIZIONI AMBIENTALI. NON ESPOSERTE JBL FLIP 5 AL CONTATTO CON LIQUIDI SENZA AVER RIMOVIATO IL CAVO. NON ESPOSERTE JBL FLIP 5 ALL'ACQUA MENTRE È IN CARICA. POTREBBE VERIFICARSI DANNI PERMANENTI AL DIFFUSORE O ALLA FONTE DI ALIMENTAZIONE.	QUANDO SI USANO TRASFORMATORI ESTERNO, LA TENSIONE/CORRIENTE IN USCITA DEL TRASFORMATORE ESTERNO NON DEVE ESSERE SUPERIORE A 5V/3A.
NL OM DE LEVENSDUUR VAN DE BATTERIJ TE VERLÁNGEN, NIET EEN BATTERIJ TEN MINSTE MAANDS BATTERIJS LEVETID VARIËRET	RU ДЛЯ ПРОДЛЕНИЯ СРОКА ДЕЙСТВИЯ БАТАРЕИ ПОЛНОСТЬЮ ЗАРЯЖАЙТЕ ЕЕ ХОТЯ Б РАЗ В ТРИ МЕСЯЦА. СРОК СЛУЖБЫ АККУМУЛЯТОРА БУДЕТ ЗАВИСИТЬ ОТ РЕЖИМА ЭКСПЛУАТАЦИИ И ПОГЛОДНЫХ УСЛОВИЙ. НЕ ПОДЛЕЖАЕТ JBL FLIP 5 ВОЗДЕЙСТВИЮ ЖИДКОСТЕЙ. НЕ ОТКЛЮЧАЙТЕ ПРОВОДА, НЕ ПОДВЕРГАЙТЕ JBL FLIP 5 ВОЗДЕЙСТВИЮ ЖИДКОСТЕЙ, КОГДА ОНА НАХОДИТСЯ НА ЗАРЯДКЕ. ВОЗДЕЙСТВИЕ ЖИДКОСТЕЙ В ЭТОМ СЛУЧАЕ МОЖЕТ ПРИВЕСТИ К НЕОБРАТИМОМУ ПОВРЕЖДЕНИЮ АКУСТИЧЕСКОЙ СИСТЕМЫ ИЛИ ИСТОЧНИКА ПИТАНИЯ.	ID UNTUK MEMPERPANJANG USIA BATERAI, PENGISIAN DAYA PERLU DI AKUKAN PALKU TERAKTIF TIGA BULAN SEKALI. DAUR HAYAT BATERAI AKAN BERGANTUNG PADA CARA PENGGUNAAN DAN KONDISI LINGKUNGAN. SAAT KABEL KONEKSI MASIH TERSEMBUNG, PASTIKAN JBL FLIP 5 TIDAK TERKONTAK DENGAN CAHAYA PARIKARAN. JBL FLIP 5 JANGAN TERSEBUT KE AIR SELAMA PENGISIAN. HAL INI DAPAT MENYABABKAN KERUSAKAN PERMANEN PADA SPEAKER ATAU SUMBER DAYA.
DE ZUM VERLÄNGERN DER BATTERIELEBENSDAUER MUSS SIE MINDESTENS ALLE 3 MONATE EINMAL VOLL AUFGELADEN WERDEN. DIE AKKULAUFEITZ HÄNGT VOM BENUTZERVERHALTEN UND DEN UMGEBUNGSBEDINGUNGEN AB. DEN JBL FLIP 5 VON FLÜSSIGKEITEN FERNHALTEN. BIS ALLE KABELVERBINDUNGEN ENTFERNT SIND, NACH DEM DES LADUNGSBANDS DARF DER JBL FLIP 5 KEINEM FÄLLES WASSER AUSGEGESST WERDEN. DIE KONTAKTE DEN LAUTSPRECHER ODER DIE STROMQUELLE DAUERHAFT FREIHALTEN.	SV ATT FÖR LÅNGA BATTERILIV BÖR DU LÅDA UPP DET FULLSTÄNDIGT MINST EN GÅNG VAR TREDE MÅNAD. BATTERILIVET VILL VARIERA ENHÖLDT TIL BRUKSMÖNSTRER OG MILJØFORHOLD. IKKE KONTAKT JBL FLIP 5 MED VÆSKER UEN Å HA FJÆRNET KABELTILSLUTNINGEN. UDEN AT FJÆRNE KABELTILSLUTNINGEN, BEHOLDER JBL FLIP 5 FØR VÅTTER UNDER LADNING. DET KAN RESULTERE I PERMANENT SKADOR PÅ HØYTTALEN ELLER STRØMKILDEN.	JP バッテリー寿命を延ばすには、最低3か月に1回はフル充電が必要です。バッテリーライフは、利用方法や環境、条件によって異なります。JBL FLIP 5は、ケーブル類を接続したまま水に濡らさないでください。充電中にJBL FLIP 5を水に濡らすなど、液体が漏れし修理不可能になる恐れがあります。
PL W CELU WYDŁUGZENIA ŻYWIOTNOŚCI BATERII, NALEŻY JĄ CAŁKOWIĄC NIAŁADOWAĆ PRZYMAJNIE NIAZ NA TRZY MIESIĄCE. CZAS ŻYCIOWY AKUMULATORA BUDZIE ZAWISZEĆ OD SPOSOBU UŻYTKOWANIA ORAZ OD WARUNKÓW OTOCZENIA. NIE NARAŻAJ GŁOŚNIWKI JBL FLIP 5 NA KONTAKT Z CIECZKĄ, JEŚLI JBL FLIP 5 JEST PODŁĄCZONY DO ŁADOWNI. NIE WYLAJ NA NIE WODY PODCZAS ŁADOWNIA. MOŻE DOJŚ DO TRWAŁYCH USZKODZEŃ GŁOŚNIWKI LUB ŹRÓDŁA ZASILANIA.	FI</	