

## ONDUTISS SMART AM / ОНДУТИС СМАРТ АМ мембрана строительная супердиффузионная / супер диффузиялық құрылыс мембранасы

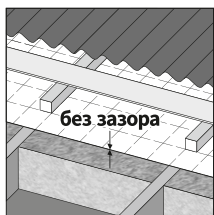
### Особенности монтажа / Монтаждау ерекшеліктері:

**Обеспечение постоянной круглогодичной вентиляции пространства между утеплителем и фасадом/кровлей критично!**  
Важно обеспечить приток воздуха, его свободный проход и выпуск.

Оқшаулау мен қасбет/шатыр арасындағы кеңістікті жыл бойы тұрақты желдетуді қамтамасыз ету өте маңызды! Ауа ағынын, оның еркін өтуін және шығарылуын қамтамасыз ету маңызды.

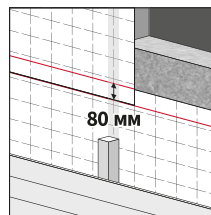
Отсутствие проветривания или неправильная конструкция вентиляционного зазора приводят к тому, что влага не выходит из утеплителя, образовывается конденсат. Как следствие происходит намокание утеплителя, гниение и поражение плесенью деревянных конструкций, ржавление металлических конструкций и элементов.

Желдетудің болмауы немесе желдету саңылауының дұрыс емес дизайны ылғалдың оқшаулаудан шықпауына әкелінеді, конденсат пайда болады. Нәтижесінде оқшаулау ылғалданады, ағаш конструкциялардың шіріп кетуі және көгеруі, металл конструкциялар мен элементтердің тот басуы орын алады.



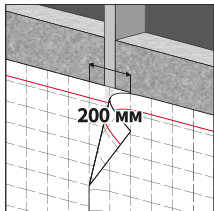
**1.** Супердиффузионная мембрана всегда монтируется вплотную к утеплителю. На утепленной кровле, между мембраной и контрбрусом, рекомендуется использовать уплотнительную ленту **ONDUTISS Protect**.

Супер диффузиялық мембрана әрқашан оқшаулауға жақын орнатылады. Мембрана мен контрбрус арасындағы оқшауланған шатырда ONDUTISS Protect тығыздағыш таспасын пайдалану ұсынылады.



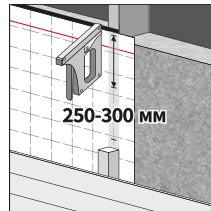
**2.** Со стороны улицы монтаж выполняется логотипом и разметкой наружу. Внутри помещений – логотипом и разметкой в сторону помещения. Монтаж ведётся горизонтальными полотнами снизу вверх **с нахлёстом 80 мм** (указан линией).

Көше жағынан монтаждау логотиппен және сыртқа таңбалаумен орындалады. Үй-жайлардың ішінде - логотиппен және үй-жай жағына қарай таңбалаумен. Монтаждау төменнен жоғары қарай 80 мм (қызыл сызықпен көрсетілген) көлденең төсемдермен жүргізіледі.



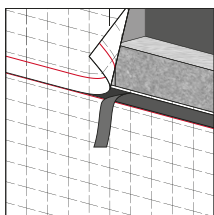
**3.** Вертикальные нахлёсты монтируются на конструктивные элементы здания (не на утеплитель!) и составляют **не менее 200 мм**.

Тік қабаттасулар ғимаратты конструкциялық элементтеріне орнатылады (оқшаулағышқа емес!) және кемінде 200 мм құрайды.



**4.** Крепление плёнки выполняется при помощи строительного степлера **с шагом 250-300 мм**. После чего устанавливаются бруски для обеспечения зазора и крепления отделки.

Пленканы бекіту 250-300 мм қадаммен құрылыс степлерінің көмегімен орындалады, содан кейін саңылауды қамтамасыз ету және әрлеуді бекіту үшін бөренелер орнатылады.

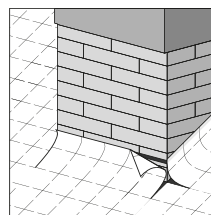


**5.** Для уменьшения теплопотерь, связанных с проникновением холодного внешнего воздуха, все стыки полотен должны тщательно герметизироваться. На лицевой стороне полотна нанесена специальная монтажная лента. На оборотной стороне прозрачная лента – основа для приклеивания.

Для склеивания двух полотен между собой удалите серебристую защитную полосу соединительной ленты, одновременно прижимая рукой верхнее полотно к нижнему. **Защитная полоска соединительной ленты снимается только после монтажа верхнего полотна!**

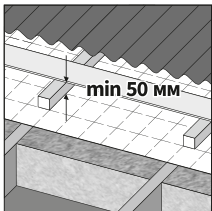
При необходимости нахлёсты проклеиваются при помощи бутилкаучуковой монтажной ленты ONDUTISS Butyl Tape или двустороннего скотча ONDUTISS Double Scotch.

Суық сыртқы ауаның кіруімен байланысты жылу ысырабын азайту үшін жаймалардың барлық түйіскен жерлері мұқият тұмшалануы тиіс. Төсемнің беткі жағында арнайы монтаждау лентасы салынған. Сыртқы жағында мөлдір лента - жабыстыруға арналған негіз. Екі төсемді бір-бірімен жапсыру үшін қосатын лентаның күміс түстес қорғаныш жолағын бір мезгілде қолмен жоғарғы төсемді төменгі жағына қысып алып тастаңыз. Дәнекерлеу лентасының қорғаныш жолағы жоғарғы төсемді монтаждағаннан кейін ғана алынады! Қажет болған жағдайда табақтар ONDUTISS Butyl Tape бутилкаучук монтаждау лентасының немесе екі жақты ONDUTISS Double Scotch скотчының көмегімен желімделеді.



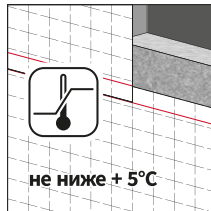
**6.** Для приклеивания плёнки к конструктивным элементам здания, а также воздуховодам, вентиляционным и печным трубам применяется бутилкаучуковая монтажная лента **ONDUTISS Butyl Tape**.

Пленканы ғимараттың конструкциялық элементтеріне, сондай-ақ ауа өткізгіштерге, желдету және пеш құбырларына жабыстыру үшін ONDUTISS Butyl Tape бутилкаучук монтаждау лентасы қолданылады.



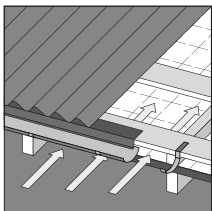
7. Со стороны кровельного покрытия или фасада необходимо смонтировать вентиляционный зазор **не менее 50 мм** для удаления влаги из утеплителя. Обязательно обеспечить выпуск воздуха в нижней части конструкции, свободный проход по всей поверхности и выпуск в верхней части конструкции.

Шатыр жабыны немесе қасбет жағынан оқшаулаудан ылғалды кетіру үшін кем дегенде 50 мм желдету саңылауын орнату қажет. Құрылымның төменгі бөлігінде ауаның шығуын, бүкіл бетінде еркін өтуді және құрылымның жоғарғы жағында босатуды қамтамасыз ету қажет.



9. Монтаж рекомендуется выполнять при температуре **не ниже + 5°C**.

Монтаждауды + 5°C төмен емес температурада орындау ұсынылады.



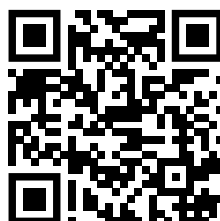
9. На утеплённой кровле с водосточной системой отверстия для впуска воздуха должны располагаться ниже водосточного желоба. Не заводите мембрану в водосточный желоб.

Суағар жүйесі бар жылытылған шатырда ауа жіберуге арналған тесіктер суағар науасынан төмен орналасуы тиіс. Мембрананы қоқыс жәшігіне салмаңыз.



10. Супердиффузионная мембрана может служить защитой утеплителя на кровле и стенах в течение **30 дней** до монтажа фасадного/ кровельного покрытия.

Супердиффузиялық мембрана қасбет/шатыр жабыны орнатылғанға дейін 90 күн бойы шатыр мен қабырғалардағы оқшаулауды қорғау қызметін атқара алады.



Видео монтажа строительных мембран, плёнок и лент на youtube-канале **ondutiss.pro**