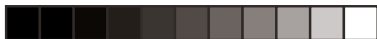




BlisScent Aroma Diffuser WA633 User Manual







EN

CONTENTS

Introduction	1
Packaging Contents	1
Important Safety Information	1
Precautions	1
Getting Started	2
To Empty TheWater Tank	3
Using The Aroma Diffuser	3
Low Water Level Indication.....	3
Care And Maintenance	3
Specifications	3
About Oregon Scientific	4
EU-Declaration Of Conformity.....	4
FCC Statement	4
Declaration Of Conformity	4
Disposal Information For Users	5

INTRODUCTION

Thank you for purchasing the BlisScent Aroma Diffuser. Please read these instructions carefully and keep this manual for your future reference. This aroma diffuser is designed for your relaxation at home. It provides both well known holistic relaxation techniques: light and aromatherapy.

PACKAGE CONTENTS

- Main unit
- Power adapter

IMPORTANT SAFETY INSTRUCTIONS

Please follow all the safety precautions below when operating the unit:

WARNING

- Always follow instructions in **Care and Maintenance** section when cleaning the unit.

- Do not immerse the unit in liquid to avoid electric shock and/or a fire hazard.
- Do not pull the electrical cord to move or unplug the unit.
- Do not disassemble the unit when it is in operation or connected with a power supply.
- Do not clean the power jack with water detergent or any other liquid to avoid electric shock and/or a fire hazard.
- Do not plug or unplug the power cord with wet hands.
- Do not operate this unit other than its intended use. Improper operation may cause damage to health or life.
- The silicone rubber attached to the glass top cover is designed to protect from the sharp edges. Please do not remove the siliconerubber from the glass cover.
- This product is NOT intended to use by children or person needs assistance due to any physical, sensory or mental incapacibilities. Supervision or instruction is suggested and the person should be responsible to their own safety.

Read all instructions before using this product.

PRECAUTIONS

DOs

- Handle the unit with care.
- Use filtered tap water rather than distilled water.
- Use only room temperature water to fill up the water tank.
- Fill the water up to the **MAX** marking.
- Use a dry cloth to remove dust regularly. Accumulated dust poses a potential fire hazard.

- Place the unit on a dry, level, stable and water-resistant surface with safe surroundings.
- For better mist distribution, place the unit on a raised surface with the mist directed to an open area.
- Children and pets should be supervised when the unit is in operation.
- Please follow instruction from your essential oil manufacturer before adding into water
- Ensure the unit being collected separately for special waste treatment when disposing.
- The contents of this manual may not be reproduced without the permission from Oregon Scientific.

DON'Ts

- DO NOT turn the unit upside down without removing all the covers and liquid content from the water tank.
- DO NOT block the ventilation inlet at the bottom by placing the unit on soft surface such as cushions, or carpet.
- DO NOT let water, detergent or any other liquid enter the ventilation inlet or outlet.
- DO NOT tamper with the unit's internal components. This invalidates the warranty.
- DO NOT subject the unit to excessive force, shock, dust, temperature or humidity.
- DO NOT cover the unit with newspapers, curtains etc. when in operation.
- DO NOT direct the mist towards any electrical appliance, furniture, plant, paint or heat source.
- DO NOT inhale mist directly from the mist outlet.
- DO NOT clean or touch the diffusing plate during operation.
- DO NOT use water from which have been drunk.

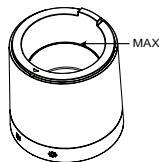
- DO NOT place the unit directly on the floor. Flooring may be damaged if in direct contact with the mist for a prolonged period.
- DO NOT use in humid locations.
- DO NOT fill the water container beyond the MAX mark indicated.
- DO NOT immerse the unit in water. If you spill liquid on the unit, dry it immediately with a soft, lint-free cloth.
- DO NOT clean the unit with alcohol, abrasive or corrosive materials.
- DO NOT use water over the room temperature.

NOTE

- Images in the manual may differ slightly from actual unit.
- When the water level is low, the unit stops diffusing mist.

GETTING STARTED

1. Remove the covers from the unit.
2. Plug the power adapter into the adapter jack.
3. Place the unit in a stable surface.
4. Pour filtered tap water in room temperature into the water tank. Do not exceed the **MAX** mark.



5. Add few drops of essential oils into the water. Please follow the instruction from essential oil manufacturer.



EN

- Place the covers back to the main unit.
- Plug the power adapter to the power outlet. Make sure the adaptor is not obstructed and is easily accessible to the unit.

NOTE

- Do not use distilled water.
- Do not use water over the room temperature.
- Use natural essential oils only.
- Switch off and unplug the unit from the mains before moving or cleaning the unit.
- Do not overfill the water tank. Always keep the unit body dry.



TO EMPTY THE WATER TANK

- Turn off the unit, then unplug the adapter from the power outlet.
- Remove the covers from the unit.
- Pour the water out from the tank.
- Put the covers back on the unit when finished.

NOTE

- Do not pour water through the diffuser outlet.
- If water spills onto the unit body, the power cable or the power plug, wipe with a soft lint-free cloth immediately to remove moisture.

USING THE AROMA DIFFUSER

- Press  repeatedly to toggle the mist level (low/high) or off.
- Press  repeatedly to toggle the desired lighting mode (Breathing light/Candle light flickering/On steadily) or off.

LOW WATER LEVEL INDICATION

When there is insufficient water, the unit stops diffusing and flashes for 2 minutes before it turns off. Refill the water tank and then turn on the mist again.

NOTE Do not direct the aromatic mist towards furniture or electrical appliances.

CARE AND MAINTENANCE

- Always unplug the unit before cleaning.
- To avoid electric shock and/or fire hazard, do not immerse the unit or the power dock in liquid or allow detergent enter the unit.
- Clean the unit regularly with a dry soft cloth to prevent dust accumulation.
- Do not let water, detergent or any other liquid enter the fan opening.
- Pour out remaining water before storing or transporting the unit.

SPECIFICATIONS

L x W x H	109 x 109 x 136 mm (4.29 x 4.29 x 6.42 in)
Weight	790 g
Temperature range (operation)	10 °C to 40 °C
Temperature range (storage)	-20 °C to 60°C
Power	12V 1A adapter

NOTE The technical specifications for this product and the contents of the user manual are subject to change without notice.

NE

ABOUT OREGON SCIENTIFIC

Visit our website www.oregonscientific.com to learn more about Oregon Scientific products.

For any inquiry, please contact our Customer Service at info@oregonscientific.com.

Oregon Scientific Global Distribution Limited reserves the right to interpret and construe any contents, terms and provisions in this user manual and to amend it, at its sole discretion, at any time without prior notice. To the extent that there is any inconsistency between the English version and any other language versions, the English version shall prevail.

EU-DECLARATION OF CONFORMITY

Hereby the manufacturer, IDT Technology Limited, declares that this BlisScent Aroma Diffuser (Model: WA633) is in compliance with 2014/53/EU Directive. The full text of the EU Declaration of Conformity is available at the following internet address : www.oregonscientific.com.



FCC STATEMENT

This device complies with Part 15 of the FCC Rules. Operation is subject to the following two conditions: (1) This device may not cause harmful interference, and (2) This device must accept any interference received, including interference that may cause undesired operation.

WARNING Changes or modifications not expressly approved by the party responsible for compliance could void the user's authority to operate the equipment.

NOTE This equipment has been tested and found to comply with the limits for a Class B digital device,

pursuant to Part 15 of the FCC Rules. These limits are designed to provide reasonable protection against harmful interference in a residential installation.

This equipment generates, uses and can radiate radio frequency energy and, if not installed and used in accordance with the instructions, may cause harmful interference to radio communications. However, there is no guarantee that interference will not occur in a particular installation. If this equipment does cause harmful interference to radio or television reception, which can be determined by turning the equipment off and on, the user is encouraged to try to correct the interference by one or more of the following measures:

- Reorient or relocate the receiving antenna.
- Increase the separation between the equipment and receiver.
- Connect the equipment into an outlet on a circuit different from that to which the receiver is connected.
- Consult the dealer or an experienced radio/TV technician for help.

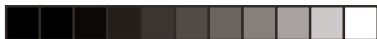
This Class B digital apparatus complies with Canadian ICES- 3(B)/NMB-3(B)

DECLARATION OF CONFORMITY

The following information is not to be used as contact for support or sales. Please call our customer service number (listed on our website at www.oregonscientific.com), or on the warranty card for this product) for all inquiries instead.

We

Name: Oregon Scientific, Inc.
 Address: 10778 SW Manhasset Dr.
 Tualatin, Or 97062 USA
 Telephone No.: 1-800-853-8883



EN

declare that the product

Product No.: WA633
Product Name: BlisScent Aroma Diffuser
Manufacturer: IDT Technology Limited
Address: Block C, 9/F, Kaiser Estate,
Phase 1, 41 Man Yue St.,
Hung Hom, Kowloon,
Hong Kong

on the environment and health and optimizes the recycling and reuse of components making up the apparatus.

Abusive disposal of the product by the user involves application of the administrative sanctions according to the laws in force.

DISPOSAL INFORMATION FOR USERS



Pursuant to and in accordance with Article 14 of the Directive 2012/19/EU of the European Parliament on waste electrical and electronic equipment (WEEE), and pursuant to and in accordance with Article 20 of the Directive 2013/56/EU of the European

Parliament on batteries and accumulators and waste batteries.

The barred symbol of the rubbish bin shown on the equipment indicates that, at the end of its useful life, the product must be collected separately from other waste.

Please note that the batteries/rechargeable batteries must be removed from the equipment before it is given as waste. To remove the batteries/accumulators refer to the specifications in the user manual. Therefore, any products that have reached the end of their useful life must be given to waste disposal centers specializing in separate collection of waste electrical and electronic equipment, or given back to the dealer when purchasing a new WEEE, pursuant to and in accordance with Article 14 as implemented in the country.

The adequate separate collection for the subsequent start-up of the equipment sent to be recycled, treated and disposal of in an environmentally compatible way contributes to preventing possible negative effects



© 2017 Oregon Scientific. All rights reserved.
300103799-00004-10





 **Oregon**
S C I E N T I F I C



Арома диффузор
Модель: WA633N
РУКОВОДСТВО ПОЛЬЗОВАТЕЛЯ

WA633 UM RUS R1.indd 1



17-8-1 □11:13

TM.by
ONLINE STORE

<https://tm.by>
Интернет-магазин





SCIENTIFIC

Арома диффузор

Модель: WA633N

РУКОВОДСТВО ПОЛЬЗОВАТЕЛЯ

Введение	1
Меры предосторожности и техническое обслуживание устройства	1
Начало работы	2
Опустошение емкости для жидкости	2
Использование устройства	2
Индикатор низкого уровня жидкости	3
Технические характеристики	3
О Компании Oregon Scientific	3
Декларация соответствия для стран EU	3

ВВЕДЕНИЕ

Благодарим Вас за приобретение аромата диффузора, модель WA633N, производства компании Oregon Scientific. Данное руководство пользователя содержит пошаговые инструкции, касающиеся настройки и эксплуатации устройства, а также его технические характеристики и некоторые меры предосторожности, которые необходимо соблюдать при работе с устройством. Храните руководство в доступном месте, чтобы при необходимости пользоваться им, как справочником.

Компания Oregon Scientific разработала это устройство, чтобы предоставить Вам известные способы релаксации: ароматерапия, музыкальная терапия и визуальная терапия.

МЕРЫ ПРЕДОСТОРОЖНОСТИ И ТЕХНИЧЕСКОЕ ОБСЛУЖИВАНИЕ УСТРОЙСТВА

Инструкция устройства обеспечивает долгие годы его бесперебойной работы при условии надлежащего с ним обращения. Ниже приводятся несколько правил эксплуатации устройства.

- Обращайтесь с устройством осторожно.
- Используйте фильтрованную водопроводную воду вместо дистиллированной воды. Налейте достаточное количество воды, прежде чем добавить эфирное масло.
- Регулярно удаляйте пыль с поверхности устройства. Скопление пыли потенциально может привести к ожогу.
- Размещайте устройство на сухой, ровной, устойчивой и в.одостойкой поверхности.
- При повреждении кабеля питания необходимо прекратить использование устройства и заменить неисправный кабель.
- Излишнее количество эфирного масла необходимо сразу же удалить с корпуса устройства.
- Для лучшего распространения аромата масла поместите устройство в помещении как можно выше, направьте пар в сторону открытого пространства.
- Не допускайте, чтобы дети без присмотра взрослых использовали устройство.
- Используйте небольшое количество эфирного масла.
- Утилизация данного товара должна происходить отдельно от других отходов.
- Используйте только эфирное масло. Перед добавлением эфирного масла внутри емкости должно быть достаточное количество воды.

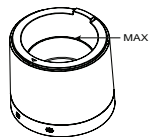
ЗАПРЕТЫ

- Не переворачивайте устройство – жидкость может вытечь из емкости.
- Не закрывайте вентиляционные отверстия устройства, не ставьте его на поверхности с гладким покрытием, такие как подушки или ковер.
- Не разбирайте устройство. При этом вы потеряете право на гарантийное обслуживание. Помимо этого, подобные действия могут стать причиной серьезных повреждений устройства. Устройство не содержит элементов, которые могут быть отремонтированы или заменены пользователем.
- Не прикладывайте к корпусу устройства чрезмерные усилия. Не подвергайте устройство воздействию сильных сотрясений, пыли, а также резких перепадов температуры и влажности. Указанные воздействия могут привести к сокращению срока службы устройства.
- При работе устройства – не накрывайте его корпус посторонними предметами.
- Не направляйте пар в сторону какого-либо электрического прибора, предметов мебели, растений или источников выделения тепла.
- Не вдыхайте пар рядом с устройством.
- Не размещайте устройство на полу. При длительном контакте с паром поверхность напольного покрытия может быть повреждена.
- Не используйте устройство при высокой влажности в помещении.
- Не заполняйте резервуар для воды выше отметки MAX.
- Не погружайте устройство в воду. В случае попадания воды на корпус устройства необходимо немедленно стереть ее с помощью мягкой ткани без ворсинки.
- Не используйте для чистки устройства едкие и абразивные моющие вещества.
- Не используйте воду, если ее температура выше 40 °C.

ПРИМЕЧАНИЕ Содержание настоящего руководства и технические характеристики устройства могут быть изменены без уведомления.

НАЧАЛО РАБОТЫ

1. Снимите крышки с устройства.
2. Подключите штекер сетевого адаптера в гнездо питания на корпусе устройства.
3. Установите устройство на закрепленной поверхности.
4. Налейте воду комнатной температуры внутрь емкости, следите, чтобы уровень воды не превысил отметку MAX.



5. Добавьте несколько капель ароматического масла.
6. Установите крышки обратно на свое место.
7. Подключите сетевой адаптер к розетке сети переменного тока.

ПРИМЕЧАНИЕ Не используйте дистиллированную воду. Температура воды должна быть в пределах 15-40°C. Необходимо использовать 100% натуральное ароматическое масло. Отключайте устройство из сети перед очисткой или перемещением его в другое место.



ОПУСТОШЕНИЕ ЕМКОСТИ ДЛЯ ЖИДКОСТИ

1. Выключите устройство, отключите сетевой адаптер от сети переменного тока.
2. Снимите крышки с устройства.
3. Слейте воду из емкости.
4. Установите крышки обратно на свое место.



ПРИМЕЧАНИЕ Не сливайте воду через отверстие для пара. Если вода попадет на корпус устройства – вытрите его насухо сухой мягкой тканью.

ИСПОЛЬЗОВАНИЕ УСТРОЙСТВА

- Нажимайте последовательно кнопку  для выбора интенсивности испарения - низкий (low), высокий (high) или выкл (OFF).
- Нажимайте последовательно кнопку  для выбора режима свечения – постоянно вкл / нарастающая яркость / дрожание свечи.

ИНДИКАТОР НИЗКОГО УРОВНЯ ЖИДКОСТИ

При недостаточном уровне жидкости устройство прекращает ее испарение, при этом подсветки начинают мигать в течение 2-х минут. Наполните емкость для жидкости и включите устройство для продолжения испарения.

ТЕХНИЧЕСКИЕ ХАРАКТЕРИСТИКИ

ОСНОВНОЕ УСТРОЙСТВО

Размеры, мм	109 x 109 x 136
Вес, г	790
Питание	Сетевой адаптер (входит в комплект)

О КОМПАНИИ OREGON SCIENTIFIC



осетите сайт www.oregonscientific.com (на русском языке: www.oregonscientific.ru) для получения сведений о других продуктах компании Oregon Scientific, таких как проекционные часы, приборы для занятия фитнесом и спортом, погодные станции, детские электронные обучающие и игровые устройства.

ДЕКЛАРАЦИЯ СООТВЕТСТВИЯ ДЛЯ СТРАН ЕВРОПЕЙСКОГО СООБЩЕСТВА

Настоящим компания Oregon Scientific заявляет, что арома диффузор, модель WA633N, соответствует основным требованиям Директивы EU 2014/53/EU. Копия подписанной и датированной декларации соответствия предоставляется отделом обслуживания клиентов по запросу потребителя.



Страны, на которые распространяется директивы Европейского сообщества по вопросу оконечного радио- и телекоммуникационное оборудования:

Все страны Европейского союза, а также Швейцария  и Норвегия .

Срок службы устройства составляет 2 года.

Уважаемый Пользователь! Сообщаем Вам, что данное устройство прошло декларирование о соответствии требованиям ТР ТС, действующим на момент ввоза на территорию Таможенного Союза.



© 2017 Oregon Scientific. Всі права захищені.
300103799-00004-10

4



WA633 UM RUS R1.indd 4

17-8-1 11:13

TM.by
ONLINE STORE

<https://tm.by>
Интернет-магазин