

Уважаемый покупатель!

Благодарим за выбор мебели марки «RINNER». В целях сохранности наша мебель поставляется в разобранном виде. Напоминаем, что в стоимость изделия услуга сборки не включена. Если Вы предпочли собрать мебель самостоятельно, надеемся, что процесс сборки доставит Вам удовольствие и не займет много времени.

При покупке мебели настоятельно рекомендуем убедиться в наличии всех деталей, сверяясь с комплектующей ведомостью (стр. 2,3), т.к. после сборки изделия претензии по количеству и качеству сборочных единиц не принимаются.

Во избежание недоразумений, просим внимательно следовать алгоритму сборки изделия.

Рекомендации по сборке

Перед началом сборки и дальнейшей эксплуатации внимательно ознакомьтесь с настоящим руководством и следуйте его рекомендациям.

Для Вашего удобства рекомендуем собирать мебель вдвоем, на ровной поверхности, соблюдая последовательность согласно представленной схеме.

Технические данные

Габаритные размеры:

Высота (мм): 1540

Вес (кг): 38,5кг

Глубина (мм): 400

Ширина (мм): 316

Правила пользования и эксплуатации изделия

Уважаемый покупатель, срок эксплуатации мебели напрямую зависит от Вашего бережного отношения к ней.

- Не допускайте попадания воды на изделие во избежание разбухания поверхностей. В случае контакта с водой, насухо протрите поверхность мягкой тканью.
- Не ударяйте поверхности острыми, тяжелыми или твердыми предметами.
- Не ставьте на поверхность раскаленные предметы.
- При чистке, во избежание повреждения поверхностей, не используйте щетки, жесткие ткани, зернистые порошки. Для ухода за мебелью используйте специальные средства, предназначенные для мебели.
- Температура нагрева элементов мебели не должна превышать +40°C.
- Не допускается попадание на поверхность веществ, таких как растворители, бензин, обезжиривающие средства и т. п.
- Периодически, в случае ослабления резьбовых соединений, необходима их подтяжка.
- Если у Вас возникнет желание самостоятельно модифицировать изделие, помните, что в этом случае наша гарантия на товар распространяться не будет.
- Несоблюдение каких-либо из вышеуказанных условий, повлекшее возникновение недостатков мебели, является основанием утраты права на гарантийное обслуживание.

Гарантийные обязательства

Изготовитель гарантирует соответствие изделия требованиям нормативных документов ГОСТ и соответствию мебели и материалов для ее изготовления Сертификату соответствия. В случае приобретения уцененной мебели претензии по качеству и внешнему виду не принимаются.

Срок службы изделия – 7 лет; срок гарантии – 12 месяцев.

Комплектовщик-



ПАСПОРТ

**Шкаф «Тиффани» Модуль №04 «Пенал-надстройка»
ТО-13067023-2015**

Наименование	Индекс позиции
Шкаф «Тиффани» Модуль №04 «Пенал-надстройка»	02-01-06 Цвет:



Произведено:

Россия
ООО «РИННЭР»
Удмуртская республика
г. Ижевск ул. Пойма 91/5
e-mail: mebel@rinner.ru
www.rinner.ru
т/ф (3412) 998-222

Порядок сборки изделия:

Собирать изделие рекомендуется в горизонтальном положении.

1. Боковины №2 стянуть между собой полкой жесткого крепления №3, предварительно установив штоки эксцентриков В на дет.№2 и эксцентрики В на дет. №3 (Рис.2);
2. Деталь №1 (крышу) установить на боковины №2 с помощью евровинтов Г;
3. Установить полкодержатели (Б) в пазы боковин №2;
4. Закрепить крестовины петель на боковинах №2 с помощью евровинтов А и саморезов Е;
5. Прикрепить заднюю стенку №6 саморезами Е, контролируя диагональ изделия;
6. На фасаде (дет.№7) закрепить петли накладные Л;
7. Установить дверь (дет.№7). Регулировку дверей (см. рис.3) производить после установки шкафа на место;
8. Поместить съемные полки №5 на полкодержатели для стекла Б;
9. Установить лицевую фурнитуру: ручки Д, заглушки З, К, Н.

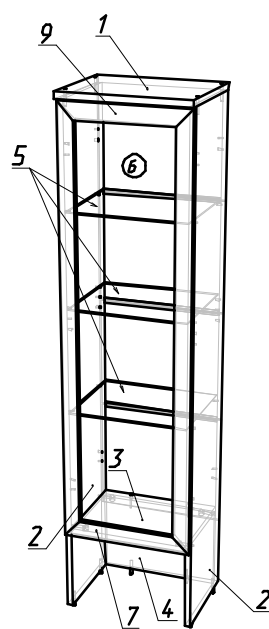


Рис.1 Схема сборки

СПЕЦИФИКАЦИЯ ФУРНИТУРЫ		
Обоз.	Наименование	Кол.
А	Евровинт 6,3x11	6 шт.
Б	Полкодержатель для стекла «Лопатка» с присоской	12 шт.
В	Стяжка эксцентриковая 15x13	4 компл.
Г	Евровинт 7x50	12 шт.
Д	Ручка со стразами GRATIS 3957 (128мм)	1 шт.
Е	Саморез 3,5x16	45 шт.
Ж	Ключ шестигранный S 4 мм	1 шт.
З	Заглушка евровинта Белый	2 шт.
И	Демпфер самоклеющийся	2 шт.
К	Заглушка эксцентриковой стяжки Белый	4 шт.
Л	Петля 4хшарн.накладная	3 шт.
М	Стяжка межсекционная L-32мм	2 шт.
Н	Заглушка отверстия d 5 Белый	18 шт.

СПЕЦИФИКАЦИЯ ДЕТАЛЕЙ			
№ дет.	Наименование	Размер	Кол-во
1	Крыша	401x316x22	1
2	Боковина	1518x298x16	2
3	Полка жесткая	368x298x16	1
4	Задняя панель ЛДСП	202x368x16	1
5	Полка съемная стеклянная	364x294x4	3
6	Задняя стенка ДВП	1354x397x3,2	1
7	Фасад рамочный	1310x396x16	1

Модуль №04 «Пенал-надстройка» предназначен для установки на модуль №03 «ТВ-тумбу».

В таком случае в дет.№1 (крыше) модуля №03 необходимо досверлить отверстия Ø 7мм и с помощью евровинтов Г закрепить дет.№2 (боковины) модуля №04.

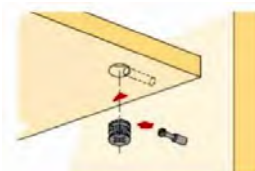
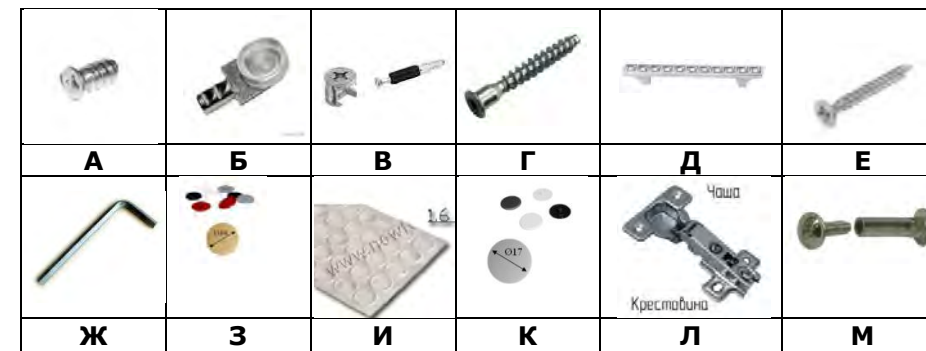


Рис.2 Схема установки эксцентрика



Изделие может быть оснащено комплектом подсветки для стеклянных полок.

В данном случае светодиодную ленту следует заправить в пластиковый профиль и установить на торец полки со стороны задней стенки ДВП. Соединительные провода вывести за ДВП.



Рис. 3 Схема установки петель

Необходимый инструмент для сборки:

* Рулетка * Отвертка крестовая * Отвертка плоская

Мы благодарим Вас за выбор нашей мебели!

Отзывы, пожелания, предложения, вопросы по качеству мебели и обслуживания можно отправить на эл. почту: mebel@rinner.ru.

Мы рады ответить на Ваши звонки с ПН по ПТ с 8-00 до 17-00 по тел.: 8(3412) 998-222

www.rinner.ru