

RIVIERE
Line



ПРЯМОЙ ДИВАН

ПАРМА

■ ПРЕИМУЩЕСТВА

Стиль и комфорт

- традиционный дизайн модели универсален для разных зон домашнего и дачного интерьера
- компактный, эргономичный, удобный диван по высоте и глубине посадочного места, углу наклона спинки, ширине спального места, составу мягкого наполнителя
- три положения комфорта: сидя, полусидя (релакс) и лежа

Механизм и каркас

- механизм трансформации – клик-кляк – простой и надежный, подходит для ежедневного использования
- основа дивана – эксклюзивная высокопрочная конструкция на основе металлического каркаса из холоднокатаной стали с легирующими добавками и дополнительными ребрами жесткости в местах с максимальной нагрузкой. Замок NSM изготовлен по лицензии франко-бельгийского концерна Sedac Meral
- прочность и повышенная устойчивость к нагрузкам при интенсивной эксплуатации. Металлокаркас не подвержен коррозии, влиянию перепадов температуры и повышенной влажности

Спальное место

- идеально ровное спальное место. Отсутствие щели и перепада высоты посередине дивана за счет дополнительной рамки жесткости
- анатомический матрас Суперкомфорт на основе блока независимых пружин и слоя ППУ. «Подстраивается» под разный вес сидящих или лежащих людей
- основание мягкого настила – надежная высокопрочная сварная конструкция из мебельной сетки (грид). Максимальный комфорт и оптимальная амортизация

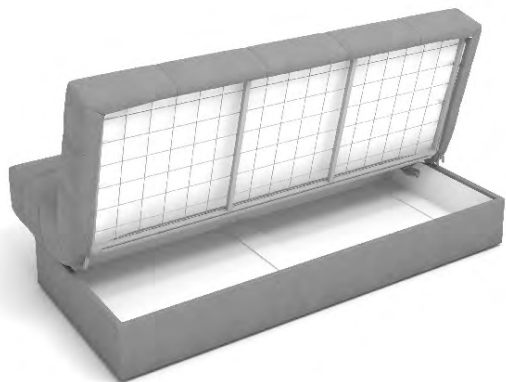
Полезные опции

- большой ламинированный бельевой ящик правильной прямоугольной формы из экологически безопасного ЛДСП класса E1 белого цвета. Вместительное место хранения постельных принадлежностей и других вещей. Ящик стоит на полу – можно размещать тяжелые вещи
- съемный чехол дивана. Запатентованная безобивочная технология фиксации мебельного чехла «бостонский зацеп» гарантирует идеальное натяжение ткани и облегчает уход за диваном. Возможность замены при смене цветового или дизайнерского решения
- широкий выбор обивочных тканей для решения различных дизайнерских и функциональных задач

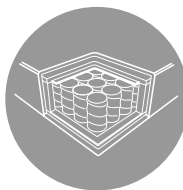
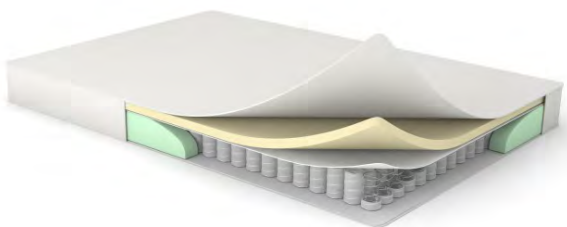
Сервис

- гарантийный, постгарантийный сервис, ремонтпригодность, простота замены всех комплектующих дивана

■ ПРЕИМУЩЕСТВА



МЕТАЛЛОКАРКАС



МАТРАС
СУПЕРКОМФОРТ



ЛЕГКАЯ ЧИСТКА



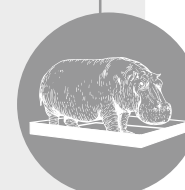
ВЫДЕРЖИВАЕТ
БОЛЬШИЕ НАГРУЗКИ



ЭКОЛОГИЧНЫЙ



БЫСТРАЯ СБОРКА



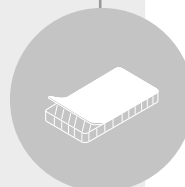
БЕЛЬЕВОЙ ЯЩИК



ПОЛНОЦЕННАЯ
КРОВАТЬ



КОМПАКТНЫЙ



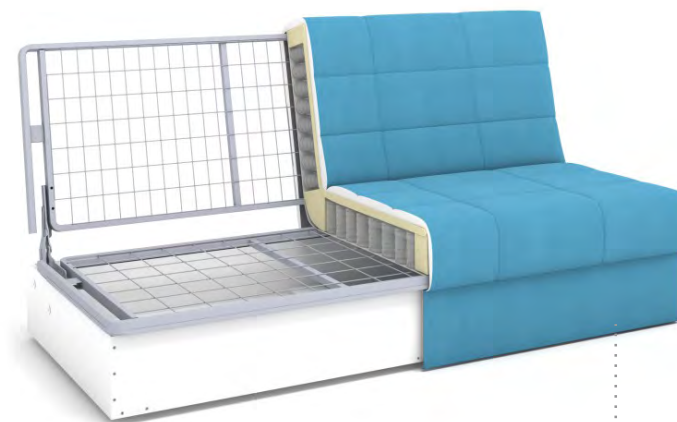
СЪЕМНЫЙ ЧЕХОЛ

КОЛЛЕКЦИЯ RIVIERE

ПРЯМОЙ ДИВАН ПАРМА

ТЕХНИЧЕСКИЕ ХАРАКТЕРИСТИКИ

Механизм трансформации **КЛИК-КЛЯК**



Основная ткань велюр NEWTONE azure



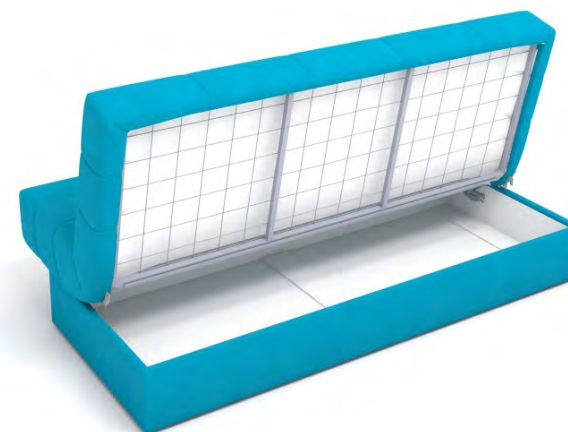
Габаритные размеры Д x Г x В, см	190 x 103 x 98
Габаритные размеры (разложенный) Д x Г x В, см	190 x 140 x 48
Спальное место Ш x Д, см	140 x 190
Матрас Суперкомфорт, см	15 (НПБ)
Размер бельевого ящика Д x Г x В, см	181 x 78 x 25
Высота сиденья, см	48
Глубина сиденья, см	64

■ ГАЛЕРЕЯ

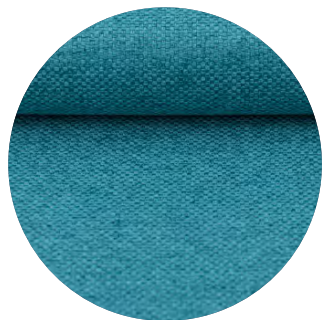


ПРЯМОЙ ДИВАН ПАРМА

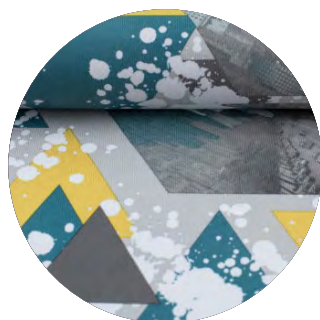
КОЛЛЕКЦИЯ RIVIERE



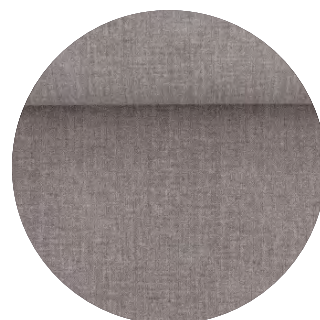
■ РЕКОМЕНДУЕМЫЕ КОЛЛЕКЦИИ ТКАНЕЙ



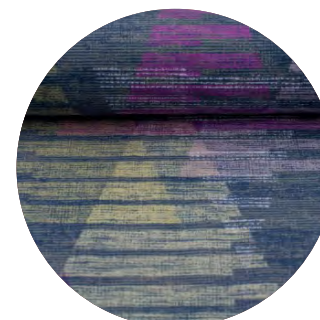
Рогожка Bravo



Велюр Futura



Велюр Gamma



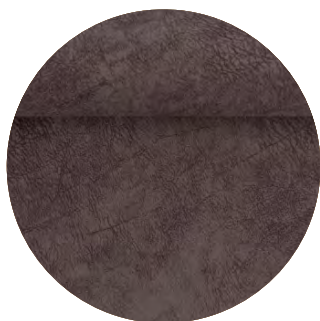
Велюр Inside



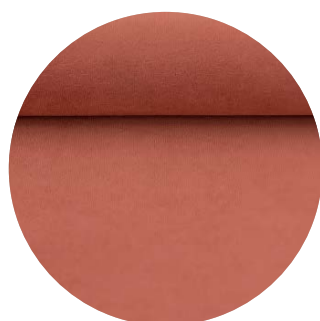
Велюр Hope



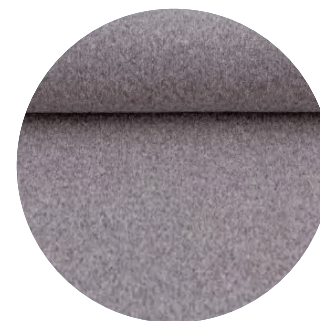
Микрошенил Lounge



Велюр Merino



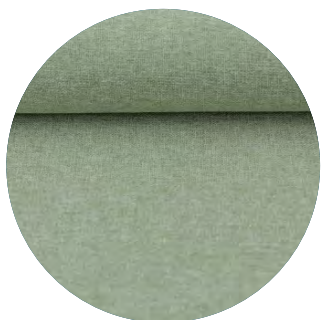
Велюр Newton



Микрошенил Runa



Рогожка Saga



Рогожка Soul

КОЛЛЕКЦИЯ RIVIERE

ПРЯМОЙ ДИВАН ПАРМА

КОМПАКТНАЯ УПАКОВКА

Короба оптимизированы по объему, что увеличивает количество мест в каждой поставке и гарантирует безопасную транспортировку. Вертикальное хранение обеспечивает максимальное заполнение пространства контейнеров, позволяет снизить стоимость транспортировки и сократить время загрузки / разгрузки.

Упаковка позволяет отправлять груз всеми видами транспорта на любые расстояния.

/ Упаковка

Объем общий, м³

1,46

Количество упаковок

1

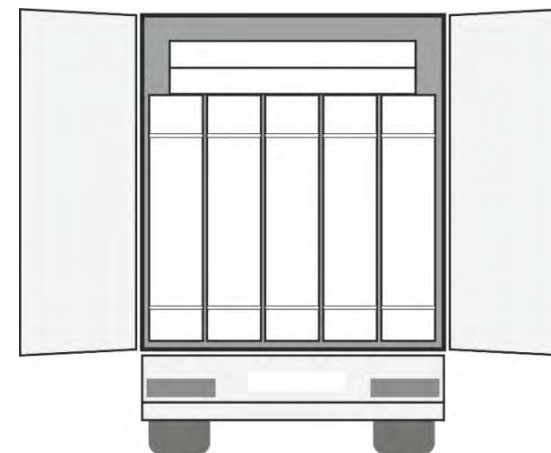
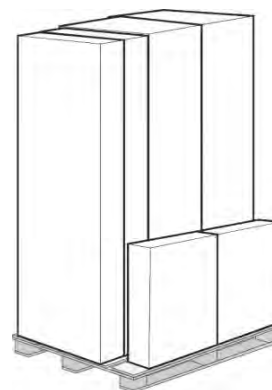
Вес брутто, кг

65,2

Вес нетто, кг

57,2

/ Укладка на паллетах и в фуре



Модельный ряд коллекции Riviere:



Алье



Баккара



Виктория



Джимми



Дижон



Кинг



Колорадо



Колорадо



Мадрид



Мельбурн



Невада



Невада



Невада



Омега



Парма



Пегас



Руана



Тулуза



RIVIERE
line

Контакты:
8 (495) 585-55-25
WWW.RIVALLI.RU