

# ИНСТРУКЦИЯ/MANUAL

Thanks for choosing STELLA products!  
We create for you high-quality modern and environmentally friendly products for decor and decoration.  
Laths will give any interior a fresh, light, concise look. The unique fastening allows you to make your own installation.  
The laths can easily zone the room, as well as decorate walls, niches, ceilings. The direction of the laths and the distance between them depends on your imagination and design.

В основе используе МДФ (Medium Density Fibreboard - в переводе древесная плита средней плотности). Рейки придадут любому интерьеру свежесть, легкость, лаконичность. Уникальное крепление позволит Вам самостоятельно произвести монтаж. Рейками Вы сможете зонировать помещение, а так же декорировать стены, ниши, потолки. Направление реек и расстояние между ними зависит от вашего воображения или дизайна.

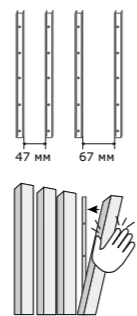
## ДЛЯ МОНТАЖА ВАМ ПОНАДОБИТСЯ FOR INSTALLATION YOU WILL NEED:



## МОНТАЖ НА ПЛОСКОЙ ПОВЕРХНОСТИ FLAT SURFACE MOUNTING

1. Определите площадь для декора рейками. Определите высоту реек. Отрежьте нужной длины монтажные планки и рейки МДФ.
1. Determine the area to decorate with slats. Determine the height. Cut the mounting strips and MDF strips to the required length.
3. Закрепите монтажные планки по уровню (монтаж допускается через одно отверстие).
3. Fix the mounting strips with a level (mounting is permitted through a single hole).

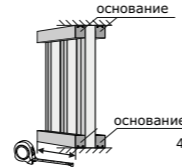
2. Определите расстояние между рейками (по стандарту расстояние между рейками равняется ширине выбранной модели рейки). В этом случае для Миланы и Ривьеры расстояние между монтажными планками - 47мм, для Брионы - 67 мм.
2. Determine the distance between the slats
4. Закрепите рейки на монтажные планки (начните крепить снизу, легкими ударами ладони защелкивая рейку по всей длине).
4. Attach the rails to the mounting strips



## МОНТАЖ В КАЧЕСТВЕ ПЕРЕГОРОДКИ

Важно убедиться, что высота потолка в месте монтажа перегородки не превышает 2,7 м. Так же если потолок натяжной, нужно подготовить специальную закладную для монтажа верхнего основания перегородки.  
Very important to make sure that the ceiling height of the mounting partition does not exceed 2.7 m. Also, if the ceiling is stretched, it is necessary to prepare a special embedding for mounting the upper base of the partition

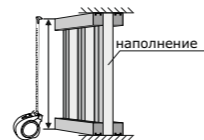
1. Определите длину перегородки. Отрежьте рейки и монтажные планки нужной длины для основания перегородки (для основания рекомендуем использовать рейки Ривьера).
1. Determine the length of the partition. cut the laths and mounting strips to the right length for the base of the partition (we recommend using Riviera laths)



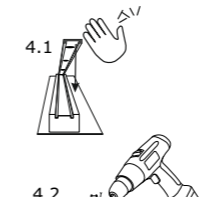
3. Закрепите монтажные планки по уровню к потолку и полу строго друг над другом. Расстояние между ними зависит от наполнения перегородки (для Ривьеры и Миланы - 46 мм, Брионы - 41 мм).
3. Level the mounting strips on the ceiling and floor strictly above one another. The distance between them depends on the partition filling (Riviera, Milano - 46 mm, Briona - 41 mm)



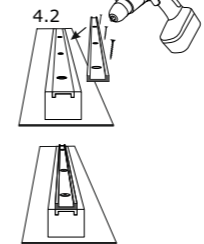
2. Определите высоту перегородки, определитесь с наполнением перегородки (Бриона, Милана, Ривьера) отрежьте рейки и монтажные планки нужной длины.
2. Determine the height of the wall, choose the fillings from our product range, cut the laths and mounting strips to the right length



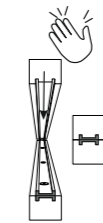
- 4.0. После того, как монтажные планки закреплены, соберите наполнение для перегородки.
- 4.0. Once the mounting strips are fastened, assemble the filling for the partition.
- 4.1. Рейку кладите пазом вверх, подложите под нее картон или полиэтилен, вставьте в паз монтажную планку.
- 4.1. Place the rail with the groove upwards, put cardboard or polyethylene under it and insert the mounting rail into the groove.



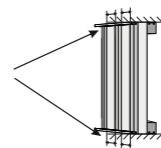
- 4.2. Возьмите еще одну монтажную планку, кладите ровной стороной к уже вставленной планке (шипам вверх) и прикрутите саморезами 3,5\*15 (10-12 шт.), с отступом от края рейки не менее 10 см.
- 4.2. Take one more mounting bar, put it flat to the inserted bar, screw it with self-drilling screws 3,5x15 (10-12 pcs.) with not less than 10 cm distance from the edge of the bar.



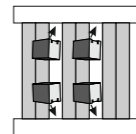
5. Возьмите вторую рейку и защелкните на монтажную планку. Повторите пункт 4.1 и 4.2 до тех пор, пока не получите нужное количество реек для наполнения перегородки (по стандарту расстояние между рейками равняется ширине выбранной модели рейки).
5. Take the second rail and snap it onto the mounting rail



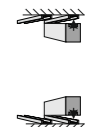
7. Вставьте сдвоенные рейки для наполнения на выбранном расстоянии (стандартно - это ширина сдвоенной рейки).
7. Insert the twin filler rails at the selected distance



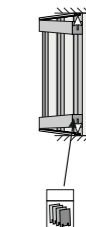
9. Для дополнительной прочности перегородки и эстетики нарежьте рейку Ривьера на кусочки, равные расстоянию между сдвоенными рейками.
9. For additional strength of the partition, cut the Riviera rail into pieces equal to the distance between the twin laths. Insert the pieces between the slats and the slats on the floor and ceiling.



6. Для основания перегородки защелкните одну рейку на потолок и одну противоположно на полу на монтажную планку (пункт 3). Для монтажа на потолок дополнительно используйте клей.
6. For the base of the partition, snap one rail onto the ceiling and one rail onto the mounting rail on the floor. Use additional adhesive to mount on the ceiling.
8. Защелкните рейки на полу и потолке (для монтажа на потолок дополнительно используйте клей).
8. Snap the floor and ceiling laths into place



- 10.0. Открытые торцы Вы можете закрыть наклейками для реек STELLA (наклейки приобретаются отдельно).
- 10.0. You can cover the open ends with STELLA rail stickers (sold separately)



- 10.1. Второй вариант скрытия торцов реек с загибанием под 45°.
- 10.1. The second option of hiding the lath ends with a 45-degree filing.

