



PARTECIPONS À LA PROTECTION DE L'ENVIRONNEMENT !



Votre appareil contient de nombreux matériaux valorisables ou recyclables. Conjétez celui-ci dans un point de collecte ou à défaut dans un Centre Service Agréé pour que son traitement soit e[®] ectué. Ne pas jeter les piles usées : traitez-les comme des résidus chimiques. Apportez les à un point de collecte prévu à cet e[®] et.



ENVIRONMENT PROTECTION FIRST!



Your appliance contains valuable materials which can be recovered or recycled. Leave it at a local civic waste collection point. Never throw used batteries into the dustbin: consider them as chemical residue. Take them to a recognised collection point.



WEES VRIENDELIJK VOOR HET MILIEU!



Uw apparaat bevat materialen die geschikt zijn voor hergebruik. Lever het in bij het milieustation in uw gemeente of bij onze technische dienst. Werp lege batterijen niet weg: verwerk ze als klein chemisch afval. Breng ze naar een speciaal, centraal afvalinzamelpunt.



DENKEN SIE AN DEN SCHUTZ DER UMWELT!



Ihr Gerät enthält wertvolle Rohstoffe, die wieder verwertet werden können. Geben Sie Ihr Gerät deshalb bitte bei einer Sammelstelle Ihrer Stadt oder Gemeinde ab. Werfen Sie die leeren Batterien nicht in den Hausmüll, sondern entsorgen Sie diese bei einer Sondermüll-Sammelstelle, Ihrer Stadt oder Gemeinde. Bringen Sie es zu einer hierfür vorgesehenen Sammelstelle.



PARTECIPIAMO ALLA PROTEZIONE DELL' AMBIENTE !



Il vostro apparecchio è composto da diversi materiali che possono essere riciclati. Lasciatelo in un punto di raccolta o presso un Centro Assistenza Autorizzato. Non gettate le pile scariche nella spazzatura: maneggiatele come residui chimici. Consegnarli a un centro di raccolta preposto.



¡¡ PARTICIPE EN LA CONSERVACIÓN DEL MEDIO AMBIENTE !!



Su electrodoméstico contiene materiales recuperables y/o reciclables. Entréguelo al ynal de su vida útil, en un Centro de Recogida Específico o en uno de nuestros Servicios Ociales Post Venta donde será tratado de forma adecuada. No tirar las pilas usadas a la basura normal: desechárlas como residuos químicos. Dépositelos en un punto de recogida previsto al efecto.



PROTECÇÃO DO AMBIENTE EM PRIMEIRO LUGAR !



O seu aparelho contém materiais que podem ser recuperados ou reciclados. Entregue-o num ponto de recolha para possibilitar o seu tratamento. Não deitar fora as pilhas usadas: Tratá-las como resíduos químicos. Entregue-as num ponto de recolha previsto para este efeito.



VI SKAL ALLE VÆRE MED TIL AT BESKYTTE MILJØET!



Apparatet indeholder mange materialer, der kan genvindes eller genbruges. Bring det til et specialiseret indsamlingssted for genbrug eller et autoriseret servic værksted, når det ikke skal bruges mere. Dette apparat fungerer med en eller ertoer batterier. Kast dem ikke bort, men bring dem til et specialiseret indsamlingssted for at beskytte miljøet.



VAR RÄDD OM MILJÖN!



Innan apparaten skrotas måste batterierna tas ut. För att ta ut batterierna skall du skruva ut skruvarna, lossa hållaren, ta ut batterierna och klippa av ledningarna. Apparaten innehåller ett eller ertoer batterier. Var rädd om miljön och lämna batterier på en återvinningsstation.



HUOLEHTIKAAMME YMPÄRISTÖSTÄ!



Laitteesi on varustettu monilla arvokkailla ja kierrätettävillä materiaaleilla. Toimita laitteesi keräyspisteeseen tai sellaisen puuttuessa vaikka valtuutettuun huoltoke kukseen, jotta laitteen osat varmasti kierrätetään. Tässä laitteessa on yksi tai useampi paristo. Ympäristön suojelemisen vuoksi niitä ei saa pois vaan toimittaa tarkoitukseen varattuun keräyspisteeseen.



SODELUJMO PRI PRIZADEVANJIH ZA ZAŠ“IT O OKOLJA!



Vaša naprava vsebuje številne vredne materiale, ki se lahko reciklirajo. Zato jo odnesite na zbirno mesto, e ga ni pa v pooblaš^{en} servisini center, kjer jo bodo ustrezno predelali. V tomto pristroji sa nachádza jedna alebo viac bateriek. Kvôli ochrane životného prostredia ich nezahadzujte, ale zanešete ich na zberné miesto ur[®] eno.



BIERZMY CZYNNY UDZIAŁ W OCHRONIE ‘R ODOWISKA!



Twoje urządzenie jest zbudowane z materiałów, które mogą być poddane ponownemu przetwarzaniu lub recyklingowi. W tym celu należy je dostarczyć do wyznaczonego punktu zbiórki. W skład urządzenia wchodzi jedna lub kilka baterii. W trosce o rodowisko naturalne nie wyrzucaj ich, lecz oddaj je do specjalnych punktów zbiórki.



PODÍLEJME SE NA OCHRANŮ ŽIVOTNÍHO PROSTFIEDÍ!



Váš přístroj obsahuje etné zhodnotitelné nebo recyklovatelné materiály. Sv, te jej sb, r němu místu nebo, neexistuje-li, smluvnímu servisnímu středisku, kde s ním bude naloženo odpovídajícím zp^o sobem. Tento přístroj obsahuje jednu nebo více łańko vých baterií. V zájmu ochrany životního prost^{edí} je nevyhazujte, ale odevzdejte je na sb, r něm míst, které je k tomu ur[®] eno.



PODIE’AJME SA NA OCHRANE ŽIVOTNÉHO PROSTREDIA!



Váš prístroj obsahuje po[®] etné zhodnotité[®] alebo recyklovateľ[®] e materiály. Zverte ho zbernému miestu alebo, ak neexistuje, zmluvnému servisnému stredisku, kde s ním bude naložené zodpovedajúcim spôsobom. Naprava vsebuje eno ali ve[®] ba terij. Zaradi spoštovanja do okolja jih ne zavrzite, ampak jih odnesite na eno od predvidenih zbiralnih mest.



о „в опазването на околната среда“!



Вашият уред съдържа много материали, които могат да бъдат използвани повторно или рециклирани. занесете го специализиран събирателен пункт или упълномощен сервис, за да бъде преработен. Неизхвърляйте старите батерииприбитовите отпадъци: те се считат за химически тпадъци. занесете ги в предвидения за целта събирателен пункт.



ΑΣ ΣΥΜΜΕΤΕΧΟΥΜΕ ΣΤΗΝ ΠΡΟΣΤΑΣΙΑ ΤΟΥ ΠΕΡΙΒΑΛΛΟΝΤΟΣ!



Η συσκευή σας περιέχει πολλαπλάσιμα υλικά. Πρέπει να απορριφθεί σωστά. Η συσκευή περιέχει μπαταρίες που περιέχουν οξέα και πρέπει να μην απορριφθούν με τα απορρίμματα οικιακής χρήσης. Πρέπει να τις φέρите σε ειδικό σημείο συλλογής ή να τις φέρите σε ειδικό σημείο συλλογής. Η συσκευή περιέχει μπαταρίες που περιέχουν οξέα και πρέπει να μην απορριφθούν με τα απορρίμματα οικιακής χρήσης. Πρέπει να τις φέρите σε ειδικό σημείο συλλογής ή να τις φέρите σε ειδικό σημείο συλλογής.



AITAME HOIDA LOODUSKESKKONDA!



Taie seadme juures on kasutatud väga mitmeid ümbertöötlemis või kogumist võima davaid materjale. Viige seade kogumispunkti või viimase puudumisel volitatud teeninduskeskusesse, et oleks võimalik selle ümbertöötlemine. Seadmes on üks või mitu patareid. Hoidke looduskeskkonda, ärge visake patareisid ära, vaid viige need spetsiaalsesse kogumispunkti.



PRISIDĀKIME PRIE APLINKOS APSAUGOS!



Jūsš apar atē yra daug medžiagš, kurias galima pakeisti p^o pirmines žaliavas arba perdirbti. Viige seade kogumispunkti või viimase puudumisel volitatud teeninduskeskusesse, Nuneškite į suinkimo punkt^o arba, jei jo n[®] ra, centr^o, kuris yra galiotas atliki priežiūr^o, kad aparatas būtų per dirbtas. Siame aparate yra viena ar kelios baterijos. Saugodami aplink^o, niekada jš neišmeskite, bet nuneškite į tam skirt^o suinkimo centr^o.



PIEDALŠIMIEVĪDES AIZSARDŽĪB !



Ileršes ražošan izman toti vair kⁱ materi ali, kas ir lietotjami atk^r toti vai otrreiz p^rstr d jami. Nododiet ieršci elektroieršu sav kšanas punkt v ai autorizt p^rservisa centr , lai nodrošin tu tš p^rstr di! Šaj ieršcu ir viena vai vair k^as baterijas. Cienot dabu, neizmetiet t s , bet aiznesiet uz k du no šim nolik am paredzjtaj m sav kšanas viet m.



SE PARTICIPEM LA PROTECŤIA MEDIULUI!



Aparatul dumneavoastră conține numeroase materiale valorificabile sau reciclabile. Preda-i la un punct de colectare sau, în lipsa acestuia, la un centru de service autorizat pentru a j procesat în mod corespunzător. Aparatul conține una sau două baterii. Sprijini-i protecția mediului, nu le arunca-i în alte locuri decât cele indicate sau în punctele de colectare.



ELS• A K ÖRNYEZETVÉDELEM!



Az Ön termék értékes újrahaznosítható anyagokat tartalmaz. Kérjünk, készülékét ne dobja ki, hanem adja le az erre a célra kijelölt gy jt helyen. Ez a készülék egy vagy több elemet tartalmaz. A környezetvédelem érdekében soha ne dobja ki ezeket, hanem vigye ket egy gy jt pontra!

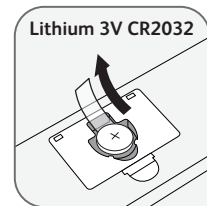
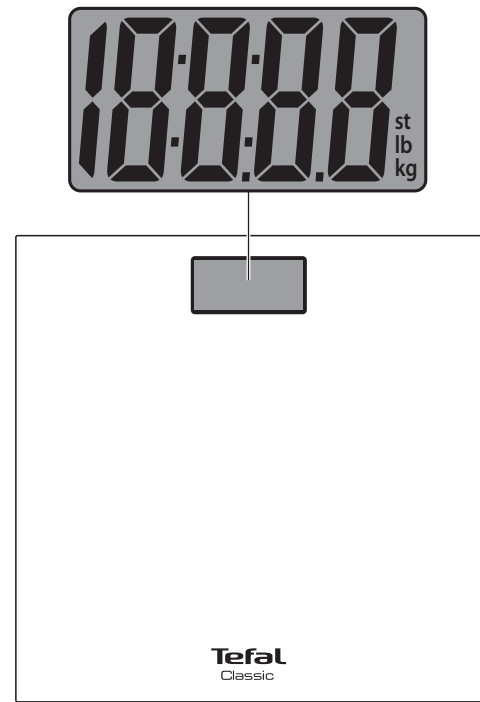


CLASSIC

Notice d'utilisation • Instruction manual
Инструкция по эксплуатии

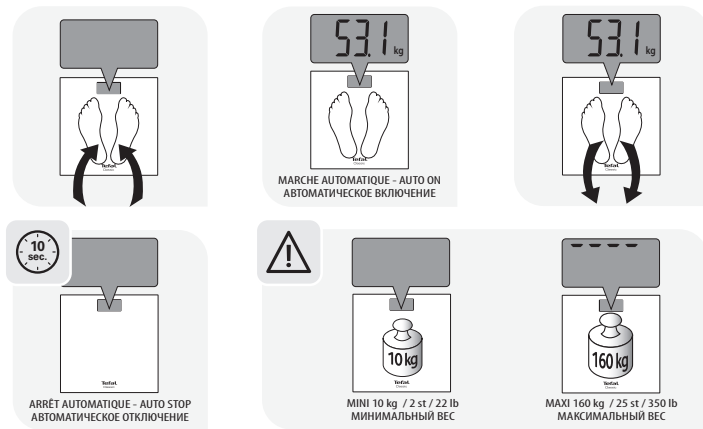
www.tefal.com

2015900756-01

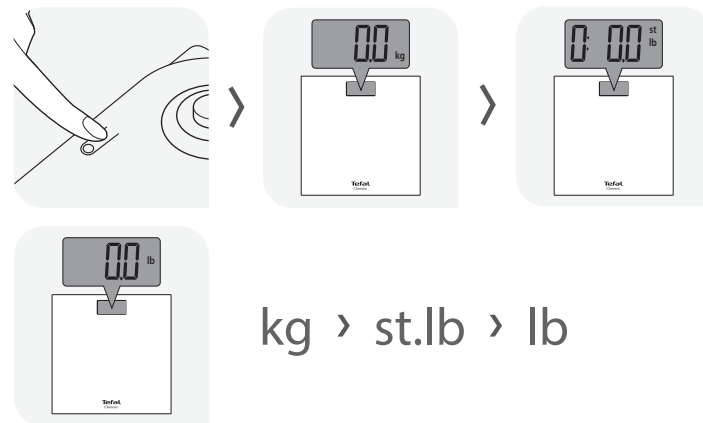


1st USE
1^{ère} UTILISATION
ПЕРВОЕ ИСПОЛЬЗОВАНИЕ

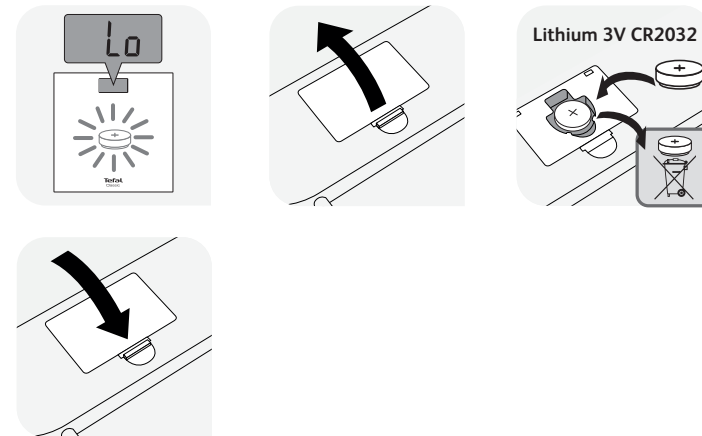
1 UTILISATION / USE / ИНСТРУКЦИЯ



2 UNITÉS / UNITS / БЛОК (kg > st.lb > lb)



3 PILE / BATTERY / БАТАРЕИ



5 INTERDICTIONS / FORBIDDEN / ЗАПРЕЩЕНО

