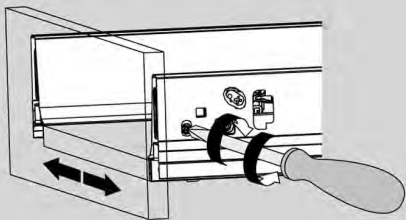
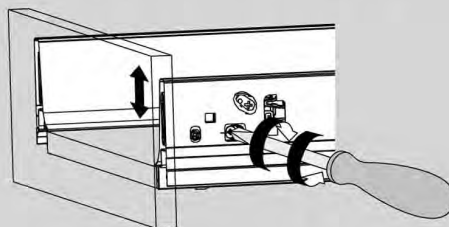


Регулировка фасада ящика

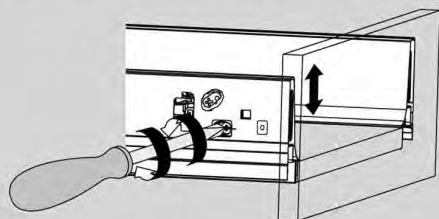
1 Регулировка фасада по горизонтали.



2 Регулировка фасада по вертикали с правой стороны.

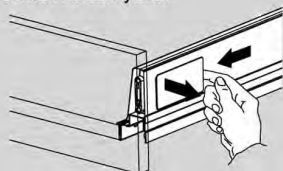


3 Регулировка фасада по вертикали с левой стороны.

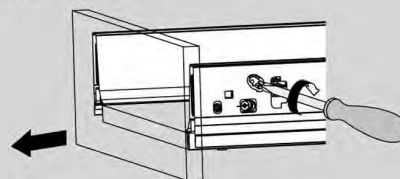


Снятие ящика

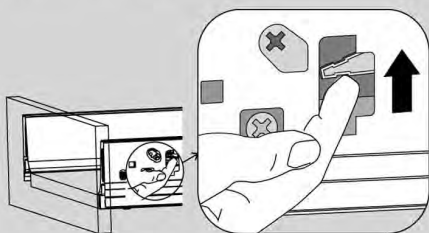
4 Снимите пластиковые заглушки.



5 Для снятия фасада поверните крестовую отвёртку по стрелке и снимите фасад. Предварительно отсоедините рейлинги если они установлены.



6 Для снятия всего ящика - поднимите вверх рычажок и освободите ящик от фиксации с направляющими.

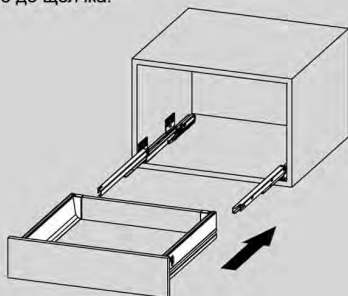


7 Снимите ящик с направляющих.



Установка ящика

8 Выдвиньте подвижные элементы направляющих, вставьте ящик и задвиньте до щелчка.



9 Вставьте (защёлкните) пластиковые заглушки.

