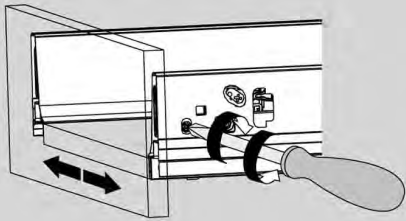
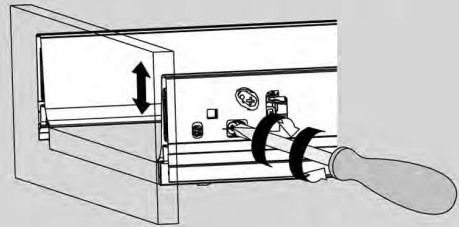


# Регулировка фасада ящика

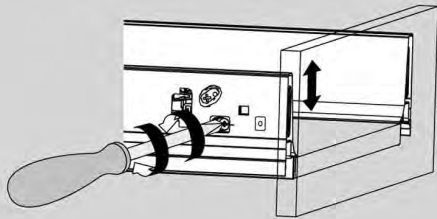
**1** Регулировка фасада по горизонтали.



**2** Регулировка фасада по вертикали с правой стороны.

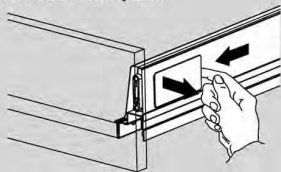


**3** Регулировка фасада по вертикали с левой стороны.

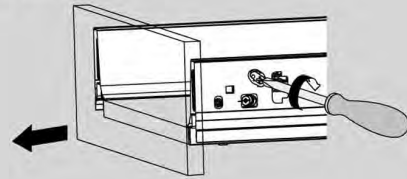


## Снятие ящика

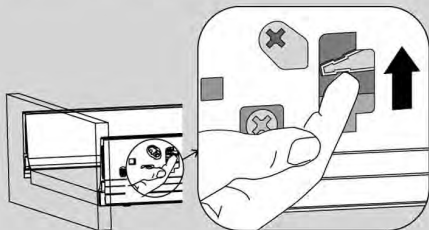
**4** Снимите пластиковые заглушки.



**5** Для снятия фасада поверните крестовую отвёртку по стрелке и снимите фасад. Предварительно отсоедините рейлинги если они установлены.



**6** Для снятия всего ящика - поднимите вверх рычажок и освободите ящик от фиксации с направляющими.

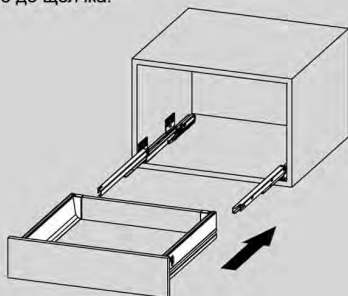


**7** Снимите ящик с направляющих.



## Установка ящика

**8** Выдвиньте подвижные элементы направляющих, вставьте ящик и задвиньте до щелчка.



**9** Вставьте (защёлкните) пластиковые заглушки.

