

СТАЦИОНАРНЫЙ
ФИЛЬТР ДЛЯ ВОДЫ

ГЕЙЗЕР-3



ДЛЯ ОЧИСТКИ
И КОНДИЦИОНИРОВАНИЯ
ВОДЫ

- Г-ЗВК ЛЮКС
для жесткой воды
- Г-ЗВК ЛЮКС

ИНСТРУКЦИЯ
по монтажу и эксплуатации
БЫТОВОГО ФИЛЬТРА



НАЗНАЧЕНИЕ

Фильтр Гейзер данной серии служит для очистки и умягчения питьевой воды.

ПРИМЕНЯЕМЫЕ ФИЛЬТРУЮЩИЕ МАТЕРИАЛЫ И КАРТРИДЖИ

- Механический картридж из полипропиленовых волокон осуществляет очистку воды от грязи, взвешенных частиц и нерастворимых примесей.
- Умягчающий картридж БС служит для удаления из воды солей жесткости (соединений кальция и магния), благодаря чему вода не дает осадка и накипи. В картридже используется специальная ионообменная умягчающая смола пищевого класса. Картридж может использоваться многократно после регенерации.
- Активированный уголь – высококачественный сорбент из скорлупы кокоса. Улучшает вкус, цвет, прозрачность воды и устраняет посторонние запахи. Применяется в виде отдельных картриджей. СВС – картридж из прессованного активированного угля, созданный по технологии «карбон-блок».

ЭФФЕКТИВНОСТЬ ОЧИСТКИ ОСНОВНЫХ ПРИМЕСЕЙ

Взвешенные примеси (ржавчина, песок, водоросли, другие частицы) более 0,6 мкм	100%
Активный хлор	до 96%
Соли жесткости (Гейзер-ЗВК для жесткой воды)	до 85%
Органические соединения	до 92%

ТЕХНИЧЕСКИЕ ХАРАКТЕРИСТИКИ

Габаритные размеры корпуса водоочистителя в сборе не более, мм	390x310x140
Рекомендуемая скорость фильтрации не более	3 л/мин
Максимальное рабочее давление	7 атм
Температура воды не более	40 °С
Масса без упаковки не более	6,5 кг

СРЕДНИЙ СРОК СЛУЖБЫ И СРЕДНИЙ РЕСУРС КАРТРИДЖЕЙ

Картридж	Срок службы*, мес.	Ресурс*, л
БС	12	До 4000**
СВС	12	До 7000
Механический	12	До 6000

* зависит от степени загрязненности исходной воды

** при содержании железа в воде до 1 мг/л и жесткости до 3 мг-экв/л

МОДИФИКАЦИИ И КОМПЛЕКТАЦИЯ ФИЛЬТРОВ КАРТРИДЖАМИ

Модель	Первая ступень	Вторая ступень	Третья ступень	Корпус	Кран
ЗВК Люкс (для жесткой воды)	Мех.	БС	СВС (Ag)	белый	исп. 3
ЗВК Люкс	Мех.	СВС	СВС (Ag)	белый	исп. 3

КОМПЛЕКТ ПОСТАВКИ



1. Фильтр в сборе
2. Ключ для корпуса
3. Кран для чистой воды исп. 3
4. Чашка декоративная
5. Резиновая подкладка
6. Шайба пластмассовая
7. Гайка крепежная с шайбой
8. Пистон
9. Гайка цангового зажима 1/4" JG
10. Трубка соединительная 1/4" JG
11. Тройник-адаптер с краном
12. Инструкция
13. Упаковка

* Производитель оставляет за собой право вносить в конструкцию и комплектацию системы незначительные улучшения без их отражения в данной инструкции.

ПОДКЛЮЧЕНИЕ МЕРЫ БЕЗОПАСНОСТИ ПРИ ПОДКЛЮЧЕНИИ

Подключение производится только квалифицированным специалистом или представителем предприятия-изготовителя!

Не рекомендуется без необходимости разбирать заводские соединения.

Внимание! Все корпуса фильтров прошли испытание на герметичность и гидроудар. При перерывах в использовании фильтра более чем на один месяц проследите, чтобы в корпусе фильтра обязательно оставалась вода.

Перед началом работ перекройте подачу холодной воды к месту подключения и сбросьте давление, открыв любой кран после места перекрытия подачи воды. (!)

Перед установкой убедитесь, что колбы фильтра надежно затянуты* (при необходимости подтянуть), и выполните подключение согласно инструкции.

После подключения осторожно откройте воду и убедитесь в герметичности всех соединений. При подтекании воды заново уплотните или подтяните* соединения.

Внимание! Положение вертикальной наклейки строго по центру лицевой части фильтра не гарантирует герметичности соединения. Положение наклейки может меняться при затяжке резьбового соединения колбы.

Перед началом эксплуатации промойте фильтр в течение 2-5 минут. Промывку фильтра также следует делать после замены картриджей и после длительного (более 5 суток) перерыва в эксплуатации.

После установки нового фильтра или смены картриджей в системе остается воздух. Это приводит к избыточной аэрации воды (визуально вода может иметь молочно-белый цвет). По мере работы фильтра воздух из системы уйдет, и очищенная вода станет прозрачной.



ПОРЯДОК ПОДКЛЮЧЕНИЯ

Подключение к магистрали холодного водоснабжения осуществляется с помощью поставляемого с фильтром комплекта. Разрежьте трубку на 2 удобные для подключения части и подсоедините каждую на вход и выход фильтра.

Внимание! Вход – колба №1, выход – колба №3.

Рекомендуем доверить монтаж системы специалистам либо произвести установку строго по инструкции.

Система подключается к магистрали холодной воды. Выньте фильтр из упаковочной коробки.

Удалите транспортные заглушки. Нажмите концом отвертки на пластиковое кольцо в разьеме и без усилия выньте заглушку (рис.1).

Закрепите фильтр в удобном для эксплуатации месте.

** Периодически проверяйте надежность затяжки колб фильтра. В случае необходимости их следует подтягивать.*



Для удобства замены картриджа рекомендуется закрепить фильтр на высоте не менее 15 см от пола до нижней точки корпуса.

ПОДКЛЮЧЕНИЕ К ВОДОПРОВОДУ

Перекройте подачу воды к месту подключения.

Установите тройник-адаптер (А) в магистрали холодной воды, уплотнив соединения (рис.1).



Вверните в адаптер шаровой кран (Б) подачи воды (рис. 2-3), уплотнив соединения.

В гайку (В) вставьте пластиковую трубку (рис. 4).

Трубку вставьте в штуцер шарового крана до упора (рис. 5) и плотно закрутите гайку (рис. 6).



ПОДКЛЮЧЕНИЕ КРАНА ЧИСТОЙ ВОДЫ

Просверлите в мойке отверстие диаметром 12 мм.

Произведите сборку крана в следующей последовательности:

- кран
- шайба декоративная
- резиновая прокладка
- пластмассовая шайба
- металлическая шайба
- гайка

Закрепите кран на мойке.





В гайку (Е) проденьте пластиковую трубку (рис. 1). Пистон (Ж) вставьте внутрь трубки до упора (рис. 2). Закрутите на резьбовой шток крана гайку (рис. 3).

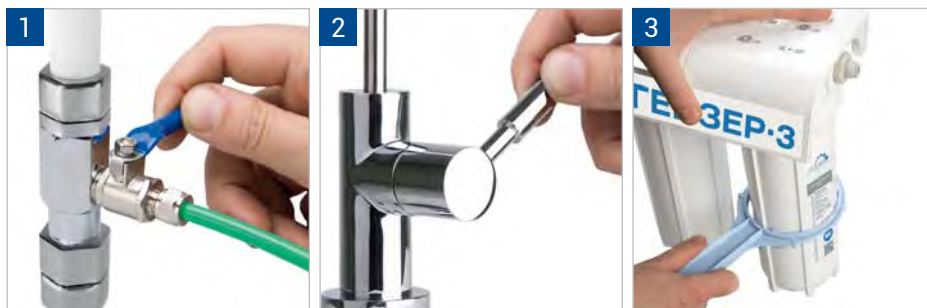
ОБСЛУЖИВАНИЕ ФИЛЬТРА

Показания к обслуживанию	Картридж	Вид обслуживания
Появление признаков накипи	БС	Регенерация или замена
Снижение качества воды	СВС, мех.	Замена

По истечении ресурса или срока службы картриджей они подлежат замене.

ЗАМЕНА КАРТРИДЖЕЙ I, II, III СТУПЕНИ

Перекройте воду на входе (рис. 1). Откройте кран чистой воды для сброса давления в системе (рис. 2). При помощи ключа открутите колбу фильтра (рис. 3), проверьте состояние уплотнительного кольца и при необходимости замените его, затем поменяйте соответствующий картридж (рис. 4, 5).



Уплотнительное кольцо перед повторной установкой рекомендуется смазать пищевым силиконом или вазелином (не путать с герметиком).

Установите колбу на место и затяните ключом.

Проверьте систему на герметичность.



РЕГЕНЕРАЦИЯ КАРТРИДЖА БС ОТ СОЛЕЙ ЖЕСТКОСТИ И ЖЕЛЕЗА

Регенерация картриджа БС выполняется 10%-ным раствором поваренной нейодированной соли (100 г соли на 1 л воды).

Раскрутить входящим в комплект фильтра ключом второй корпус и вынуть умягчающий картридж (БС). Поставить его вертикально в мойку или на подставке в подходящую емкость и дождаться момента, когда из картриджа стечет вода.

Отвернуть верхнюю крышку умягчающего картриджа рукой. Пролить через картридж 2 л раствора соли, следя, чтобы смола не вылилась с раствором через верх (при пропускании через картридж БС раствора соли возможно бурление жидкости из-за выходящего из слоя смолы воздуха, что является нормальным).

Установить картридж со снятой крышкой в корпус и заполнить корпус раствором соли (примерно 0,5 л) доверху, осторожно заливая его через картридж и следя за тем, чтобы смола не вылилась с раствором через верх. Оставить в таком состоянии на 8-10 часов.

Осторожно вынуть картридж из корпуса, дать стечь из него остаточному раствору соли, поставить в мойку или в подходящую емкость и еще раз осторожно пролить через него 2-2,5 л 10%-ный раствор соли.

Навинтить на картридж верхнюю крышку и установить в корпус.

Собрать фильтр в обратном порядке. Промыть его водой со скоростью 1-1,5 л./мин. до исчезновения соленого привкуса (примерно 2-3 мин.). Фильтр готов к работе.

При проведении регенерации необходимо остерегаться попадания промывочных растворов в глаза, поскольку это может вызывать болевые ощущения. Если все же капли раствора попали в глаза, то необходимо тщательно промыть их водой.

СХЕМА ПОДКЛЮЧЕНИЯ



- | | | | |
|---|---|----|---|
| 1 | Скоба | 9 | Гайка цангового зажима $\frac{1}{4}$ " JG |
| 2 | Переходник $\frac{1}{2}$ " x $\frac{1}{4}$ " JG | 10 | Кран |
| 3 | Кольцо уплотнительное | 11 | Чашка декоративная |
| 4 | Корпуса | 12 | Резиновая прокладка |
| 5 | Тройник-адаптер с краном | 13 | Шайба пластмассовая |
| 6 | Трубка соединительная $\frac{1}{4}$ " JG | 14 | Гайка крепежная с шайбой |
| 7 | Картриджи | 15 | Пистон |
| 8 | Крышка корпуса | | |

ВЫЗОВ МАСТЕРА ПО ТЕЛЕФОНУ:

в Москве:	380-07-45
в Санкт-Петербурге:	534-83-51 605-00-55
в Ростове-на-Дону:	206-17-94 206-17-91
в Краснодаре:	221-05-82 221-13-64
в Красноярске:	264-95-43

АДРЕС СЕРВИСНОЙ СЛУЖБЫ

- **САНКТ-ПЕТЕРБУРГ**
2-й Муринский пр., 30
E-mail: service@geizer.com
Телефон/факс: +7 (812) 534-83-51
- **МОСКВА**
ул. Южнопортовая, 7
Телефон: +7 (495) 380-07-45
- **РОСТОВ-НА-ДОНУ**
ул. Вавилова, 67
Телефон: +7 (863) 206-17-91
+7 (863) 206-17-94
- **КРАСНОДАР**
ул. Тургенева, 139
Телефон: +7 (861) 221-05-82
+7 (861) 221-13-64
- **КРАСНОЯРСК**
ул. Глинки, 37д, офис 2-1
Телефон: +7 (391) 264-95-43

ТАЛОН

на установку
бытового стационарного фильтра

Гейзер-3

В ДРУГИХ ГОРОДАХ

Координаты службы сервиса в вашем городе
вы можете найти в интернете на сайте www.geizer.com
или узнать по телефону в Санкт-Петербурге (812) 605-00-55

Сервисная служба оказывает дополнительные услуги:

- Анализ воды
 - Подбор и монтаж фильтров для квартир, частных домов, офисов
 - Замена картриджей в стационарных и магистральных фильтрах
 - Продажа расходных материалов и комплектующих для фильтров
- При оказании комплексных услуг на материалы предоставляется скидка.

СТАНДАРТНОЕ ПОДКЛЮЧЕНИЕ производится бесплатно только на трубы диаметром 0,5 дюйма и при наличии крана для отключения воды непосредственно в квартире. Состоит из следующих видов работ с использованием поставляемого с фильтром комплекта для подключения:

- установка тройника и шарового крана в подводящую водопроводную трубу;
- установка крана для чистой воды на мойку;
- монтаж фильтра и подводящей арматуры;
- проверка системы на герметичность и функциональность.

Данный талон дает право на бесплатное подключение бытового стационарного фильтра компании ГЕЙЗЕР в Санкт-Петербурге (в пределах КАД, кроме населенных пунктов: Кронштадт, Стрельна, Петергоф, Ломоносов и их окрестностей), Москве (в пределах МКАД), Ростове-на-Дону, Краснодаре, Красноярске.

ОТДЕЛЬНО ОПЛАЧИВАЕТСЯ

- выезд представителя предприятия-изготовителя в нерабочее время;
- выезд представителя предприятия-изготовителя за пределы зоны, указанной в пункте (стандартное подключение);
- подключение к существующим точкам водоснабжения, где не обеспечено гибкое соединение и требуется изменение конструкции трубопровода с применением специального инструмента и дополнительных материалов и комплектующих;
- установка крана для чистой воды на поверхности, изготовленной из материала, требующего применения специального оборудования (чугун, искусственный камень, керамогранит и другие искусственные материалы).

Сервисная служба предприятия-производителя не несет ответственности за состояние подводящих водопроводных труб и сантехнической арматуры покупателя.

Неудовлетворительное состояние подводящих водопроводных труб, сантехнической арматуры и невыполнение покупателем необходимых условий согласно инструкции по эксплуатации для подключения фильтра является основанием для отказа представителя предприятия-изготовителя осуществить подключение.

ВНИМАНИЕ: в случае самостоятельного подключения фильтра предприятие-изготовитель не несет ответственности и не принимает претензии, вызванные неправильным подключением.

ГАРАНТИЙНЫЙ ТАЛОН НА ПОДКЛЮЧЕНИЕ

остается
у покупателя



Модель фильтра _____ Дата установки «___» _____ 20__г.

Адрес установки _____

ФИО представителя _____ Подпись _____

Стандартное подключение ДА НЕТ

(причина отказа)

Выполнены дополнительные работы: _____

АКТ ВЫПОЛНЕННЫХ РАБОТ

забирается представителем
сервисной службы



Модель фильтра _____ Дата установки «___» _____ 20__г.

Адрес установки _____

ФИО представителя _____ Подпись _____

Стандартное подключение ДА НЕТ

(причина отказа)

Выполнены дополнительные работы: _____

ФИО покупателя _____

Претензий к установке не имею _____

(подпись покупателя)

(штамп магазина)

МЕРЫ ПРЕДОСТОРОЖНОСТИ, ХРАНЕНИЯ И ТРАНСПОРТИРОВКИ

Предохраняйте фильтр и картриджи от ударов, падений и замерзания воды в корпусе. Транспортировка фильтров допускается в любых закрытых транспортных средствах (кроме неотопливаемых отсеков самолетов) в соответствии с правилами перевозки грузов, действующими на данном виде транспорта. Хранение фильтров производится в упакованном виде, на расстоянии не менее 1 м от отопительных приборов, при температуре не ниже 5 °С. Не допускается воздействие прямого солнечного света, аэрозолей, агрессивных и пахучих веществ.

ГАРАНТИЙНЫЕ ОБЯЗАТЕЛЬСТВА

Гарантийный срок эксплуатации фильтра – 3 года со дня продажи. При отсутствии даты продажи и штампа торгующей организации срок гарантии исчисляется с даты выпуска фильтра. Гарантия не распространяется на картриджи, для них на стр. 3 указан ресурс. Замена картриджа при обнаружении в них заводских дефектов, производится только после проведения экспертизы представителями сервис-службы.

Изготовитель снимает с себя ответственность за работу фильтра и возможные последствия в случаях, если:

- фильтр и комплектующие имеют механические повреждения;
- при подключении и эксплуатации не соблюдались требования данной инструкции;
- картриджи выработали свой ресурс;
- фильтр использовался не по назначению (для очистки агрессивных жидкостей).

Средний срок эксплуатации фильтра 10 лет. Техническое обслуживание и постгарантийный ремонт производится предприятием-изготовителем или его региональными представителями.

Сервисная служба гарантирует в течение 6 месяцев бесплатное устранение неисправностей в соединениях и креплениях фильтра, возникших по вине представителя-изготовителя при проведении работ по установке фильтра.

ПО ВОПРОСАМ ГАРАНТИЙНОГО ОБСЛУЖИВАНИЯ ОБРАЩАТЬСЯ:

ГАРАНТИЙНЫЙ ТАЛОН

Дата выпуска _____

Тех. контролер предприятия-изготовителя _____

Заполняет торгующая организация _____

Дата продажи _____

Штамп магазина _____

Компания «Гейзер» производит и проектирует индивидуальные системы водоподготовки для жилых и производственных объектов. Мы используем самое современное оборудование на основе собственных и зарубежных технологий водоочистки. Десятилетний опыт успешной работы позволяет нам эффективно решать любые проблемы наших клиентов при оптимальном соотношении цена/качество.

Центры информационно-технической поддержки могут проконсультировать вас по всем вопросам, связанным с очисткой воды, спроектировать систему и подобрать необходимое оборудование, провести комплекс монтажных и пусконаладочных работ.

Информация по телефону (812) 605-00-55 или у представителя **компании «Гейзер»** в вашем регионе.

Сертификат соответствия № С-RU.HO03.B.00238
от 13.10.2011 г.

Свидетельство о государственной регистрации
№ RU.77.99.01.013.E.045701.11.11 от 07.11.2011 г.

Изготавливается по ТУ 3697-013-48981941-2006



ИЗГОТОВИТЕЛЬ ООО «АКВАТОРИЯ»

Санкт-Петербург

Юридический адрес:
191036, ул. Гончарная, д.10
Телефон/факс: +7 (812) 605-00-55
(многоканальный)

Почтовый адрес:
195279, г. Санкт-Петербург, а/я 379
e-mail: office@geizer.com

ПРЕДСТАВИТЕЛЬСТВА:

Москва

115432, ул. Южнопортовая, 7
Телефон: +7 (495) 380-07-45
(многоканальный)
e-mail: moscow@geizer.com

Ростов-на-Дону

344064, ул. Вавилова, 67
Телефон: +7 (863) 206-17-91
+7 (863) 206-17-94
e-mail: rostov@geizer.com

Краснодар

350049, ул. Тургенева, 139
Телефон: +7 (861) 221-05-82
e-mail: krasnodar@geizer.com

Красноярск

ул. Глинки, 37д, офис 2-1
Телефон: +7 (391) 264-95-43
Факс: +7 (391) 206-77-5

Латвия, Рига

ул. Саламандрас 1 LV-1024,
Телефон: +7 (371) 6756-5300
e-mail: ofiss@geizer.com

www.geizer.com