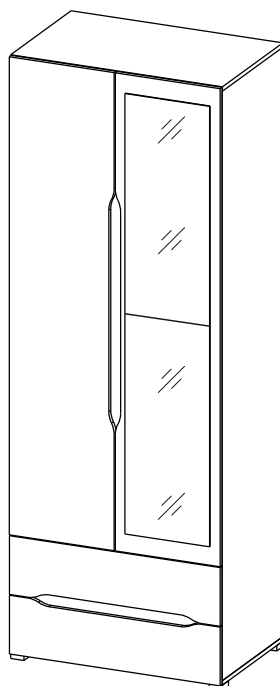



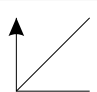
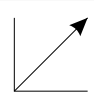
Шкаф 2 ств./wardrobe 2 doors VEGA

Код ТН ВЭД ЕАЭС

9403 60 100 1
9403 90 300 0

отрезать
и приклеить



		
800	2200	520

37Ш2К / 3192

37Ш3 / 3235

Комплектовочная ведомость



Упак/ Package	Наименование	Description	Цвет детали/ Décor	Размер / Size, mm	Кол-во/ Quantity	№
1	Боковина лев	Side left	Craft white	2148x500	1	1
	Боковина прав	Side right		2148x500	1	2
	Боковина	Side		1332x470	1	3
	Полка	Shelves		375x470	2	8
	Вязка	Connecting element	Wenge	766x70	1	6
	Вязка	Connecting element	Wenge	1332x70	1	7
	Деталь ящика	Side drawers	Craft white	100x450	4	9
	Деталь ящика	Side drawers	Craft white	100x707	2	10
	ХДФ	Back element	White	796x433	1	16
	ХДФ	Back element	White	739x457	2	17
	Штанга	Wardrobe tube	-	370 мм	1	18
2	Крыша	Top	Craft white	800x500	2	4
	Фурнитура	Furniture/Cabinetry hardware	-	-	-	-
	Вязка	Connecting element	Craft white	766x500	2	5
3	Створка	Door	Craft white	1742x396	1	11
	Створка	Door	Craft white	1742x396	1	12
	ХДФ	Back element	White	1743x397	2	15
4	Панель верх	Drawer panel upper	Craft white	214x796	1	13
	Панель низ	Drawer panel lower	Craft white	214x796	1	14

Продается отдельно/Sold separately

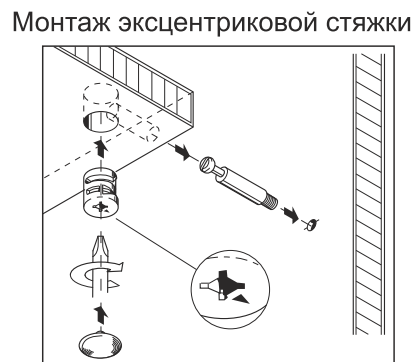
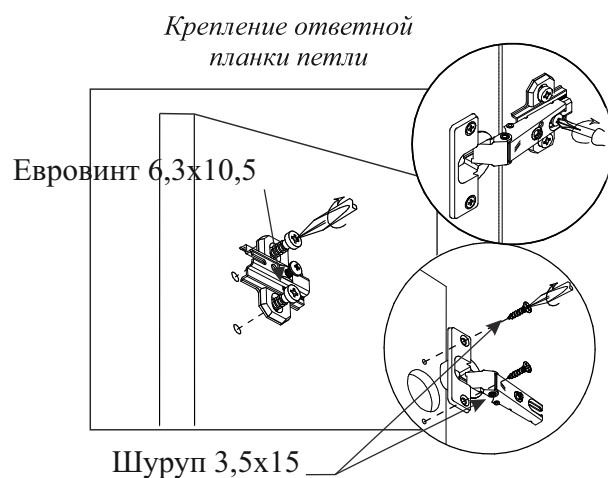
1	Зеркало	Mirror	-	799x320	2	19
	Фурнитура	Furniture/Cabinetry hardware	-	-	1	-

Комплектация фурнитурой

Обозначение	Наименование	Кол-во	Ед.изм.
	Петля накладная	8	шт.
	Опора прямоугольная	4	шт.
	Направляющая 450 мм	2	комп.
	Евроключ	1	шт.
	Еврошуруп	18	шт.
	Эксцентриковая стяжка	14	шт.
	Шкант	2	шт.
	Полкодержатель	8	шт.
	Штангодержатель	2	шт.
	Гвоздь	40	шт.
	Шуруп 3,5x15	62	шт.
	Пресшайба	5	шт.
	Заглушка на евровинт	14	шт.
	Заглушка на эксцентрик	14	шт.
	Евровинт 6,3x10,5	24	шт.
	Уголок пластиковый	1	шт.

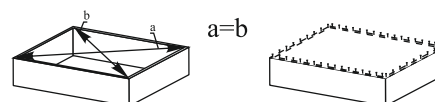
	Клей для зеркал	1	шт.
	Скотч двусторонний	2	м.

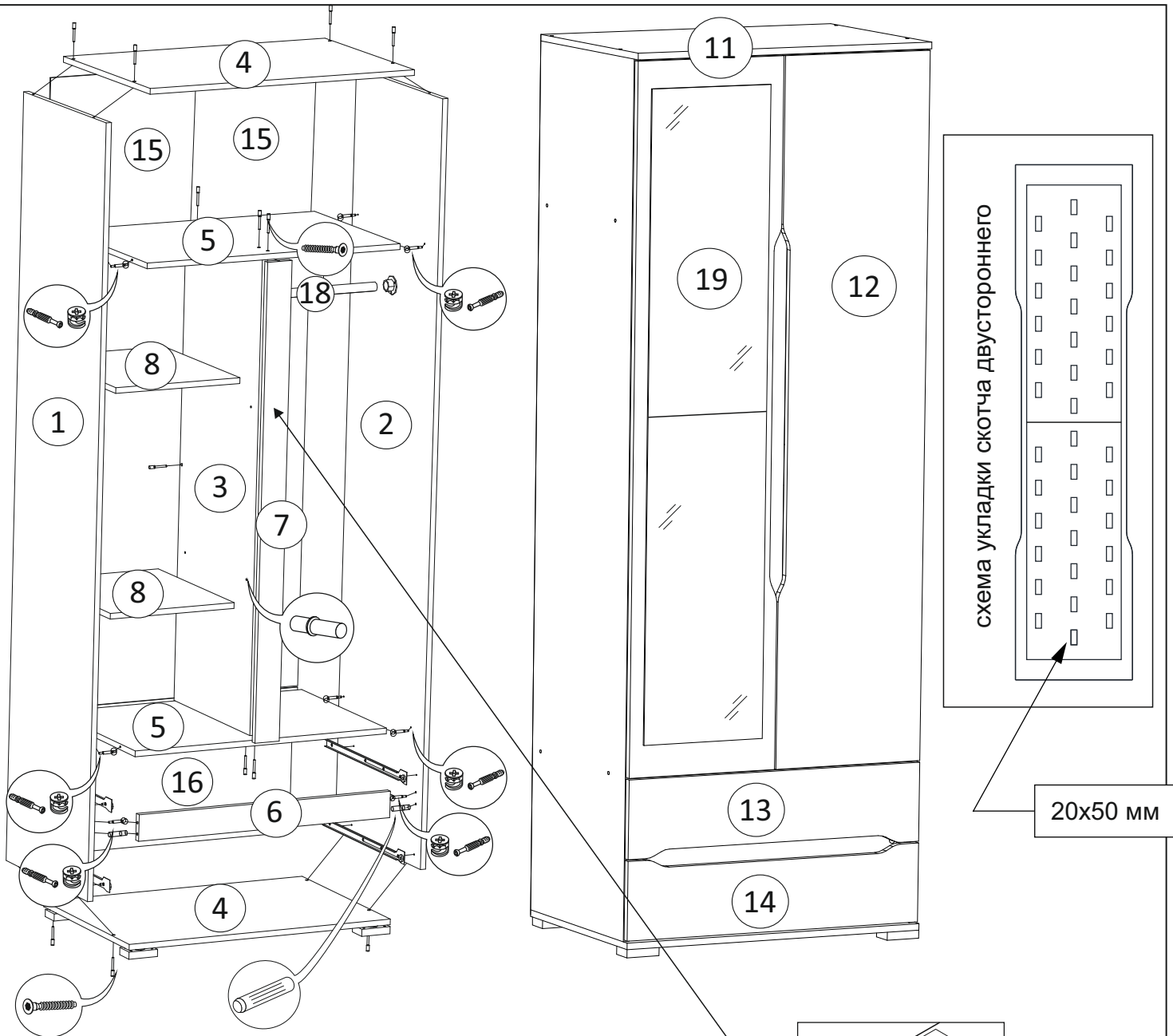
в упаковке с зеркалом



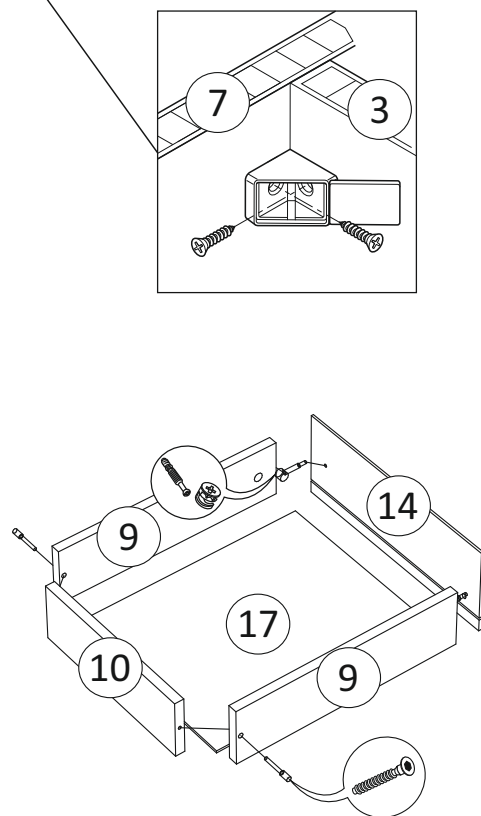
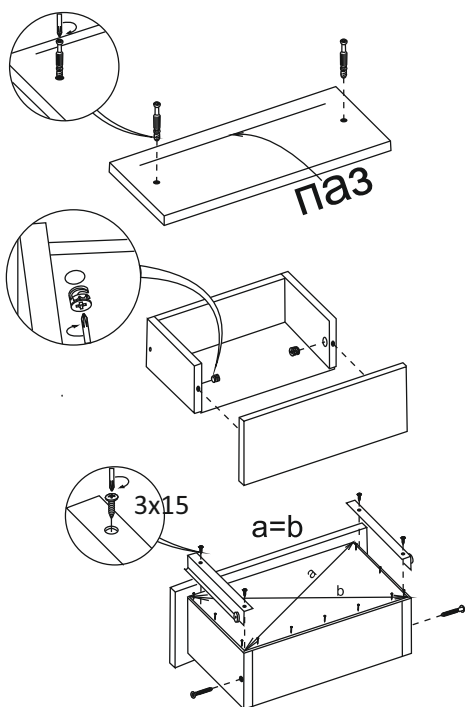
Для правильного открывания ящиков и створок, необходимо выровнять диагонали каркаса ящика (Рис.1) и только потом прибить ЛДВП не нарушая диагонали.

Рис.1





Порядок сборки выдвижного ящика



(PL) Instrukcja montażu

(CZ) Návod k montáži

(D) Montageanleitung

(GB) Assembly instruction

(F) Model d'emploi

(HU) Szerelési útmutató

(I) Istruzione di montaggio

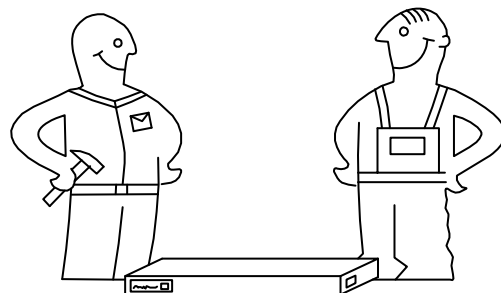
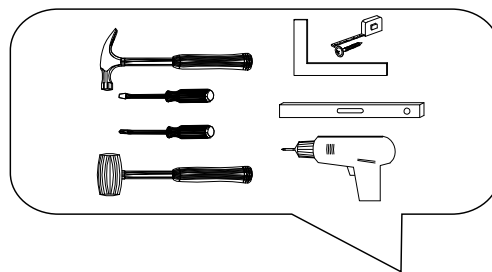
(NL) Handleiding voor de montage

(RU) Инструкция по монтажу

(RO) Instrucțiuni de montare

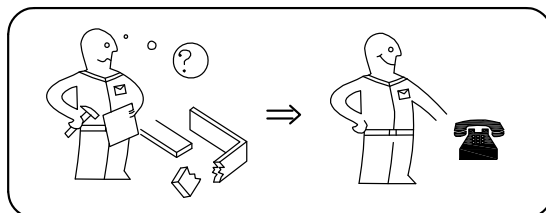
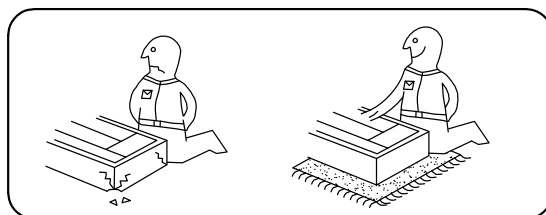
(SK) Návod k montáži

(TR) Montaj talimatı



⚠ Uwaga • Upozornění • Achtung • Attention • Caution • Figyelem • Attenzione • Opgelet • Внимание • Atenție • Upozornenie • Dikkat ⚠

PL	Czyszczenie należy wykonać wyłącznie za pomocą ściereczki lub lekko nawilżonego ręcznika. Nie stosować środków czyszczących do szorowania.
CZ	Čistění je nutné vykonávat výhradně pomocí utěrky nebo lehce navlhčeného ručníku. Nepoužívejte čisticí prostředky obsahující abrazivní částice.
D	Bitte nur mit einem Staubtuch oder leicht feuchtem Lappen reinigen. Keine scheuernden Putzmittel verwenden.
GB	Please only clean with a duster or a damp cloth. Do not use any abrasive cleaners.
F	Le nettoyage se fait uniquement à l'aide d'un torchon ou d'une serviette légèrement mouillée.
HU	A tisztítás kizárólag törölrőruha vagy enyhén nedvesített törölköző segítségével végezhető. Súroló hatású tisztítószereket nem szabad használni.
I	Pulire esclusivamente con un panno o un asciugamano umido.
NL	Reinig alleen met een stofdoek of een lichtjes vochtige doek. Gebruik geen schurende poetsmiddelen.
RU	Очищайте от пыли тряпкой или слегка влажной ветошью. Не допускается применение чистящих средств, не предназначенных для ухода за мебелью.
RO	Curățarea trebuie efectuată numai cu o cârpă sau cu un prosop ușor umezit. Nu utilizați agenți de curățare abrazivi.
SK	Čistení je nutné vykonávať výhradne pomocí utierky alebo ľahko zvlhnutým ručníkom. Nepoužívajte čistiace prostriedky obsahujúci abrazívni častice.
TR	Lütfen sadece bir toz bezilye veya hafif nemli yumuşak bir bezle siliniz. Aşındırıcı temizlik malzemeleri kullanmayınız.



Karta serwisowa • Servisní list • Service Karte • Service card • Carte de service • Szervizkártya • Scheda di servizio • Service kaart • Сервисная карта • Fisa service • Servisný list • Servis karti

