

ОБЩИЕ ТЕХНИЧЕСКИЕ УКАЗАНИЯ ПО СБОРКЕ.

Внимание! Перед сборкой внимательно ознакомьтесь с данной инструкцией, проверьте комплектность деталей и фурнитуры по комплектовочной ведомости. Для сборки изделий рекомендуем воспользоваться помощью квалифицированных специалистов.

Во избежание повреждений поверхности мебели, рекомендуется проводить сборку на ровной поверхности, покрытой мягким подстилочным материалом. Перед началом сборки необходимо разложить детали из всех упаковок, проверить их соответствие по комплектовочной ведомости, и прикрепить фурнитуру, после чего приступить к сборке изделия. При сборке и установке крупногабаритных изделий желательно присутствие двух человек. Производитель оставляет за собой право вносить незначительные конструктивные изменения, не ухудшающие качество изделия и внешний вид без предварительного уведомления.

ГАРАНТИЙНЫЕ ОБЯЗАТЕЛЬСТВА.

1. Производитель гарантирует соответствие изделий требованиям ГОСТа 19917-2014, ГОСТа 16371-2014 при условии соблюдения правил транспортировки, хранения, сборки, эксплуатации.
2. Гарантийный срок эксплуатации мебели: для общественных помещений - 18 мес., бытовой - 24 мес. Гарантийный срок при розничной продаже через торговую сеть исчисляется со дня продажи мебели, но не более 30 мес. с даты её изготовления. Срок службы - 10 лет
3. Производитель оставляет за собой право на замену фурнитуры и метизов, не влияющих на качество изделия и изменение конструкции.
4. При обнаружении брака или некомплектности обращаться к продавцу, указав информацию с этикетки изделия и дату продажи.

ПРАВИЛА УХОДА И ЭКСПЛУАТАЦИИ.

Для сохранения надлежащего внешнего вида и эксплуатационных свойств мебели в течении длительного срока необходимо соблюдать условия её хранения, правил эксплуатации и ухода.

1. Мебель рекомендуется эксплуатировать в сухих и тёплых помещениях с температурой воздуха не ниже +10 С и относительной влажностью воздуха 65...85%.
2. Во избежании потери товарного вида мебель и зеркала рекомендуется защищать от прямых солнечных лучей, не следует размещать мебель вблизи отопительных приборов, холодных и сырых стен.
3. В процессе эксплуатации мебели возможно ослабление крепёжной фурнитуры, в связи с чем необходимо периодически производить её подтяжку и регулировку.
4. При эксплуатации изделий, имеющих стеклянные фасады, полки и зеркала необходимо помнить, что их эксплуатация сопряжена с риском получения травм. При появления трещин в стекле, стеклопленке или зеркале, необходимо немедленно заменить стеклоизделие.
5. Не допускать попадания воды и технических жидкостей на поверхность мебели, не следует ставить на поверхность горячие предметы без теплоизоляционной прокладки.
6. Поверхность мебели и лицевую фурнитуру рекомендуется чистить влажной тканью или замшей с применением средств по уходу за мебелью с последующей протиркой насухо. Не использовать для чистки любые растворители, а так же средства, содержащие абразивные мат

СХЕМЫ РЕГУЛИРОВКИ ФАСАДА.

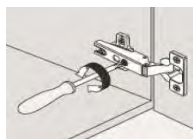


Рис. 1

Если фасад наклонён вправо или влево относительно боковины, необходимо выправить наклон фасада регулировочным винтом (рис.1)

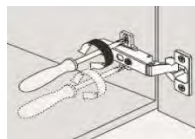


Рис. 2

Если фасад необходимо отрегулировать по высоте, необходимо ослабить винты ответной планки (рис.2) и сдвинуть фасад, а затем винты затянуть.

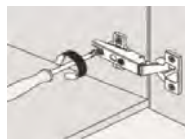


Рис. 3

Если верхняя или верхняя часть фасада отстает от корпуса, необходимо ослабить регулировочный винт (рис.3) и сдвинуть фасад, а затем затянуть винт.

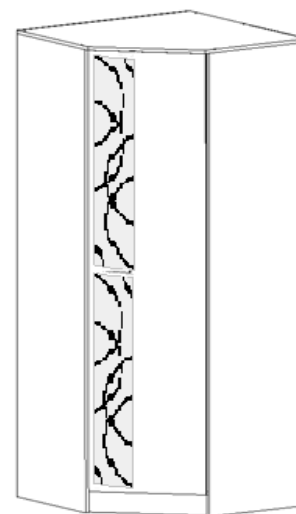
Инструкция по сборке и эксплуатации мебели



Доверяйте сборку профессионалам!

Для сборки изделий рекомендуем воспользоваться помощью квалифицированных специалистов.

Набор корпусной мебели для гостиной "САБИНА" Пенал "СУ-870"



Габаритные размеры изделия, Ш x В x Г:
870 x 2200 x 870 мм (520мм)

ООО "Памир"

Россия, 440015, г. Пенза, ул. Байдукова, д. 65, корп. 1

Отдел продаж: +7 (8412) 29-22-88; 30-58-83

E-mail: pamirmebel@mail.ru

Отдел сервиса: +7 (8412) 29-00-88

E-mail отдела сервиса: pamir.otk@mail.ru

С дополнительной информацией можно ознакомиться на сайте:

www.pamirmebel.ru

**Набор корпусной мебели для гостиной "САБИНА"
Шкаф "СУ-870"**

Комплектовочная ведомость на детали:

Наименование детали	Размер детали, мм	Кол-во, шт	№ по схеме
Боковина	2184 x 500	2	1
Боковина	1668 x 446	2	2
Боковина	384 x 446	1	3
Вязка	854 x 854	2	4
Крыша	870 x 870	1	5
Цоколь	524 x 100	2	6
Тяга	838 x 100	1	7
Фасад	2080 x 496	1	8
Полка	392 x 446	3	9
ЛДВП (задняя стенка)	1689 x 432	2	10
ЛДВП (задняя стенка)	405 x 436	1	11
ЛДВП (задняя стенка)	405 x 866	1	12
ЛДВП (задняя стенка)	1689 x 420	1	13
Соединительный элемент	1668 мм	3	-
Штанга	833 мм	1	-

Комплектовочная ведомость на фурнитуру:

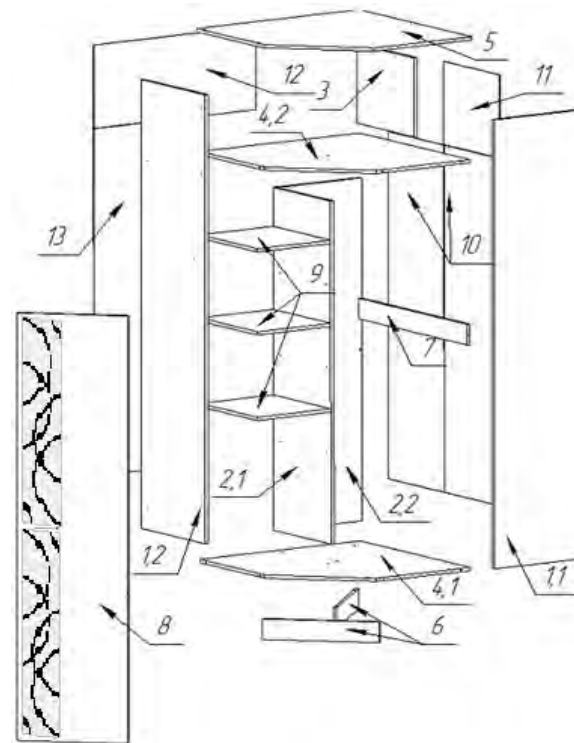
Наименование	Схема	Кол-во, шт	Наименование	Схема	Кол-во
Еврошуруп 7 x 50 мм		30	Шуруп 4 x 16 мм		22
Подпятник		6	Шуруп под ручку		2
Ключ		1	Полкодержатель		12
Петля угловая 45°		4	Ручка С17		1
Гвоздь 2 x 20 мм		70	Заглушка еврошурупа		18
Межсекционная стяжка		1	Штангодержатель		2
Шайба соединительная		9			

Порядок сборки изделия:

1. Перед сборкой необходимо вскрыть все упаковки, проверить комплектность всех деталей и фурнитуры. В случае некомплектности к сборке не приступать! Обратитесь к продавцу.
2. К боковинам (1) прибаваем подпятники гвоздями 2 x 20 мм.
3. Боковины (1) соединяем между собой вязками (4) и крышей (5) при помощи еврошурупов 7 x 50 мм.
4. Между вязками (4) устанавливаем боковины (2), крепим еврошурупами.
5. Между верхней вязкой (4,2) и крышей (5) при помощи еврошурупов прикрепляем боковину (3).
6. К нижней вязке (4,1) прикрепляем цоколя (6) еврошурупами 7 x 50 мм.
7. Тяга (7) крепится между боковинами (1,1 и 2,2) еврошурупами.
8. Собранный конструкцию следует уложить лицевой стороной вниз. Выравниваем диагонали изделия и закрепляем ДВП (10, 11, 12 и 13) при помощи гвоздей 2 x 20 мм. **Рекомендация:** гвозди рекомендуется забивать на расстоянии 10-15 см друг от друга.
9. Устанавливаем петли на фасад (8). Навешиваем и регулируем фасад (рис. 1-3).
10. Устанавливаем полки (9) в корпус шкафа.
11. Устанавливаем ручку на фасад (8).

9. При установке шкафа с другими модулями для гостиной "Сабина" необходимо соединить их между собой межсекционной стяжкой, предварительно просверлив сквозное отверстие в скрепляемых деталях d 5 мм.
10. Технологические отверстия еврошурупов закрываем заглушками

Взрыв-схема шкафа "СУ-870":



----- Этикетка на заднюю стенку (вырезать и приклеить) -----

Набор корпусной мебели для гостиной "САБИНА". Шкаф "СУ-870"

	Дата изготовления: #####
	Срок службы 10 лет. Гарантийный срок эксплуатации 24 месяцев. Материал изделия: ЛДСП, ЛДВП, Зеркало
ООО "Памир" 440015, Россия, г. Пенза, ул. Байдукова, д. 65, к. 1 Тел.: +7 (8412) 29-22-88; 30-58-83 E-mail: pamirmebel@mail.ru	Соответствует ГОСТ 16371-2014 Код ТН ВЭД ЕАЭС 9403 60 900 ТР ТС 025/2012 ЕАЭС № RU Д-РУ.АБ93.В.07630