

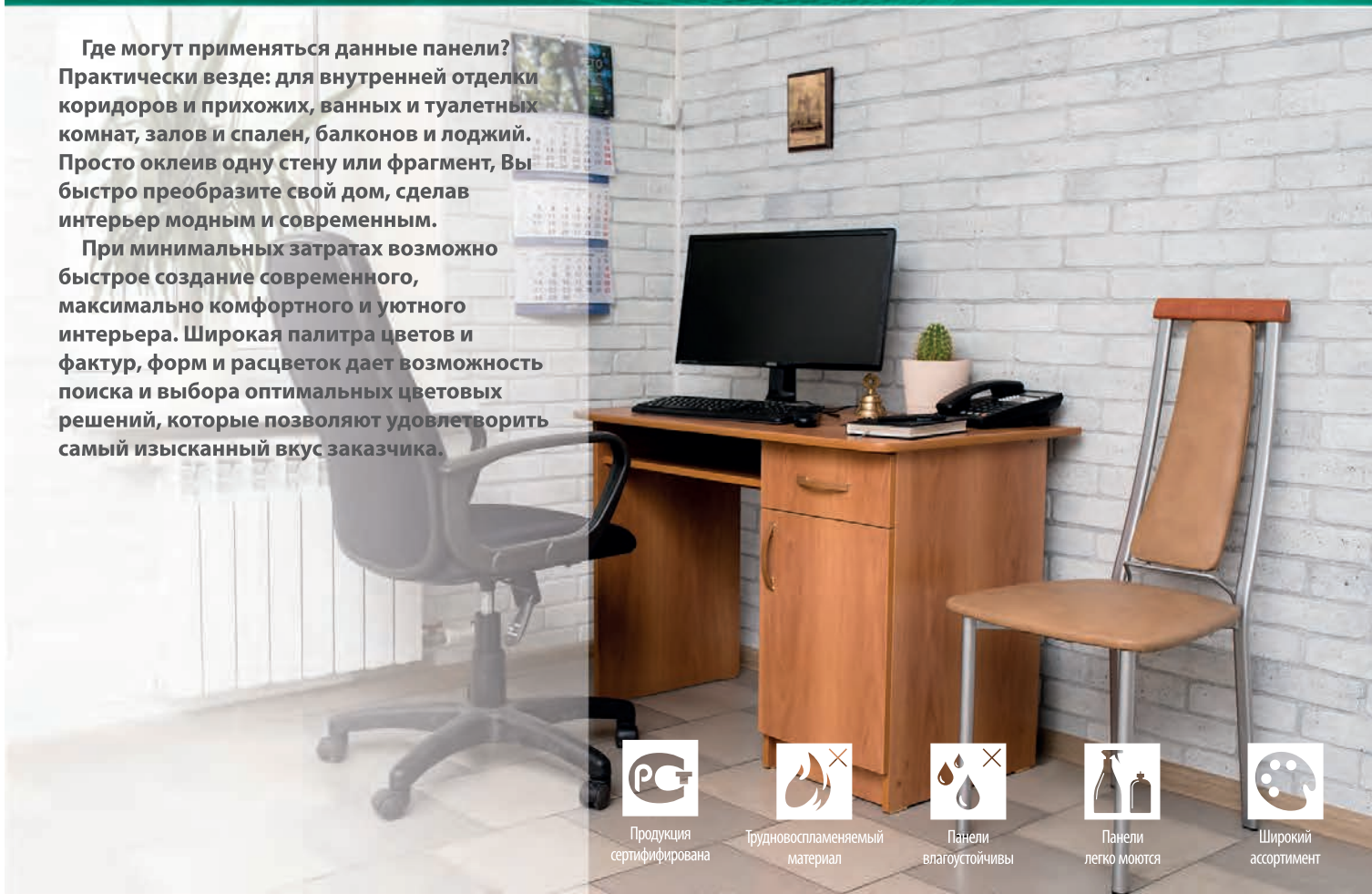
ЛИСТОВЫЕ ПАНЕЛИ ИЗ ПВХ



РЕГУЛ. ВЫБИРАЙ ЛУЧШЕЕ!

Где могут применяться данные панели?
Практически везде: для внутренней отделки коридоров и прихожих, ванных и туалетных комнат, залов и спален, балконов и лоджий. Просто оклеив одну стену или фрагмент, Вы быстро преобразите свой дом, сделав интерьер модным и современным.

При минимальных затратах возможно быстрое создание современного, максимально комфортного и уютного интерьера. Широкая палитра цветов и фактур, форм и расцветок дает возможность поиска и выбора оптимальных цветовых решений, которые позволяют удовлетворить самый изысканный вкус заказчика.



Продукция
сертифицирована



Трудновоспламеняемый
материал



Панели
влагоустойчивы



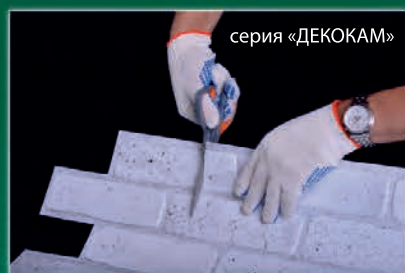
Панели
легко моются



Широкий
ассортимент

ПРОСТОЙ МОНТАЖ ПАНЕЛЕЙ!

БОЛЕЕ 100 ВИДОВ ПРОДУКЦИИ!



серия «ДЕКОКАМ»

1 Отрезать по размеру



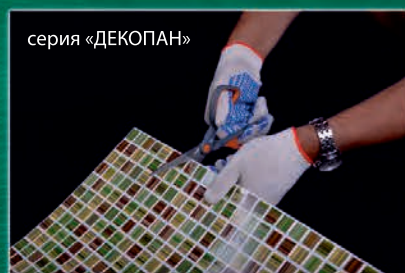
2 Нанести клей



3 Наклеить на поверхность



4 Готово!

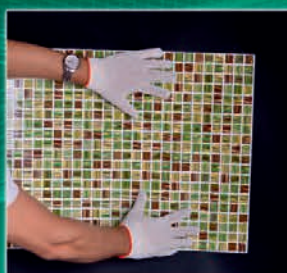


серия «ДЕКОПАН»

1 Отрезать по размеру



2 Нанести клей



3 Наклеить на поверхность



Россия, г. Новочеркасск, Харьковское шоссе 12/1а, ООО «Регул»

тел.: +7(8635) 23-38-33; e-mail: info@regul-n.ru; www.regul-n.ru

ИНСТРУКЦИЯ ПО НАКЛЕИВАНИЮ ЛИСТОВЫХ ПАНЕЛЕЙ

МАТЕРИАЛЫ И ИНСТРУМЕНТЫ

1. Панели «ДЕКОПАН» (мозаика), «ДЕКОКАМ» (кирпич, камень) толщина 0,3-0,4 мм или ПАННО толщина 0,6мм
2. Кант универсальный длина 0,9м или кант для панно длина 0,75м
3. Клей «ЗВЕЗДА» для панелей ПВХ РЕГУЛ. Клей полимерный, на спиртовой основе.
4. Скотч малярный
5. Ножницы
6. Уровень, линейка

ЭТАПЫ РАБОТ

1. Монтаж листов:

Панели 0,3-0,4мм не требуют идеально ровных поверхностей. Панели мягко скрывают все неровности и дефекты стен;

ПАННО 0,6мм требует ровной поверхности стены.

Стены необходимо очистить от старых наслоений, грязи и особенно пыли, т. к. клей плохо держится на пыльной поверхности. Рекомендуем перед наклеиванием стены прогрунтовать.

Для качественного наклеивания панелей необходимо каждый лист выставлять по уровню (Рис. 2).

При монтаже «ДЕКОКАМ»: первый лист со стороны начала монтажа обрезается с помощью ножниц по прямой линии; второй ряд листов для совмещения рисунка необходимо перевернуть на 180°.

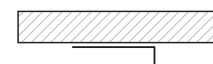
2. Кант универсальный клеится по видимым обрезанным сторонам панелей. По желанию его можно наклеить по всему периметру. Рис. 1а – наклеивание канта по краям рабочей площади, Рис. 1в – оформление внутреннего угла, Рис. 1б – оформление внешнего угла.

Кант проклеивается по уровню.

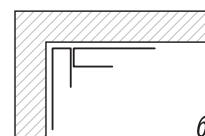
3. Монтаж соприкасающихся листов:

Панели 0,3-0,4мм делается «внахлест», накладывая край одной панели на край другой;

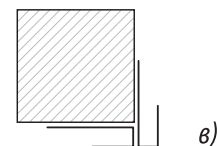
ПАННО 0,6мм делается «стык в стык» плотно соприкасая сторону одной панели с другой.



а)



б)



в)

Рисунок 1.

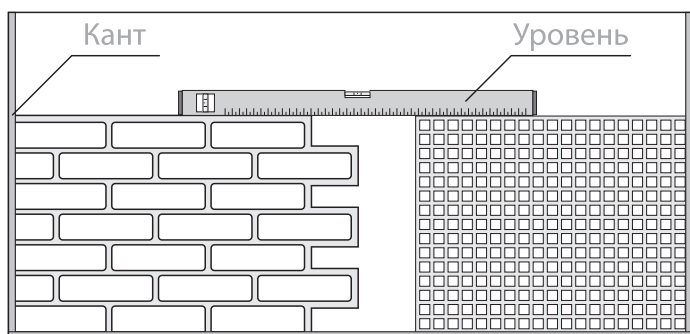


Рисунок 2.

4. Клей наносится на выступающие части с внутренней стороны листа по предлагаемой схеме на Рис. 3. Через 1-3 минут после нанесения клея листы наклеиваются на стену.

5. Для упрощения работы и предотвращения «сползания» листов во время монтажа рекомендуем закреплять их малярным скотчем к стене.

