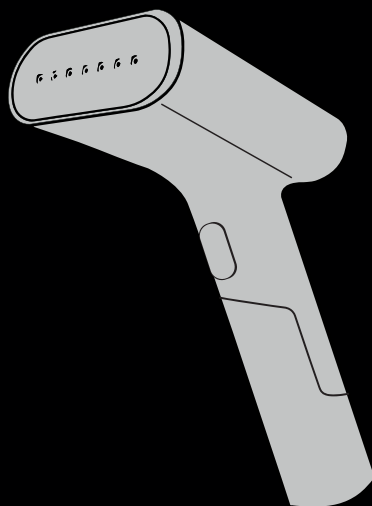


SteamOne

БЫСТРЫЙ СТАРТ



ДЛЯ МОДЕЛЕЙ: EUDTC120B, EUDTC75B



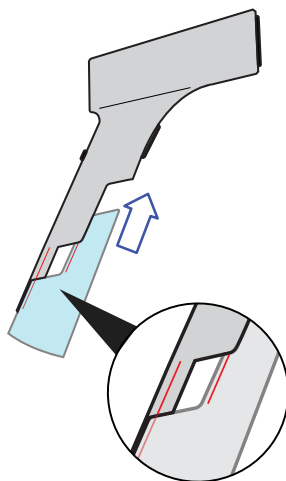
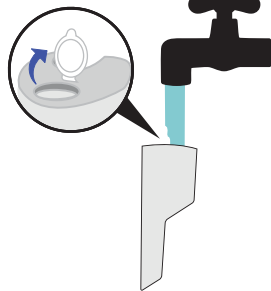
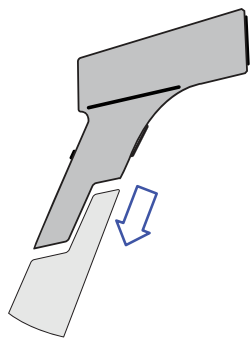
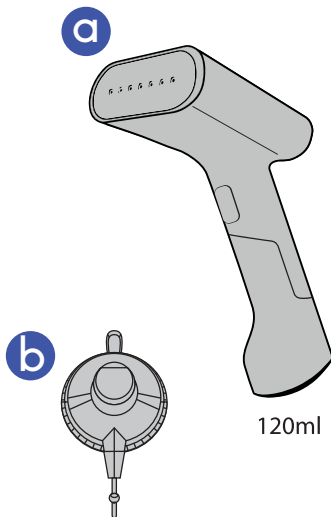
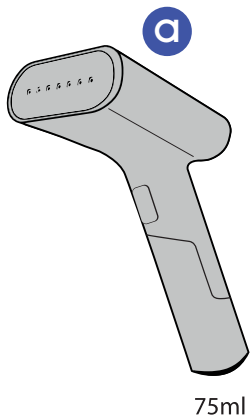
Содержание

1. Комплектация.....	3
2. Работа с водой	3
3. Начало работы с отпаривателем.....	5
4. Работа с отпаривателем.....	9
5. Работа с аксессуарами	9
6. Рекомендации по использованию	11
7. Профилактические работы	13



EUDTC75B
MEDTC76B
SUDTC77B
KRDTTC78B

EUDTC120B
MEDTC121B,
SUDTC122B,
KRDTTC123B



2

SteamOne
L'AUTRE FAÇON DE REPASSER

TM.by
ONLINE STORE

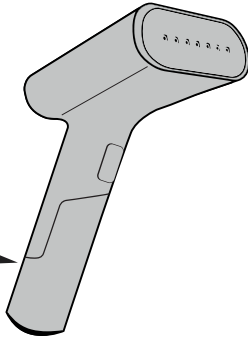
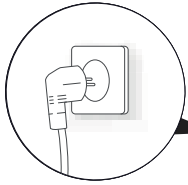
<https://tm.by>
Интернет-магазин

КОМПЛЕКТАЦИЯ

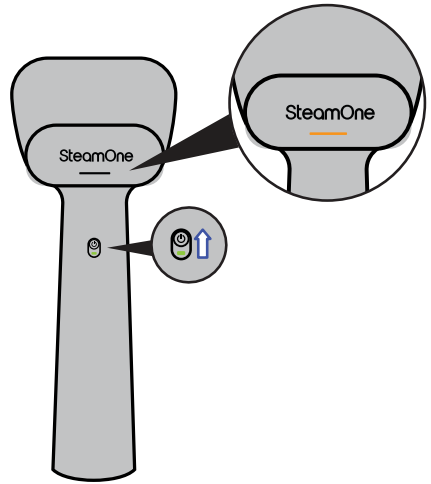
- a) Устройство с установленным резервуаром для воды на 75/120 мл.
- b) Крючок-присоска

РАБОТА С ВОДОЙ

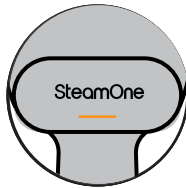
1. Вынуть резервуар из устройства
2. Открыть клапан и наполнить резервуар водой
3. Вставить резервуар обратно, как показано на рисунке



1



2



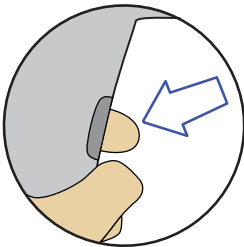
EUDTC75B



EUDTC120B




NO

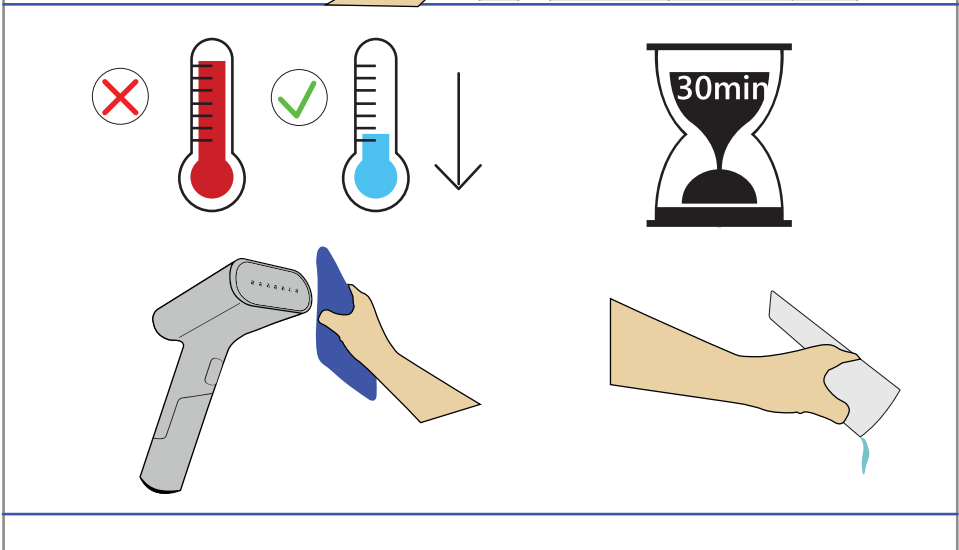
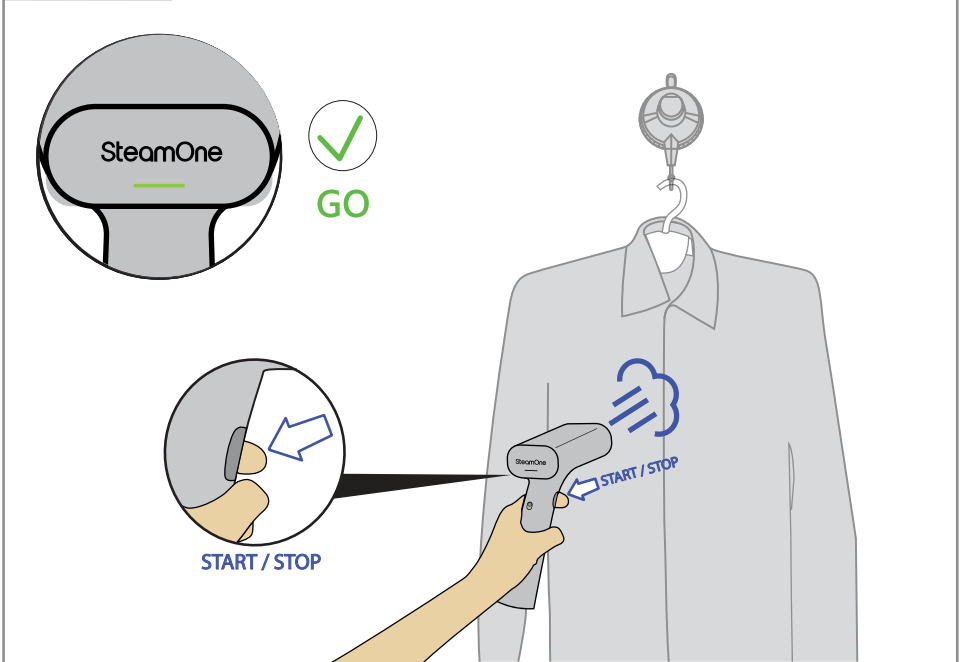


НАЧАЛО РАБОТЫ С ОТПАРИВАТЕЛЕМ

- 1) Подключить устройство к питанию
- 2) Сдвинуть вверх переключатель (как показано на рисунке), чтобы включить отпариватель.

Устройство будет нагреваться 30-35 секунд. Пока свет остается красным, устройство не готово к работе. Не рекомендуется нажимать на кнопку-курок.

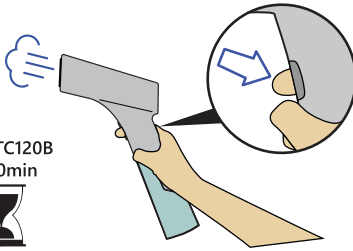




Когда свет сменится на зеленый, устройство готово к работе. Один раз нажать на кнопку-курок на внутренней стороне рукоятки. Устройство начнёт подавать пар. Плотнo прижать паровую головку к ткани и провести по ней.

Чтобы прекратить подачу пара, нажать на кнопку-курок ещё раз.

Через 30 минут выключить устройство и дать ему остыть. Протереть рабочую поверхность отпаривателя. Вылить воду.



EUDTC75B

3min

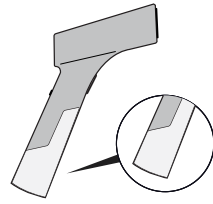


EUDTC120B

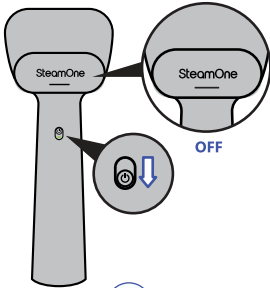
4,20min



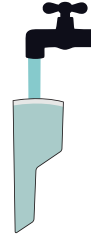
1



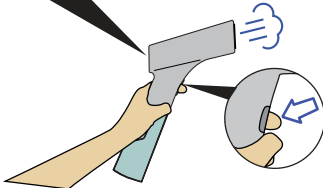
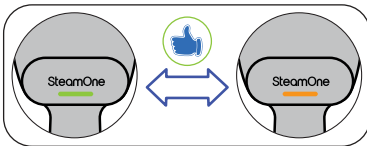
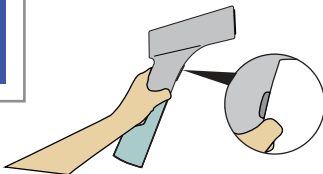
2



3

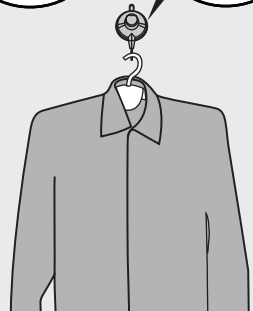
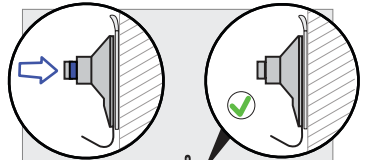


4



b*

* Only 120 ml model
Uniquement sur
modèle 120ml



8

SteamOne
L'AUTRE FAÇON DE REPASSER

TM.by
ONLINE STORE

<https://tm.by>
Интернет-магазин

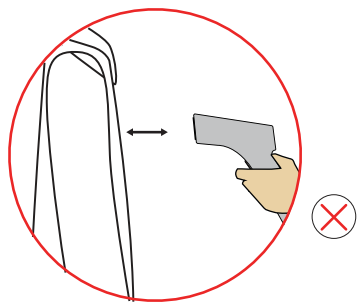
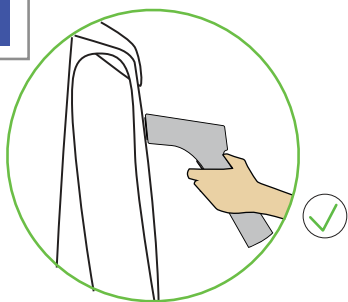
РАБОТА С ОТПАРИВАТЕЛЕМ

- 1) Нажать на кнопку-курок на внутренней стороне рукоятки. Приступить к отпариванию. Полностью заполненного резервуара хватит на 3 минуты работы EUDTC75B, на 4,2 минуты – EUDTC120B.
- 2) После указанного времени резервуар опустеет, его можно заполнить заново.
- 3) Сдвинуть вниз переключатель (как показано на рисунке), чтобы выключить отпариватель
- 4) Вынуть резервуар из устройства. Открыть клапан и наполнить резервуар водой

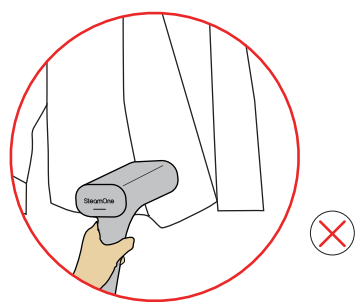
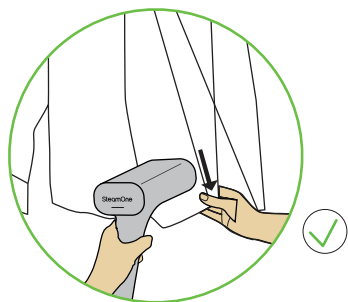
Чтобы снова приступить к работе с отпаривателем – вставить резервуар в устройство. Включить прибор. Когда свет сменится на зеленый, устройство готово к работе.

РАБОТА С АКСЕССУАРАМИ

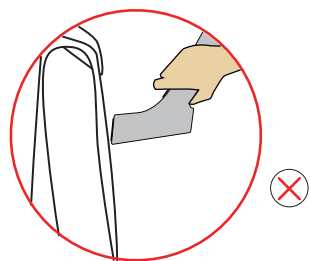
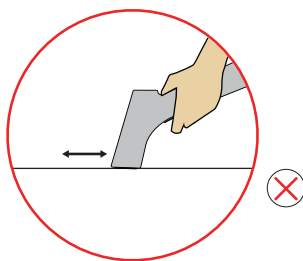
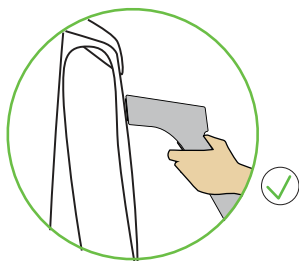
Аксессуар b) доступен только для модели EUDTC120B. Крючок-присоска.
Закрепить крючок на гладкой поверхности и использовать по назначению.



1



2

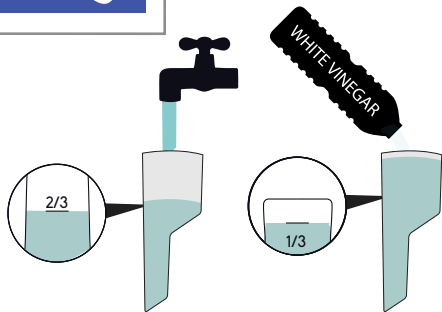


3

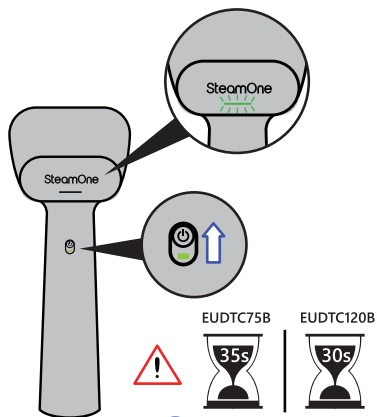
РЕКОМЕНДАЦИИ ПО ИСПОЛЬЗОВАНИЮ

1. Плотно прижимать паровую головку к ткани.
2. Натягивать ткань в процессе отпаривания.
3. Отпаривать строго вертикально.

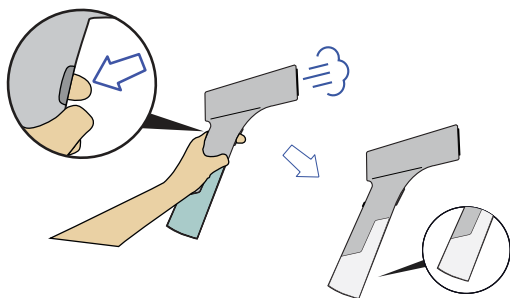




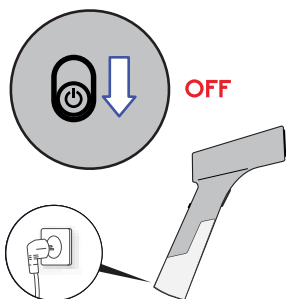
1



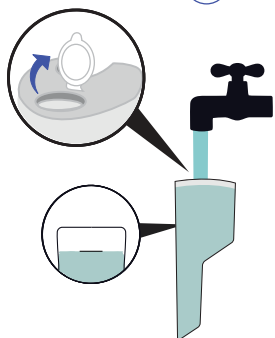
2



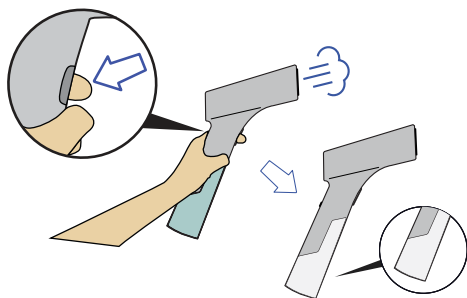
3



4



5



6

ПРОФИЛАКТИЧЕСКИЕ РАБОТЫ



Раз в 2 месяца необходимо производить обработку внутренних систем от накипи

1. Налить в резервуар 2/3 воды и 1/3 белого уксуса
2. Сдвинуть вверх переключатель (как показано на рисунке), чтобы включить отпариватель, подождать 30-35 секунд, пока устройство прогреется. Когда свет сменится на зеленый, переходить к следующему пункту.
3. Нажать на кнопку-курок на внутренней стороне рукоятки и выпарить всю воду из резервуара.
4. Сдвинуть вниз переключатель (как показано на рисунке).- Выключить устройство из розетки до полного остывания.
5. Открыть клапан и наполнить резервуар водой заново
6. Провести повторное выпаривание воды.

По вопросам гарантийного обслуживания
обращаться в авторизованный сервисный центр

www.brandasc.ru/otpravit-zayavku



www.steamone.ru