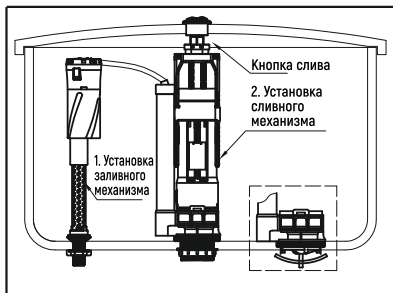


РУКОВОДСТВО ПО УСТАНОВКЕ

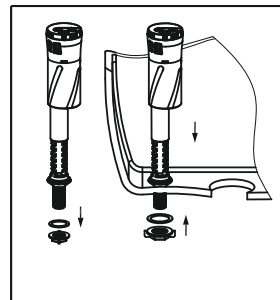
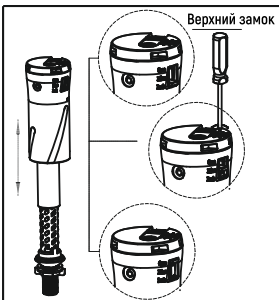
Состав



1. Установка заливного механизма

1.1 Отрегулируйте высоту впускного клапана

1.2 Установите впускной клапан

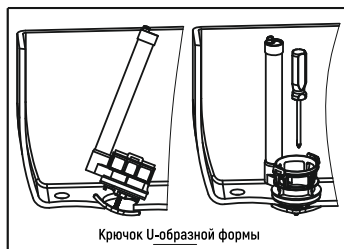
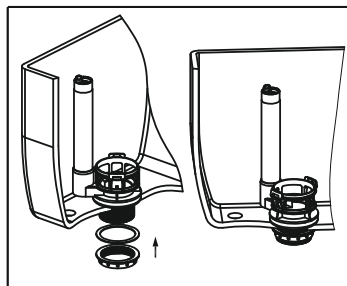
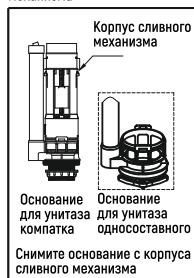


2. Установка сливного механизма

2.1 Отделите основание сливного механизма

2.2 Установите основание для унитаза компакт

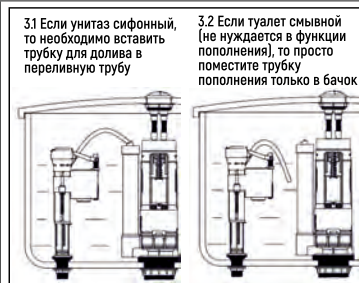
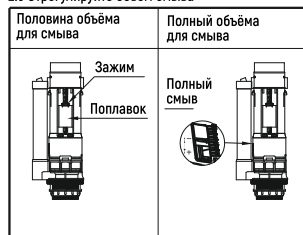
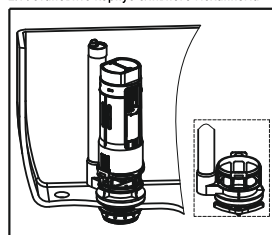
2.3 Установите основание для унитаза одноставного



2.4 Установите корпус сливного механизма

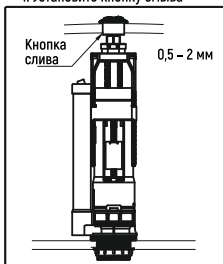
2.5 Отрегулируйте объём смыва

3. Установите заливную трубку



4. Установите кнопку смыва

5. Прочистка фильтра-клапана



Если заливная арматура не заполняется водой или останавливает заполнение бака, то следует установить фильтр-клапан механизма согласно чертежу

5.1 Нажмите на фиксатор и выньте подвижную пластину

5.2 Используйте подвижную пластину для извлечения фильтра

5.3 Промойте фильтр под струей воды

