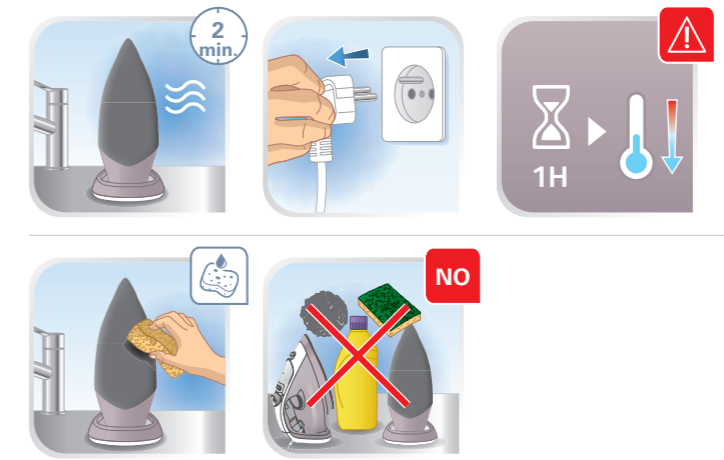
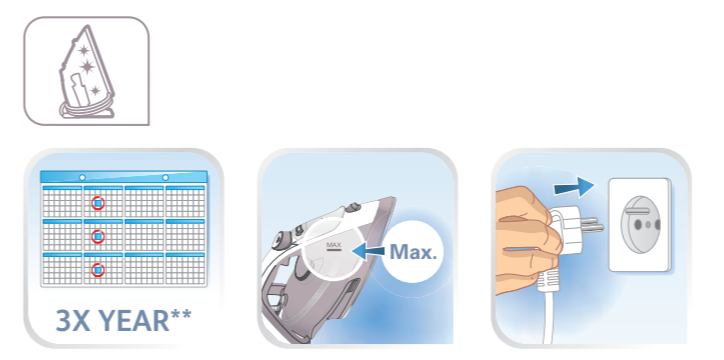
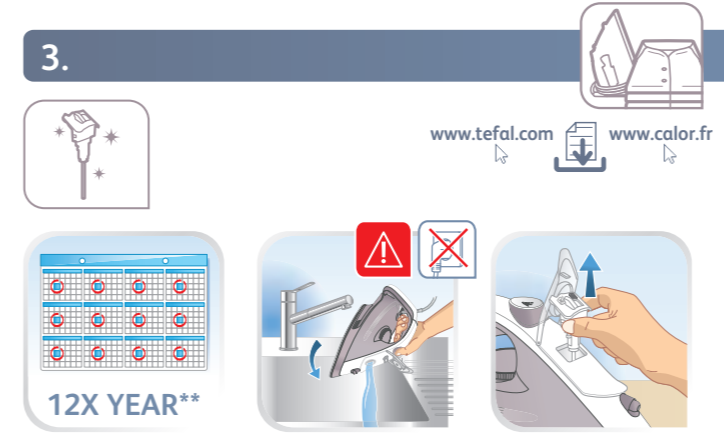
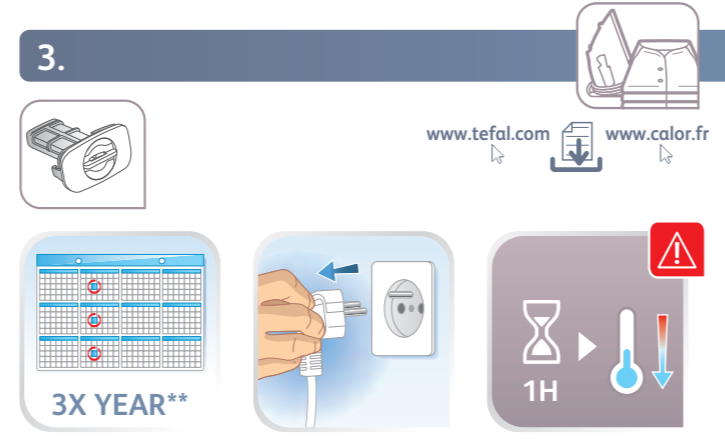
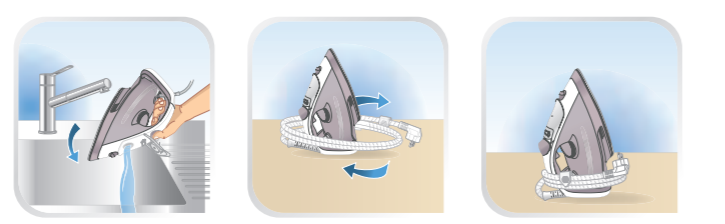
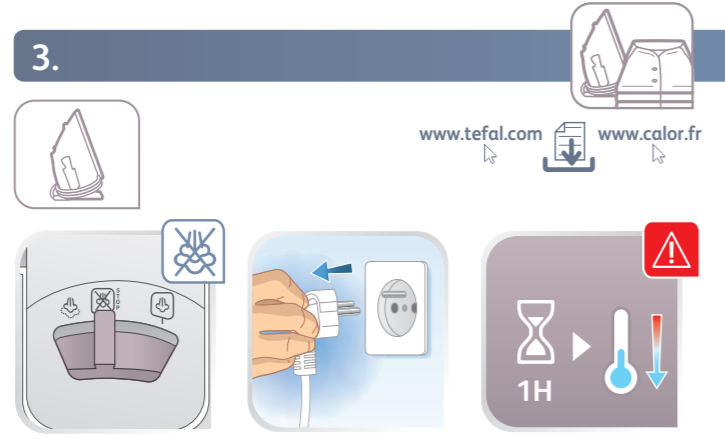
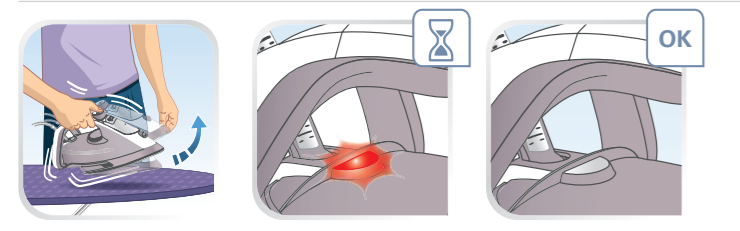
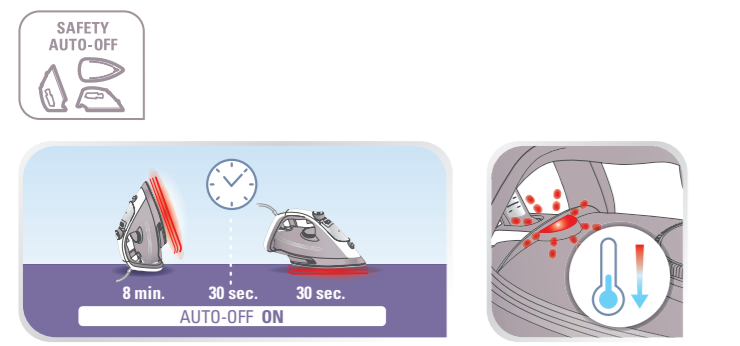




* * FR Poussez et maintenez pressé / EN Push and hold / DE Gedrückt halten / NL Duw en houd vast / ES Pulse y mantenga presionado / PT Prima e mantenha a pressão / IT Tenere premuto / DA Tryk og hold / NO Trykk og hold nede / SV Tryck in och håll ner / FI Paina ja pidä / TR Basın ve basılı tutun / EL Κρατήστε πατημένο / PL Pociągnać i przytrzymać / CS Stiskněte a podržte / SK Stlačte a podržte / HU Nyomja meg, és tartsa lenyomva / SL Pritisnite in pridržite / RU Нажмите и удерживайте / UK Натисніть і тримайте / HR Pritisnite i držite pritisnutim / RO Apăsăți și mențineți apăsat / ET Vajuta ja hoida all / LT Paspauskite ir laikykite nuspaudę / LV Nospieš un turēt / BG Натиснете и задръжте / KO 누르고 있음 / BA Pritisnite i držite pritisnutim / RC 长按 / HK 按住不放 / VN Ấn và giữ / TH กด / SR Pritisnite i držite pritisnuto / AR فشار داده و نگه دارید / FA فشار داده و نگه دارید



* * FR An / EN Year / DE Jahr / NL Jaar / ES Año / PT Ano / IT Anno / DA år / NO år / SV år / FI v / TR yıl / EL έτος / PL Rok / CS Rok / SK rok / HU Év / SL Leto / RU Год / UK Pík / HR Godina / RO An / ET Aasta / LT Metai / LV Gads / KO 년 / BA Godina / RC 新年 / HK 年 / VN Năm / TH ปี / SR Godina / AR عام / FA سال

FR Guide de l'utilisateur	RU Руководство пользователя
EN User's guide	UK Посібник користувача
DE Bedienungsanleitung	HR Upute za uporabu
NL Gebruiksaanwijzing	RO Ghidul utilizatorului
ES Guía del usuario	ET Kasutusjuhend
PT Guia do usuário	LT Naudotojo vadovas
IT Manuale d'uso	LV Lietošanas pamācība
DA Brugsvejledning	BG Ръководство на потребителя
NO Bruksanvisning	KO 사용자 가이드
SV Användarhandbok	BA Korisnička uputstva
FI Käyttöopas	RC 使用指南
TR Kullanım kılavuzu	HK 使用指南
EL Οδηγός χρήσης	VN Hướng dẫn dành cho người sử dụng
PL Instrukcja obsługi	TH คู่มือสำหรับผู้ใช้
CS Návod k použití	SR Uputstvo za upotrebu
SK Používateľská príručka	AR دليل المستخدم
HU Használati útmutató	FA راهنمای کاربر
SL Navodila za uporabnika	



FR Pour plus d'informations sur l'utilisation / EN For further usage information / DE Weitere Informationen zur Bedienung / NL Voor meer informatie over het gebruik / ES Para obtener más información sobre su uso / PT Para obter mais informações sobre a utilização / IT Per maggiori informazioni sull'utilizzo / DA Yderligere informationer vedrørende betjening / NO For mer informasjon om bruken / SV För mer information om användningen / FI Lisätietoä käyttöä varten / TR Kullanım hakkında daha fazla bilgi için / EL Για περισσότερες πληροφορίες σχετικά με τη χρήση / PL Więcej informacji na temat korzystania z urządzenia / CS Pro více informací o použití / SK Pre ďalšie informácie o používaní / HU A használatra vonatkozó további információk / SL Več informacij o uporabi / RU Для получения более подробной информации об эксплуатации / UK Для отримання детальної інформації щодо експлуатації / HR Za više informacija o upotrebi / RO Pentru mai multe informații privind utilizarea / ET Täiendava teabe saamiseks kasutamise kohta / LT Daugiau informacijos apie naudojimą / LV Lai iegūtu vairāk informācijas par lietošanu / BG За още информация относно употребата / KO 더 자세한 사용 정보 / BA Za više informacija o upotrebi / RC 更多关于使用的信息 / HK 更多關於使用的資訊 / VN Để biết thêm thông tin về cách sử dụng / TH สำหรับข้อมูลเพิ่มเติม / SR Za dodatne informacije o korišćenju / AR برای کسب اطلاعات بیشتر برای استفاده / FA

