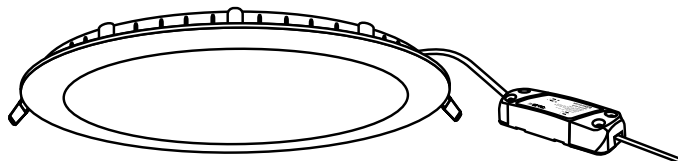




Светильники встраиваемые светодиодные серии СВО «Даунлайт» Руководство по эксплуатации. Паспорт



Круг

1. Назначение и область применения

1.1. Светильники встраиваемые светодиодные серии СВО «Даунлайт» торговой марки «TDM ELECTRIC» (далее – светильники) предназначены для работы в однофазных сетях переменного тока напряжением 230 В и частотой 50 Гц.

1.2. Светильники по способу установки являются встраиваемыми и монтируются в потолки из стандартных

строительных материалов.

1.3. Область применения светильников:

- для общего освещения коммерческой и жилой недвижимости;
- для освещения торговых и выставочных центров, супермаркетов;
- для освещения офисов, рабочих кабинетов.

2. Основные характеристики

2.1. Технические характеристики светильников представлены в таблице 1.

Таблица 1. Технические характеристики

Наименование параметра	Значение				
Артикул	SQ0329-0108	SQ0329-0027	SQ0329-0012	SQ0329-0009	SQ0329-0236
	SQ0329-0107	SQ0329-0028	SQ0329-0010	SQ0329-0046	SQ0329-0237
	SQ0329-0430	SQ0329-0432	SQ0329-0434	SQ0329-0436	SQ0329-0438
	SQ0329-0106	SQ0329-0101	SQ0329-0013	SQ0329-0015	SQ0329-0103
	SQ0329-0105	SQ0329-0102	SQ0329-0014	SQ0329-0016	SQ0329-0104
	SQ0329-0431	SQ0329-0433	SQ0329-0435	SQ0329-0437	SQ0329-0439
	Потребляемая мощность, Вт	3	6	12	18
Диапазон питающих напряжений, В	~85-265				
Частота питающей сети, Гц	50				
Входной ток, мА	13	27	54	82	110
Световой поток, лм	220	480	980	1440	1920
Коэффициент мощности	>0,9				
Цветовая температура, К	3000, 4000, 6500				
Индекс цветопередачи, Ra	>80				
Коэффициент пульсации	<1%				
Климатическое исполнение	УХЛ4				
Диапазон рабочих температур, °С	от -20 до +50				
Степень защиты	IP20				
Класс защиты от поражения электрическим током	II				

Наименование параметра	Значение
Высоковольтное испытание на пробой изоляции	ГОСТ Р МЭК 60598-1-2011 (п.10.2.2)
Материал корпуса	алюминий
Материал рассеивателя	матовый поликарбонат
Цвет корпуса	белый, матовый хром
Сечение подключаемых проводов, мм ²	0,75
Кривая силы света* тип D	
Срок службы, ч	35 000
Гарантия, лет	3

2.2. Габаритные и установочные размеры светильников приведены в таблице 2.

Таблица 2. Габаритные и установочные размеры

Чертеж	Мощность, Вт	Габаритные размеры, мм			
		A	B	C	D
	3	85	75	48	20
	6	120	105	80	
	12	170	155	128	
	18	223	205	175	
	24	295	280	247	

2.3. Габаритные и установочные размеры драйвера приведены в таблице 3.

Таблица 3. Габаритные и установочные размеры

Чертеж	Мощность, Вт	Габаритные размеры, мм		
		A	B	C
	3	91	35	22
	6			
	12			
	18	105		
	24			

2.4. В связи с постоянным совершенствованием технологий, производитель оставляет за собой право вносить изменения в конструкцию светильника без

уведомления, не ухудшая его потребительских характеристик.

3. Комплектность

3.1. В комплект поставки входят:

- Светильник – 1 шт.
- Драйвер – 1 шт.
- Пружины для установки светильника – 2 шт.

- Руководство по эксплуатации. Паспорт – 1 шт.
- Упаковка (индивидуальная коробка) – 1 шт.

4. Правила и условия безопасной эксплуатации

ВНИМАНИЕ! Установка и подключение светильника должны осуществляться только квалифицированным специалистом. Не используйте светильник при наличии внешних повреждений.

4.1. Перед установкой убедитесь в правильности напряжения питающей сети 230 В и наличии защитного устройства (УЗО и автоматический выключатель).

4.2. Не устанавливайте светильник вблизи источников тепла, легковоспламеняемых предметов, а также в плохо вентилируемых нишах.

4.3. Все работы по монтажу светильника необходимо производить только при отключенном напряжении питающей сети.

4.4. Светильник подключается к сети 230 В только через драйвер, поставляемый в комплекте (см. инструкцию по монтажу).

4.5. К одному драйверу можно подключать только один светильник соответствующей мощности.

4.6. Сечение провода должно соответствовать расчетному значению сечения для максимального выходного

тока источника питания.

4.7. Светильники со степенью защиты IP20 используются только внутри помещений. Попадание влаги на токоведущие части не допускается.

4.8. В случае обнаружения признаков неисправности светильника, отключите его от сети и обратитесь к специалисту.

4.9. При обнаружении нарушения целостности светильника, разрушении корпуса или драйвера, незамедлительно отключите светильник от сети и демонтируйте его.

4.10. Светильник не предназначен для использования лицами (включая детей) с пониженными физическими, чувственными или умственными способностями или при отсутствии у них опыта или знаний, если они не находятся под контролем или не проинструктированы об использовании светильника лицом, ответственным за их безопасность. Дети должны находиться под контролем для недопущения игры со светильником.

5. Инструкция по монтажу

5.1. Пожалуйста, внимательно ознакомьтесь с инструкцией по установке перед началом монтажа (рисунок 1- 6).

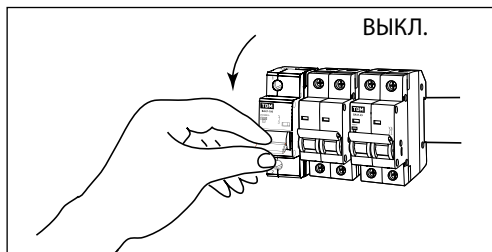


Рисунок 1. Убедитесь, что питание отключено

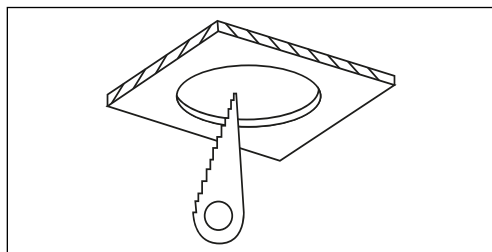


Рисунок 2. Подготовьте отверстие

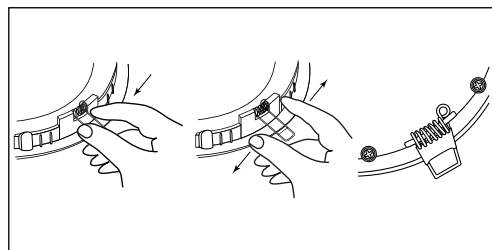


Рисунок 3. Установите пружины в пазы (входят в комплект), расположенные на торцах светильника

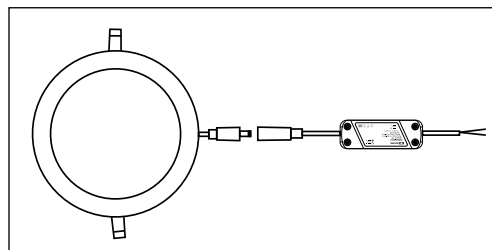


Рисунок 4. Соедините светильник с драйвером

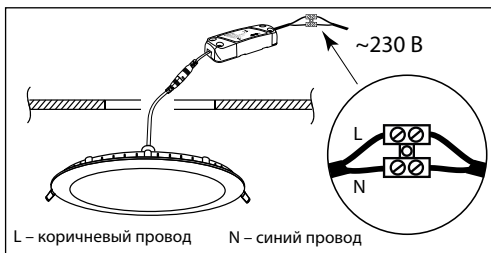


Рисунок 5. Подключите светильник с драйвером к электрической сети ~230 В с помощью клеммной колодки (в комплект не входит) и установите в подготовленную отверстие

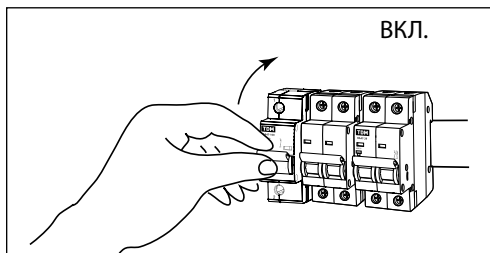


Рисунок 6. Включите питание

6. Сведения об утилизации

6.1. Светильники не представляют опасности для жизни и здоровья людей и для окружающей среды, не имеют в составе драгоценных материалов, поэтому подлежат

утилизации после окончания срока службы обычным способом.

7. Условия транспортирования и хранения

7.1. Транспортирование изделий допускается в упаковке изготовителя любым видом крытого транспорта, обеспечивающим защиту упакованной продукции от механических повреждений, загрязнений и попадания влаги.
7.2. Хранение изделий осуществляется только в упаковке изготовителя в помещениях с естественной вентиля-

цией при температуре от -25 до +45 °С.
7.3. После пребывания в условиях предельных температур и высокой влажности устройство необходимо выдержать при температуре от +20 до +25 °С и относительной влажности до 80% в течение 8 часов.

8. Гарантийные обязательства

8.1. Купленное Вами изделие требует специальной установки и подключения. Вы можете обратиться в уполномоченную организацию, специализирующуюся на оказании такого рода услуг. При этом требуйте наличия соответствующих разрешительных документов (лицензии, сертификатов и т. п.). Лица, осуществившие установку и подключение изделия, несут ответственность за правильность проведенной работы. Помните, квалифицированная установка изделия необходима для его дальнейшего правильного функционирования и гарантийного обслуживания.

8.2. Если в процессе эксплуатации изделия Вы сочтете, что параметры его работы отличаются от изложенных в данном Руководстве по эксплуатации, рекомендуем обратиться за консультацией в организацию, продавшую Вам изделие.

8.3. Производитель устанавливает гарантийный срок на данное изделие в течение 3 лет со дня продажи при условии соблюдения потребителем правил транспорти-

рования, хранения и эксплуатации, изложенных в данном Руководстве по эксплуатации.

8.4. Во избежание возможных недоразумений сохраняйте в течение срока службы документы, прилагаемые к изделию при его продаже (накладные, гарантийный талон).

8.5. Гарантия не распространяется на изделие, недостатки которого возникли вследствие:

- нарушения потребителем правил транспортирования, хранения или эксплуатации изделия;
- действий третьих лиц;
- ремонта или внесения несанкционированных изменений конструктивных или схемотехнических изменений неуполномоченными лицами;
- отклонения от государственных стандартов (ГОСТов) и норм питающих сетей;
- неправильной установки и подключения изделия;
- действий непреодолимой силы (стихия, пожар, и т.д.).

9. Ограничение ответственности

9.1. Производитель не несет ответственности за:

- прямые, косвенные или вытекающие убытки, потерю прибыли или коммерческие потери, каким бы то ни было образом связанные с изделием;
- возможный вред, прямо или косвенно нанесенный изделием людям, домашним животным, имуществу в случае, если это произошло в результате несоблюдения правил и условий эксплуатации и установки

изделия либо умышленных или неосторожных действий покупателя (потребителя) или третьих лиц.

9.2. Ответственность производителя не может превысить собственной стоимости изделия.

9.3. При обнаружении неисправностей в период гарантийных обязательств необходимо обращаться по месту приобретения изделия.

10. Гарантийный талон

Светильник встраиваемый светодиодный серии СВО «Даунлайт» _____ торговой марки «TDM ELECTRIC» изготовлен в соответствии с ТР ТС 004/2011, ТР ТС 020/2011, ТР ТС 037/2016 и признан годным к эксплуатации.

Гарантийный срок 3 года со дня продажи.

Дата изготовления « _____ » _____ 20__ г.

Штамп технического контроля изготовителя _____

Дата продажи « _____ » _____ 20__ г.

Подпись продавца _____ ШТАМП МАГАЗИНА

Претензий по внешнему виду и комплектности изделия не имею, с условиями эксплуатации и гарантийного обслуживания ознакомлен:

Подпись покупателя _____

Уполномоченный представитель изготовителя ООО «ТДМ»
117405, РФ, г. Москва, ул. Дорожная, д. 60 Б, этаж 6, офис 647
Телефон: +7 (495) 727-32-14, (495) 640-32-14, (499) 769-32-14
info@tdme.ru, info@tdomm.ru

Произведено под контролем правообладателя товарного знака «TDM ELECTRIC» в Китае на заводе Вэньчжоу Рокгранд Трэйд Кампани, Лтд., Китай, г. Вэньчжоу, ул. Шифу, здание Синьи, оф. А1501

Если в процессе эксплуатации продукции у Вас возникли вопросы, Вы можете обратиться в сервисную службу TDM ELECTRIC по бесплатному телефону: 8 (800) 700-63-26 (для звонков на территории РФ).

Подробнее об ассортименте продукции торговой марки TDM ELECTRIC Вы можете узнать на сайте www.tdme.ru.





RU Паспорт

1. Наименования продукции, тип (серия), модель:

Светильники встраиваемые светодиодные торговой марки TDM ELECTRIC, серии CBO «Даунлайт».

2. Область применения: в промышленности / в быту.

3. Основные технические характеристики и параметры

3, 6, 12, 18, 24 Вт; ~85-265 В; 50 Гц; УХЛ4; от -20 до +50 °С; IP20.

4. Правила и условия монтажа

В соответствии с технической документацией изготовителя, хранить в упаковке, перевозить в закрытом транспорте, не требует специальной утилизации.

5. Правила и условия безопасной эксплуатации (использования)

Не разбираться, не бросать, не погружать в воду.

6. Информация о мерах, которые следует принять при обнаружении неисправности продукции

Обращаться по месту приобретения.

7. Месяц/год изготовления продукции, срок службы, гарантийный срок

Дата изготовления «___» _____ 20___ г.

Срок службы не менее 10 лет.

Гарантийный срок 3 года.

8. Наименование и местонахождение изготовителя (упол. номоченного представителя), импортера, информация для связи с ним:

Произведено под контролем правообладателя товарного знака «TDM ELECTRIC» на заводе: Ваньчжоу Рокгранд Трэйд Кампани, Лтд. адрес: Китай, г. Ваньчжоу, ул. Шифу, здание Синь, оф. А1501.

Телефон: +86(577)88982822

Импортер: 1. Общество с ограниченной ответственностью «ТДМ Логистика», адрес:

РФ, 117405, г. Москва, ул. Дорожная, д. 60 Б, этаж 6, офис 603.

9. Свидетельство о приёмке

Продукция торговой марки TDM ELECTRIC изготовлена и принята в соответствии с обязательными требованиями государственных стандартов, действующей технической документацией и признана годной для эксплуатации.

10. Комплектность

- Изделие
- Монтажный комплект
- Паспорт
- Упаковка

KZ Төлқұжат

1. Өнімнің атауы, түрі, моделі:

Светильники встраиваемые светодиодные торговой марки TDM ELECTRIC, серии CBO «Даунлайт».

2. Пайдаланылатын аймағы: өндірісте, тұрмыста.

3. Негізгі техникалық міндеттемелер мен параметрлері

3, 6, 12, 18, 24 Вт; ~85-265 В; 50 Гц; УХЛ4; от -20 до +50 °С; IP20.

4. Монтаж талабы және ережесі

Өндірушінің техникалық құжаттамасына сәйкес орамында сақталсын, жабық келісте тасымалданын, арнайы пайдаға асыруды талап етпейді.

5. Пайдалануға берудің қауіпсіздік ережелері мен шарттары (пайдалану)

бузбағаны, лактырмаңыз, суға батырмаңыз.

6. Өнімді пайдалануда ақаулар табылған жағдайда қолданылатын ақпарат

Алған жерге хабарласу.

7. Қызмет ету мерзімі, кепілдік мерзімі

Қызмет ету мерзімі

20 жылдан кем емес.

Кепілдік мерзімі 3 жыл.

8. Дайындаушының мекен-жайы мен аталуы (жауапты өкіл), шетке шығарушы, олармен байланыстың хабарламасы

TDM ELECTRIC зауытында тапсырыспен және бақылауда жасалған Wenzhou Rockgrand Trade CO., LTD.

Мекен-жайы: NO. A1501, Xinyi building, Shifu road, Wenzhou, China.

Байланыс телефоны: +86(577)88982822.

Импорртаушылар:

1. Жауапкершілігі шектеулі серіктестігі «ТДМ Логистика», мекен-жайы: РФ, 117405, қ. Мәскеу, көше Дорожная, үй 60Б, қабат 6, кеңсе 603.

9. Қабылдау күшігі

TDM ELECTRIC сауда маркасының өнімі мемлекеттік стандарттардың міндетті талаптарына, қолданыстағы техникалық құжаттарға сәйкес әзірленген және қабылданған, қолданысқа лайық деп танылған.

10. Жинағы

- Өнім
- Монтаж жинағы
- Төл құжат
- Қорап

Уполномоченный представитель изготовителя ООО «ТДМ» 117405, РФ, г. Москва, ул. Дорожная, д. 60 Б, этаж 6, офис 647
Телефон: +7 (495) 727-32-14, (495) 640-32-14, (499) 769-32-14
info@tdme.ru, info@tdom.ru

Если в процессе эксплуатации продукции у Вас возникли вопросы, Вы можете обратиться в сервисную службу TDM ELECTRIC по бесплатному телефону: 8 (800) 700-63-26 (для звонков на территории РФ). Подробнее об ассортименте продукции торговой марки TDM ELECTRIC Вы можете узнать на сайте www.tdme.ru.

AM Անձևագիր

1. Ապրանքի անվանումը, տեսակը, մարկան.

Светильники встраиваемые светодиодные торговой марки TDM ELECTRIC, серии CBO «Даунлайт».

2. Կիրառման բնագավառ. արդյունաբերությունում / կենցաղում:

3. Գրանցման տեխնիկական պարամետրեր

3, 6, 12, 18, 24 Вт; ~85-265 В; 50 Гц; УХЛ4; от -20 до +50 °С; IP20:

4. Մոնտաժման կանոններն ու պայմանները

Համաձայն արտադրողի տեխնիկական քննարկների պահել փաթեթի մեջ, տեղափոխել փակ տրանսպորտի մեջ, չի պահանջում հատուկ օգտակարություն:

5. Անվտանգ օգտագործման կանոններն ու պայմանները

Չքանդել, չհետնել, չղի մեջ չընկնել:

6. Ապրանքի անսարքույթ և դեպքում կիրառվող միջոցների մասին տեղեկություն

Դիմել գնման վայր:

7. Ապրանքի արտադրման ամիս/տարի, պիտանելիության ժամկետ

պիտանելիության ժամկետը ոչ պակաս, քան 10 տարի:

երաշխիքային ժամկետ 3 տարի:

8. Արտադրողի (կազմողի) անվանումը, հետադարձ կապի վերաբերյալ տեղեկություն

Գործարանում է TDM ELECTRIC պատվերով և հսկողությամբ: Արտադրված է Wenzhou Rockgrand Trade CO., LTD. Գաղթ. NO. A1501, Xinyi building, Shifu road, Wenzhou, China. Դեռախոս. +86(577)88982822.

Ներմուծողներ.

1. Ասիանական պատասխանատվությամբ ընկերություն «ТДМ Логистика», հասցեով: РF, քաղաքը Մոսկվա, փողոցը Дорожная, տունը 60 «Б», հարկ 6, գրասենյակ 603.

9. Ընդունման վկայական

TDM ELECTRIC ապրանքանիշը պատրաստված է և ընդունված է պետական ստանդարտների համապատասխան պահանջներով՝ գործող տեխնիկական փաստաթղթերով, որոնք ընդունված են բավարար օգտագործման համար:

10. Հավաքագրում

- Արտադրանք
- Մոնտաժային կոմպլեկտ
- Անձևագիր
- Փաթեթավորում

KG Паспорт

1. Өнүмдөрдүн аталыштары, түрү, модели:

Светильники встраиваемые светодиодные торговой марки TDM ELECTRIC, серии CBO «Даунлайт».

2. Колдонуу тармагы: өнөр жайда, тиричиликте.

3. Негизги техникалык мүнөздөмөлөрү жана параметрлери:

3, 6, 12, 18, 24 Вт; ~85-265 В; 50 Гц; УХЛ4; от -20 до +50 °С; IP20.

4. Орнотуу эрежелери жана шарттары:

Өндүрүүчүнүн техникалык өжөттөмөсүнө боюнча, тангакта сактоо керек, жабык унаада ташуу керек, өзгөчө утилизацияны талап кылбайт.

5. Коопсуз эксплуатация (колдонуу) эрежелери жана шарттары:

Ажыратууга болбойт, ыргытууга болбойт, сууга салууга болбойт.

6. Өнүмдө бузулукта табылган учурда чаралар көрүү боюнча ақпарат:

Сатып алган жерге кайрылуу керек.

7. Өнүмдүн даярдалган айы/жылы, жарактуулук мөөнөтү, кепилдик мөөнөтү:

Жарактуулук мөөнөтү 20 жылдан кем эмес.

Кепилдик мөөнөтү 3 жыл.

8. Өндүрүүчүнүн (уккулталган өкүлдүн), импортоочунун аты жана турган жайы, алар менен байланышууга маалымат:

TDM ELECTRIC бүйүртмасы боюнча жана көзөмөлдөөсү алдында заводдо өндүрүлгөн: Ваньчжоу Рокгранд Трэйд Кампани, Лтд. Дарек: Китай, Ваньчжоу ш, Шифу көч., Синь имараты, кеңсе А1501. Телефон: +86(577)88982822.

Импортоочулар:

1. Жоопкерчилиги чектелген коом «ТДМ Логистика», дарек: РФ, 117405, ш. Moscow, көчө Дорожная, үй 60 «Б», қабат 6, иш 603.

9. Кабыл алуу жөнүндө күбөлүк:

TDM ELECTRIC соода белгилеменн өнүмү мамлекеттик үлгүлөрдүн милдеттүү талаптарына жана колдонуудагы техникалык өжөттөмө боюнча өндүрүлгөн жана кабыл алынган жана колдонууга жарактуу деп бекитилген.

10. Комплекттүүлүк:

- Буюм
- Курроу топтом
- Паспорт
- Таңгак

