

**FR** Veuillez lire attentivement le livret "Consignes de sécurité et d'utilisation" avant la première utilisation / **EN** Please read carefully the "Safety and use instructions" booklet before first use / **DE** Lesen Sie vor dem erstmaligen Gebrauch aufmerksam die Broschüre „Sicherheits- und Bedienungshinweise“ durch. / **NL** Gelieve vóór het eerste gebruik aandachtig het boekje met de veiligheids- en gebruiksvorschriften door te nemen / **ES** Lea detenidamente el libro «Instrucciones de seguridad y de uso» antes de utilizar el aparato por primera vez / **PT** Leia atentamente o manual «Instruções de segurança e utilização» antes da primeira utilização / **IT** Leggere con attenzione il libretto "Norme di sicurezza e d'uso" al primo utilizzo / **DA** Læs hæftet "Sikkerheds- og brugsanvisning" grundigt igennem inden den første ibrugtagning. / **NO** Les nøye heftet "Råd om sikkerhet og bruk" før første gangs bruk / **SV** Var god läs häftet "Säkerhets- och användningsinstruktioner" innan den första användningen. / **FI** Lue turvallisuus- ja käyttöohjevihko huolellisesti ennen ensimmäistä käyttökertaa. / **TR** İlk kullanımdan önce "Güvenlik ve kullanım talimatları" kitapçığını dikkatlice okuyun / **EL** Διαβάστε προσεκτικά το εγχειρίδιο «Οδηγίες ασφαλείας και χρήσης» πριν από την πρώτη χρήση / **PL** Przed pierwszym użyciem proszę uważnie przeczytać broszurę „Zalecenia dotyczące bezpieczeństwa i użytkowania” / **CS** Před prvním použitím si, prosím, pečlivě prostudujte „Bezpečnostní pokyny pro použití” / **SK** Pred prvým použitím si pozorne prečítajte „Bezpečnostné odporúčania a použitie”. / **HU** Az első használat előtt figyelmesen olvassa el a „Biztonsági előírások és használati útmutató” című fejezetet / **SL** Pred prvo uporabo natančno preberite »Navodila za varno uporabo« / **RU** Перед первым использованием внимательно прочитайте инструкцию «Меры безопасности и правила использования». / **UK** Перед першим використанням уважно прочитайте посібник «Правила техніки безпеки та рекомендації щодо використання» / **HR** Molimo da prije prve uporabe pažljivo pročitate priručnik „Sigurnosne upute” / **RO** Înainte de prima utilizare, citiți cu atenție manualul „Instrucțiuni de siguranță și de utilizare” / **ET** Palun lugege enne esimest korda kasutamist hoolikalt ohutus- ja kasutusjuhendit / **LT** Atidžiai perskaitykite knygelę „Saugos ir naudojimo reikalavimai” prieš naudodami įrenginį pirmą kartą / **LV** Pirms izmantojat ierīci pirmoreiz, lūdzu rūpīgi izlasiet brošūru "Norādījumi par drošību un lietošanu" / **BG** Моля, прочетете внимателно книжката "Препоръки за безопасност и употреба" преди първоначална употреба / **KO** 처음 사용하기 전, 제품 사용과 관련된 "안전 수칙" 책자를 주의 깊게 읽어 주시기 바랍니다 / **BA** Molimo vas da prije prve upotrebe pročitate knjžicu "Uputstva za sigurnost i upotrebu" / **RC** 在第一次使用前請認真閱讀此“安全操作規程”手冊 / **HK** 在第一次使用前請認真閱讀此“安全操作規程”手冊 / **VN** Vui lòng đọc kỹ cuốn "Hướng dẫn Sử dụng và Biện pháp An toàn" trước khi sử dụng lần đầu / **TH** กรุณาอ่านหนังสือ "คู่มือการใช้งานและวิธีการใช้" ก่อนการใช้งานครั้งแรก / **SR** pažljivo pročitate priručnik „Uputstva o bezbednosti i korišćenju” pre prve upotrebe / **AR** يرجى قراءة كتيب السلامة وإرشادات الاستعمال قبل الاستعمال للمرة الأولى / **FA** قبل از اولین استفاده، لطفاً جزوه ایمنی و دستورالعمل استفاده را با دقت بخوانید

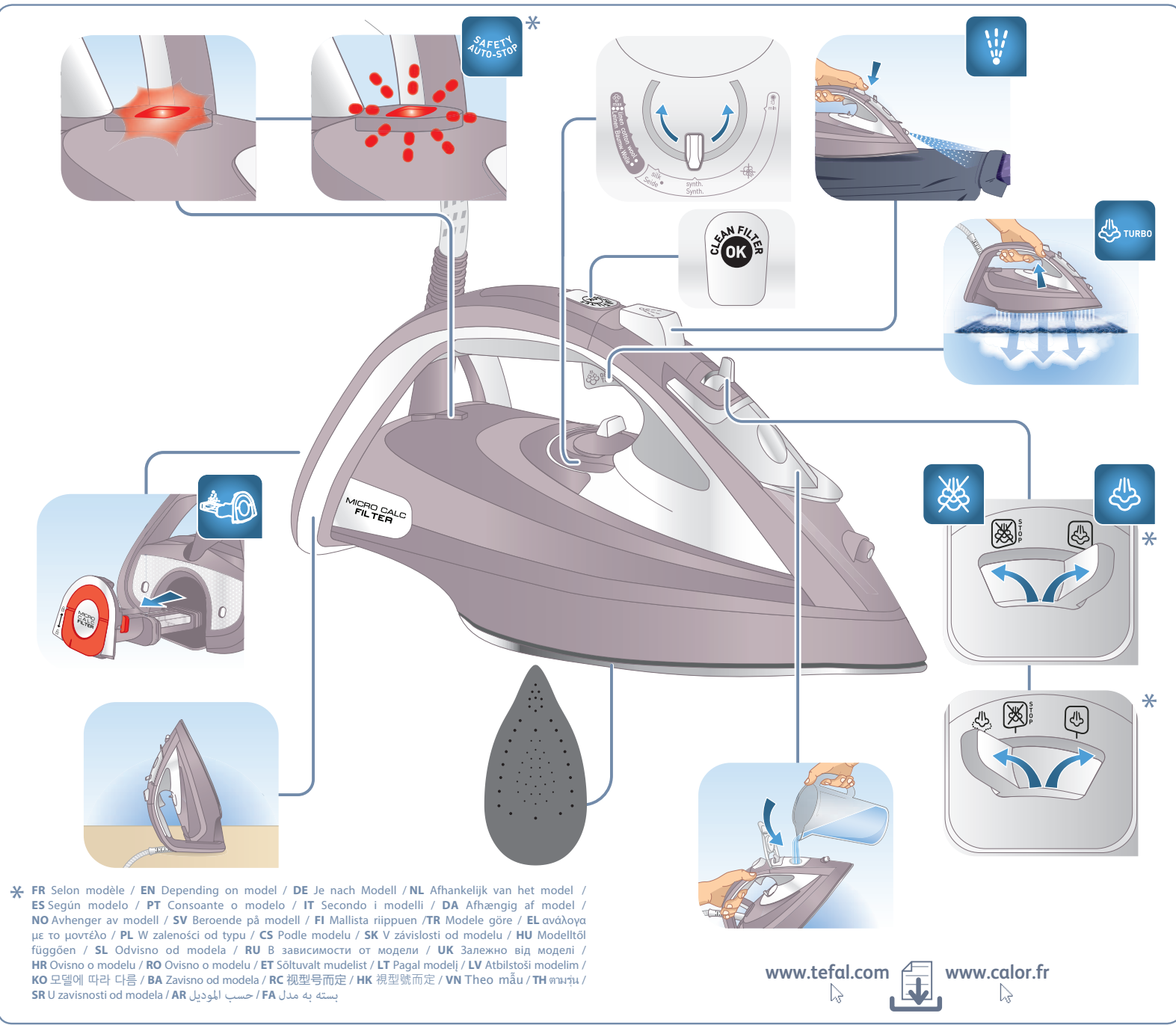
Утюги с паровлажителем электрические бытовые Tefal FV9834E0, FV9835E0, FV9836E0, FV9837E0, FV9838E0, FV9839E0, FV9840E0, FV9841E0, FV9842E0, FV9843E0, FV9844E0, FV9845E0, FV9846E0, FV9847E0, FV9848E0, FV9849E0, FV9850E0, FV9851E0, FV9852E0, FV9853E0, FV9854E0, FV9855E0, FV9856E0, FV9857E0, FV9858E0, FV9859E0, FV9860E0, FV9861E0, FV9862E0, FV9863E0, FV9864E0, FV9865E0, FV9866E0, FV9867E0, FV9868E0, FV9869E0, FV9870E0, FV9871E0, FV9872E0, FV9873E0, FV9874E0, FV9875E0, FV9876E0, FV9877E0, FV9878E0, FV9879E0, FV9880E0, FV9881E0, FV9882E0, FV9883E0, FV9884E0, FV9885E0, FV9886E0, FV9887E0, FV9888E0, FV9889E0, FV9890E0, FV9891E0, FV9892E0, FV9893E0, FV9894E0, FV9895E0, FV9896E0, FV9897E0, FV9898E0, FV9899E0, FV9900E0, FV9901E0, FV9902E0, FV9903E0, FV9904E0, FV9905E0, FV9906E0, FV9907E0, FV9908E0, FV9909E0, FV9910E0, FV9911E0, FV9912E0, FV9913E0, FV9914E0, FV9915E0, FV9916E0, FV9917E0, FV9918E0, FV9919E0, FV9920E0, FV9921E0, FV9922E0, FV9923E0, FV9924E0, FV9925E0, FV9926E0, FV9927E0, FV9928E0, FV9929E0, FV9930E0, FV9931E0, FV9932E0, FV9933E0, FV9934E0, FV9935E0, FV9936E0, FV9937E0, FV9938E0, FV9939E0, FV9940E0, FV9941E0, FV9942E0, FV9943E0, FV9944E0, FV9945E0, FV9946E0, FV9947E0, FV9948E0, FV9949E0, FV9950E0, FV9951E0, FV9952E0, FV9953E0, FV9954E0, FV9955E0, FV9956E0, FV9957E0, FV9958E0, FV9959E0, FV9960E0, FV9961E0, FV9962E0, FV9963E0, FV9964E0, FV9965E0, FV9966E0, FV9967E0, FV9968E0, FV9969E0, FV9970E0, FV9971E0, FV9972E0, FV9973E0, FV9974E0, FV9975E0, FV9976E0, FV9977E0, FV9978E0, FV9979E0, FV9980E0, FV9981E0, FV9982E0, FV9983E0, FV9984E0, FV9985E0, FV9986E0, FV9987E0, FV9988E0, FV9989E0, FV9990E0, FV9991E0, FV9992E0, FV9993E0, FV9994E0, FV9995E0, FV9996E0, FV9997E0, FV9998E0, FV9999E0, FV1000E0

Технические характеристики:  
220-240 В 50-60 Гц 2690-3200 Ватт Класс I  
Информация о сертификации:  
• Сертификат соответствия № TC RU С-FR.АГ27.В.01060  
• Срок действия с 30.05.2018 по 29.05.2023  
• Выдан ОС ООО «ИНТЕРСТАНДАРТ»  
Соответствуют требованиям:  
• TP TC 004/2011 "О безопасности низковольтного оборудования", утв. Решением КТС от 16.08.2011г. №768.  
• TP TC 020/2011 "Электромагнитная совместимость технических средств", утв. Решением КТС от 09.12.2011г. №879.

Срок службы изделия 2 года с даты продажи в условиях эксплуатации и хранения при температуре от 0°C до 40 °C



[www.tefal.com](http://www.tefal.com) [www.calor.fr](http://www.calor.fr)

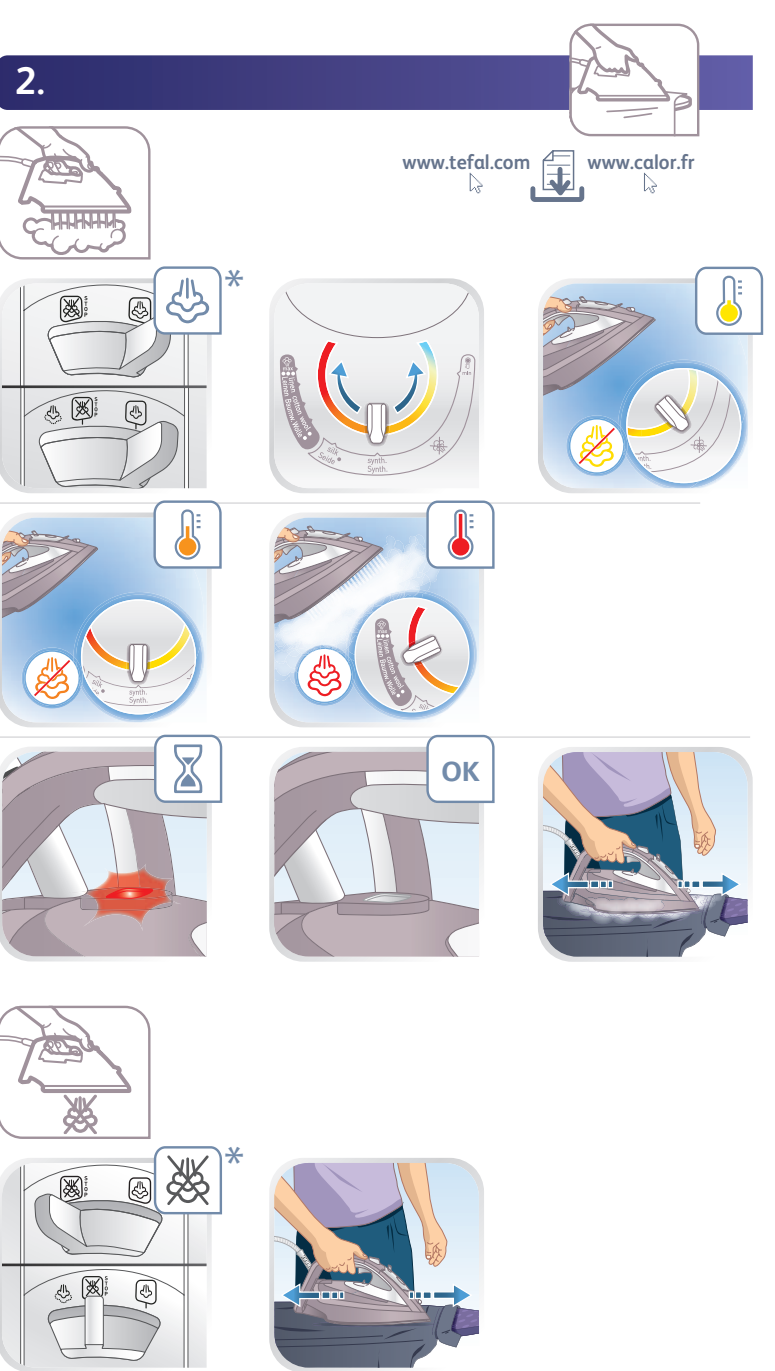


\* FR Selon modèle / EN Depending on model / DE Je nach Modell / NL Afhankelijk van het model / ES Según modelo / PT Consoante o modelo / IT Secondo i modelli / DA Afhængig af model / NO Avhenger av modell / SV Berörde på modell / TR Modele göre / EL ανάλογα με το μοντέλο / PL W zależności od typu / CS Podle modelu / SK V závislosti od modelu / HU Modelltől függően / SL Odnvisno od modela / RU В зависимости от модели / UK Залежно від моделі / HR Ovisno o modelu / RO Ovisno o modelu / ET Sõltuvalt mudelist / LT Pagal modelį / LV Atbilstoši modelim / KO 모델에 따라 다름 / BA Zavisno od modela / RC 視型号而定 / HK 視型号而定 / VN Theo mẫu / TH 視型号 / SR U zavisnosti od modela / AR حسب الموديل / FA بسته به مدل

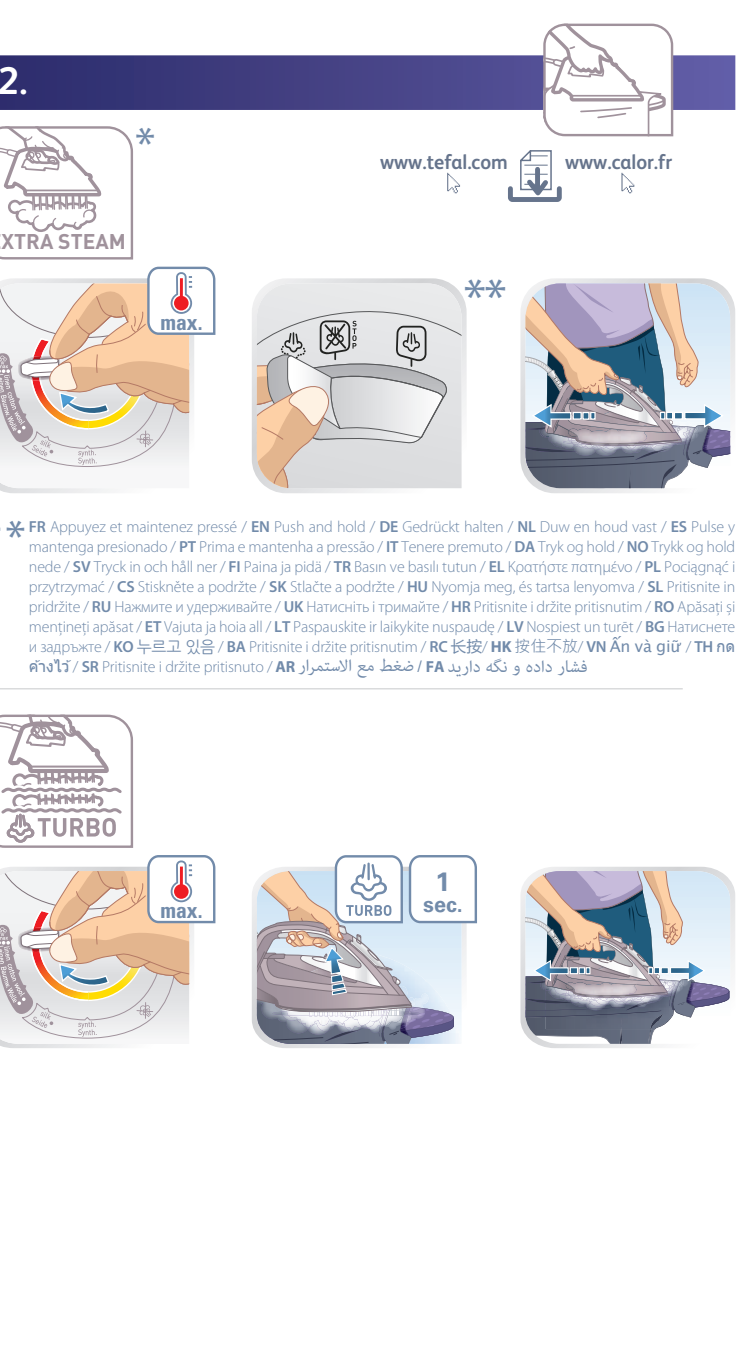
[www.tefal.com](http://www.tefal.com) [www.calor.fr](http://www.calor.fr)



\* FR Selon modèle / EN Depending on model / DE Je nach Modell / NL Afhankelijk van het model / ES Según modelo / PT Consoante o modelo / IT Secondo i modelli / DA Afhængig af model / NO Avhenger av modell / SV Berörde på modell / TR Modele göre / EL ανάλογα με το μοντέλο / PL W zależności od typu / CS Podle modelu / SK V závislosti od modelu / HU Modelltől függően / SL Odnvisno od modela / RU В зависимости от модели / UK Залежно від моделі / HR Ovisno o modelu / RO Ovisno o modelu / ET Sõltuvalt mudelist / LT Pagal modelį / LV Atbilstoši modelim / KO 모델에 따라 다름 / BA Zavisno od modela / RC 視型号而定 / HK 視型号而定 / VN Theo mẫu / TH 視型号 / SR U zavisnosti od modela / AR حسب الموديل / FA بسته به مدل



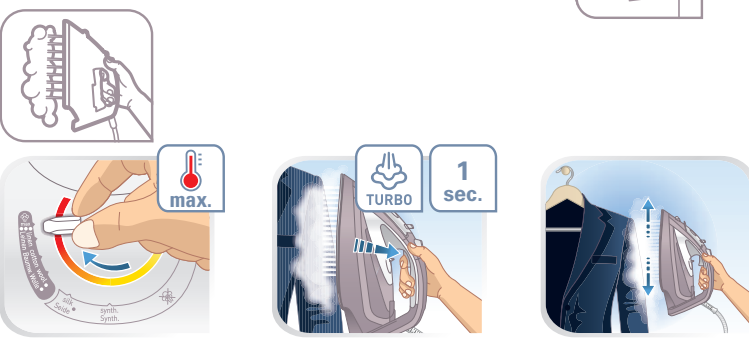
\* FR Selon modèle / EN Depending on model / DE Je nach Modell / NL Afhankelijk van het model / ES Según modelo / PT Consoante o modelo / IT Secondo i modelli / DA Afhængig af model / NO Avhenger av modell / SV Berörde på modell / TR Modele göre / EL ανάλογα με το μοντέλο / PL W zależności od typu / CS Podle modelu / SK V závislosti od modelu / HU Modelltől függően / SL Odnvisno od modela / RU В зависимости от модели / UK Залежно від моделі / HR Ovisno o modelu / RO Ovisno o modelu / ET Sõltuvalt mudelist / LT Pagal modelį / LV Atbilstoši modelim / KO 모델에 따라 다름 / BA Zavisno od modela / RC 視型号而定 / HK 視型号而定 / VN Theo mẫu / TH 視型号 / SR U zavisnosti od modela / AR حسب الموديل / FA بسته به مدل



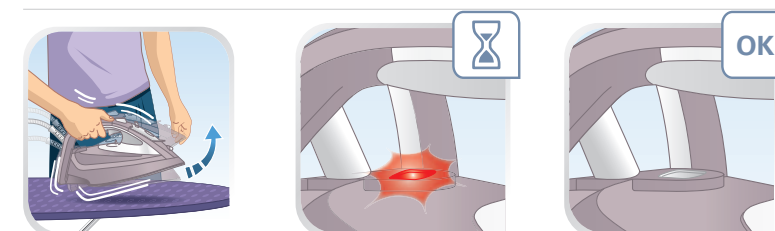
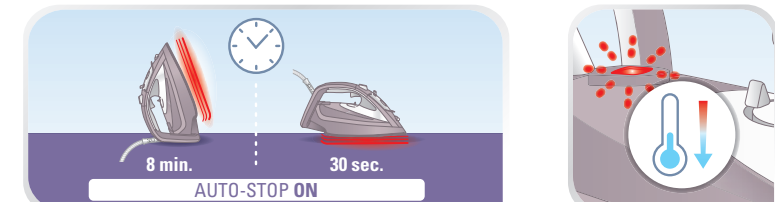
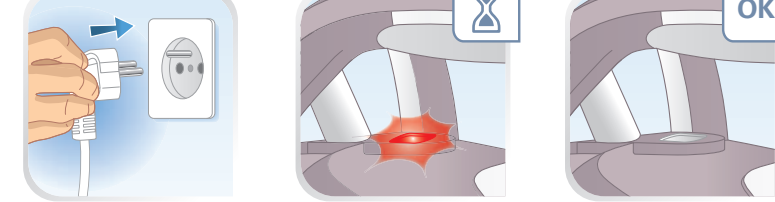
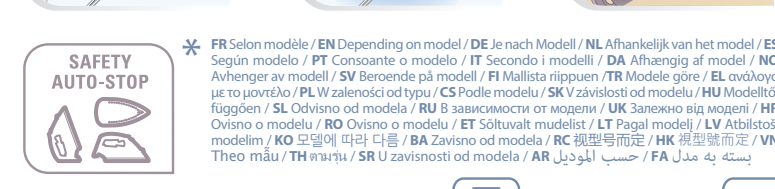
\* FR Selon modèle / EN Depending on model / DE Je nach Modell / NL Afhankelijk van het model / ES Según modelo / PT Consoante o modelo / IT Secondo i modelli / DA Afhængig af model / NO Avhenger av modell / SV Berörde på modell / TR Modele göre / EL ανάλογα με το μοντέλο / PL W zależności od typu / CS Podle modelu / SK V závislosti od modelu / HU Modelltől függően / SL Odnvisno od modela / RU В зависимости от модели / UK Залежно від моделі / HR Ovisno o modelu / RO Ovisno o modelu / ET Sõltuvalt mudelist / LT Pagal modelį / LV Atbilstoši modelim / KO 모델에 따라 다름 / BA Zavisno od modela / RC 視型号而定 / HK 視型号而定 / VN Theo mẫu / TH 視型号 / SR U zavisnosti od modela / AR حسب الموديل / FA بسته به مدل



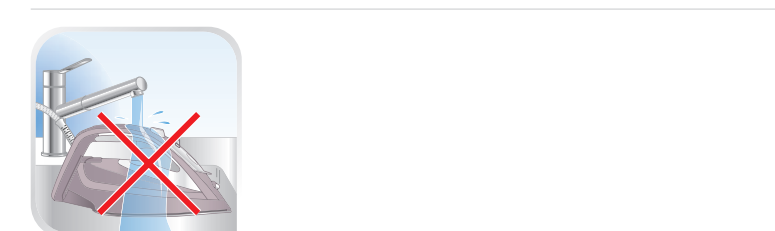
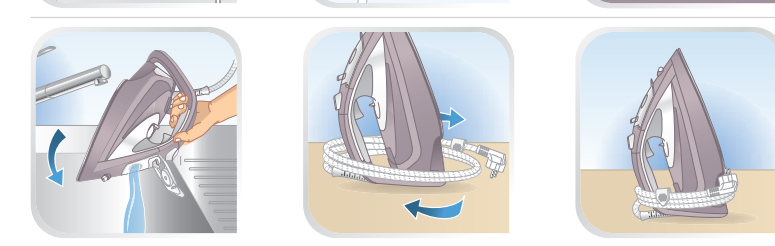
2. 



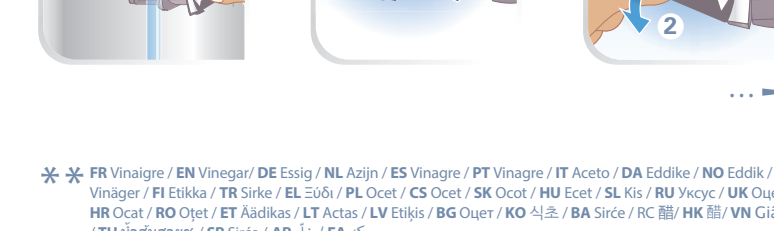
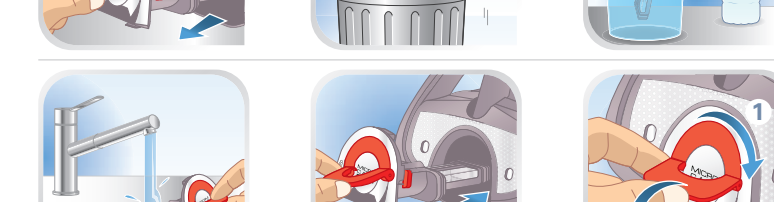
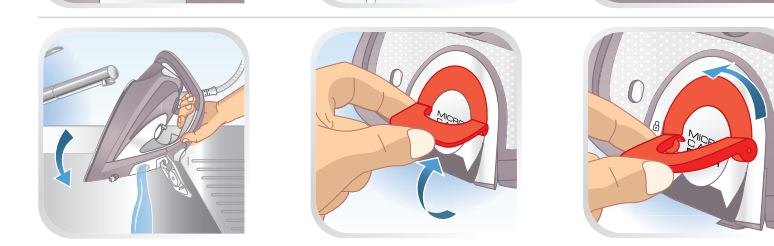
2. 



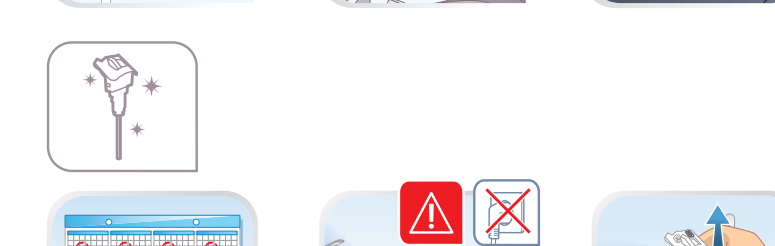
3. 



3. 



3. 



FR	Guide de l'utilisateur	RU	Руководство пользователя
EN	User's guide	UK	Посібник користувача
DE	Bedienungsanleitung	HR	Upute za uporabu
NL	Gebruiksaanwijzing	RO	Ghidul utilizatorului
ES	Guía del usuario	ET	Kasutusjuhend
PT	Guia del usuario	LT	Naudotojo vadovas
IT	Manuale d'uso	LV	Lietošanas pamācība
DA	Brugsvejledning	BG	Ръководство на потребителя
NO	Bruksanvisning	KO	사용자 가이드
SV	Användarhandbok	BA	Korisnička uputstva
FI	Käyttöopas	RC	使用指南
TR	Kullanım kılavuzu	HK	使用指南
EL	Οδηγός χρήσης	VN	Hướng dẫn dành cho người sử dụng
PL	Instrukcja obsługi	TH	คู่มือสำหรับผู้ใช้งาน
CS	Návod k použití	SR	Uputstvo za upotrebu
SK	Používateľská príručka	AR	دليل الاستعمال
HU	Használati útmutató	FA	راهنمای کاربر
SL	Navodila za uporabnika		



FR Pour plus d'informations sur l'utilisation / EN For further usage information / DE Weitere Informationen zur Bedienung / NL Voor meer informatie over het gebruik / ES Para obtener más información sobre su uso / PT Para obter mais informações sobre a utilização / IT Per maggiori informazioni sull'utilizzo / DA Yderligere informationer vedrørende betjening / NO For mer informasjon om bruken / SV För mer information om användningen / FI Lisätietoja käyttöä varten / TR Kullanım hakkında daha fazla bilgi için / EL Για περισσότερες πληροφορίες σχετικά με τη χρήση / PL Wiecej informacji na temat korzystania z urządzenia / CS Pro více informací o použití / SK Pre ďalšie informácie o používaní / HU A használatra vonatkozó további információk / SL Več informacij o uporabi / RU Для получения более подробной информации об эксплуатации / UK Для отримання детальнішої інформації щодо експлуатації / HR Za više informacija o upotrebi / RO Pentru mai multe informații privind utilizarea / ET Täiendava teabe saamiseks kasutamise kohta / LT Daugiau informacijos apie naudojimą / LV Lai iegūtu vairāk informācijas par lietošanu / BG За още информация относно употребата / KO 더 자세한 사용 정보: / BA Za više informacija o upotrebi: / RC 更多关于使用的信息: / HK 更多關於使用的資訊: / VN Để biết thêm thông tin về cách sử dụng: / TH สำหรับข้อมูลเพิ่มเติมเกี่ยวกับการใช้งาน: / SR Za dodatne informacije o korišćenju: / AR للمزيد من المعلومات عن الاستعمال / FA برای کسب اطلاعات بیشتر برای استفاده

www.tefal.com  www.calor.fr

\* \* FR Vinaigre / EN Vinegar / DE Essig / NL Azijn / ES Vinagre / PT Vinagre / IT Aceto / DA Eddike / NO Eddik / SV Vinäger / FI Etikka / TR Sirke / EL Ξύδι / PL Ocet / CS Ocet / SK Ocet / HU Ecet / SL Kis / RU Уксус / UK Оцет / HR Ocat / RO Oțet / ET Äädikas / LT Actas / LV Etiķis / BG Оцет / KO 식초 / BA Sirće / RC 醋 / HK 醋 / VN Giấm / TH น้ำส้มสายชู / SR Sirće / AR خلّ / FA سرکه

\* \* \* FR An / EN Year / DE Jahr / NL Jaar / ES Año / PT Ano / IT Anno / DA år / NO år / SV år / FI x / TR yıl / EL έτος / PL Rok / CS Rok / SK rok / HU Év / SL Leto / RU Год / UK Pík / HR Godina / RO An / ET Aasta / LT Metai / LV Gads / KO 년 / BA Godina / RC 新年 / HK 年 / VN Năm / TH ปี / SR Godina / AR عام / FA سال