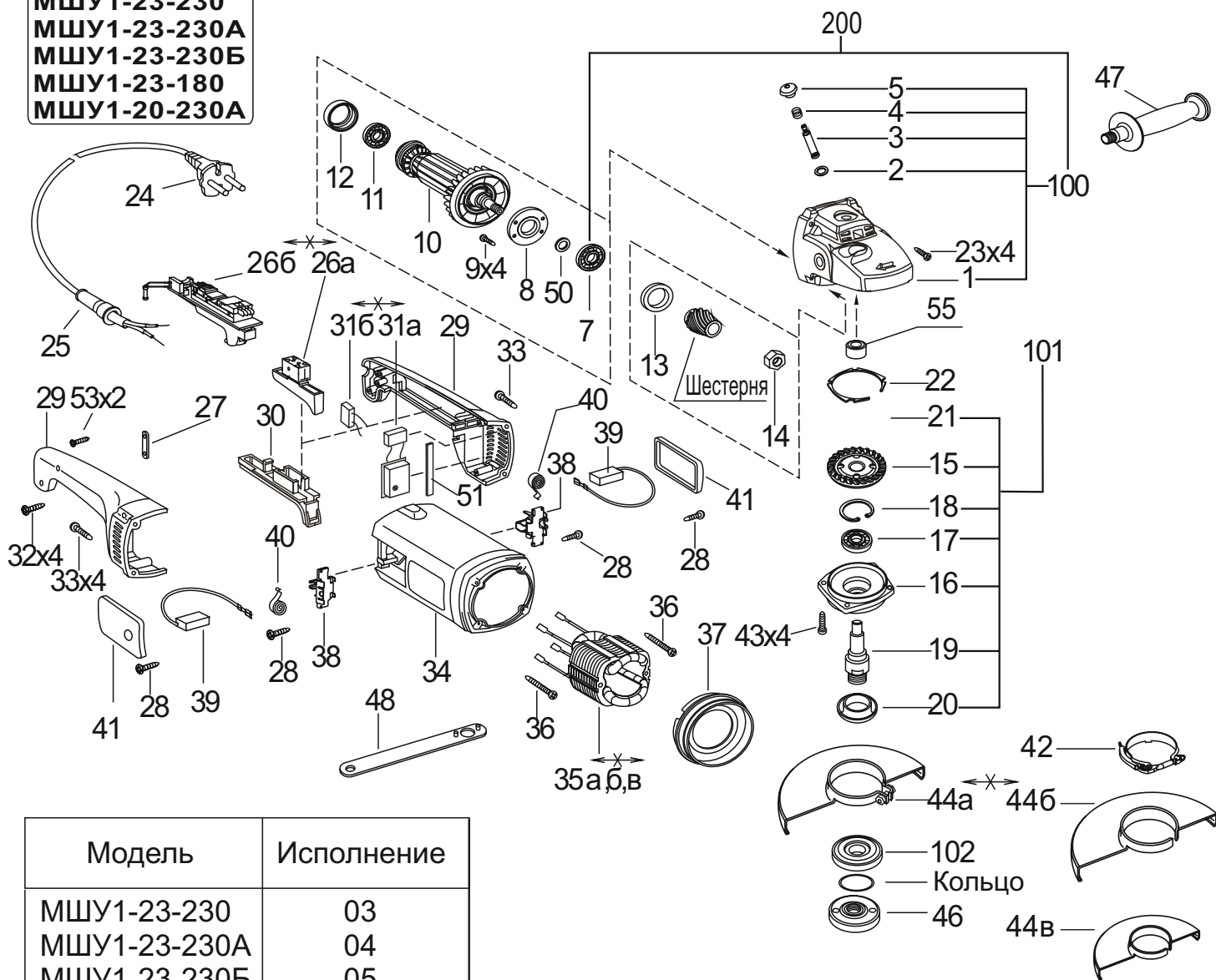


**Иллюстрация и перечень сборочных единиц и деталей
МШУ1-23-230, МШУ1-23-230А, МШУ1-23-230Б, МШУ1-23-180,
МШУ1-20-230А**



**МШУ1-23-230
МШУ1-23-230А
МШУ1-23-230Б
МШУ1-23-180
МШУ1-20-230А**



Модель	Исполнение
МШУ1-23-230	03
МШУ1-23-230А	04
МШУ1-23-230Б	05
МШУ1-23-180	06
МШУ1-20-230А	07

Рисунок 1

Номер позиции	Обозначение	Наименование	Применяемость	Количество	Примечание
1	ИДФР.301156.013-01ТИ	Корпус	03-07	1	
2	ИДФР.754175.004И	Кольцо	03-07	1	
3	ИДФР.715311.010-01И	Шток	03-07	1	
4	ИДФР.753513.012И	Пружина	03-07	1	
5	ИДФР.745472.001И	Крышка	03-07	1	
7	46000000022И	Подшипник 6-80300С17 ГОСТ7242-81	03-07	1	
8	ИДФР.711142.006-01И	Крышка	03-07	1	
9	017475040037ЭИ	Винт 2.М4-6gx10.36.016 ГОСТ17475-80	03-07	4	
10	ИДФР.684263.012-02И	Якорь	03-07	1	
11	46000000015И	Подшипник 6-80029С17 ГОСТ7242-81	03-07	1	
12	ИДФР.757513.001И	Втулка	03-07	1	
13	ИДФР.711155.001-01И	Диск	03-07	1	
14	ИДФР.758412.004И	Гайка	03-07	1	
15	9403696И	Колесо зубчатое	03-07	1	
16	ИДФР.731262.001-02И	Корпус	03-07	1	
17	46000000025И	Подшипник 6-80203С17Ш ГОСТ7242-81	03-07	1	
18	ИДФР.753617.001И	Кольцо пружинное	03-07	1	
19	ИДФР.715111.007-01И	Шпindelь	03-07	1	
20	ИДФР.725154.001И	Втулка сальника	03-07	1	
21	ИДФР.754175.002И	Кольцо	03-07	1	
22	ИДФР.741371.004-01И	Прокладка	03-07	1	
23	017473050010ЭИ	Винт 2.М5-6gx30.36.019 ГОСТ17473-80	03-07	4	
24	02960000012И	Армированный шнур ПВХ-ВП 2x1,50-250-6-16-2,4 ГОСТ 28244-96	03-07	1	25x25мм
25	ИДФР.711193.008И	Втулка	03-07	1	
26а	5070162И	Переключатель НУ15 12(10)А 250V-5Е4 с клавишей 17 (75,5x12,2x28,5)No Lock	04,05,07	1	Примен с поз.30
26б	5091676И	Выключатель НЛ-041-12/3М	03,06	1	С резистором
27	ИДФР.741318.003И	Планка	04,05,07	1	
28	ИДФР.758161.013И	Винт самонарезающий	03-07	4	
29	ИДФР.753735.003ТИ	Ручка	03-07	1	Комплект
30	ИДФР.741672.001И	Планка	04,05, 07	1	Примен. с поз.26а

Окончание таблицы В.1

Номер позиции	Обозначение	Наименование	Применяемость	Количество	Примечание
31а	ИДФР.468127.002-01И	Модуль ПЗ-13,2	05	1	
31б	ИДФР.673115.001-04И	Конденсатор	04,07	1	
32	ИДФР.758161.013-01И	Винт самонарезающий	03-07	4	
33	ИДФР.758161.013-05И	Винт самонарезающий	03-07	4	
34	ИДФР.301126.002-01И	Корпус	03-07	1	
35а	ИДФР.684214.006-02И	Статор	05	1	
35б	ИДФР.684214.006-01И	Статор	04,07	1	
35в	ИДФР.684214.006И	Статор	03,06	1	
36	01992000013И	Шуруп 3-5x90.016 ГОСТ1144-80	03-07	2	
37	ИДФР.752178.002И	Диафрагма	03-07	1	
38	ИДФР.685234.004И	Щеткодержатель	03-07	2	
39	ИДФР.685234.008И	Щетка	03-07	2	
40	ИДФР.753633.003И	Пружина	03-07	2	
41	ИДФР.731395.001И	Крышка	03-07	2	
42	ИДФР.301532.007И	Хомут	03,06	1	Примен. с поз.44б, 44в
43	017473050008ЭИ	Винт 2.М5-6gx14.36.019 ГОСТ17473-80	03-07	4	
44а	ИДФР.305142.011И	Кожух	04,05, 07	1	
44б	ИДФР.305142.013И	Кожух	03	1	Примен.споз.42
44в	ИДФР.305142.016И	Кожух	06	1	Примен.споз.42
46	ИДФР.758444.003И	Гайка	03-07	1	
47	ИДФР.303658.007И	Ручка в сборе	03-07	1	
48	ИДФР.764431.002И	Ключ	03-07	1	
50	ИДФР.711141.028И	Кольцо	03-07	1	
51	ИДФР.741131.042И	Планка	05	1	
53	ИДФР.758161.013И	Винт самонарезающий	04,05,07	2	
55	УИДФР.713141.025И	Втулка	03-07	1	
100	ИДФР.301156.013-01И	Корпус	03-07	1	
101	ИДФР.301156.014-02И	Корпус	03-07	1	
102	ИДФР.298135.001ТИ	Диск с кольцом	03-07	1	
200	ИДФР.654141.002-01ТИ	Корпус	03-07	1	

Примечание - Детали и сборочные единицы: не взаимозаменяемы - знак "←X→".

С 01.01.2011г. вместо выключателя СGY2115 поставляется выключатель HL-041-12/3M