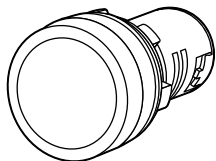


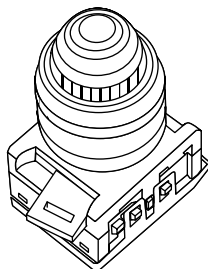


Светосигнальные индикаторы типа **AD-16DS, AD-22DS, AL-22, AL-22TE, ENR-22, BV, YL**.

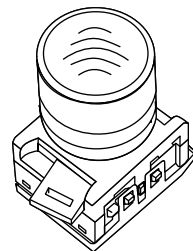
Руководство по эксплуатации. Паспорт



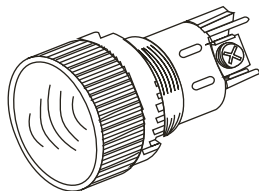
AD-16DS, AD-22DS



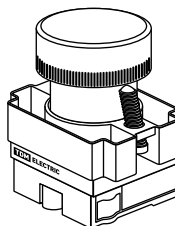
AL-22



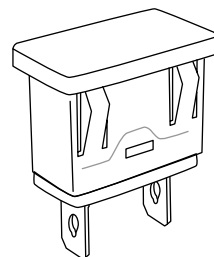
AL-22TE



ENR-22



BV



YL

1. Назначение и область применения.

1.1. Светосигнальные индикаторы типа AD-16DS, AD-22DS, AL-22, AL-22TE, ENR-22, BV, YL (далее индикаторы) предназначены для индикации состояния электрических цепей.

1.2. Область применения.

1.2.1. Индикаторы используются для индикации состояния работы приборов в электроустановках, промышленном оборудовании, энергетике. Использование разнообразных цветовых вариантов съемных светофильтров позволяет наиболее эффективно компоновать щиты и панели.

Использование в индикаторе светодиодной матрицы обеспечивает более мощный световой поток по сравнению с неоновой лампой и увеличенный срок службы. Съемные неоновая лампа и светодиодная матрица имеют различные цветовые исполнения. Светодиодная матрица рассчитана на напряжение 12, 24, 36, 110 В постоянного или переменного тока, а так же на 230 В переменного тока. Возможна быстрая замена неоновой лампы светодиодной матрицей.

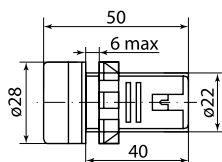
2. Основные характеристики.

2.1. Основные технические характеристики индикаторов, принципиальные электрические схемы, габаритные и установочные размеры приведены в таблицах 1, 2.

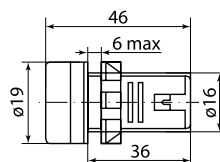
Таблица 1. Основные технические характеристики.

| Параметр | Значение |
|---|---------------|
| Рабочая температура окружающей среды, °C | от -25 до +55 |
| Температура хранения, °C | от -40 до +70 |
| Минимальное рабочее напряжение, В | 12 |
| Минимальный рабочий ток, А | 0,01 |
| Номинальное напряжение изоляции, В | 230 |
| Номинальный ток, мА | 15 |
| Номинальное рабочее напряжение переменного тока частотой 50/60Гц, В | 12-230 |
| Номинальное рабочее напряжение постоянного тока, В | 12-110 |
| Срок службы для светодиодов означает количество часов работы до момента, когда яркость упала ниже 50 %. | 50 000 |
| Степень защиты индикаторов со стороны контактного элемента | IP20 |
| Степень защиты индикаторов с рабочей стороны | IP65 |
| Момент затяжки, Нм | 0,8 |

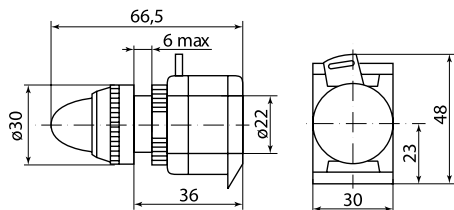
Таблица 2. Электрические схемы и габаритные размеры.



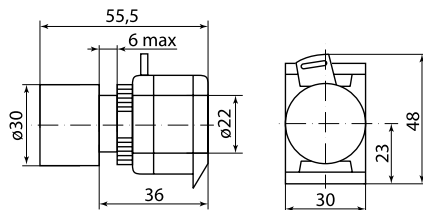
AD-22DS



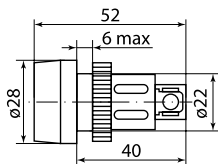
AD-16DS



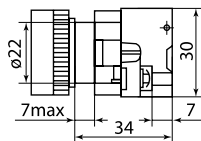
AL-22



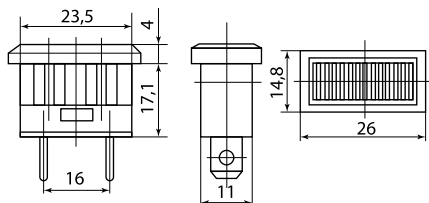
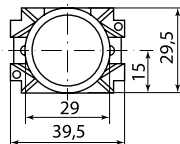
AL-22TE



ENR



BV



YL

3. Комплектность

3.1. Комплектность индикаторов см. в таблице 3.

Таблица 3. Комплектность индикаторов.

| Светосигнальный индикатор типа | Изделие | Руководство и Паспорт |
|--------------------------------|---------|-----------------------|
| AD-16DS | 1 шт. | 1 шт. на 20шт. |
| AD-22DS | 1 шт. | 1 шт. на 10шт. |
| AL-22 | 1 шт. | 1 шт. на 10шт. |
| AL-22TE | 1 шт. | 1 шт. на 10шт. |
| ENR-22 | 1 шт. | 1 шт. на 10шт. |
| BV | 1 шт. | 1 шт. на 10шт. |
| YL | 1 шт. | 1 шт. на 10шт. |

4. Меры безопасности

4.1. По способу защиты от поражения электрическим током индикаторы соответствует общим требованиям безопасности по ГОСТ 12.2.007.0-75.

4.2. Конструкция устройств индикаторов удовлетворяет требованиям электро- и пожарной безопасности по ГОСТ 12.2.007.0-75 и ГОСТ

12.1.004.

4.3. Меры безопасности при установке и эксплуатации индикаторов должны соответствовать требованиям «Правил технической эксплуатации электроустановок потребителей» и «Правил техники безопасности при эксплуатации электроустановок потребителей».

5. Условия эксплуатации

5.1. Нормальные условия эксплуатации индикаторов:

- температура окружающего воздуха от -25 до $+50$ °С;
- высота над уровнем моря — не более 2000 м;
- относительная влажность воздуха 50% при максимальной температуре 50 °С;

при более низких температурах допускается относительная влажность до 85%;

- окружающая среда невзрывоопасная, не содержащая пыли в концентрациях, ухудшающих параметры выключателей;
- рабочее положение в пространстве: любое.

6. Условия транспортирования и хранения

6.1. Транспортирование изделий допускается в упаковке изготовителя любым видом крытого транспорта, обеспечивающим защиту упакованной продукции от механических повреждений, загрязнений и попадания влаги.

6.2. Хранение изделия осуществляется только в упаковке изготовителя в помещениях с естественной вентиляцией при температуре от -40 до $+70$ °С.

7. Гарантийные обязательства

7.1. Купленное Вами изделие требует специальной установки и подключения. Вы можете обратиться в уполномоченную организацию, специализирующуюся на оказании такого рода услуг. При этом требуйте наличия соответствующих разрешительных документов (лицензии, сертификатов и т. п.). Лица, осуществившие установку и подключение изделия, несут ответственность за правильность проведенной работы. Помните, квалифицированная установка изделия необходима для его дальнейшего правильного функционирования и гарантийного обслуживания.

7.2. Если в процессе эксплуатации изделия Вы сочтете, что параметры его работы отличаются от изложенных в данном Руководстве по эксплуатации, рекомендуем обратиться за консультацией в организацию, продавшую Вам изделие.

7.3. Производитель устанавливает гарантийный срок на данное изделие в течение 5 лет со дня продажи при условии соблюдения потребителем правил транспортирования, хранения и эксплуатации, изложенных в данном Руковод-

стве по эксплуатации.

7.4. Во избежание возможных недоразумений сохраняйте в течение срока службы документы, прилагаемые к изделию при его продаже (накладные, гарантийный талон).

7.5. Гарантия не распространяется на изделие, недостатки которого возникли вследствие:

- нарушения потребителем правил транспортирования, хранения или эксплуатации изделия;
- действий третьих лиц;
- ремонта или внесения не санкционированных изготовителем конструктивных или схемотехнических изменений неуполномоченными лицами;
- отклонения от государственных стандартов (ГОСТов) и норм питающих сетей;
- неправильной установки и подключения изделия;
- действий непреодолимой силы (стихия, пожар, молния и т.п.).

8. Ограничение ответственности

8.1. Производитель не несет ответственности за:

- прямые, косвенные или вытекающие убытки, потерю прибыли или коммерческие потери, каким бы то ни было образом связанные с изделием;
- возможный вред, прямо или косвенно нанесенный изделием людям, домашним животным, имуществу в случае, если это произошло в результате несоблюдения правил

и условий эксплуатации и установки изделия либо умышленных или неосторожных действий покупателя (потребителя) или третьих лиц.

8.2. Ответственность производителя не может превысить собственной стоимости изделия.

8.3. При обнаружении неисправностей в период гарантийных обязательств необходимо обращаться по месту приобретения изделия.

9. Гарантийный талон

Светосигнальные индикаторы типа _____,
торговой марки TDM ELECTRIC изготовлены и приняты в соответствии с обязательными требованиями государственных стандартов, действующей технической документацией и признаны годными к эксплуатации.

Гарантийный срок 5 лет со дня продажи.

Дата изготовления «_____» _____ 20__ г.

Изделие соответствует требованиям ТР ТС 004/2011

Штамп технического контроля изготовителя _____

Дата продажи «_____» _____ 20__ г.

Подпись продавца _____ ШТАМП МАГАЗИНА

Претензий по внешнему виду и комплектности изделия не имею, с условиями эксплуатации и гарантийного обслуживания ознакомлен:

Подпись покупателя _____

Уполномоченный представитель изготовителя ООО «ТДМ»
117405, РФ, г. Москва, ул. Дорожная, д. 60 Б, этаж 6, офис 647
Телефон: +7 (495) 727-32-14, (495) 640-32-14, (499) 769-32-14
info@tdme.ru, info@tdomm.ru



Произведено под контролем правообладателя товарного знака «TDM ELECTRIC» в Китае на заводе Вэньчжоу Рокгранд Трэйд Кампани, Лтд., Китай, г. Вэньчжоу, ул. Шифу, здание Синьи, оф. А1501

Если в процессе эксплуатации продукции у Вас возникли вопросы, Вы можете обратиться в сервисную службу TDM ELECTRIC по бесплатному телефону: 8 (800) 700-63-26 (для звонков на территории РФ).

Подробнее об ассортименте продукции торговой марки TDM ELECTRIC Вы можете узнать на сайте www.tdme.ru.



RU Паспорт

- Наименование продукции, тип (серия), модель:**
Светосигнальные индикаторы типа AD-16DS, AD-22DS, AL-22, AL-22TE, ENR-22, BV, YL.
- Область применения:** в промышленности.
- Основные технические характеристики и параметры:**
12-230 V AC, DC, 50 Гц, 15 mA, IP65/IP20, от -25 до +50 °C.
- Правила и условия монтажа:**
В соответствии с технической документацией изготовителя, хранить в упаковке, перевозить в закрытом транспорте. Не требует специальной утилизации.
- Правила и условия безопасной эксплуатации (использования):**
Не бросать, не погружать в воду.
- Информация о мерах, которые следует принять при обнаружении неисправности продукции:**
Обращаться по месту приобретения.
- Месяц/год изготовления продукции, срок службы, гарантийный срок:**
Дата изготовления «___» _____ 20___ г.
Срок службы не менее 5 лет.
Гарантийный срок 5 лет.

- Наименование и местонахождение изготовителя (уполномоченного представителя), импортера, информация для связи с ним:**
Произведено под контролем правообладателя товарного знака «TDM ELECTRIC» на заводе:
Вэньчжоу Рокиранд Трэйд Кампани, Лтд.
Адрес: Китай, г. Вэньчжоу, ул. Шифу, здание Синь, оф. A1501.
Телефон: +86(577)88982822.
Импортер:
Общество с ограниченной ответственностью «ТДМ Логистика», адрес: РФ, 117405, г. Москва, ул. Дорожная, д. 60 Б, этаж 6, офис 603.

- Свидетельство о приеме:**
Продукция торговой марки TDM ELECTRIC изготовлена и принята в соответствии с обязательными требованиями государственными стандартов, действующей технической документацией и признана годной для эксплуатации.
- Комплектность:**
 - Изделие.
 - Паспорт.
 - Упаковка.

KZ Төлқұжат

- Өнім атауы, типі, үлгісі:**
Светосигнальные индикаторы типа AD-16DS, AD-22DS, AL-22, AL-22TE, ENR-22, BV, YL.
- Қолдану саласы:** өнеркәсіпте.
- Негізгі техникалық сипаттамалары мен параметрлері:**
12-230 V AC, DC, 50 Гц, 15 mA, IP65/IP20, от -25 до +50 °C.
- Монтаж ережелері мен шарттары:**
Өндірушінің техникалық құжаттамасына сәйкес ораманды сақталсын, жабық келікте тасымалдансын, арнайы пайдаға асыруды талап етпейді.
- Қауіпсіз пайдалану ережелері мен шарттары:**
Лақтырмаңыз, суға батырмаңыз.
- Өнім ақауы анықталғанда қолданылатын шаралар туралы ақпарат:**
Сатып алған жерге жолығыңыз.
- Қызмет ету мерзімі, кепілдік мерзімі:**
Қызмет ету мерзімі кем дегенде 5 жыл.
Кепілдік мерзімі 5 жыл.
- Өндірушінің (үкілетті өкілдің), импорттаушының атауы мен орналасқан жері, олармен байланысу ақпараты:**
TDM ELECTRIC тапсырысымен және бақылауында келесі зауытта өндірілген:
Вэньчжоу Рокиранд Трэйд Кампани, Лтд.
Мекенжайы: Қытай, Вэньчжоу к., Шифу көш., Синь гимараты, A1501 оф.
Телефон: +86(577)88982822.
Импорртаушылар:
Жауапкершілігі шектеулі серіктестігі «ТДМ Логистика», мекен-жайы: РФ, 117405, к. Мәскеу, көше Дорожная, үй 60Б, қабат 6, кеңсе 603.

- Қабылдау туралы күшік:**
TDM ELECTRIC сәуле белгісінің өнімі мемлекеттік стандарттардың, қолданыстағы техникалық құжаттаманың міндетті талаптарына сәйкес өндіріліп, қабылданды және пайдалануға жарамды деп танылды.
- Жынтықтылық:**
 - Бұйым.
 - Төлқұжат.
 - Орамы.

AM Անձևագիր

- Արտադրանքի անվանումը, տեսակը, մոդելը.**
Светосигнальные индикаторы типа AD-16DS, AD-22DS, AL-22, AL-22TE, ENR-22, BV, YL:
- Կիրառման բնագավառ.** արդյունաբերությունում:
- Հիմնական տեխնիկական բնութագրերն ու պարամետրերը.**
12-230 V AC, DC, 50 Гц, 15 mA, IP65/IP20, от -25 до +50 °C:
- Առևտրական կանոններն ու պայմանները.**
Համաձայն արտադրողի տեխնիկական բնութագրերի պահել փաթեթի մեջ, տեղափոխել փակ տրանսպորտի մեջ, չի պահանջում հատուկ օգտահանություն:
- Անվտանգ շահագործման (օգտագործման) կանոններն ու պայմանները.**
Չնետել, չի մեջ չընկնել:
- Տեղեկություններ միջոցների մասին, որոնք հարկավոր է ձեռնարկել արտադրանքի անսարքություն հայտնաբերելու դեպքում.**
Դիմել ձեռքբերման տեղը:
- Ծառայության ժամկետը, երաշխիքային ժամկետը.**
Ծառայության ժամկետը՝ ոչ պակաս 5 տարի: Երաշխիքային ժամկետը՝ 5 տարի:
- Արտադրողի (կազմողի կամ ներկայացուցչի), ներմուծողի, անվանումն ու գտնվելու վայրը, տեղեկություններ կրթաց հետ կապվելու վերաբերյալ.**
Արտադրողն է գործարարում՝ TDM ELECTRIC-ի պատվերով և վերահսկողության ներքո.
Вэньчжоу Рокиранд Трэйд Кампани, Лтд.
Հասցե: Չինաստան, քաղաք Վենչժու, փողոց Շիֆու, շենք Սինյի, գրասենյակ A1501:
Փեմ. +86(577)88982822.
Ներմուծողներ.
Սահմանափակ պատահանակառավարչական ընկերություն «ТДМ Логистика», հասցեով: РФ, քաղաք Մոսկվա, փողոցը Дорожная, տունը 60 «Б», հարկ 6, գրասենյակ 603.
- Վկայական ընդունման մասին.**
TDM ELECTRIC արտաբնական արտադրանքն արտադրվել և ընդունվել է գործող տեխնիկական փաստաթղթերի/պետական չափորոշիչների պարտադիր պահանջներին համապատասխան և համարվել է պիտանի շահագործման համար:
- Կոմպլեկտավորություն.**
 - Ապակե:
 - անձևագիր:
 - փաթեթավորում:

KG Паспорт

- Өнүмдүрүн адалгыштары, түрү, модели:**
Светосигнальные индикаторы типа AD-16DS, AD-22DS, AL-22, AL-22TE, ENR-22, BV, YL:
- Колдонуу тармагы:** өнөр жайда.
- Негизги техникалык мүнөздөмөлөрү жана параметрлери:**
12-230 V AC, DC, 50 Гц, 15 mA, IP65/IP20, от -25 до +50 °C:
- Өрнөтүү эрежелери жана шарттары:**
Өндүрүүчүнүн техникалык өжөттөмөсүнө жана, танкта сактоо керек, жабык унаада ташуу керек, өзгөчө утилизацияны талап кылбайт.
- Коопсуз эксплуатация (колдонуу) эрежелери жана шарттары:**
Ыргытууга болбойт, сууга салууга болбойт.
- Өнүмдө бузуктук табылган учурда чаралар көрүү боюнча маалымат:**
Сатып алган жерге кайрылуу керек.
- Жарактуулук мөөнөтү, кепилдик мөөнөтү:**
Жарактуулук мөөнөтү 5 жылдан кем эмес.
Кепилдик мөөнөтү 5 жыл.
- Өндүрүүчүнүн (укрукталган өкүлдүн), импорттоочунун аты жана турган жайы, алар менен байланышууга маалымат:**
TDM ELECTRIC Буйрутмасы боюнча жана кеземдөмдөсү алдында заводдо өндүрүлгөн:
Вэньчжоу Рокиранд Трэйд Кампани, Лтд.
Дареги: Кытай, Вэньчжоу ш., Шифу көч., Синь имараты, кеңсе A1501.
Телефон: +86(577)88982822.
Импоррттоочулар:
Жоопкерчилиги чектелген коом «ТДМ Логистика», дарек: РФ, 117405, ш. Москва, көчө Дорожная, үй 60 «Б», кабат 6, иш 603.
- Кабыл алуу жөнүндө күбөлүк:**
TDM ELECTRIC соода белгилемени өнүм мамлекеттик үлгүлөрдүн милдеттүү талаптары жана колдонуудагы техникалык өжөттөмө боюнча өндүрүлгөн жана кабыл алынган жана колдонууга жарактуу деп бекитилген.
- Комплекттүүлүк:**
 - Буюм.
 - Паспорт.
 - Таңгак.

Уполномоченный представитель изготовителя ООО «ТДМ» 117405, РФ, г. Москва, ул. Дорожная, д. 60 Б, этаж 6, офис 603
Телефон: +7 (495) 727-32-14, (495) 640-32-14, (499) 769-32-14
info@tdme.ru, info@tdomn.ru

Если в процессе эксплуатации продукции у Вас возникли вопросы, Вы можете обратиться в сервисную службу TDM ELECTRIC по бесплатному телефону: 8 (800) 700-63-26 (для звонков на территории РФ). Подробнее об ассортименте продукции торговой марки TDM ELECTRIC Вы можете узнать на сайте www.tdme.ru.

