

energenie

USER MANUAL • HANDBUCH • HANDLEIDING • MANUALE D'USO •
MANUAL DE USUARIO • MANUEL DESCRIPTIF • INSTRUKCJA OBSŁUGI •
UŽIVATELSKÝ MANUÁL • ІНСТРУКЦІЯ КОРИСТУВАЧА •
POUŽIVATEĽSKÁ PRÍRUČKA • ΕΓΧΕΙΡΙΔΙΟ ΧΡΗΣΤΗ

EG-UPS - 031 / -032 / -033 / -034 / -035 / -036



**UPS WITH USB AND LCD DISPLAY, 650 VA / 850
VA / 1200 VA / 1500 VA / 2000 VA / 3000 VA**

TM.by
ONLINE STORE

<https://tm.by>
Интернет-магазин

Features

- Uninterruptable power supply for PC's
- Automatic output voltage regulation (AVR)
- USB interface (optional)
- LCD status indication
- Short circuit protection
- Surge, spike and lightning protection
- Audible and visual alarms
- Overcharge and overdischarge protection
- Including practical UPS Management software (optional)



RoHS



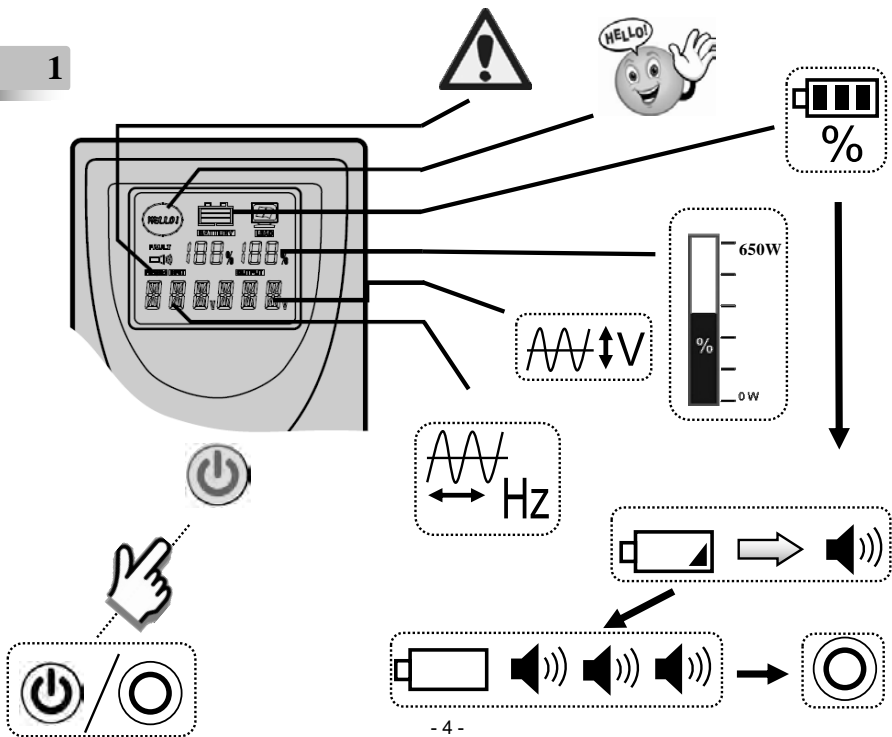
- 2 -

GEMBIRD EUROPE B.V. <http://www.gembird.eu>

All brands and logos are registered trademarks of their respective owners

Specifications	EG-UPS-					
	-031	-032	-033	-034	-035	-036
Type: line interactive	•	•	•	•	•	•
Waveform: sine wave (AC mains), modified (square) sine wave (battery)	•	•	•	•	•	•
Input: 220 V AC \pm 25%, 50 / 60 Hz \pm 10%	•	•	•	•	•	•
Output: 220 V AC \pm 10%, 50 / 60 Hz \pm 1% (220 V AC \pm 5% at inverter mode)	•	•	•	•	•	•
Switching time: less than 10 ms	•	•	•	•	•	•
Backup time: 8...20 mins (depends on the load)	•	•	•	•	•	•
Battery:	sealed lead-acid 12 V DC / 7Ah	sealed lead-acid 12 V DC / 8Ah	sealed lead-acid 12 V DC / 7 Ah x 2 pcs	sealed lead-acid 12 V DC / 8 Ah x 2 pcs	sealed lead-acid 12 V DC / 9 Ah x 2 pcs (connected in series)	sealed lead-acid 12 V DC / 7 Ah x 4 pcs
Charge time: up to 12 hours	•	•	•	•	•	•
Sockets:	2 pcs x C13, 1 pc x german Shuko		3 pcs x C13, 2 pcs x german Shuko		1 x C14 input, 3 pcs x C13 output, 3 pcs x german Shuko output	
USB control interface: BF socket	-	•	•	•	•	•
Operating conditions: 0°C ~ 40°C, at humidity 20 ~ 90 %RH non-condensing	•	•	•	•	•	•
Power:	650 VA (390 W)	850 VA (510 W)	1200 VA (720 W)	1500 VA (900 W)	2000 VA (1200 W)	3000 VA (1800 W)
Charging current: up to 1.2 A	•	•	•	•	•	•
Noise: < 45 dB at 1 m distance	•	•	•	•	•	•
Dimensions:	340 x 95 x 165 mm		400 x 125 x 220 mm		380 x 125 x 225 mm	452 x 157.5 x 211 mm
Net weight:	5.2 kg	7 kg	10.4 kg	10.8 kg	12.9 kg	19.3 kg

1



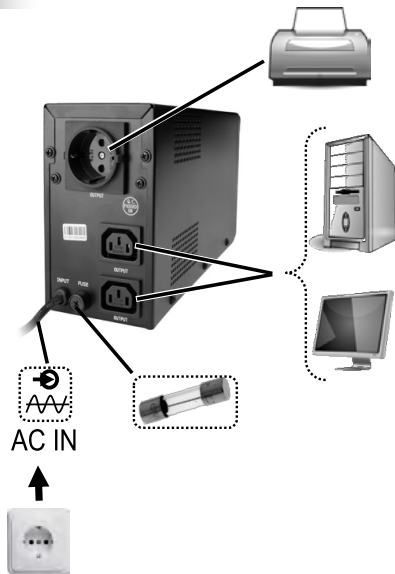
- 4 -

GEMBIRD EUROPE B.V. <http://www.gembird.eu>

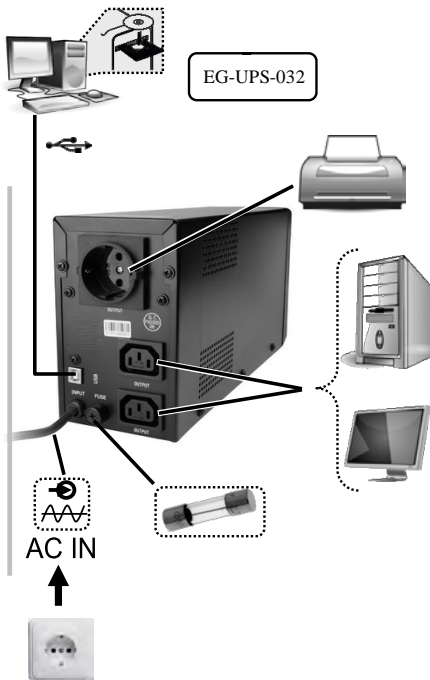
All brands and logos are registered trademarks of their respective owners

2

EG-UPS-031



EG-UPS-032

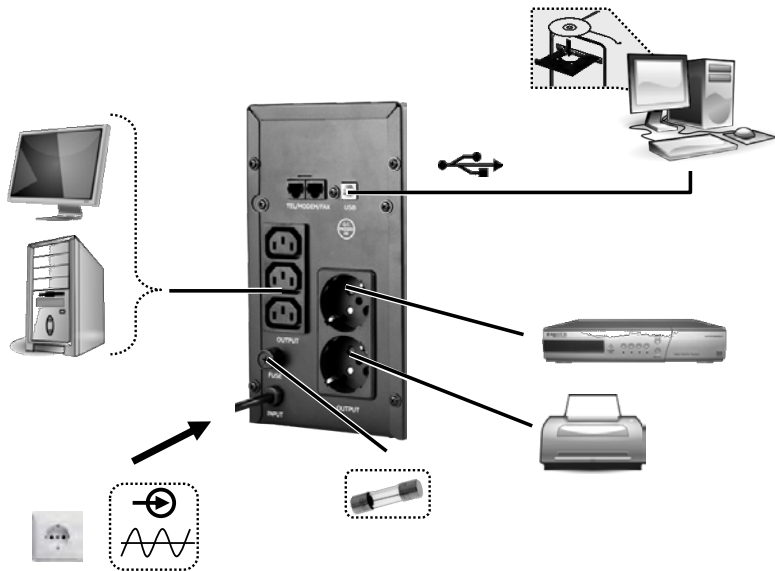


- 5 -

GEMBIRD EUROPE B.V. <http://www.gembird.eu>

All brands and logos are registered trademarks of their respective owners

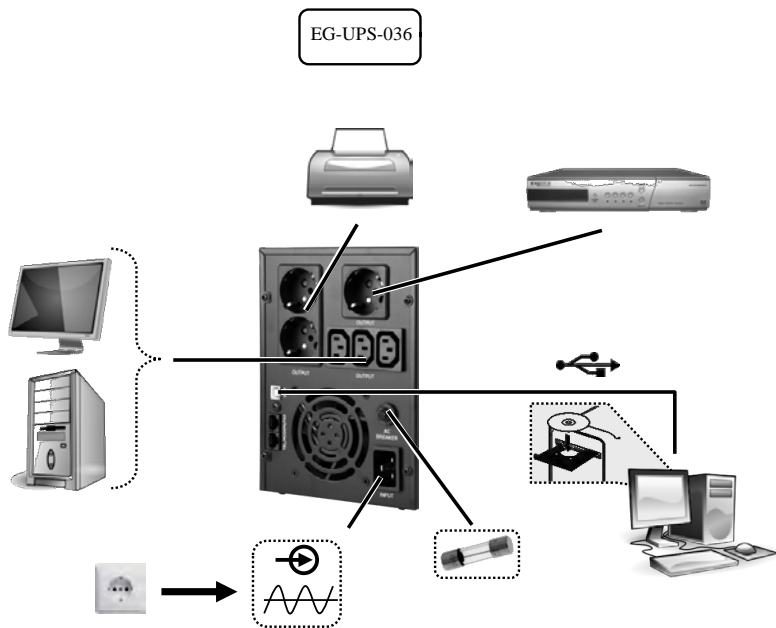
EG-UPS-033, EG-UPS-034, EG-UPS-035



- 6 -

GEMBIRD EUROPE B.V. <http://www.gembird.eu>

All brands and logos are registered trademarks of their respective owners



- 7 -

GEMBIRD EUROPE B.V. <http://www.gembird.eu>

All brands and logos are registered trademarks of their respective owners

GENERAL INFORMATION

This product has been manufactured by or on behalf of Gembird Europe B.V.. Inquiries to the EU Importer or related to product compliance in Europe should be sent to: Gembird Europe B.V., Wittevrouwen 56, 1358 CD, Almere, The Netherlands. www.gmb.nl

Warranty conditions: www.gmb.nl/warranty

Product support: www.gmb.nl/service and/or helpdesk@gembird.nl

SAFETY

(ENG) To ensure safe handling of the product, follow the safety advice on: **(DE/AT)** Hinweise zum sicheren Gebrauch der Produkte finden Sie auf: **(NL/BE)** Voor een veilig gebruik van het product volgt u deze algemene veiligheidsaanwijzingen op: **(ES)** Para garantizar una manipulación segura de los dispositivos, siga las advertencias de seguridad disponibles en: **(CZ)** Abyste zajistili bezpečnou manipulaci s výrobkem, dodržujte bezpečnostní pokyny na: **(FR/BE)** Pour garantir une manipulation sûre des appareils, suivez les consignes de sécurité sur: **(IT)** Per garantire una manipolazione sicura del prodotto, seguire i consigli di sicurezza su: **(PT)** Para garantir o manuseio seguro do produto, siga as recomendações de segurança em: **(PL)** Aby obchodzić się bezpiecznie z produktami, należy przestrzegać wskazówek dotyczących bezpieczeństwa: **(RO)** Pentru asigurarea unei manipulări în condiții de siguranță a produsului, urmați recomandările de securitate de pe: **(SK)** Na zaistenie bezpečnej manipulácie so zariadeniami sa riadte bezpečnostnými pokynmi na: **(SL)** Za zagotavljanje varnega ravnanja z napravami, upoštevajte varnostna navodila, ki jih najdete na: **(HR)** Da biste osigurali sigurno rukovanje uređajima, pratite sigurnosne savjete na web-mjestu: **(HU)** A készülékek biztonságos kezelésének érdekében kövesse a biztonsági tanácsokat **(BG)** За да осигурите безопасна работа на устройствата, следвайте съветите за безопасност по-долу: www.gmb.nl/safety

DECLARATION OF CONFORMITY

(ENG) Hereby, Gembird Europe B.V., declares that this equipment is in compliance with Directive LVD (2014/35/EU), EMC (2014/30/EU), RoHS (2011/65/EU). The full text of the EU declaration of conformity is available at the following internet address: www.gmb.nl/certificates **(DE/AT)** Hiermit erklärt Gembird Europe B.V., dass diese Funkanlage der Richtlinie LVD (2014/35/EU), EMC (2014/30/EU), RoHS (2011/65/EU) entspricht. Der vollständige Text der EU Konformitätserklärung ist unter der folgenden Internetadresse verfügbar: www.gmb.nl/certificates **(NL/BE)** Hierbij verklaart Gembird Europe B.V. dat deze radioapparatuur conform is met Richtlijn LVD (2014/35/EU), EMC (2014/30/EU), RoHS (2011/65/EU). De volledige tekst van de EU-conformiteitsverklaring kan worden geraadpleegd op het volgende internetadres: www.gmb.nl/certificates **(ES)** Por la presente, Gembird Europe B.V. declara que este equipo es conforme con la LVD (2014/35/EU), EMC (2014/30/EU), RoHS (2011/65/EU). El texto completo de la declaración UE de conformidad está disponible en la dirección de Internet siguiente:

- 8 -

GEMBIRD EUROPE B.V. <http://www.gembird.eu>

All brands and logos are registered trademarks of their respective owners

www.gmb.nl/certificates **(CZ)** Gembird Europe B.V. potvrzuje, že toto rádiové zařízení je v souladu se směrnicí LVD (2014/35/EU), EMC (2014/30/EU), RoHS (2011/65/EU). Úplné znění EU prohlášení o shodě je k dispozici na následující internetové adrese: www.gmb.nl/certificates **(FR/BE)** Le soussigné, Gembird Europe B.V., déclare que cet équipement est conforme à la Directive LVD (2014/35/EU), EMC (2014/30/EU), RoHS (2011/65/EU). Le texte complet de la déclaration UE de conformité est disponible à l'adresse internet suivante: www.gmb.nl/certificates **(IT)** Con la presente, Gembird Europe B.V. dichiara che questo apparecchio è conforme alla Direttiva LVD (2014/35/EU), EMC (2014/30/EU), RoHS (2011/65/EU). Il testo completo della dichiarazione di conformità UE è disponibile al seguente indirizzo Internet: www.gmb.nl/certificates **(PT)** A Gembird Europe B.V. certifica que este equipamento de rádio está em conformidade com a Diretiva LVD (2014/35/EU), EMC (2014/30/EU), RoHS (2011/65/EU). O texto completo da Declaração de Conformidade da UE está disponível no seguinte endereço da Internet: www.gmb.nl/certificates **(PL)** Gembird Europe B.V. zaświadcza, że to urządzenie radiowe jest zgodne z Dyrektywą LVD (2014/35/EU), EMC (2014/30/EU), RoHS (2011/65/EU). Pełny tekst Deklaracji Zgodności UE jest dostępny pod następującym adresem internetowym: www.gmb.nl/certificates **(RO)** Gembird Europe B.V. certică că acest echipament radio respectă Directiva LVD (2014/35/EU), EMC (2014/30/EU), RoHS (2011/65/EU). Textul integral al Declarației de conformitate UE este disponibil la următoarea adresă de internet: www.gmb.nl/certificates **(SK)** Gembird Europe B.V. potvrzuje, že toto rádiové zariadenie je v súlade so smernicou LVD (2014/35/EU), EMC (2014/30/EU), RoHS (2011/65/EU). Úplné znenie vyhlásenia o zhode EÚ je k dispozícii na tejto internetovej adrese: www.gmb.nl/certificates **(SL)** Gembird Europe B.V. potrjuje, da je ta radijska oprema v skladu z Direktivo LVD (2014/35/EU), EMC (2014/30/EU), RoHS (2011/65/EU). Celotno besedilo izjave EÚ o skladnosti je na voljo na naslednjem spletnem naslovu: www.gmb.nl/certificates **(HR)** Gembird Europe B.V. potvrđuje da je ova radijska oprema u skladu s Direktivom LVD (2014/35/EU), EMC (2014/30/EU), RoHS (2011/65/EU). Potpuni tekst EU Izjave o skladnosti dostupan je na sljedećoj internet adresi: www.gmb.nl/certificates **(HU)** A Gembird europe B.V. tanúsítja, hogy ez a rádióberendezés megfelel a LVD (2014/35/EU), EMC (2014/30/EU), RoHS (2011/65/EU) irányelvnek. Az EU megfeleléségi nyilatkozat teljes szövege a következő internetes címen érhető el: www.gmb.nl/certificates **(GR)** Δια του παρόντος, η Gembird Europe B.V., δηλώνει ότι αυτός ο εξοπλισμός συμμορφώνεται με την Οδηγία LVD (2014/35/EU), EMC (2014/30/EU), RoHS (2011/65/EU). Το πλήρες κείμενο της δήλωσης συμμόρφωσης ΕΕ διατίθεται στην ακόλουθη διεύθυνση Διαδικτύου: www.gmb.nl/certificates **(BG)** Gembird Europe B.V. удостоверява, че това радио оборудване отговаря на Директива LVD (2014/35/EU), EMC (2014/30/EU), RoHS (2011/65/EU). Пълният текст на ЕС декларацията за съответствие е достъпен на следния интернет адрес: www.gmb.nl/certificates

WASTE DISPOSAL



(ENG) Waste disposal: The symbol of the crossed-out wheeled bin means that this appliance must not be disposed of with household waste at the end of its useful life. The appliance must be disposed of in specially set-up collection points, recycling yards or disposal companies. Retailers of electrical appliances with a sales area of at least 400 m² for electrical appliances and groceries with an area of 800 m², which offer electrical equipment several times a year, are obliged to take back electrical equipment. Return and disposal are free of charge for you. When you purchase a new device, you have the right to return a corresponding old device free of charge. Please delete all personal data before returning the appliance. Before returning, please remove the batteries or rechargeable batteries that are not enclosed by the old device, as well as those that can be removed without destruction, and dispose them in a separate collection. **(DE/AT) Entsorgungshinweise:** Das Symbol der durchgestrichenen Mülltonne bedeutet, dass dieses Gerät am Ende der Nutzungzeit nicht über den Hausmüll entsorgt werden darf. Das Gerät ist bei eingerichteten Sammelstellen, Wertstoffhöfen oder Entsorgungsbetrieben abzugeben. Händler von Elektrogeräten mit einer Verkaufsoberfläche von mind. 400 m² für Elektrogeräte und ebensmittenhändler mit einer Fläche von 800 m², die mehrfach im Jahr Elektrogeräte anbieten, sind verpflichtet, Elektrogeräte zurückzunehmen. Rücknahme und Entsorgung sind für Sie kostenfrei. Vor dem Kauf eines neuen Geräts haben Sie das Recht, ein entsprechendes Algerät unentgeltlich zurückzugeben. Bitte löschen Sie vor der Rückgabe alle personenbezogenen Daten. Bitte entnehmen Sie vor der Rückgabe Batterien oder Akkumulatoren, die nicht vom Algerät umschlossen sind, sowie Lampen, die zerstörungsfrei entnommen werden können und führen diese einer separaten Sammlung zu. **(NL) Afvalverwijdering:** Het symbool van de doorgekruiste afvalbak betekent dat dit apparaat aan het einde van zijn levensduur niet bij het huishoudelijk afval moet worden goedgevoerd. Het apparaat moet worden afgevoerd op speciale afvalverzamelplaatsen, recyclingplaatsen of afvalverwerkingsbedrijven. Detailhandelaren in elektrische apparaten met een verkoopoppervlakte van ten minste 400 m² voor elektrische apparaten en kruideniers met een oppervlakte van 800 m² die meerdere keren per jaar elektrische apparaten aanbieden, zijn verplicht elektrische apparaten terug te nemen. Retourneren en afvoeren is voor u gratis. Bij aanschaf van een nieuw apparaat heeft u het recht om een bijbehorend oud apparaat kosteloos te retourneren. U heeft alle persoonlijke gegevens voordat u het apparaat retourneert. Verwijder voor het retourneren batterijen of oplaadbare batterijen die niet bij het oude apparaat zijn ingesloten, evenals lampen die zonder vernietiging kunnen worden verwijderd, en lever deze in bij een gescheiden inzamelingspunt. **(FR/BE) Traitement des déchets:** Le symbole de la poubelle barrée d'une croix signifie que cet appareil ne doit pas être jeté avec les ordures ménagères en fin de vie. L'appareil doit être déposé dans des points de collecte spécialement aménagés, des parcs de recyclage ou des entreprises d'élimination. Revendeurs d'appareils électroménagers disposant d'une surface de vente d'au moins 400 m² pour appareils électroménagers et épiciers d'une superficie de 800 m², qui proposent du matériel électrique plusieurs fois par an, sont dans l'obligation de reprendre le matériel électrique. Le retour et l'élimination sont gratuits pour vous. Lorsque vous achetez un nouvel appareil, vous avez le droit de retourner gratuitement un ancien appareil correspondant. Veuillez supprimer toutes les données personnelles avant de retourner l'appareil. Avant de retourner, veuillez retirer les piles ou les piles rechargeables qui ne sont pas enfermées dans l'ancien appareil, ainsi que les lampes qui peuvent être retirées sans destruction, et les jeter dans une collecte séparée. **(PL) Utylizacja odpadów:** Symbol przekreślonego kosza na śmieci na kółkach oznacza, że tego urządzenia nie wolno wyrzucić wraz z odpadami domowymi po zakończeniu jego okresu użytkowania. Urządzenie należy zutilizować w specjalnie do tego wyznaczonych punktach zbiórki, punktach recyklingu lub firmach zajmujących się utylizacją odpadów. Sprzedawcy sprzętu elektrycznego o powierzchni sprzedaży co najmniej 400 m² sprzętu elektrycznego oraz sklepy spożywcze o powierzchni 800 m², które oferują sprzęt elektryczny kilka razy w roku, są zobowiązane do odbioru sprzętu elektrycznego. Zwrot i utylizacja są dla Państwa bezpłatne. Kupując nowe urządzenie, masz prawo do bezpłatnego zwrotu odpowiedniego starego urządzenia. Przed zwrotem urządzenia należy usunąć wszystkie dane osobowe. Przed zwrotem należy wyjąć baterie lub akumulatory, które nie są dołączone do starego urządzenia, a także lampy, które można wyjąć bez zniszczenia i przekazać je do osobnej zbiórki. **(CZ) Likvidace odpadů:** Symbol přeškrtnutého kontejneru na kolečkách znamená, že tento spotřebič nesmí být na konci své životnosti likvidován s domovním odpadem. Spotřebič musí být zlikvidován ve specialně zřízených sběrných místech, recyklačních dvorcích nebo společnostech pro likvidaci odpadů. Povinností zvláště odborných obchodníků jsou malobchodců a elektrospecialistů s prodejní plochou minimálně 400 m² u elektrospecialisty a potraviny s plochou 800 m², které nabízejí elektrozařízení několikrát ročně. Válcení a likvidace jsou pro vás zdarma. Při nákupu nového zařízení máte právo zdarma vrátit odpovídající staré zařízení. Před vrácením spotřebiče vymažte všechna osobní data. Před vrácením vymažte baterie nebo dobijací baterie, které nejsou přiloženy ke starému zařízení, stejně jako lampy, které lze vymout bez zničení, a odevzdejte je do oddělené sbírky. **(SK) Likvidácia odpadov:** Symbol přeškrtnutého odpadkového koše na kolečkách znamená, že tento spotřebič sa po skončení životnosti nesmie likvidovať s domovým odpadom. Spotřebič sa musí likvidovať na špeciálne zriadených zberných miestach, recyklačných dvorcích alebo spoločnostiach pro likvidáciu odpadů. Malobchodci s elektrospecialistami s predajnou plochou najmenej 400 m² pre elektrospecialistu a potraviny s plochou 800 m², ktorí ponúkajú elektrozaariadenia niekoľkokrát do roka, sú povinní prevziať elektrozaariadenia. Vrátenie a likvidácia sú pre vás bezplatné. Pri kúpe nového zariadenia máte právo bezplatne vrátiť zodpovedajúce staré zariadenie. Pred vrátením spotrebiča vymažte všetky osobné údaje. Pred vrátením vyberte batérie alebo nabíjateľné batérie, ktoré nie sú priložené k starému zariadeniu, ako i lampy, ktoré je možné vybrať bez zničením. **(ES) Depósito de basuras:** El símbolo del contenedor con ruedas tachado significa que este aparato no debe desecharse con la basura doméstica al final de su vida útil. El aparato debe desecharse en puntos de recogida, viviendas de reciclaje o empresas de eliminación de residuos especialmente habilitados. Minoristas de electrodomésticos con una superficie de venta de al menos 400 m² de electrodomésticos y ultramarcos con una superficie de 800 m², que ofrecen equipos electrónicos varias veces al año, están obligados a retirar equipos eléctricos. La devolución y la eliminación son gratuitas para usted. Cuando compra un dispositivo nuevo, tiene derecho a devolver gratuitamente un dispositivo antiguo correspondiente. Agogue todos os dados pessoais antes de devolver o aparelho. Antes de devolver, remova as baterias ou baterias recarregáveis que não estão incluídas no dispositivo antigo, bem como as lâmpadas que podem ser removidas sem destruição e descarte-as em uma coleta seletiva. **(IT) Smaltimento rifiuti:** Il simbolo del bidone su ruote barrato significa che questo apparecchio non deve essere smaltito insieme ai rifiuti domestici al termine della sua vita utile. L'apparecchio deve essere smaltito in appositi punti di raccolta, centri di riciclaggio o ditte di smaltimento. Rivenditori di elettrodomestici con una superficie di vendita di almeno 400 m² per elettrodomestici e alimentari con una superficie di 800 m², che offrono apparecchiature elettriche più volte all'anno, sono obbligati a ritirare le apparecchiature elettriche. La restituzione e lo smaltimento sono gratuiti per te. Quando acquisti un nuovo dispositivo, hai il diritto di restituire gratuitamente un vecchio dispositivo corrispondente. Si prega di cancellare tutti i dati personali prima di restituire l'apparecchio. Prima della restituzione, rimuovere le batterie o le batterie ricaricabili non incluse nel

Neugerätes haben Sie das Recht, ein entsprechendes Algerät unentgeltlich zurückzugeben. Bitte löschen Sie vor der Rückgabe alle personenbezogenen Daten. Bitte entnehmen Sie vor der Rückgabe Batterien oder Akkumulatoren, die nicht vom Algerät umschlossen sind, sowie Lampen, die zerstörungsfrei entnommen werden können und führen diese einer separaten Sammlung zu. **(NL) Afvalverwijdering:** Het symbool van de doorgekruiste afvalbak betekent dat dit apparaat aan het einde van zijn levensduur niet bij het huishoudelijk afval moet worden goedgevoerd. Het apparaat moet worden afgevoerd op speciale afvalverzamelplaatsen, recyclingplaatsen of afvalverwerkingsbedrijven. Detailhandelaren in elektrische apparaten met een verkoopoppervlakte van ten minste 400 m² voor elektrische apparaten en kruideniers met een oppervlakte van 800 m² die meerdere keren per jaar elektrische apparaten aanbieden, zijn verplicht elektrische apparaten terug te nemen. Retourneren en afvoeren is voor u gratis. Bij aanschaf van een nieuw apparaat heeft u het recht om een bijbehorend oud apparaat kosteloos te retourneren. U heeft alle persoonlijke gegevens voordat u het apparaat retourneert. Verwijder voor het retourneren batterijen of oplaadbare batterijen die niet bij het oude apparaat zijn ingesloten, evenals lampen die zonder vernietiging kunnen worden verwijderd, en lever deze in bij een gescheiden inzamelingspunt. **(FR/BE) Traitement des déchets:** Le symbole de la poubelle barrée d'une croix signifie que cet appareil ne doit pas être jeté avec les ordures ménagères en fin de vie. L'appareil doit être déposé dans des points de collecte spécialement aménagés, des parcs de recyclage ou des entreprises d'élimination. Revendeurs d'appareils électroménagers disposant d'une surface de vente d'au moins 400 m² pour appareils électroménagers et épiciers d'une superficie de 800 m², qui proposent du matériel électrique plusieurs fois par an, sont dans l'obligation de reprendre le matériel électrique. Le retour et l'élimination sont gratuits pour vous. Lorsque vous achetez un nouvel appareil, vous avez le droit de retourner gratuitement un ancien appareil correspondant. Veuillez supprimer toutes les données personnelles avant de retourner l'appareil. Avant de retourner, veuillez retirer les piles ou les piles rechargeables qui ne sont pas enfermées dans l'ancien appareil, ainsi que les lampes qui peuvent être retirées sans destruction, et les jeter dans une collecte séparée. **(PL) Utylizacja odpadów:** Symbol przekreślonego kosza na śmieci na kółkach oznacza, że tego urządzenia nie wolno wyrzucić wraz z odpadami domowymi po zakończeniu jego okresu użytkowania. Urządzenie należy zutilizować w specjalnie do tego wyznaczonych punktach zbiórki, punktach recyklingu lub firmach zajmujących się utylizacją odpadów. Sprzedawcy sprzętu elektrycznego o powierzchni sprzedaży co najmniej 400 m² sprzętu elektrycznego oraz sklepy spożywcze o powierzchni 800 m², które oferują sprzęt elektryczny kilka razy w roku, są zobowiązane do odbioru sprzętu elektrycznego. Zwrot i utylizacja są dla Państwa bezpłatne. Kupując nowe urządzenie, masz prawo do bezpłatnego zwrotu odpowiedniego starego urządzenia. Przed zwrotem urządzenia należy usunąć wszystkie dane osobowe. Przed zwrotem należy wyjąć baterie lub akumulatory, które nie są dołączone do starego urządzenia, a także lampy, które można wyjąć bez zniszczenia i przekazać je do osobnej zbiórki. **(CZ) Likvidace odpadů:** Symbol přeškrtnutého kontejneru na kolečkách znamená, že tento spotřebič nesmí být na konci své životnosti likvidován s domovním odpadem. Spotřebič musí být zlikvidován ve specialně zřízených sběrných místech, recyklačních dvorcích nebo společnostech pro likvidaci odpadů. Povinností zvláště odborných obchodníků jsou malobchodců a elektrospecialistů s prodejní plochou minimálně 400 m² u elektrospecialisty a potraviny s plochou 800 m², které nabízejí elektrozařízení několikrát ročně. Válcení a likvidace jsou pro vás zdarma. Při nákupu nového zařízení máte právo zdarma vrátit odpovídající staré zařízení. Před vrácením spotřebiče vymažte všechna osobní data. Před vrácením vymažte baterie nebo dobijací baterie, které nejsou přiloženy ke starému zařízení, stejně jako lampy, které lze vymout bez zničení, a odevzdejte je do oddělené sbírky. **(SK) Likvidácia odpadov:** Symbol přeškrtnutého odpadkového koše na kolečkách znamená, že tento spotřebič sa po skončení životnosti nesmie likvidovať s domovým odpadom. Spotřebič sa musí likvidovať na špeciálne zriadených zberných miestach, recyklačných dvorcích alebo spoločnostiach pro likvidáciu odpadů. Malobchodci s elektrospecialistami s predajnou plochou najmenej 400 m² pre elektrospecialistu a potraviny s plochou 800 m², ktorí ponúkajú elektrozaariadenia niekoľkokrát do roka, sú povinní prevziať elektrozaariadenia. Vrátenie a likvidácia sú pre vás bezplatné. Pri kúpe nového zariadenia máte právo bezplatne vrátiť zodpovedajúce staré zariadenie. Pred vrátením spotrebiča vymažte všetky osobné údaje. Pred vrátením vyberte batérie alebo nabíjateľné batérie, ktoré nie sú priložené k starému zariadeniu, ako i lampy, ktoré je možné vybrať bez zničením. **(ES) Depósito de basuras:** El símbolo del contenedor con ruedas tachado significa que este aparato no debe desecharse con la basura doméstica al final de su vida útil. El aparato debe desecharse en puntos de recogida, viviendas de reciclaje o empresas de eliminación de residuos especialmente habilitados. Minoristas de electrodomésticos con una superficie de venta de al menos 400 m² de electrodomésticos y ultramarcos con una superficie de 800 m², que ofrecen equipos electrónicos varias veces al año, están obligados a retirar equipos eléctricos. La devolución y la eliminación son gratuitas para usted. Cuando compra un dispositivo nuevo, tiene derecho a devolver gratuitamente un dispositivo antiguo correspondiente. Agogue todos os dados pessoais antes de devolver o aparelho. Antes de devolver, remova as baterias ou baterias recarregáveis que não estão incluídas no dispositivo antigo, bem como as lâmpadas que podem ser removidas sem destruição e descarte-as em uma coleta seletiva. **(IT) Smaltimento rifiuti:** Il simbolo del bidone su ruote barrato significa che questo apparecchio non deve essere smaltito insieme ai rifiuti domestici al termine della sua vita utile. L'apparecchio deve essere smaltito in appositi punti di raccolta, centri di riciclaggio o ditte di smaltimento. Rivenditori di elettrodomestici con una superficie di vendita di almeno 400 m² per elettrodomestici e alimentari con una superficie di 800 m², che offrono apparecchiature elettriche più volte all'anno, sono obbligati a ritirare le apparecchiature elettriche. La restituzione e lo smaltimento sono gratuiti per te. Quando acquisti un nuovo dispositivo, hai il diritto di restituire gratuitamente un vecchio dispositivo corrispondente. Si prega di cancellare tutti i dati personali prima di restituire l'apparecchio. Prima della restituzione, rimuovere le batterie o le batterie ricaricabili non incluse nel

Vecchio dispositivo, nonché le lampade che possono essere rimosse senza distruzione, e smaltirle in una raccolta separata. **(HR) Odlaganje smeća:** Simbol prikazuje kante za smeće na kotačićima znači da se ovaj uređaj ne smije odlagati s kućnim otpadom na kraju njegovog životnog vijeka. Uređaj se mora odložiti na posebno postavljenim sabirnim mjestima, reciklažnim dvorištima ili tvrkama za zbrinjavanje. Trgovci na malo električnim uređajima s prodajnom površinom od najmanje 400 m² za električne uređaje i trgovine mješovitom robom s površinom od 800 m² koji nude električnu opremu nekoliko puta godišnje, dužni su preuzeti električnu opremu. Povrat i zbrinjavanje su za vas besplatni. Kada kupite novi uređaj, imate pravo vratiti odgovarajući stari uređaj bez naknade. Prije vraćanja uređaja izbrisite sve osobne podatke. Prije povratka uklonite baterije ili punjive baterije koje nisu pričvršćene starom uređaju, kao i svjetiljke koje se mogu izvaditi bez uništenja, te ih odložite u zasebno prikupljanje **(SR) Odlaganje odpadkov:** Simbol prečrtane smetnjaka na košesih pomeni, da tega aparata po koncu njegove življenjske dobe ne smete zavreći med gospodinske odpadke. Napravo je treba oddati na posebno postavljenih zbirnih mestih, reciklažnih mestih ali i v področjih za odstanjevanje odpadkov. Trgovci na drobno z električnimi aparati s prodajno površino najmanj 400 m² za električne aparate in živilske trgovine s površino 800 m², ki ponujajo električno opremo večkrat letno, so dolžni prevzeti električno opremo. Vračilo in odlaganje sta za vas brezplačni. Ob nakupu nove naprave imate pravico do brezplačnega vračila pripadajoče stare naprave. Pred vračilo aparata izbrisite vse osebne podatke. Prosimo, da pred vračilo odstranite baterije ali polnilne baterije, ki niso pričvrščene stari napravi, ter svetilke, ki jih je mogoče odstraniti brez uničenja, in jih oddate na ločeno zbirališče. **(HU) Hulladékkezelés:** Az áthúzott, kerekesszemetesek szimbóluma azt jelenti, hogy a készüléket hasznos élettartama végén nem szabad a háztartási hulladékkal együtt kidobni. A készüléket speciálisan kialakított gyűjtőhelyeken, újrafhasználható bűtökepek vagy ártalmatlanító oögekben kell leadni. Elektromos készülékek kiskereskedelmi legább 400 m²-es elektromos készülékek és élelmiszerboltok értékesítési területénél 800 m² alapterületű, évente többször kínál elektromos berendezéseket kiskereskedelmi üzletében. A visszaküldés és a eljeltetés ingyenes az Ön számára. Új készülék vásárlásakor jogában áll a meglehető régi készüléket ingyenesen visszaküldeni. Kérjük, a készülék visszaküldése előtt töröljön minden személyes adatot. Kérjük, hogy visszaküldés előtt távolítsa el az elemeket vagy újratölthető elemeket, amelyeket nem zart be a régi készülék, valamint a nconcsolis nékül eltávolított lámpákat, és helyezze el a szelektív gyűjtőbe. **(RO) Eliminarea deeurilor:** Simbolul coşului de gunoi înalt cu trei înseamnă că acest aparat nu trebuie aruncat împreună cu deeurile menajere în şafărul dumneavoastră de acasă. Aparatul trebuie aruncat în puncte de colectare speciale amenajate, curţi de reciclare sau companii de eliminare. Comercianţii cu amănuntul de aparate electrice cu o suprafaţă de vânzare de cel puţin 400 m² pentru electrocasnice şi băcăni cu o suprafaţă de 800 m², care oferă echipamente electrice de mai multe ori pe an, sunt obligaţi să recupereze echipamentele electrice. Returnarea şi eliminarea sunt gratuite pentru dvs. Când achiziţionaţi un dispozitiv nou, aveţi dreptul de a returna gratuit un dispozitiv vechi corespunzător. Vă rugăm să ştergeţi toate datele personale înainte de a returna aparatul. Înainte de a returna, vă rugăm să scoateţi bateriile sau bateriile reîncărcabile care nu sunt incluse în vechiul dispozitiv, precum şi lămpile care pot fi îndepărtate fără distruge şi anşurati-le într-o colecţie separată. **(GR) Απορριψη απορριψιμων:** Το σύμβολο του διακρωµιένου κάδου απορριψιμων σηµαίνει ότι αυτή η συσκευή δεν πρέπει να απορριπτεται μαζί με τα οικιακά απορριψιματα στο τέλος της ωφέλιµης ζωής της. Η συσκευή πρέπει να απορριπτεται σε ειδικό διαχωρισµένο σηµείο συλλογής, ναυπηγεία ανακύκλωσης ή εταιρείες αποκολλήσεως. Οι έμποροι ηλεκτρικών συσκευών µε επιφάνεια πώλησης τουλάχιστον 400 m² για ηλεκτρικές συσκευές και τα παντοπωλεία επιφάνειας 800 m², που προσφέρουν ηλεκτρικό εξοπλισµό πολλές φορές το χρόνο, υποχρεούνται να πάρουν πίσω τον ηλεκτρικό εξοπλισµό. Η απορριψη και η διάθεση είναι δωρεάν για εσάς. Όταν αγοράσετε ένα νέο συσκευή, έχετε το δικαίωµα να επιστρέψετε µια αντίστοιχη παλιά συσκευή χωρίς χρέωση. Πριν επιστρέψετε, αφαιρέστε όλες τις προσωπικές δεδοµένα πριν επιστρέψετε τη συσκευή. Πριν επιστρέψετε, αφαιρέστε τις υποδοχές ή τις απορριψιµές υποδοχές που δεν περιλαµβάνονται από την παλιά συσκευή, καθώς και τις λάµπες που µπορούν να αφαιρεθούν χωρίς να καταστραφούν και πιάστε τις σε ξεχωριστό συλλογή. **(BG) Изхвърляне на отпадъци:** Символът на зачервявания кош за боклуке на колегата означава, че този уред не трябва да се изхвърля заедно с битовите отпадъци в края на ползвания му живот. Уредът трябва да се изхвърля в специално създадени пунктове за събиране, площадки за рециклиране или фирми за изхвърляне. Търговците на drobno с електроуреди с търговска площ най-малко 400 m² за електроуреди и бака̀ни с площ 800 m², които предлагат електрически уреди няколко пъти в годината, са длъжни да приемат обратно електрическо оборудване. Връщането и изхвърлянето са безплатни за Вас. Когато закупите ново устройство, имате право да върнете безплатно съответното старо устройство. Моля, изтрийте всички лични данни, преди да върнете уреда. Преди да върнете, моля, извадете батериите или презареждаемите батерии, които не са включени в старото устройство, като и лампите, които могат да бъдат премазнати без унищожаване, и ги изхвърлете в отделно събиране.