



Пакетные выключатели и переключатели **ПВ** и **ПП**

Руководство по эксплуатации. Паспорт

1. Назначение

1.1. Пакетные выключатели (ПВ) и переключатели (ПП) предназначены для использования в электрических цепях напряжением до 400 В переменного тока частотой 50 и 60 Гц и в электрических цепях напряжением до 220 В постоянного тока в качестве:

- вводных выключателей и переключателей в

цепях управления электроустановками распределения энергии;

- коммутационных аппаратов с ручным приводом для нечастых включений и отключений;
- для ручного управления асинхронными двигателями в электрических цепях переменного тока.

2. Конструкция и принцип действия

2.1. Корпус пакетного выключателя состоит из нескольких пакетов. Каждый пакет состоит из неподвижных колец из изоляционного материала, в который вмонтированы контакты. Внутри колец размещаются подвижные диски с контактными пластинами, закрепленными

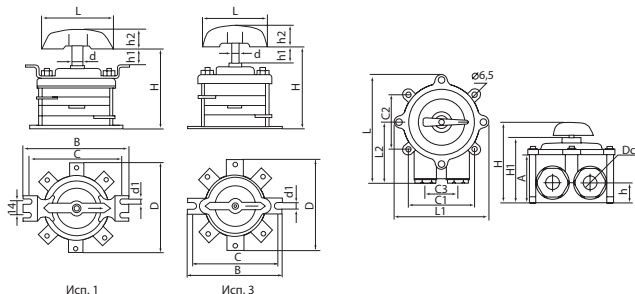
на оси. В крышке помещено пружинное приспособление, с помощью которого достигается «мгновенное» замыкание и размыкание контактов, независимо от скорости поворота ручки. Выключатель собирается и крепится к крышке с помощью скобы и шпилек.

3. Технические характеристики

Таблица 1. Технические характеристики

Наименование параметра		Значение
Рабочая температура, °С		от -40 до +45
Режимы работы		продолжительный, прерывисто-продолжительный и повторно-кратковременный
Циклов переключения, максимально, в час		120
Механическая износостойчивость, переключений	В цепях переменного тока	при коэффициенте мощности 0,8 - 20000; при коэффициенте мощности 0,3 - 10000;
	В цепях постоянного тока	с отношением LR 0,0025 - 20000 с отношением LR 0,01 - 10000, где L - индуктивность цепи, R - омическое сопротивление цепи.
Вид климатического исполнения по ГОСТ 15150		М

4. Габаритные и установочные размеры



Исп. 1

Исп. 3

Рисунок 1. Схемы габаритных размеров пакетных выключателей IP00 и в корпусе из пластика IP56

Таблица 2. Значения габаритных размеров пакетных выключателей IP00

ПВ, ПП тип IP00	Размеры, мм									
	H	L	h1	D	d	d1	C		B	
							исполнение		исполнение	
							исп. 1	исп. 3	исп. 1	исп. 3
1-16	49	45	16	60	6	5	71	55	87	65
2-16	55		17							
3-16	60									
4-16	65	78	22	92	8	6	103	90	117	100
2-40	78									
3-40	88									
4-40	98									
2-63	108									
3-63	128									
2-100	103	113	17	130	9	7	137	125	153	140
3-100	118		20							

Таблица 3. Значения габаритных размеров пакетных выключателей в корпусе из пластика IP56

ПВ, ПП тип IP56 пластиковый корпус	Размеры, мм										
	L	L1	L2	H	H1	h	A	C1	C2	C3	Dc
1-16	120	120	70	81	65	20	46	80	60	36	15
2-16											
3-16											
4-16	140	140	92	120	97		75	100	100	40	20
2-40	160			128	103						
3-40											
2-63	185										
2-100	190	120	160	130	34	82	130	130	57	32	190
3-100											

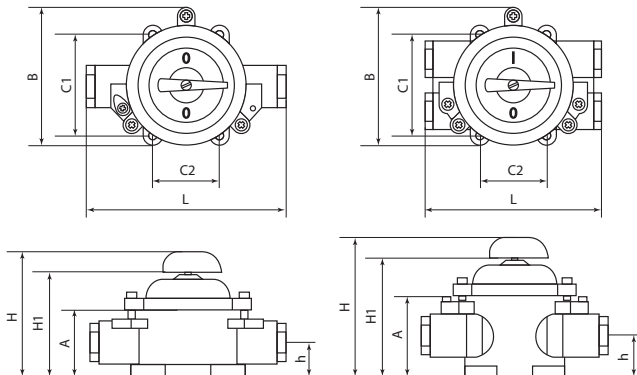


Рисунок 2. Схемы габаритных размеров пакетных выключателей и переключателей в корпусе из силумина IP56

Таблица 4. Значения габаритных размеров пакетных выключателей и переключателей в корпусе из силумина IP56

ПВ, ПП тип IP56 силуминовый корпус	Номер рис.	Размеры, мм							
		L	B	H	H1	A	h	C1	C2
ПВ									
2-16	1	150	105	90	70	40	22	80	60
2-40	1	200	130	150	120	60	35	100	100
2-63	2	230	155	190	145	80	49	124	145
2-100	2	250	175	230	165	95	56	136	158
3-16	1	150	105	90	70	40	22	80	60
3-40	1	200	130	150	120	60	35	100	100
3-63	2	230	155	190	145	80	49	124	145
3-100	2	260	175	230	165	95	56	136	158
ПП									
2-16/H2	1	150	105	90	70	40	22	80	60
2-16/H3	2	140	105	105	88	57	28	80	60
2-25/H2	1	200	130	150	120	60	35	100	100
2-40/H2	1	200	130	150	120	60	35	100	100
2-63	2	230	155	190	145	80	49	124	145
2-100	2	250	175	230	165	95	56	136	158
3-16/H2	2	140	105	108	88	57	28	80	60
3-40/H2	1	180	140	150	120	67	35	100	100
3-63	2	230	155	190	145	80	49	124	145
3-100	2	260	175	230	165	95	56	136	158

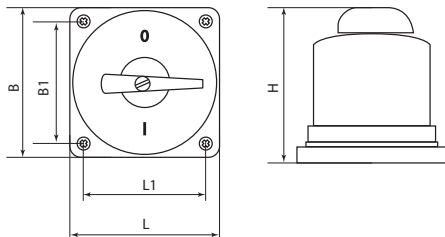


Рисунок 3. Схемы габаритных размеров пакетных выключателей в корпусе из карболита IP30

Таблица 5. Значения габаритных размеров пакетных выключателей в корпусе из карболита IP30

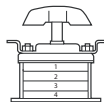
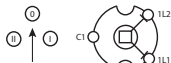
ПВ тип IP30 карболитовый корпус	Размер, мм				
	H	L	L1	B	B1
2-16	89	65	78	78	65
3-16					

5. Электрические схемы расположения контактов

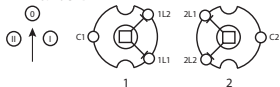
Пакетные переключатели ПП

Расположение пакетов

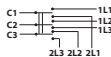
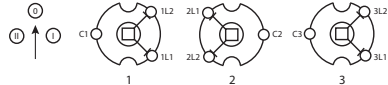
1-но полюсный



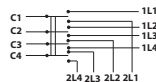
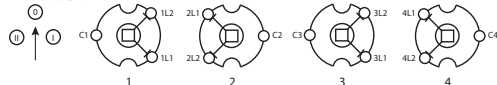
2-х полюсный



3-х полюсный

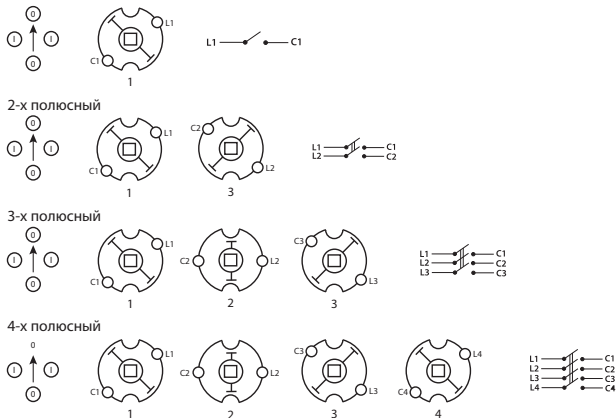


4-х полюсный



4

Пакетные выключатели ПВ



6. Условия транспортирования и хранения

6.1. Транспортирование изделий допускается в упаковке изготовителя любым видом крытого транспорта, обеспечивающим предохранение упакованной продукции от механических повреждений, загрязнения и попадания влаги.

6.2. Хранение изделия осуществляется только в упаковке изготовителя в помещениях с естественной вентиляцией при температуре окружающего воздуха от -45 до +50 °С.

7. Гарантийные обязательства

7.1. Купленное Вами изделие требует специальной установки и подключения. Вы можете обратиться в уполномоченную организацию, специализирующуюся на оказании такого рода платных услуг. При этом требуйте наличия соответствующих разрешительных документов (лицензии, сертификатов и т. п.). Лица, осуществившие установку и подключение изделия, несут ответственность за правильность проведенной работы. Помните, квалифицированная установка изделия необходима для его дальнейшего функционирования и гарантийного обслуживания.

7.2. Если в процессе эксплуатации изделия Вы считаете, что параметры его работы отличаются от

изложенных в данном Руководстве по эксплуатации, рекомендуем обратиться за консультацией в организацию, продавшую Вам изделие.

7.3. Производитель устанавливает гарантийный срок на данное изделие в течение 3 лет со дня продажи при условии соблюдения потребителем правил транспортирования, хранения и эксплуатации, изложенных в данном Руководстве по эксплуатации.

7.4. Во избежание возможных недоразумений сохраняйте в течение срока службы документы, прилагаемые к изделию при его продаже (накладные, гарантийный талон, чек).

7.5. Гарантия не распространяется на изделие, недостатки которого возникли вследствие:

- нарушения потребителем правил транспортирования, хранения или эксплуатации изделия;
- действий третьих лиц;
- ремонта или внесения несанкционированных изготовителем конструктивных или схемотехнических изменений неуполномоченными лицами;
- отклонения от государственных стандартов (ГОСТов) и норм питающих сетей;
- неправильной установки и подключения изделия;
- действий непреодолимой силы (стихия, пожар, молния и т. п.).

8. Ограничение ответственности

8.1. Производитель не несет ответственности за:

- прямые, косвенные или вытекающие убытки, потерю прибыли или коммерческие потери, каким бы то ни было образом связанные с изделием;
- возможный вред, прямо или косвенно нанесенный изделием людям, домашним животным, имуществу в случае, если это произошло в результате несоблюдения правил и условий

эксплуатации и установки изделия либо умышленных или неосторожных действий покупателя (потребителя) или третьих лиц.

8.2. Ответственность производителя не может превысить собственной стоимости изделия.

8.3. При обнаружении неисправностей в период гарантийных обязательств необходимо обращаться по месту приобретения изделия.

9. Свидетельство о приемке

Пакетный выключатель ПВ (или переключатель ПП) соответствует требованиям технического регламента Таможенного Союза ТР/ТС 004/2011 и признан годным к эксплуатации.

Дата изготовления «__» _____ 201__ г.

Штамп технического контроля изготовителя _____

Дата продажи «__» _____ 201__ г.

Подпись продавца _____

Штамп магазина

TDM ELECTRIC
117405, РФ, г. Москва, ул. Дорожная, д. 60 Б
Телефон: +7 (495) 727-32-14, (495) 640-32-14
Факс: +7 (495) 727-32-44
info@tdme.ru

Произведено по заказу и под контролем TDM ELECTRIC на заводе Вэньчжоу Рокгранд Трэйд Кампани, Лтд. Китай, г. Вэньчжоу, ул. Шифу, здание Синь, оф. А1501

Если в процессе эксплуатации продукции у Вас возникли вопросы, Вы можете обратиться в сервисную службу TDM ELECTRIC по бесплатному телефону: 8 (800) 700-63-26 (для звонков на территории РФ).

Подробнее об ассортименте продукции торговой марки TDM ELECTRIC Вы можете узнать на сайте www.tdme.ru.



RU Паспорт

- Наименования продукции, тип, марка, модель:**
Пакетный переключатель ГП / Пакетный выключатель ПВ.
- Область применения:** в промышленности.
- Основные технические характеристики и параметры:**
230/380 В, 50 Гц, 16-100 А, М, IP00/IP56, -40+45 °С, h 0,06-0,231, w 0,06-0,13, l 0,06-0,13 (м).
- Правила и условия монтажа**
В соответствии с руководством по эксплуатации, хранить в упаковке, перевозить в закрытом транспорте, не требует специальной утилизации.
- Правила и условия безопасной эксплуатации (использования)**
Не разбирать, не бросать, не погружать в воду.
- Информация о мерах, которые следует принять при обнаружении неисправности продукции**
Обращаться по месту приобретения.
- Месяц/год изготовления продукции, срок службы, гарантийный срок**
Дата изготовления « ____ » _____ 20 ____ г.
Срок службы не менее 20 лет.
Гарантийный срок 3 года.

- Наименование и местонахождение изготовителя (уполномоченного представителя), импортера, информация для связи с ними**
Произведено по заказу и под контролем TDM ELECTRIC на заводе: Вэнчжоу Рокгранд Трейд Кампани, Лтд.
Адрес: Китай, г. Вэнчжоу, ул. Шифу, здание Сяньи, оф. А1501.
Телефон: +86(577)88982822.
Импортеры:
1. ООО «Мираж» – Россия, 690091, г. Владивосток, ул. Светланская, д. 66Б, 1 этаж.
2. ООО «Ольфен» – Россия, 690013, Приморский край, г. Владивосток, ул. Ладыгина, 19, кв. 54.
3. ООО «Орбита» – Россия, 690091, г. Владивосток, ул. Авроровская, д. 17, оф. 35.
4. ООО «Экспедитор» – Россия, 142000, г. Домодедово, м-н Центральный, ул. Корнеева, д. 8.
5. ООО «МУССОН» – Россия, 690069, г. Владивосток, ул. Давыдова, д. 4, кв. 36.
6. ООО «Альгар» – Россия, 125368, г. Москва, 3-й Митинский переулок, д. 3.
7. ООО «Караван» – Россия, 117461, г. Москва, ул. Каховка д. 30 пом. 11, ком. 13.
8. ООО «ТД Посейдон» – Россия, 195197, г. Санкт-Петербург, ул. Васенко, д. 3, корп. 4.
9. ООО «Аврора Лайт» – Россия, 690025, Приморский край, г. Владивосток, ул. Перевала, д. 3.
10. ООО «Экуран Айти» – Россия, 105203, г. Москва, ул. Парковая 12-я, д. 7, помещ. №1.
11. ООО «ФТ-Сервис» – Россия, 690002, Приморский край, г. Владивосток, Океанский пр-д, д. 106, к. 1, кв. 81.
12. ООО «Фроза-Трейд» – Россия, 690048, г. Владивосток, ул. Овчинникова, д. 12А, оф. 2.
13. ООО «Антих» – Россия, 153014, Ивановская область, г. Иваново, ул. П/о, д. 215, офис №24.
14. ООО «Аванпорт» – Россия, 190020, г. Санкт-Петербург, наб. Обводного канала, д. 138, корпус 1, лит. В.
15. ООО «ЯСЕНЬ» – Россия, 236022, г. Калининград, ул. Дмитрия Донского, 17.
16. ООО «ПОДВОРЬЕ» – Россия, 107150, г. Москва, ул. Бойцовая, д. 17, корп. 3, офис 10.
17. ООО «ПРОФАЛЬЯНС» – Россия, 123481, г. Москва, ул. Фомичевой, д. 11, стр. 2.
18. РУП «Белтаможсервис» – Беларусь, 223049, Минская обл, Минский р-н, Шомыслицкий с/с, 17 км автодороги Минск-Дзержинск, административное здание, оф. 75.
19. ООО «Таргет» – Россия, 190031, г. Санкт-Петербург, ул. Ефимова, д. 5, лит. А, пом. 9-Н.
20. ООО «КОНТИНЕНТ» – Россия, 109052, г. Москва, ул. Смирновская, д. 25, стр. 2, каб. 124.
21. ООО «ЛИДЕР» – Россия, 194044, г. Санкт-Петербург, пр. Большой Сампсониевский, д. 18, лит. А, пом. 10Н
22. ООО «Трансперобалтик» – Беларусь, 220035, г. Минск, ул. Тимирязевская, д. 45, 3 этаж, каб. 40.
23. ООО «ФОРВАРД» – Россия, 125367, г. Москва, ул. Габричевского, д. 5, корп. 9

9. Свидетельство о приёме

Произдция торговой марки TDM ELECTRIC изготовлена и принята в соответствии с обязательными требованиями государственных стандартов, действующей технической документацией и признана годной для эксплуатации.

10. Комплектность

- Изделие.
- Паспорт.
- Упаковка.

KZ Төл құжат

- Өнімнің атауы, түрі, маркасы, моделі:**
Пакетный переключатель ГП / Пакетный выключатель ПВ.
- Пайдаланылатын аймағы:** өндірісте.
- Негізгі техникалық міндеттері мен параметрлері**
230/380 В, 50 Гц, 16-100 А, М, IP00/IP56, -40+45 °С, h 0,06-0,231, w 0,06-0,13, l 0,06-0,13 (м).
- Монтаж талабы және ережелері**
Тапсырғе жөнінде басшылықтың жұмысына сәйкес, қорала сақталуы тиіс, Жабулы келікте тасулы керек, Арнайы тазартуларды талап етпейді.
- Пайдалануға берудің қауіпсіздік ережелері мен шарттары (пайдалану)**
Шашың тастамау, лақтырмау.
- Өнімді пайдалануда ақаулар табылған жағдайда қолданылатын ақпарат**
Алған жерге хабарласу.
- Қызмет ету мерзімі, кепілдік мерзімі**
Қызмет ету мерзімі 20 жылдан кем емес.
Кепілдік мерзімі 3 жыл.
- Дайындаушының мекен-жайы мен аталуы (жауапты өкіл), шетке шығарушы, олармен байланыстың хабарламасы**
TDM ELECTRIC зауытында тапсырыспен және бақылауда жасалған Wenzhou Rockgrand Trade CO., LTD.
Мекен-жайы: NO. A1501, Xinyi building, Shifu road, Wenzhou, China.
Байланыс телефондары: +86(577)88982822.
Импортертауыштар:
1. «Мираж» ЖШҚ - Ресей, 690091, Владивосток қаласы, Светланская көшесі, 66 Б-үй, 1 қабат.
2. «Ольфен» ЖШҚ - Ресей, 690013, Примор аймағы, Владивосток қаласы, Ладыгина көшесі, 19-үй, 54-пәтер.
3. «Орбита» ЖШҚ - Ресей, 690091, Владивосток қаласы, Аврорская көшесі, 17-үй, 35 кенсе.
4. «Экспедитор» ЖШҚ - Ресей, 142000, Домодедова Оаласы, Центральный мөлтөк ауданы, Корнеева көшесі, 8-үй.
5. «Муссон» ЖШҚ - Ресей, 690069, Владивосток қаласы, Давыдов көшесі, 4-үй, 36 пәтер.
6. «Альгар» ЖШҚ - Ресей, 125368, Мәскеу қаласы, 3-ш Митинский түйік көшесі, 3-үй.
7. «Караван» ЖШҚ - Ресей, 117461, Мәскеу қаласы, Каховка көшесі, 30-үй, 1-үй-жайы, белмесі 13.
8. «СУ Посейдон» ЖШҚ - Ресей, 195197, Санкт-Петербург қаласы, Васенко көшесі, 3-үй/4.
9. «Аврора Лай» ЖШҚ - Ресей, 690025, Приморье өлкесі, Владивосток қаласы, Первая көшесі, 3-үй.
10. «Экуран Айти» ЖШҚ - Ресей, 105203, Мәскеу қаласы, Парковая 12 көшесі, 7-үй, үй-жай 1.
11. «ФК Сервис» ЖШҚ - Ресей, 690002, Приморье өлкесі, Владивосток қаласы, Океанский пр-дтың, 106-үйі/1, 81 пәтер.
12. «Фроза Трейд» ЖШҚ - Ресей, 690048, Владивосток қаласы, көшесі Овчинникова, 12А-үй, 2 кенсе.
13. «Антих» ЖШҚ - Ресей, 153014, Иванов облнысы, Иваново қаласы, П/о көшесі, 215-үй, №24 кенсе.
14. «Аванпорт» ЖШҚ - Ресей, 190020, Санкт-Петербург қаласы, Обводной каналы жағалауы, 138-үйі/1.
15. «ЯСЕНЬ» ЖШҚ - Ресей, 236022, Калининград қаласы, Д. Донской көшесі, 17-үй.
16. «ПОДВОРЬЕ» ЖШҚ - Ресей, 107150, Мәскеу қаласы, Бойцовая көшесі, 17-үй/3, 10 кенсе.
17. «ПРОФАЛЬЯНС» ЖШҚ - Ресей, 123481, Мәскеу қаласы, Фомичевой көшесі, 11-үй, 2-қаб.
18. РУК «Белтаможсервис» - Беларусь, 223049, Минск облысы, Минск ауданы, Шомыслицкий а/к, 17 км автожолы Минск-Дзержинск, ақмшлік құрылыс, 75 кенсе.
19. «Таргет» ЖШҚ - Ресей, 190031, Санкт-Петербург қаласы, Ефимова көшесі, 5-үй, құр. А, үй-жай. 9-Н.
20. «КОНТИНЕНТ» ЖШҚ - Ресей, 109052, Мәскеу қаласы, Смирновская көшесі, 25-үй, 2-құр., 124 кабинет.
21. «ЛИДЕР» ЖШҚ - Ресей, 194044, Санкт-Петербург қаласы, Үлкен Сампсоньевский даңғалы, 18-үй, литер А, белме 10Н.
22. «Трансперобалтик» ЖШҚ - Беларусь, 220035, Минск қаласы, Тимирязевская көшесі, 45-1-үй, 3- қабат, 40 – кабинет.
23. «ФОРВАРД» ЖШҚ - Ресей, 125367, Мәскеу қаласы, Габричевского көшесі, 5 - і-үй, корпус 9.

9. Қабылдау күзлігі

TDM ELECTRIC сауда маркасының өнімі мемлекеттік стандарттардың міндетті талаптарына, қолданыстың техникалық құжаттарға сәйкес әзірленген және қабылданған, қолданысқа лайық деп танылған.

10. Жинағы

- Өнім
- Төл құжат
- Қорап

TDM ELECTRIC
117405, РФ, г. Москва, ул. Дорожная, д. 60 Б
Телефон: +7 (495) 727-32-14, (495) 640-32-14
Факс: +7 (495) 727-32-44
info@tdme.ru

Если в процессе эксплуатации продукции у Вас возникли вопросы, Вы можете обратиться в сервисную службу TDM ELECTRIC по бесплатному телефону: 8 (800) 700-63-26 (для звонков на территории РФ). Подробнее об ассортименте продукции торговой марки TDM ELECTRIC Вы можете узнать на сайте www.tdme.ru.

EAC

AM Անձնագիր

1. Ապրանքի անվանումը, տեսակը, տիպը, մարկան.

Пакетный переключатель ПП / Пакетный выключатель ПВ.

2. Օգտագործման ոլորտ. Արդյունաբերություն:

3. T Չինական տեխնիկական պարամետրեր
230/380 B, 50 ԳՀ, 16-100 A, M, I P00/IP56, -40+45 °C, h 0,06-0,231, w 0,06-0,13, l 0,06-0,13 (M.):

4. Մուտաման կանոններն ու պայմանները
Չամանայն շահագործման ձեռնարկի, տեղափոխելի փակ տրանսպորտով պահանջվում է հատուկ օտարում:**5. Անվտանգ օգտագործման կանոններն ու պայմանները**

չ'մասնատել, չ'թափել:

6. Ապրանքի անսաքուռության դեպքում կիրառվող միջոցների մասին տեղեկություն

Դիմել գնման վայր:

7. Պիտանելության ժամկետ, երաշխեային ժամկետ

Արտադրման անսաթիվ « » 20 Բ:

պիտանելության ժամկետը ոչ պակաս, քան 20 տարի:

Երաշխեային ժամկետ 3 տարի:

8. Արտադրողի (լիազորված ներկայացուցիչի), ներմուծողի անվանումը և գտնվելու վայրը, հետադարձ կապի վերաբերյալ տեղեկություն

Գործարարում է TDM ELECTRIC պատվերով և հսկողությամբ: Արտադրված է Wenzhou Rockgrand Trade CO., LTD.

Չաստ. NO. A1501, Xinyi building, Shifu road, Wenzhou, China.

Չեռայտս. +86(577)88982822.

Ներմուծողներ.

1. «Միրած» ՍՊԸ - Ռուսաստան, 690091, ք. Վլադիվոստոկ, Ավելախակայա փ., 66բ, 1-ին հարկ:

2. «ՕլՖեն» ՍՊԸ - Ռուսաստան, 690013, Պրիմորսկի շրջան, ք. Վլադիվոստոկ, Լադիգինայի փ. 19 բն 54:

3. «Օրիչուս» ՍՊԸ - Ռուսաստան, 690091, ք. Վլադիվոստոկ, Ակտոռովկայա փ., տ. 17, գր. 35:

4. «Էքսպեդիտոր» ՍՊԸ - Ռուսաստան, 142000, ք. Դոմոդեդովո, տեղ. Կենտրոնական, Կորնեևի փ., տուն 8:

5. «ՄՈՒՍՈՆ» ՍՊԸ - Ռուսաստան, 690069, ք. Վլադիվոստոկ, Դավիդովի փ., տուն 4, բն. 36:

6. «Կլտաիր» ՍՊԸ - Ռուսաստան, 125368, ք. Մոսկվա, Միտիսկիյ 3-րդ կորպուս 3:

7. «Քարավան» ՍՊԸ - Ռուսաստան, 117461, ք. Մոսկվա, փ. Կախովկա 30, տար. 1, բն. 13:

8. «Անտոյի տուն Պեսեյրոն» ՍՊԸ - Ռուսաստան, 195197, ք. Սանկտ Պետերբուրգ, փ. Վասնեկոյ 3, կորպ. 4:

9. «Ալբրոա Լայթ» ՍՊԸ - Ռուսաստան, 690025, շրջան Պրիմորսկի, ք. Վլադիվոստոկ, փ. Պեմկայա 3:

10. «Էլուան Լյոթի» ՍՊԸ - Ռուսաստան, 105203, ք. Մոսկվա, փ. Պարկովայա 12-րդ 7, տար. 1:

11. «ՖՏ Սերվիս» ՍՊԸ - Ռուսաստան, 690002, շրջան Պրիմորսկի, ք. Վլադիվոստոկ, Օլեանսկիյ պող. 106, 1/81:

12. «Տրոգա-Թրեյդ» ՍՊԸ - Ռուսաստան, 690048, ք. Վլադիվոստոկ, փ. Օվչինիկովա 12ա, գր. 2:

13. «Անտե» ՍՊԸ - Ռուսաստան, 153014, շրջան Իվանովկայա, ք. Իվանով, փ. ՊՕ 215, գր. 24:

14. «Ավանսարո» ՍՊԸ - Ռուսաստան, 190020, ք. Սանկտ-Պետերբուրգ, Լաք. Օբլիվոկոզ կանախ-138, կորպուս 1-իտ B:

15. «Յանտե» ՍՊԸ - Ռուսաստան, 236022, ք. Կալինինգրադ, ք. Դմիտրիյա Դոսկոլո-17:

16. «ՊՐՈՒՆՈՐՅԵ» ՍՊԸ - Ռուսաստան, 107150, ք. Մոսկվա, փ. Բոյցովայա 17, կորպ. 3, գր.10:

17. «ՊՐՈՖՆԱԻՆԱՍ» ՍՊԸ - Ռուսաստան, 123481, ք. Մոսկվա, փ. Ֆոմինյո 11, շին. 2:

18. «Բելուսուոմոսերվիս» ՉՈՒԿ - Միևսկի շրջան, 223049, Միևսկի թաղ., գ/տ Շչոմիսիցիևի, Միևսկ-Պոմիսկ ավտոնաևապարիի 17-րդ կմ, ադմինիստրատիվ կառույց, գր. 75:

19. «Տարգետ» ՍՊԸ - Ռուսաստան, 190031, Սանկտ Պետերբուրգ, Եֆիմովի փ. 5, լիտ. A, տարածք 9-Н:

20. «Կոնտինետ» ՍՊԸ - Ռուսաստան, 109052, Մոսկվա Բարաք, Ամիրովկայա փողոց, տուն 25, շինություն 2, բնակարան 124:

21. «Լիդեյ» ՍՊԸ - Ռուսաստան, 194044, ք. Սանկտ-Պետերբուրգ, Բոլշոյ Սանյասինսկիյ պող.,տուն. 18, A, տար. 10H:

22. «Տրանսպեդիտոր» ՍՊԸ - Բելոռուսի Չարնապետություն, 220035, ք. Մինսկ, փ. Թիմիրյազևսկայա, 45տ., 3-րդ հարկ, 40 սենյակ

23. «ՖՈՒՎԱՐ» ՍՊԸ - Ռուսաստան, 125367, ք. Մոսկվա, փ. Գաբրիելսկով, Տո., 9-րդ կորպուս:

9. Ընդունման վկայական

TDM ELECTRIC ապրանքանիշը պատրաստված է և ընդունված է պետական առևտրային համապատասխան պահանջներով՝ գործող տեխնիկական փաստաթղթերով, որոնք ընդունված են բավարարող օգտագործման համար:

10. Դավաբազրում

- Արտադրանք
- Անձնագիր
- Փաթեթավորում

TDM ELECTRIC

117405, Փժ. Գ. Մոսկա, պ. Ըրոճայա, ժ. 60 B

Տեղեփո: +7 (495) 727-32-14, (495) 640-32-14

Փաե: +7 (495) 727-32-44

info@tdme.ru

Если в процессе эксплуатации продукции у Вас возникли вопросы, Вы можете обратиться в сервисную службу TDM ELECTRIC по бесплатному телефону: 8 (800) 700-63-26 (для звонков на территории РФ). Подробнее об ассортименте продукции торговой марки TDM ELECTRIC Вы можете узнать на сайте www.tdme.ru.

EAC