

СТОЛ ДЕТСКИЙ СКЛАДНОЙ

Умница

ПАСПОРТ

и руководство по эксплуатации

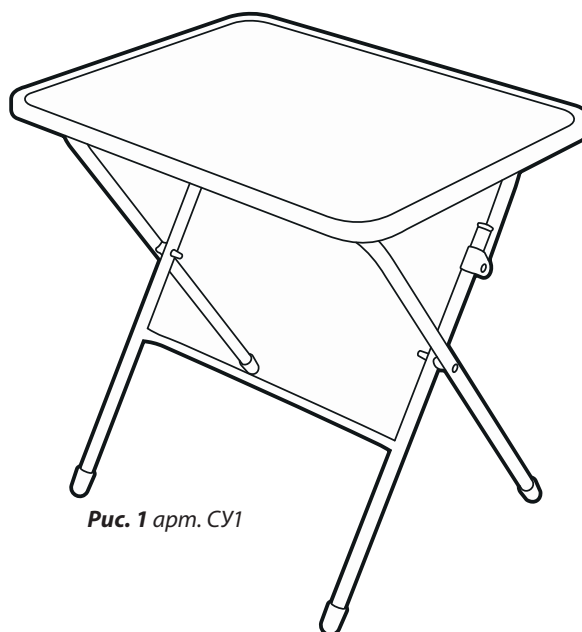


Рис. 1 арт. СУ1

Перед эксплуатацией следует ознакомиться с паспортом и руководством по эксплуатации. Следуя инструкции, выполните установку стола.

1. Назначение

Стол детский складной предназначен для детей дошкольного и младшего школьного возраста в качестве учебного пособия и места для выполнения школьных домашних заданий, а также занятий рисованием, лепкой, аппликацией.

2. Технические характеристики (таб. 1)

Параметры	значение
Размер стола (ДхШхВ), мм	600x450x580
Возрастная группа	3-7 лет
Мах нагрузка на стол, кг	40

3. Комплектность

стол..... 1 шт.
паспорт и руководство по эксплуатации..... 1 шт.
упаковка..... 1 шт.

4. Указания по эксплуатации

4.1. Для приведения стола в рабочее положение необходимо установить ножки на ровную горизонтальную поверхность, развести их, зафиксировать в рабочем положении до упора (рис. 2).

4.2. Не допускается продолжительное (более 5 минут) скопление жидкости на поверхности мебели. После каждого попадания жидкости удаляйте ее сухой тряпкой. Не допускается попадание жидкости в места соединения поверхности столешницы с кромкой ПВХ канта, так как соединение не герметично, и при воздействии влаги, разбухание столешницы неизбежно.

4.3. Хранить детский стол следует в сухом помещении при температуре не ниже +2°C при влажности 45-70%.

Не допускать попадания прямого солнечного света.

При этом мебель следует предохранять от загрязнений и механических повреждений.

4.4. Уход за изделием следует производить слегка влажной тряпкой или салфеткой.

5. Требования безопасности

5.1. Не допускается установка изделия на неровных поверхностях.

5.2. Убедитесь в надежности фиксации ножек, после приведения изделия в рабочее положение.

5.3. При эксплуатации мебельной продукции необходимо исключить попадание воды и иных жидкостей на элементы изделий мебели, соприкасающихся с полом.

5.4. При установке изделий в непосредственной близости от нагревательных и отопительных приборов, следует защитить поверхности мебели от нагрева. Температура нагрева элементов мебели не должна превышать +40°C.

Категорически не допускается:

5.5. Разрешать детям самостоятельно производить складывание или раскладывание стола.

5.6. Использовать стол не по назначению.

5.7. Вставать ногами на стол.

5.8. Оставлять детей без присмотра.

6. Сведения о приемке

Изделие проверено на соответствие действующей технической документации, соответствие образцу-этalonу и признано годным для эксплуатации.

Дата изготовления « ____ » _____ 20 ____ г.

подпись и оттиск личного клейма лица,
ответственного за приемку и упаковку изделия



7. Гарантии изготовителя

Предприятие-изготовитель гарантирует качество изделия при условии соблюдения потребителем правил и рекомендаций данного руководства. Гарантийный срок 18 месяцев. Исчисляется со дня продажи при наличии в паспорте отметки о дате продажи, заверенной штампом торгующей организации. Срок службы 5 лет. Производитель оставляет за собой право вносить в конструкцию и внешний вид изменения, не ухудшающие качества изделия.

Внимание!

Паспорт необходимо хранить в течение всего срока службы изделия.

8. Сведения о продаже

Дата продажи « ____ » _____ 20 ____ г.

подпись ответственного лица,
штамп торгующей организации

Поставщик и Уполномоченная организация по принятию претензий от потребителя ООО «Ника».

Вы можете оставить отзывы, пожелания и замечания:
тел. (3412) 90-99-99, e-mail: otziv@nikaltd.ru



Сведения о документах, подтверждающих соответствие, указаны на сайте изготовителя
Соответствует требованиям ТР ТС 025/2012
«О безопасности мебельной продукции»
ТУ 561812-001-84597115-2014.
Модель: СВ. Сделано в России.

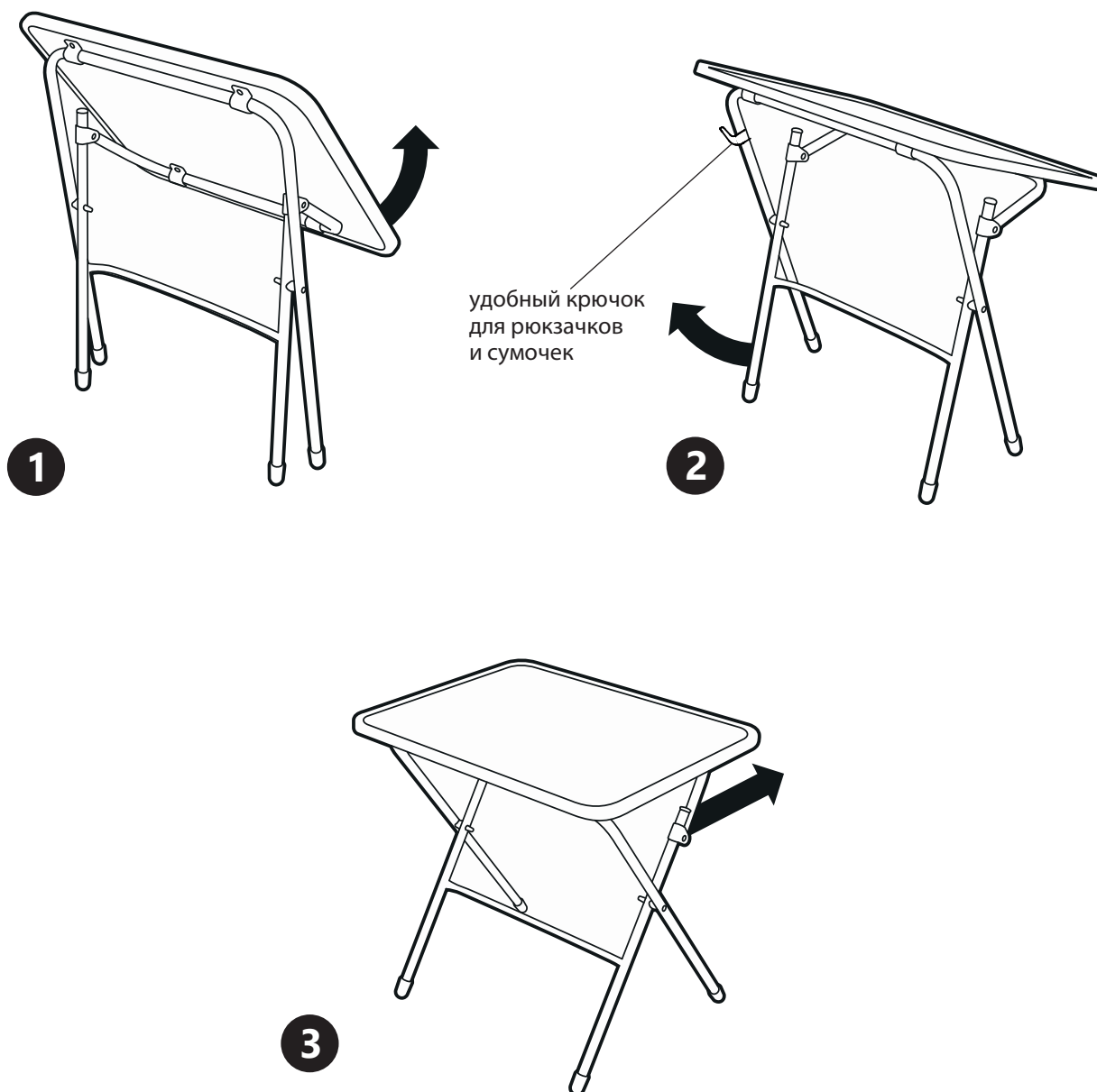


Рис. 2 Схема раскладывания стола