

INSTALLATION INSTRUCTIONS SKIRTING & PANEL MOULDING

INSTALLATIE VAN PLINTEN & WANDLIJSTEN | INSTALLATION DES PLINTHES & CIMAISES |
INSTALLATION VON SOCKEL- & WANDLEISTEN | INSTALACIÓN DE ZÓCALOS Y MOLDURAS |
УСТАНОВКА ПЛИНТУСА И МОЛДИНГОВ



WWW.ORACDECOR.COM

ORAC nv/sa
Biekorfstraat 32
8400 Oostende, Belgium
T +32 59 80 32 52
info@oracdecor.com

3 steps to the Perfect Finish

3 stappen tot de perfecte afwerking | 3 étapes pour une finition parfaite | 3 Schritte zur perfekten Ausführung | 3 pasos para el acabado perfecto | 3 шага к идеальной отделке

1 Ready?

Preparation

ATMOSPHERE & SURFACE

Omgeving & Ondergrond | Environnement & Surface
| Umgebung & Untergrund | Ambiente & Superficie |
Поверхность и окружающая среда



Storage and installation conditions: Store profiles and adhesives at room temperature and wait 24 hours before installing

Opslag- en plaatsingsvoorwaarden:
Plaats profielen en lijmen 24 uur vóór de installatie op kamertemperatuur.

Conditions d'installation et de stockage:
Stockez les profils et les colles à température ambiante 24 heures avant la pose.

Lager- und Installationsbedingungen:
Profile und Kleber 24 Stunden vor Verlegung bei Zimmertemperatur lagern.

Condiciones de almacenamiento y de instalación:
Colocar molduras y adhesivos en el lugar 24 horas antes de la aplicación.

Условия хранения и монтажа: Оставьте профили и клей в комнате, которой планируется монтаж, на 24 часа.



Dust free
Stofvrij
Sans poussière
Staubfrei
Libre de polvo
Удалить пыль



Flat wall & ceilings
Vlakke wand en plafond
Mur et plafond plats
Plane Wand und Decke
Paredes y techos lisos
Выворнять стены и потолки



Dry
Droog
Sec
Trocken
Seco
Высушить



No grease
Vetvrij
Sans graisse
Fettfrei
Sin grasa
Обезжирить

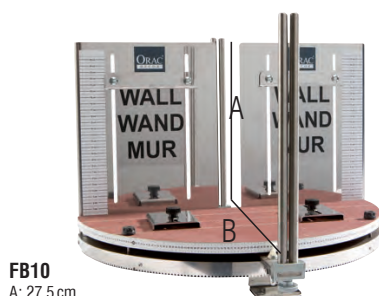
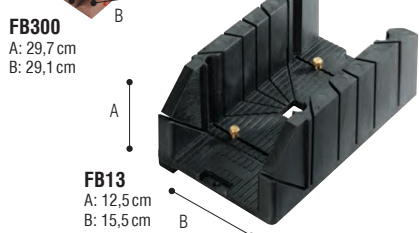
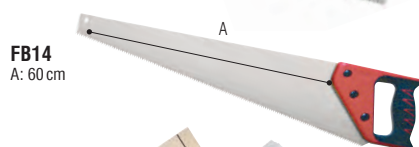


Sand and wash surface
Schuur en reinig de ondergrond
Poncez et nettoyez la surface
Schleifen und reinigen Sie den Untergrund
Superficie lisa y limpia
Очистить поверхность

Tools

ACCESSORIES

Toebehoren | Accessoires | Zubehör |
Accesorios | Аксессуары



FB10
A: 27,5 cm
B: 22 cm



DecoFiller

DecoFiller

FL300 310 ml > 30 m

FINISHER

Puratouch® | Duropolymer® | Durofoam®



Interior



Shrinkfree



Paintable



Water

Ready to use lightweight acrylic filler

- For shrink-proof finishing of gaps (between decorative profiles after adhesion, between wall and profiles, between walls and between wall and ceiling), cracks and irregularities in profiles or on walls
- Rapidly repaintable (after 15 min.)
- Does not crack

Kant-en-klare lichte vulpasta op acrylbasis

- Voor krimpvrij afwerken van naden (tussen sierprofielen na lijmen, tussen wand en profiel, tussen wanden onderling en tussen wand en plafond), scheuren en oneffenheden in profielen of binnenmuren
- Snel overschilderbaar (na 15min.)
- Kraakt niet

Enduit léger prêt à l'emploi à base d'acrylique

- Pour une finition irrétrécissable de joints (entre profils décoratifs après adhésion, entre murs et profils, entre mur et plafond et murs entre eux), fissures, trous et irrégularités dans les profils ou les murs
- Peut être recouvert rapidement (après 15 min.)
- Ne se fissure pas

Gebrauchsfertige Lichtspachtelpaste auf Acrylbasis

- Zur schrumpffreien Endbearbeitung von Fugen zwischen Dekoprofilen nach der Montage. Kann ebenfalls für das Verfüllen der Fugen bzw. Lücken zwischen dem Profil und dem Untergrund auf dem es montiert wurde verwendet werden. Beschädigungen an Wand oder Profil können mit der Füllstof ausgeglichen werden
- Schnell überstreichbar (nach 15 Min.)
- Reißt nicht.

Masilla ligero lista para usar en base acrílica

- Especial para un buen acabado final de juntas, indicada también para transiciones los perfiles con las paredes y/o techos. Ideal para sellar pequeñas grietas e irregularidades que nos podemos encontrar en las instalaciones
- Se puede pintar rápidamente, pasados 15 min. de su aplicación
- No merma, ni fisura.

Готовая к применению легкая шпатлевочная паста на акриловой основе

- для ремонта и отделки зазоров (стыки между двумя профилями, между стеной и профилями, между двумя стенами и между стеной и потолком), трещин и неровностей в профилях или на стенах
- Быстро перекрашивается (через 15 минут)
- Не растрескивается

DecoFix adhesives



SEAL WALL/CEILING

Verbinding muur/plafond
Collage mur/plafond
Verbindung Wand/Decke
Adherencia techos/paredes
Стены/потолки

DecoFix
PRO

FDP500 310 ml > 7 - 8 m
FDP600 4200 ml > 65 - 110 m

STRONG

Purotouch® | Duropolymer® | Durofoam®



or
of
ou
o
или

DecoFix
POWER

FDP700 290 ml > 7 - 8 m

ULTRA STRONG

Purotouch® | Duropolymer® | Durofoam®



JOINTS BETWEEN MOULDINGS

Verbinding tussen profielen
Joints entre les profils
Nahtverbindungen zwischen Profilen
Uniones de los perfiles
Соединительные швы между профилями

DecoFix
EXTRA

FX200 310 ml > 80 m
FX210 80 ml > 20 m

JOINTS

Purotouch® | Duropolymer® | Durofoam®*



Strong installation adhesive for interior, porous and dry surfaces

- Strong, water-based acrylic glue
- Long-lasting seal between mouldings and the wall and/or ceiling
- Remove with humid sponge or cloth
- Should be kept frost free
- Paintable after hardening (min. 24 hours)
- Use DecoFix Extra for joints (Purotouch® + Duropolymer®)

Sterke installatielijm voor binnen, poreuze en droge ondergronden

- Sterke acryllijm op waterbasis
- Langdurende verbinding tussen profielen en muur en/of plafond
- Verwijder met een vochtige spons of doek
- Vorstvrij bewaren
- Overschilderbaar na uitharding (min. 24u)
- Gebruik DecoFix Extra voor de naden (Purotouch® + Duropolymer®)

Colle d'installation forte pour pose à l'intérieur, surfaces poreuses et pièces non humides

- Colle forte à base d'eau et d'acrylique
- Joint longue durée entre les moulures et le mur et/ou le plafond
- Retirez à l'aide d'une éponge ou d'un chiffon humide
- Doit être conservé à l'abri du gel
- Peut être peinte après séchage (min. 24 heures)
- Utilisez DecoFix Extra pour les joints (Purotouch® + Duropolymer®)

Starker Montagekleber für Innen, poröse, saugfähige und trockene Untergründe

- Starker, wasserbasierter Acrylkleber
- Langhaltende Verbindung zwischen Profilen und Wand und/oder Decke
- Mit leicht feuchtem Schwamm oder Tuch entfernen
- Frostfrei lagern
- Anstrichverträglich nach Aushärtung (mind. 24 Stunden)
- Verwenden Sie DecoFix Extra für die Stoßstellen (Purotouch® + Duropolymer®)

Adhesivo fuerte para interior, superficies porosas y secas

- Fuerte cola acrílica con base de agua
- Larga adherencia entre molduras y techos o paredes
- Eliminar exceso con una esponja o paño húmedo
- Debe guardarse en un ambiente seco
- Pintar una vez endurecido (mín. 24 horas)
- Utilice DecoFix Extra para las uniones entre piezas (Purotouch® + Duropolymer®)

Монтажный клей для пористых поверхностей и внутреннего применения

- Стойкий, акриловый клей на водной основе
- Долговечное соединение между молдингами и стеной и/или потолком
- Удаляется с помощью влажной губки или тряпки
- Хранить не замораживая
- Лепной декор можно окрашивать через 24 часа
- Используйте стыковочный клей DecoFix Extra (Purotouch® + Duropolymer®)

Extra strong MS polymer glue for new build, all exterior applications, non-porous (tiles, glass, ...) surfaces and damp environments

- Remove with soap solution
- Paintable after hardening (min. 24 hours)
- Use DecoFix Extra for joints (Purotouch® + Duropolymer®)

Extra sterke MS-polymerlijm voor nieuwbouw, buitengebruik, op niet-poreuze (tegels, glas,...) ondergrond en in vochtige ruimtes

- Verwijder met een zeepoplossing
- Overschilderbaar na uitharding (min. 24u)
- Gebruik DecoFix Extra voor de naden (Purotouch® + Duropolymer®)

Colle au MS polymère extra forte pour constructions nouvelles, utilisation extérieure, surfaces non poreuses (carrelage, verre, etc...) et environnements humides

- Enlevez à l'aide d'une solution savonneuse
- Peut être peinte après séchage (min. 24 heures)
- Utilisez DecoFix Extra pour les joints (Purotouch® + Duropolymer®)

Besonders starker MS-Polymerkleber für Neubauten, den Außenbereich, auf nicht porösem (Fliesen, Glas, ...) Untergrund und in Feuchträumen

- Mit Seifenlösung entfernen
- Anstrichverträglich nach Aushärtung (min. 24 St.)
- Verwenden Sie DecoFix Extra für die Stoßstellen (Purotouch® + Duropolymer®)

Adhesivo MS polímero extra fuerte para construcciones nuevas, aplicaciones de exterior, superficies no porosas (cerámica, vidrio, ...) y lugares húmedos

- Eliminar con agua y jabón
- Pintable después de endurecimiento (mín. 24 horas)
- Utilice DecoFix Extra para las uniones entre piezas (Purotouch® + Duropolymer®)

Монтажный полимерный клей для наружного применения и непористых поверхностей (плитка, стекло, ...), а также помещений с повышенной влажностью (на замену DecoFix Pro)

- Излишки клея удаляются мыльным раствором до застывания
- Лепной декор можно окрашивать через 24 часа
- Используйте стыковочный клей DecoFix Extra (Purotouch® + Duropolymer®)

Polyurethane-based glue to seam joints between mouldings

- Remove excess glue before hardening (max. 1 hour and repeat after 2-3 hours)
- Clean with acetone or synthetic thinner
- Can be painted after 24 hrs
- The more humidity, the faster the drying time

*Durofoam®: use DecoFix Pro or DecoFix Power for joints

Lijm op polyurethaanbasis voor naadverbindingen tussen profielen

- Verwijder de overtollige lijm vóór uitharding (binnen na max. 1 uur en herhaal na 2 tot 3 uur)
- Maak schoon met aceton of synthetische verdunner
- Overschilderbaar na 24 uur
- Hoe hoger de vochtigheidsgraad, hoe sneller de droogtijd

*Durofoam®: gebruik DecoFix Pro of DecoFix Power voor de naden

Colle polyuréthane pour l'assemblage des joints entre les moulures

- Éliminez les excès de colle avant le durcissement (1 heure max. et recommencez après 2-3 heures)
- Nettoyez avec de l'acétone ou un diluant synthétique
- Peut être peint après 24 h
- Un taux d'humidité plus élevé peut accélérer le temps de séchage

*Durofoam®: utilisez DecoFix Pro ou DecoFix Power pour les joints

Polyurethanbasierter Kleber für die Nahtverbindungen zwischen den Profilen

- Überschüssigen Kleber vor dem Aushärten entfernen (nach 1 Std und nach 2-3 Std wiederholen)
- Mit Aceton oder synthetischem Verdünner reinigen
- Nach 24 Stunden überstreichbar
- Je höher die Luftfeuchtigkeit, desto kürzer die Trockenzeit

*Durofoam®: verwenden Sie DecoFix Pro oder DecoFix Power für die Stoßstellen

Adhesivo a base de poliuretano para unir las piezas entre sí

- Eliminar exceso antes de endurecer (máx. 1 hora y repetir 2-3 horas después)
- Limpiar con acetona o disolvente sintético
- Puede pintarse después de 24 horas
- Cuánta más humedad, más rápido el secado

*Durofoam®: utilice DecoFix Pro o DecoFix Power para las uniones entre piezas

Стыковочный клей на полиуретановой основе для соединительных швов лепного декора

- Избыток клея предпочтительно удалять до затвердевания (макс 1 час и повтор каждые 2-3 часа)
- Излишки и пятна клея следует удалять с помощью ацетона или растворителя
- Лепной декор можно окрашивать через 24 часа
- Чем больше влажность, тем меньше время высыхания

*Durofoam®: используйте стыковочный клей DecoFix Pro/Power

3 Go!

SKIRTING &
PANEL MOULDINGS

PLINTEN & WANDLIJSTEN

PLINTHES & CIMAISES

SOCKEL- & WANDLEISTEN

ZÓCALOS Y MOLDURAS

ПЛИНТУСА И МОЛДИНГИ

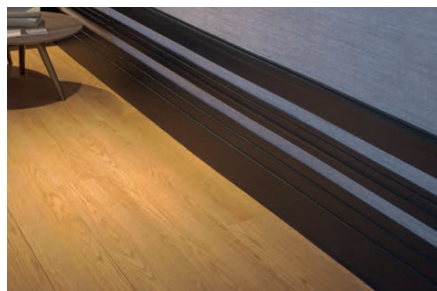


Use skirting to hide cables | Gebruik de plint om kabels te verbergen | Utilisez des plinthes pour cacher des câbles | Verwenden Sie Sockelleisten zum verbergen von Kabel | Utilice zócalos para esconder cables | Используйте, чтобы скрыть кабели



Cover skirting, ideal for renovation | Overzetplint ideaal voor renovatie | Surplinte, idéale pour rénovation | Abdeckungssockelleiste, ideal für Renovierung | Cubre rodapié, ideal para reformas | Накладной плинтус, идеален для быстрого ремонта

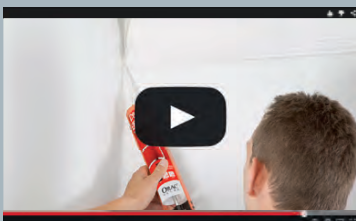
Use DecoFix Power | Gebruik DecoFix Power | Utilisez DecoFix Power | Verwenden Sie DecoFix Power | Utilice DecoFix Power | Используйте DecoFix Power



Use skirting in combination with panel mouldings | Gebruik de plint in combinatie met wandpanelen | Utilisez des plinthes en combinaison avec cimaises | Verwenden Sie Sockelleisten in Kombination mit Wandleisten | Combine zócalos con molduras | Используйте в комбинации с молдингами



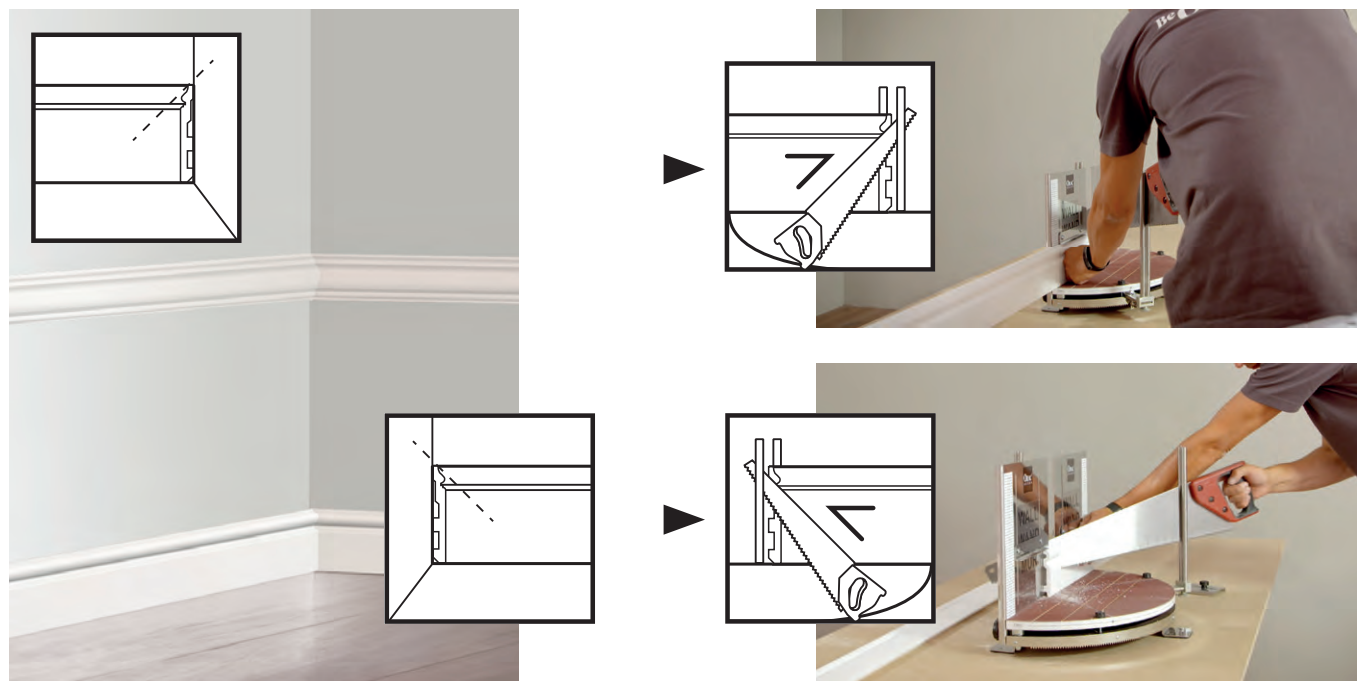
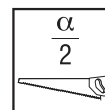
Indirect lighting | Indirecte verlichting | Éclairage indirect | Indirekte Beleuchtung | Iluminación indirecta | скрытое освещение



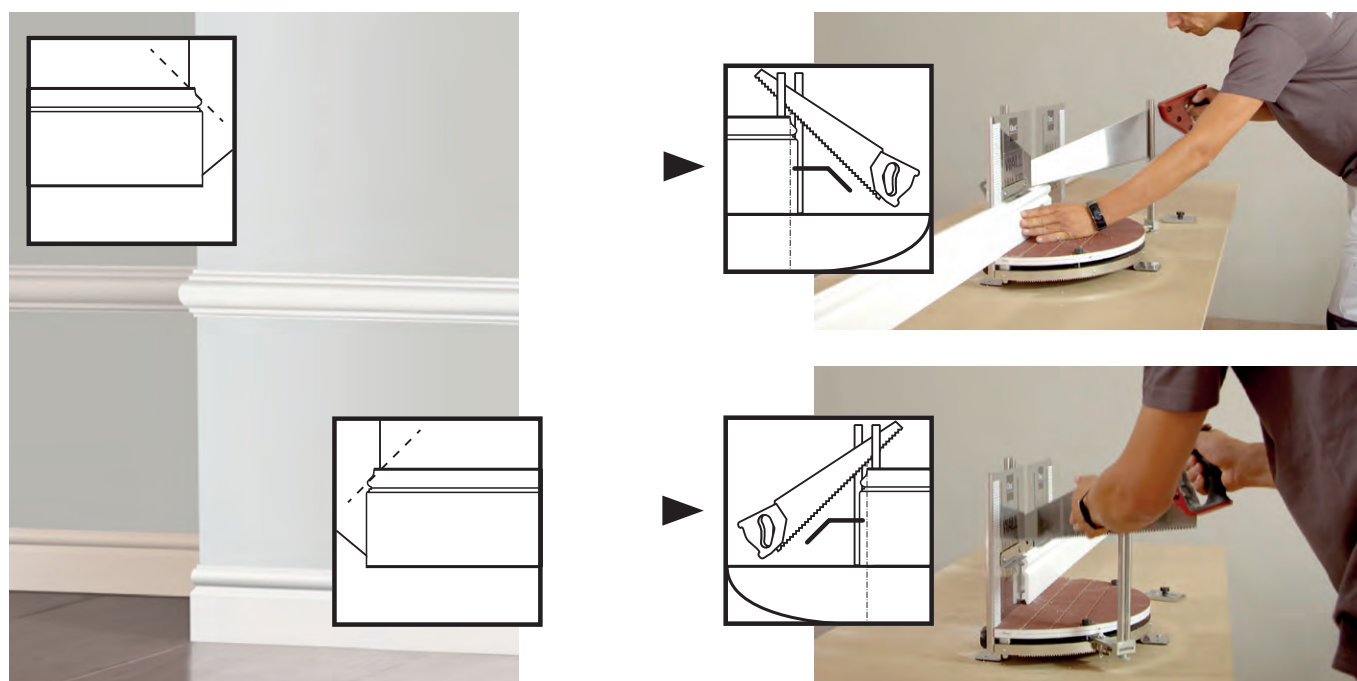
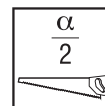
Installation Videos & Manuals
DecoFix Glue Calculator

SCAN THE QR CODE OR
VISIT WWW.ORACDECOR.COM > INSTALLATION

2a Inside corner | Binnenhoek | Coin intérieur | Innenecke | Esquina interna | Внутренний угол



2b Outside corner | Buitenhoek | Coin extérieur | Aussenecke | Esquina externa | Внешний угол



POSITION AND FINISH OFF

PLAATSEN EN AFWERKEN

POSITIONNEMENT ET FINITION

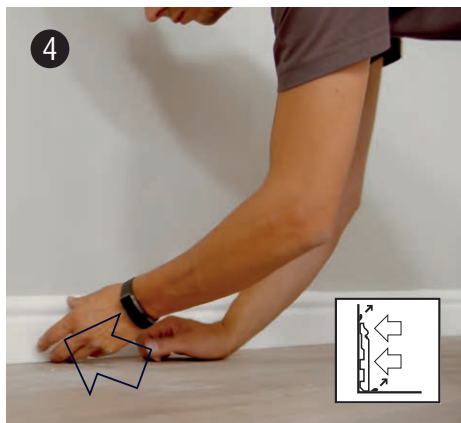
POSITIONIERUNG UND AUSFÜHRUNG

COLOCACIÓN Y ACABADO

МОНТАЖ И ОТДЕЛКА



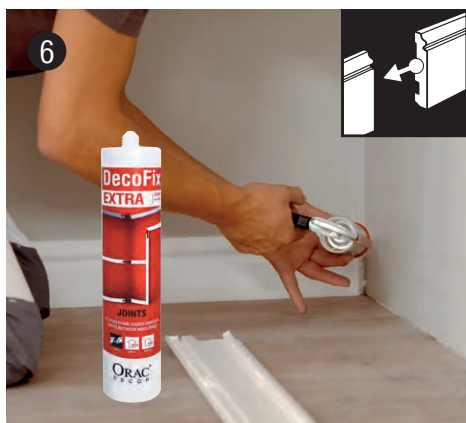
Apply adhesive over the entire glue surface | Breng lijm aan over het volledig lijmoppervlak | Appliquez la colle sur toute la surface dédiée | Bringen Sie Kleber an auf der gesamten Klebefläch | Aplicar adhesivo sobre toda la superficie de adhesión. | Нанесите клей на всю поверхность профиля



Push firmly | Duw stevig aan | Pressez fermement | Fest andrücken | Presione bien | Плотно прижмите



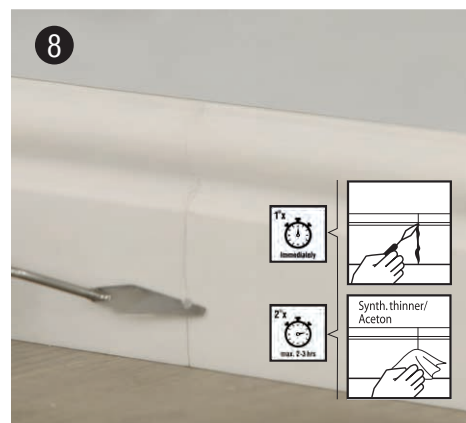
Removal | Verwijderen | Enlever | Entfernen | Eliminar | Удалите остатки **DecoFix Pro: humid sponge** Vochtige spons | Éponge humide | Feuchtem Schwamm | Esponja húmeda | влажная губка **DecoFix Power: soap solution** | Zeeroplossing | Solution savonneuse | Seifenlösung | Agua y jabón | мыльный раствор



Use DecoFix Extra in every joint | Gebruik DecoFix Extra in elke naad | Utilisez DecoFix Extra pour chaque joint | Verwenden Sie DecoFix Extra bei jeder Naht | Utilice DecoFix Extra en todas las juntas | Используйте DecoFix Extra для всех стыков



Push firmly | Duw stevig naar elkaar toe | Poussez fermement | Fest aneinander drücken | Presione con firmeza | Плотно прижмите



Remove excess adhesive in joints with spatula after max. 1 hr, repeat after 2-3 hours. Clean with Acetone/synth. Thinner | Verwijder de overtollige lijm vóór uitharding (na max. 1 uur en herhaal na 2 tot 3 uur) | Éliminez les excès de colle avant le durcissement (1 heure max. et recommencez après 2-3 heures | Überschüssigen Kleber vor dem Aushärten mit einer Spachtel entfernen durch Abziehen (nach 1 Std und nach 2-3 Std wiederholen) | Eliminar exceso de cola antes de que endurezca (max. 1 hora y repetir 2-3 horas después) | Удалите излишки клея на стыках шпателем не более чем через 1 ч., повторите через 2 – 3 ч.



Use DecoFiller to smooth out the visible joints | Gebruik Decofiller om de zichtbaarheid van de naden te verminderen | Utilisez Decofiller pour dissimuler les joints visibles | Verwenden Sie Decofiller um die Stoßstellen zu spachteln | Use Decofiller para disimular las juntas | Используйте Decofiller, чтобы сгладить видимые стыки.

