

TRIXIE

6 kg



31 cm



32 cm

48 cm

Transportbox Capri 1

DE Transportbox Capri 1

- Kunststoff

Nutzen Sie die Box im Fußraum hinter den Vordersitzen. Platzieren Sie die Box so, dass sie nicht verrutschen kann.

EN Transport Box Capri 1

- plastic

Make use of the floor space behind the front seats. Place the box so that it cannot shift.

FR Box de transport Capri 1

- en plastique

Utilisez l'espace au sol derrière les sièges avant. Placez le box afin qu'il soit bien calé.

IT Transportino Capri 1

- in plastica

Utilizzare lo spazio retrostante il sedile anteriore. Posizionare il trasportino in modo che resti fermo e non possa scivolare.

NL Vervoersbox Capri 1

- kunststof

Maak gebruik van de voetenruimte achter de voorstoelen. Zet de box dusdanig neer, dat hij stabiel staat en nergens heen kan.

SV Transportbur Capri 1

- plast

Använd utrymmet bakom framsätet. Placera hållaren så att den förblir fast och inte kan glida.

DA Transportbur Capri 1

- plast

Benyt gulvpladsen bag forsæderne. Placer boksen så den ikke kan glide.

ES Transportin Capri 1

- plástico

Usar el espacio del suelo de detrás de los asientos delanteros. Colocar el transportin de modo que no se pueda desplazar.

PT Transportadora Capri 1

- plástico

Utilizar o espaço no chão, atrás dos assentos da frente. Colocar a transportadora de forma a que a mesma não possa deslizar.

PL Transporter Capri 1

- Z plastiku

Wykorzystaj podłogę za fotelami przednimi. Umieść pudełko, aby nie mogło się przesuwać.

CS Transportní prepravka Capri 1

- plast

Využijte podlahového prostoru za předními sedadly. Umístěte přepravku tak, aby se nemohla posunout.

RU Транспортный бокс Capri 1

- пластик

Используйте пространство за передними сиденьями. Установите переноску так, чтобы она не могла сдвинуться.

TRIXIE Heimtierbedarf · Industriestr. 32 · 24963 Tarp · GERMANY · www.trixie.de

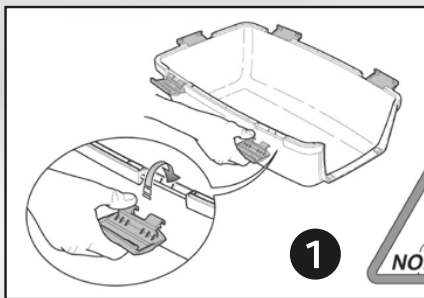
32 x 31 x 48 cm

#3981

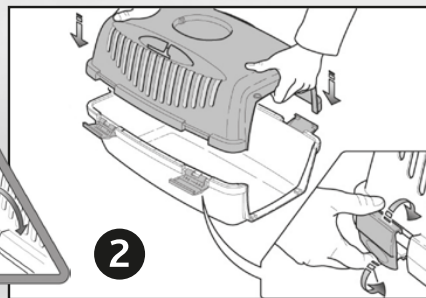


TMby
ONLINE STORE

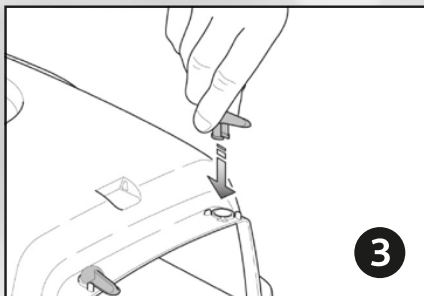
<https://tm.by>
Интернет-магазин



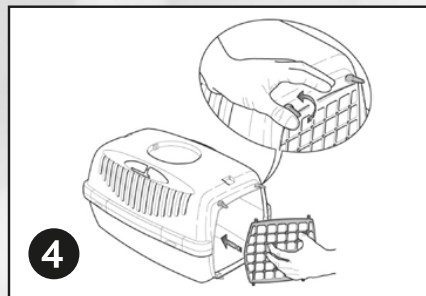
1



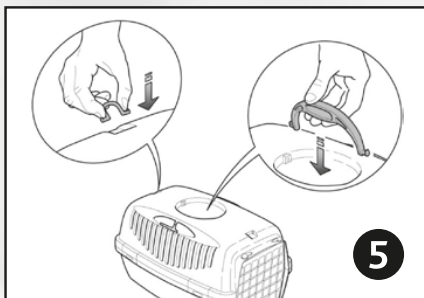
2



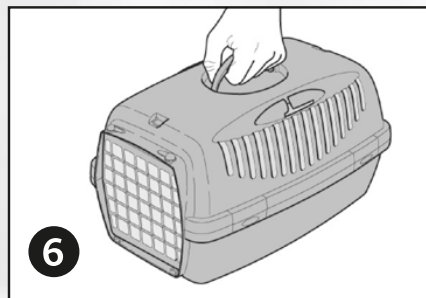
3



4



5



6

Gewöhnen Sie Ihr Tier vor der ersten Nutzung behutsam an den Artikel. Dieses Produkt ist nicht für eine langfristige Unterbringung des Tieres geeignet. / Get your pet used to the item before using it for the first time. It is not suitable for long-term use. / Habitez votre animal à ce produit avec de l'utiliser la première fois. Produit non adapté au long séjour. / Abituare gradualmente l'animale all'uso di questo prodotto prima di utilizzarlo per la prima volta. Non adatto per periodi prolungati. Utilizzarlo garantendo il benessere dell'animale. / Wen uw dier vóór het eerste gebruik met beleid aan het product. Dit product is niet geschikt, om het dier langdurig in onder te brengen. / Vñaj dít d'jur vid produkten innan anvñndning. E' lñmpligt fñr lñngvarig d'jurhållning. / Inden produktet tages i brug første gang, anbefales det at man gør dyret fortløbig med produktet. Produktet er ikke egnet til brug for langvarige ophold. / Familiarize su mascota con el producto antes de usarlo por primera vez. El artículo no es apto para el uso prolongado. / Habtue o seu animal ao artigo, antes de o utilizar pela primeira vez. Este artigo não é indicado para uma utilização de longa duração. / Należy przyzwyczaić zwierzę do produktu przed pierwszym użyciem. Nie do długotrwałego użytkowania. / Před prvñm použitím umozñete svému mazlíčkovi si na tuto položku zvyknout. Není vhodné pro dlouhodobé použití. / Перед первым использованием дайте вашему питомцу привыкнуть к переноске. Мобильная конура не предназначена для длительного использования.