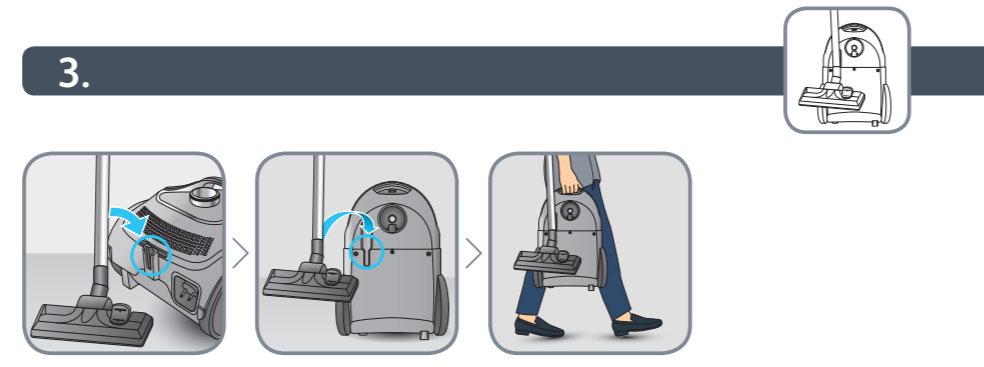
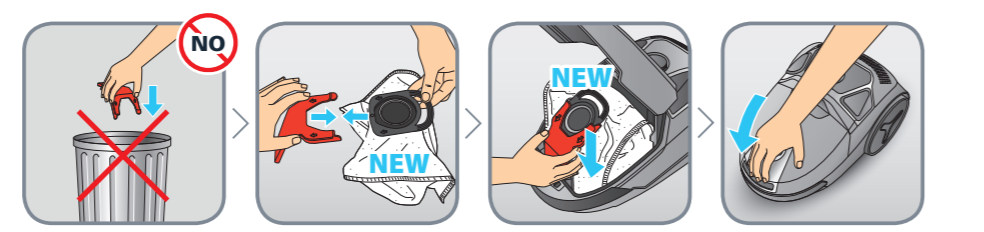
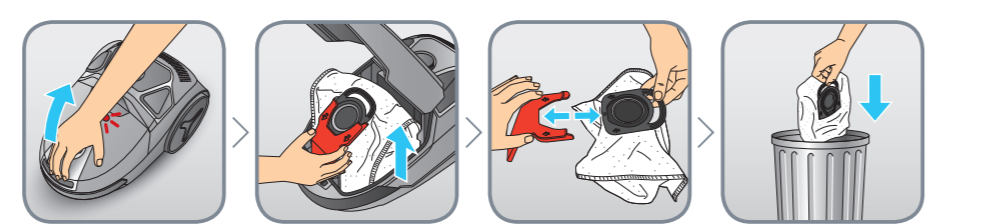


2. EN Depending on model / FR Selon modèle / DE Je nach Modell / NL Afhankelijk van het model / IT Secondo i modelli / ES Según modelo / PT Consoante o modelo / EL ανάλογα με το μοντέλο / TR Modele göre / AR حسب الموديل / FA بسته به مدل / RU В зависимости от модели / UK Залежно від моделі / HK 視型號而定 / TH ตามรุ่น / ID Tergantung pada model / MS Bergantung kepada model / VI Theo mẫu / KO 모델에 따라 다음 / PL W zależności od typu / CS Podle modelu / HU Modelltől függően / SK V závislosti od modelu / RO Ovisno o modelu / BG В зависимост от модела / SR U zavisnosti od modela / HR Ovisno o modelu / BS Ovisno o modelu / SL Odvisno od modela / ET Sõltuvalt mudelist / LV Atbilstoši modelim / LT Pagal modelį.



ROWENTA / TEFAL MOULINEX
Hygiene+ BAG
 ZR2005 XX / ZR2007 XX

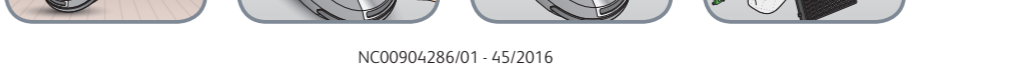
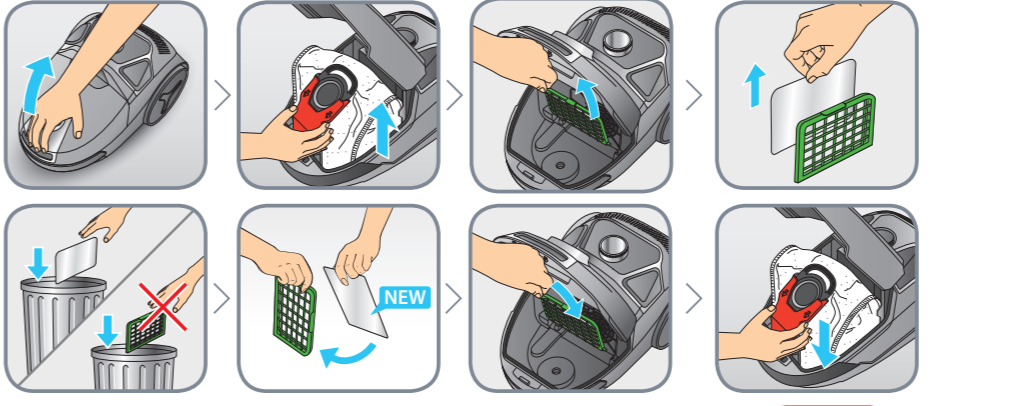
EN Use Hygiene+ bags only / FR N'utilisez que des sacs Hygiene+ / DE Verwenden Sie ausschließl. Hygiene+ Beutel / NL Geefve enkel zakken voor Hygiene+ te gebruiken / IT Utilizzare soltanto sacchetti Hygiene+ / ES Utilice únicamente las bolsas Hygiene+ / PT Utilizar apenas sacos Hygiene+ / EL Χρησιμοποιείτε αποκλειστικά σακούλες Hygiene+ / TR Sadescce Hygiene+ torbalarnı kullanın / AR استخدم أكياس Hygiene+ / FA تنها از کیسه های Hygiene+ استفاده کنید / RU Используйте только мешки Hygiene+ / UK Використовуйте лише мішки Hygiene+ / HK 請只使用 Hygiene+ 袋 / TH ใช้ถุง Hygiene+ เท่านั้น / ID Gunakan hanya kantong Hygiene+ / MS Gunakan hanya beg Hygiene+ / VI Chỉ sử dụng Hygiene+ túi / KO Hygiene+ 가방만을 사용해 주십시오 / PL Stosować wyłącznie worki Hygiene+ / CS Používejte pouze sáčky Hygiene+ / HU Kizárólag Hygiene+ zsákokat használjon / SK Používajte iba vrecká do vysávačov Hygiene+ / RO Utilizați numai saci Hygiene+ / BG Използвайте само торби Hygiene+ / SR Koristite samo kese Hygiene+ / HR Upotrebljavajte samo vrećice za usisivač Hygiene+ / BS Upotrijebite samo vrećice Hygiene+ / SL Uporabljajte samo vrečke Hygiene+ / ET Kasutage vaid Hygiene+ kotte / LV Izmantojiet tikai Hygiene+ maisiņus / LT Naudokite tik „Hygiene+“ maišelius



5. EN The permanent EPA Filter should only be replaced in case of improper use of the appliance (burst bag, vacuuming of liquids... etc.).
 FR Filtré EPA permanent, à ne remplacer qu'en cas d'utilisation anormale de l'appareil (éclatement du sac, aspiration de liquides, etc.).
 DE EPA Dauerfilter, nur bei unsachgemäßer Verwendung des Geräts auszutauschen (Platzen des Beutels, Ansaugen von Flüssigkeiten... usw.).
 NL De vaste EPA filter moet alleen vervangen worden wanneer het apparaat onjuist wordt gebruikt (als de zak scheurt, wanneer er vloeistoffen zijn opgezogen enz.).
 IT Filtro EPA permanente, sostituire solo in caso di utilizzo anomalo dell'apparecchio (rottura del sacchetto, aspirazione di liquidi, ecc.).
 ES Filtro EPA permanente, sustituir solo en caso de un funcionamiento inadecuado del aparato (rotura de la bolsa, aspiración de líquidos, etc.).
 PT Filtro EPA permanente, a substituir apenas em caso de utilização anormal do aparelho (rebitamento do saco, aspiração de líquidos, etc.).
 EL Το μόνιμο φίλτρο EPA, πρέπει να αντικαθίσταται μόνο σε περίπτωση μη κανονικής λειτουργίας της συσκευής (διάρηξη της σακούλας, αναρρόφηση υγρών... κ.λπ.).
 TR EPA filtresi, cihazın normal çalışmaması halinde değiştiriniz (torbanın patlaması, sıvıların çekilmesi, vs.).
 AR فلترة EPA الدائم لا يستبدل إلا في حالة الاستخدام غير الطبيعي للجهاز.
 FA فیلترهای EPA دائمی تنها در صورت استفاده نامعقول از دستگاه باید تعویض شوند.
 RU Постоянный фильтр EPA, замените только в случае ненадлежащей работы прибора (разрыв мешка, уборка жидкостей и т.п.).
 UK Постійний EPA-фільтр, замінюйте тільки в разі неналежної роботи приладу (розривання мішка, прибирання рідини і т.п.).
 HK EPA 永久濾網僅需在設備使用異常時更換 (收塵袋破損、液體滲入等)。
 TH ฟิลเตอร์ EPA แบบถาวร สำหรับเปลี่ยนเฉพาะในกรณีที่ใช้งานผิดปกติเท่านั้น (ถุงเก็บกวาด รุดทะลุหรือชำรุด)。
 ID Filter EPA permanen, ganti jika penggunaan alat tidak seperti biasa (kantung bocor, menghisap cairan, dll.).

MS Penapis EPA tetap, hanya digantikan sekiranya perkakas anda digunakan dalam keadaan luar biasa (beg pecah, sedutan cecair, dsb).
 VI Bó lọc EPA (High-Efficiency Particulate Air) cố định, chỉ thay thế trong trường hợp thiết bị hoạt động bất thường (vỡ túi đựng rác, hút chất lỏng v.v.).
 HR Trajni EPA filter treba promijeniti samo u slučaju česte uporabe (pucaanje vrećice, usisavanje tekućina itd.).
 SR Zamenite trajni EPA filter ako aparat ne radi ispravno (pucaanje kese, usisavanje tečnosti itd.).
 BS Zamenite trajni EPA filter u slučaju neispravnog rada aparata (pucaanje vrećice, usisavanje tekućine itd.).
 SL Trajnega filtra EPA ni treba menjati razen v primeru neobčajno intenzivne uporabe sesalnika (če vrečka poči, pri sesanju tekočin ipd).
 ET EPA püsifilter, ärge vahetage seda välja midagi, kui vaid sademe ebistandardse kasutuse puhul (koti rebenemine, vedelike sisselõmmine jne).
 LV EPA filtra ilgstoļai izmantošanai, kas jāmaina tikai gadījumā, ja ierīces darbībā vērojami traucējumi (pārplisīšanās, šķidrumu sūkšana utt.).
 SK Permanentný EPA filter by mal byť vymenený iba v prípade nesprávneho použitia prístroja (prasknutie sáčku, nasáti tekutiny... atď.).
 HU Az állandó EPA szűrőt csak a kizárólag helytelen használat esetén kell kicserélni (a zsák elszakadása, folyadék felszívás stb.).
 SK Permanentný EPA filter by mal byť vymenený iba v prípade nesprávneho použitia prístroja (prasknutie sáčku, nasáti tekutiny atď.).
 RO Filtru EPA permanent, a nu se înlocui decât în cazul utilizării neconforme a aparatului (spargerea sacului, aspirarea de lichide etc.).

EN The permanent EPA Filter should only be replaced in case of improper use of the appliance (burst bag, vacuuming of liquids... etc.).
 FR Filtré EPA permanent, à ne remplacer qu'en cas d'utilisation anormale de l'appareil (éclatement du sac, aspiration de liquides, etc.).
 DE EPA Dauerfilter, nur bei unsachgemäßer Verwendung des Geräts auszutauschen (Platzen des Beutels, Ansaugen von Flüssigkeiten... usw.).
 NL De vaste EPA filter moet alleen vervangen worden wanneer het apparaat onjuist wordt gebruikt (als de zak scheurt, wanneer er vloeistoffen zijn opgezogen enz.).
 IT Filtro EPA permanente, sostituire solo in caso di utilizzo anomalo dell'apparecchio (rottura del sacchetto, aspirazione di liquidi, ecc.).
 ES Filtro EPA permanente, sustituir solo en caso de un funcionamiento inadecuado del aparato (rotura de la bolsa, aspiración de líquidos, etc.).
 PT Filtro EPA permanente, a substituir apenas em caso de utilização anormal do aparelho (rebitamento do saco, aspiração de líquidos, etc.).
 EL Το μόνιμο φίλτρο EPA, πρέπει να αντικαθίσταται μόνο σε περίπτωση μη κανονικής λειτουργίας της συσκευής (διάρηξη της σακούλας, αναρρόφηση υγρών... κ.λπ.).
 TR EPA filtresi, cihazın normal çalışmaması halinde değiştiriniz (torbanın patlaması, sıvıların çekilmesi, vs.).
 AR فلترة EPA الدائم لا يستبدل إلا في حالة الاستخدام غير الطبيعي للجهاز.
 FA فیلترهای EPA دائمی تنها در صورت استفاده نامعقول از دستگاه باید تعویض شوند.
 RU Постоянный фильтр EPA, замените только в случае ненадлежащей работы прибора (разрыв мешка, уборка жидкостей и т.п.).
 UK Постійний EPA-фільтр, замінюйте тільки в разі неналежної роботи приладу (розривання мішка, прибирання рідини і т.п.).
 HK EPA 永久濾網僅需在設備使用異常時更換 (收塵袋破損、液體滲入等)。
 TH ฟิลเตอร์ EPA แบบถาวร สำหรับเปลี่ยนเฉพาะในกรณีที่ใช้งานผิดปกติเท่านั้น (ถุงเก็บกวาด รุดทะลุหรือชำรุด)。
 ID Filter EPA permanen, ganti jika penggunaan alat tidak seperti biasa (kantung bocor, menghisap cairan, dll.).



NC00904286/01 - 45/2016

EN User's guide
 FR Guide de l'utilisateur
 DE Bedienungsanleitung
 NL Gebruiksaanwijzing
 IT Manuale d'uso
 ES Guía del usuario
 PT Guia de utilização
 EL Οδηγός χρήσης
 TR Kullanım kılavuzu
 AR دليل الإستعمال
 FA راهنمای کارب
 RU Руководство пользователя
 UK Посібник користувача
 HK 使用指南
 TH คู่มือสำหรับผู้ใช้งาน
 ID instruksi

MS Panduan pengguna
 VI Hướng dẫn dành cho người sử dụng
 KO 사용자 가이드
 PL Instrukcja obsługi
 CS Návod k použití
 HU Használati útmutató
 SK Používateľská príručka
 RO Ghidul utilizatorului
 BG Ръководство на потребителя
 SR Korisničko uputstvo
 HR Upute za uporabu
 BS Korisnički priručnik
 SL Navodila za uporabnika
 ET Kasutusjuhend
 LV Lietošanas pamācība
 LT Naudotojo vadovas



COMPACT POWER™

www.rowenta.com | www.tefal.com | www.moulinex.com

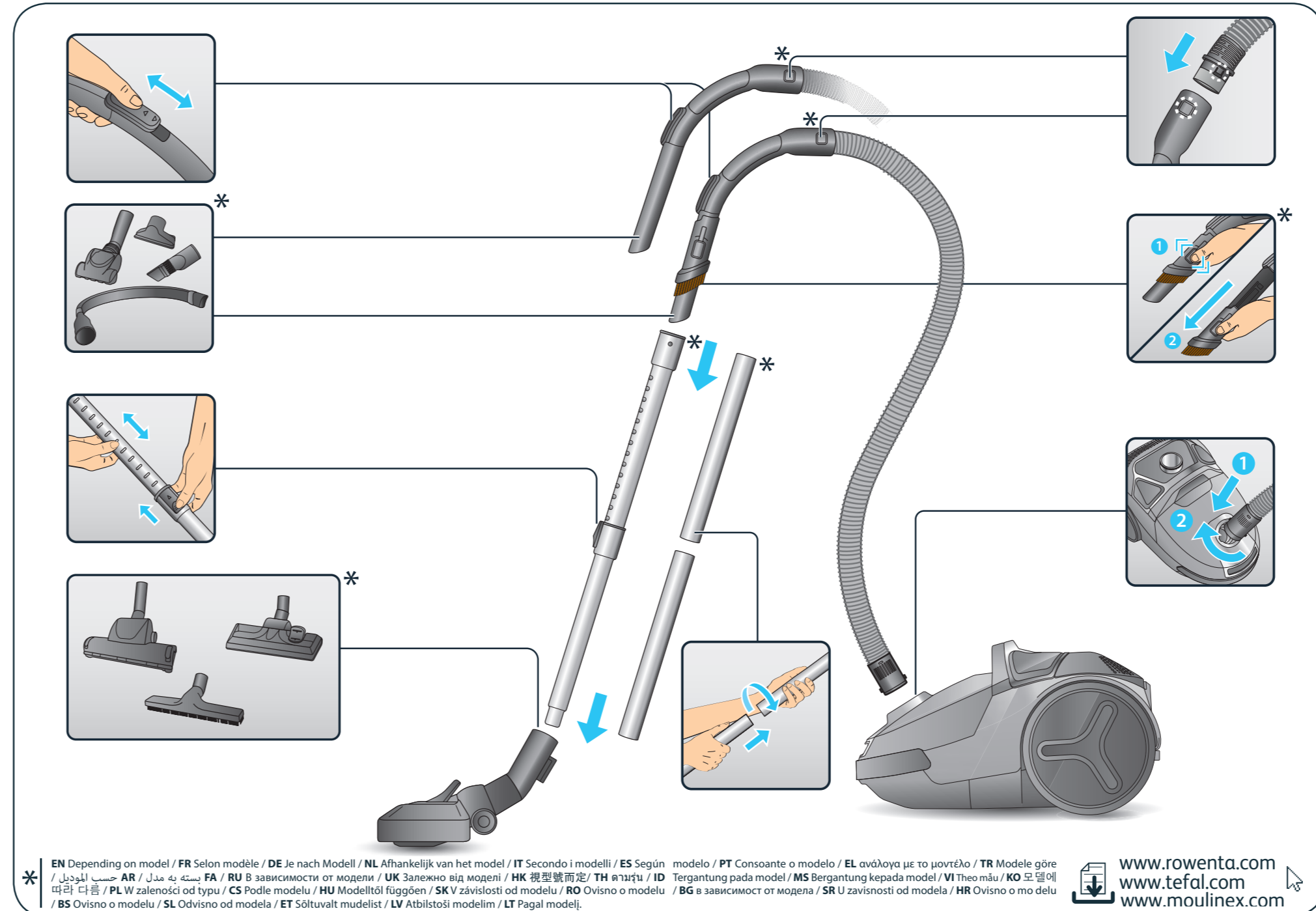
EN Please read carefully the «Safety and use instructions» booklet before first use / **FR** Veuillez lire attentivement le livret «Consignes de sécurité et d'utilisation» avant la première utilisation / **DE** Lesen Sie vor dem erstmaligen Gebrauch aufmerksam die Broschüre „Sicherheits- und Bedienungshinweise“ durch / **NL** Gelieve vóór het eerste gebruik aandachtig het boekje met de veiligheids- en gebruiksvorschriften door te nemen / **IT** Leggere con attenzione il libretto «Norme di sicurezza e d'uso» al primo utilizzo / **ES** Lea detenidamente el libro «Instrucciones de seguridad y de uso» antes de utilizar el aparato por primera vez / **PT** Leia atentamente o manual «Instruções de segurança e utilização» antes da primeira utilização / **EL** Διαβάστε προσεκτικά το εγχειρίδιο «Οδηγίες ασφαλείας και χρήσης» πριν από την πρώτη χρήση / **TR** İlk kullanımdan önce «Güvenlik ve kullanım talimatları» kitapçığını dikkatlice okuyun / قبل استعمال للمرة الأولى / **AR** يُرجى قراءة «كُتيب السلامة وإرشادات الإستعمال» بعناية، قبل الإستعمال للمرة الأولى / **RU** Перед первым использованием внимательно прочитайте инструкцию «Меры безопасности и правила использования» / **UK** Перед першим використанням уважно прочитайте посібник «Правила техніки безпеки та рекомендації щодо використання» / **HK** 在第一次使用前請認真閱讀此“安全操作規程”手冊 / **TH** กรุณาอ่านหนังสือคู่มือความปลอดภัยและการใช้งาน ก่อนการใช้งานครั้งแรก / **MS** Sila baca dengan teliti lampiran “Panduan keselamatan dan penggunaan” sebelum menggunakan pada kali pertama / **ID** Baca buklet «Petunjuk keselamatan dan penggunaan» secara cermat sebelum penggunaan pertama / **VI** Vui lòng đọc kỹ cuốn «Hướng dẫn Sử dụng và Biện pháp An toàn» trước khi sử dụng lần đầu / **KO** 처음 사용하기 전, 제품 사용과 관련된 <안전 수칙> 책자를 주의 깊게 읽어 주시기 바랍니다 / **PL** Przed pierwszym użyciem proszę uważnie przeczytać broszurę „Zalecenia dotyczące bezpieczeństwa i użytkowania” / **CS** Před prvním použitím si, prosím, pečlivě prostudujte „Bezpečnostní pokyny pro použití” / **HU** Az első használat előtt figyelmesen olvassa el a „Biztonsági előírások és használati útmutató” című fejezetet / **SK** Pred prvým použitím si pozorne prečítajte „Bezpečnostné odporúčania a použitie” / **RO** Înainte de prima utilizare, citiți cu atenție manualul „Instrucțiuni de siguranță și de utilizare” / **BG** Моля, прочетете внимателно книжката «Препоръки за безопасност и употреба» преди първоначална употреба / **SR** Pre prve upotrebe, pažljivo pročitajte “Bezbednosno I uputstvo za upotrebu” / **HR** Molimo da prije prve uporabe pažljivo pročitate priručnik „Sigurnosne upute” / **BS** Prije prve upotrebe pažljivo pročitate knjžicu “Sigurnosne upute” / **SL** Pred prvo uporabo natančno preberite «Navodila za varno uporabo» / **ET** Palun lugege enne esimest korda kasutamist hoolikalt ohutus- ja kasutusjuhendit / **LV** Pirms izmantojat ierīci pirmoreiz, lūdzu rūpīgi izlasiet brošūru «Norādījumi par drošību un lietošanu» / **LT** Atidžiai perskaitykite knygelę „Saugos ir naudojimo reikalavimai” prieš naudodami įrenginį pirmą kartą.

EN For further usage information / **FR** Pour plus d'informations sur l'utilisation / **DE** Weitere Informationen zur Bedienung / **NL** Voor meer informatie over het gebruik / **IT** Per maggiori informazioni sull'utilizzo / **ES** Para obtener más información sobre su uso / **PT** Para obter mais informações sobre a utilização / **EL** Για περισσότερες πληροφορίες σχετικά με τη χρήση / **TR** Kullanım hakkında daha fazla bilgi için / **AR** للمزيد من المعلومات حول الإستعمال / **RU** Для получения более подробной информации об эксплуатации / **UK** Для отримання детальнішої інформації щодо експлуатації / **HK** 更多關於使用的資訊 / **TH** ข้อมูลเพิ่มเติมเกี่ยวกับการใช้งาน / **ID** Untuk informasi penggunaan lebih lanjut / **MS** Maklumat untuk kegunaan lanjut / **VI** Để biết thêm thông tin về cách sử dụng / **KO** 더 자세한 사용 정보 / **PL** Więcej informacji na temat korzystania z urządzenia / **CS** Pro více informací o použití / **HU** A használatra vonatkozó további információk / **SK** Pre ďalšie informácie o používaní / **RO** Pentru mai multe informații privind utilizarea / **BG** За още информация относно употребата / **SR** Za više informacija o upotrebi / **HR** Za više informacija o upotrebi / **BS** Za više informacija o upotrebi / **SL** Več informacij o uporabi / **ET** Täiendava teabe saamiseks kasutamise kohta / **LV** ai iegūtu vairāk informācijas par lietošanu / **LT** Daugiau informacijos apie naudojimą.

www.rowenta.com | www.tefal.com | www.moulinex.com



-
-
-
-
-
-



* **EN** Depending on model / **FR** Selon modèle / **DE** Je nach Modell / **NL** Afhankelijk van het model / **IT** Secondo i modelli / **ES** Según modelo / **PT** Consoante o modelo / **EL** ανάλογα με το μοντέλο / **TR** Modele göre / **AR** حسب الموديل / **RU** В зависимости от модели / **UK** Залежно від моделі / **HK** 視型號而定 / **TH** ทุกรุ่น / **ID** Tergantung pada model / **MS** Bergantung kepada model / **VI** Theo mẫu / **KO** 모델에 따라 다름 / **PL** W zależności od typu / **CS** Podle modelu / **HU** Modelltől függően / **SK** V závislosti od modelu / **RO** Ovisno o modelu / **BG** в зависимост от модела / **SR** U zavisnosti od modela / **HR** Ovisno o mo delu / **BS** Ovisno o modelu / **SL** Odvisno od modela / **ET** Sõltuvalt mudelist / **LV** Atbilstoši modelim / **LT** Pagal modelį.

www.rowenta.com
www.tefal.com
www.moulinex.com



* **EN** Depending on model / **FR** Selon modèle / **DE** Je nach Modell / **NL** Afhankelijk van het model / **IT** Secondo i modelli / **ES** Según modelo / **PT** Consoante o modelo / **EL** ανάλογα με το μοντέλο / **TR** Modele göre / **AR** حسب الموديل / **RU** В зависимости от модели / **UK** Залежно від моделі / **HK** 視型號而定 / **TH** ทุกรุ่น / **ID** Tergantung pada model / **MS** Bergantung kepada model / **VI** Theo mẫu / **KO** 모델에 따라 다름 / **PL** W zależności od typu / **CS** Podle modelu / **HU** Modelltől függően / **SK** V závislosti od modelu / **RO** Ovisno o modelu / **BG** в зависимост от модела / **SR** U zavisnosti od modela / **HR** Ovisno o mo delu / **BS** Ovisno o modelu / **SL** Odvisno od modela / **ET** Sõltuvalt mudelist / **LV** Atbilstoši modelim / **LT** Pagal modelį.