

BREAK TIME



FR
NL
DE
IT
ES
PT
EL
RU
UK
TR
EN
DA
NO
SV
FI
CS
SK
HU
SL
SR
BS
BG
RO
HR
FA
AR
PL
ET
LT
LV

РЕКОМЕНДАЦИИ ПО БЕЗОПАСНОСТИ МЕРЫ БЕЗОПАСНОСТИ

- Этот прибор предназначен исключительно для домашнего использования. Он не предназначен для использования в случаях, на которые гарантия не распространяется, а именно:

- На кухнях, отведенных для персонала в магазинах, бюро и иной


-  профессиональной среде,

- На фермах,
- Постояльцами гостиниц, мотелей и иных заведений, предназначенных для временного проживания,
- В заведениях типа “комнаты для гостей”.

- Прибор не предназначен для использования лицами (включая детей) с ограниченными физическими или умственными способностями или при отсутствии у них опыта или знаний, если они не находятся под присмотром или не проинструктированы об использовании прибора лицом, ответственным за их безопасность.

Дети не должны играть с прибором.

- Устройство может использоваться детьми, достигшими восьмилетнего возраста, лицами с ограниченными физическими, или умственными способностями и лицами, не имеющими соответствующего опыта или знаний, только при условии, что они находятся под наблюдением или проинструктированы о безопасном использовании устройства и осознают возможные опасности. Следите за тем, чтобы дети не играли с устройством. Чистка или обслуживание устройства не должны производиться детьми, не достигшими восьмилетнего возраста, а также без присмотра взрослых.

-  Во время работы прибора его поверхности могут сильно нагреваться.
- Не прикасайтесь к горячим поверхностям прибора.
- Этот прибор не предназначен для использования с внешним таймером и не управляется системой дистанционного управления.
- Если шнур питания поврежден, в целях безопасности его замена выполняется производителем, или в соответствующем сервисном центре, или квалифицированным специалистом.
- Протрите пластины и корпус прибора губкой, смоченной в теплой воде с жидкостью для мытья посуды. Пластины можно мыть в посудомоечной машине.


Необходимо

- Внимательно прочитать и сохранить рекомендации, которые относятся ко всем моделям этого прибора с учетом их комплектующих.
- Распакуйте прибор, снимите наклейки и уберите дополнительные аксессуары, как снаружи, так и внутри прибора.
- При первом использовании вымойте плитки (смотрите рекомендации, приведенные в параграфе Чистка), налейте немного растительного масла на плитку и вытрите их с помощью мягкой ткани.
- Полностью размотайте шнур питания.
- Разрешается включать прибор только в розетку с заземлением.
- Перед подключением прибора к сети убедитесь, что напряжение вашей электросети соответствует рабочему напряжению прибора, указанному на нижней части прибора.
- Следите за расположением шнура питания, который используется без или вместе с удлинителем, соблюдайте меры предосторожности, чтобы шнур питания не мешал присутствующим.
- В случае использования удлинителя, он должен иметь как минимум такое же сечение и заземленную розетку; необходимо принять все меры предосторожности для того, чтобы никто не запутался в удлинителе.
- Для предохранения покрытия поверхности всегда пользуйтесь пластмассовой или деревянной лопаткой.
- Дым, образующийся при приготовлении пищи, может представлять опасность для животных, обладающих особо чувствительной дыхательной системой, - таких как птицы. Мы рекомендуем владельцам птиц унести их из места приготовления пищи.
- Если прибор используется в центре стола, следите за тем, чтобы дети не могли до него дотянуться.
- В случае ожога немедленно смочите его холодной водой и при необходимости обратитесь к врачу.

Не делайте этого

- Запрещается включать прибор, если вы им не пользуетесь.
- Во избежание перегрева прибора не ставьте его в угол или вплотную к стене.
- Запрещается ставить прибор непосредственно на поверхность, которая может испортиться (стеклянный стол, скатерть, полированная мебель...). Не рекомендуется ставить прибор на мягкую поверхность, например, скатерть из прорезиненной ткани.
- Запрещается размещать прибор на скользких или горячих поверхностях, либо вблизи них; Ни в коем случае не оставляйте шнур электропитания подвешенным над источником тепла (конфорка, газовая плита и т.д.).
- Запрещается ставить кухонную утварь на нагревательные поверхности прибора.
- Не режьте продукты непосредственно на решетках.
 - Во избежание повреждения нагревательной поверхности (напр.: антипригарное покрытие, ...) запрещается использовать металлическую губку или чистящий порошок.
 - Никогда не нагревайте блок в вертикальном положении.
- Не включайте прибор вхолостую.
- Не оставляйте работающий прибор без присмотра.
- Запрещается погружать прибор в воду. Никогда не окунайте устройство или шнур в воду. Электроприбор и шнур нельзя помещать в посудомойную машину.

Для информации

- Благодарим вас за то, что вы предпочли наше изделие и напоминаем, что ваш электроприбор предназначен исключительно для использования в бытовых целях.
- В целях вашей безопасности данный прибор соответствует существующим нормам и правилам (Нормативные акты, касающиеся низкого напряжения, электромагнитной совместимости, материалов, соприкасающихся с продуктами, охраны окружающей среды...).
- Во время первого использования в первые минуты возможно появление запаха или дыма.
- В интересах потребителя наша фирма оставляет за собой право в любой момент вносить изменения в характеристики или комплектующие выпускаемых приборов.
- Жидкие или твердые пищевые продукты, отмеченными знаком , непригодны к употреблению.

Описание

1. Световой указатель температуры
2. Индикатор работы
3. Ручку
4. Замок-защелка
5. Пластинами
6. Шнур

Использование

- Во время первого использования, протрите пластины (см. пункт «Очистка»), налейте немного масла на пластины и протрите их мягкой тканью.
- Не берите пластины за боковые стороны, когда они горячие.
- Убедитесь в том, что пластины правильно установлены в приборе. Используйте только пластины, поставляемые вместе с прибором или приобретенные в авторизованном сервисном центре.
- Во избежание повреждения пластин, используйте их только на подставках, для которых они предназначены (например, не ставьте их в духовку, на газовую или электрическую плиту...)
- Не помещайте горячие пластины на непрочную поверхность и не погружайте их в воду.

Чистка

- Отключите сетевой шнур от электросети и дайте прибору остыть перед очисткой.
- Никогда не погружайте в воду ни прибор, ни шнур. Не мойте их в посудомоечной машине.
- Нагревательную пластину и корпус прибора следует очищать с помощью губки и теплой воды с добавлением жидкости для мытья посуды. Пластины можно мыть в посудомоечной машине.

Во избежание повреждения рабочей поверхности, никогда не пользуйтесь металлической губкой или чистящим порошком.

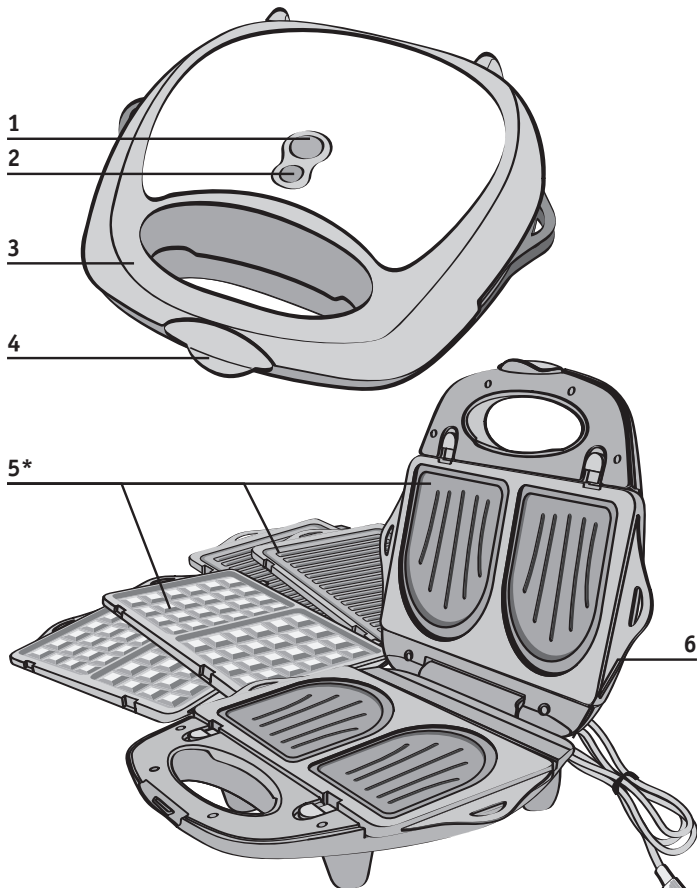
Прибор не следует погружать в воду.

Окружающая среда



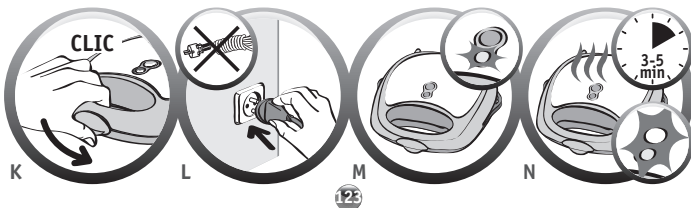
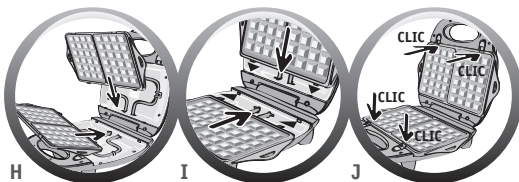
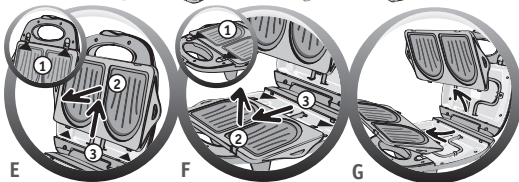
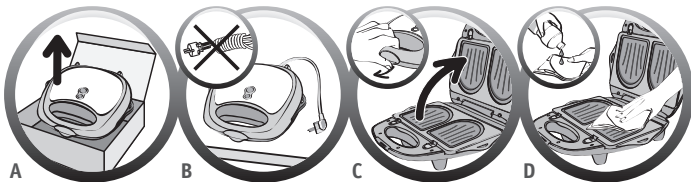
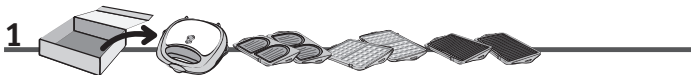
Участуйте в охране окружающей среды!

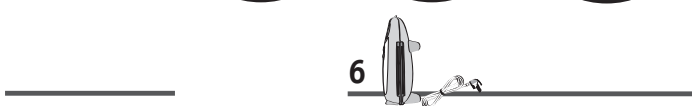
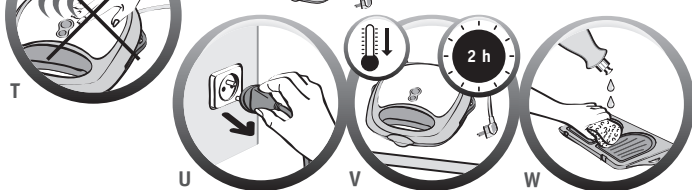
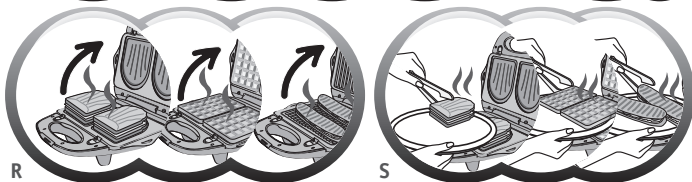
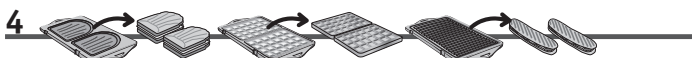
- ① Ваш прибор содержит многочисленные комплектующие, изготовленные из ценных материалов, которые могут быть повторно использованы.
- ➔ По окончании срока службы прибора сдайте его в пункт приема или, в случае отсутствия такового, в полномочный сервисный центр для его последующей обработки.



* selon modèle - afhankelijk van het model - je nach Modell - in base al modello - según el modelo - consoante omodelo - Ανάλογα με το μοντέλο - , в зависимости от модели - залежно від моделі - örnekteki gibi - depending on the model - afhankelijk af modellen - avhengig av modell - beroende på modell - mallista riippuen - (حسب الموديل) - (بر حسب مدل) - podle modelu - podľa modelu - modelltöl fúggögn - glede na model - u zavisnosti od modela - zavisno od modela - в зависимости от модели - in functie de model - ovisno o modelu - Zależnie od modelu - Vastavalt mudelitele - Pagal modelius - Atkarībā no modeļa







INTERNATIONAL GUARANTEE : COUNTRY LIST

			
الجزائر ALGERIA	(0)41 28 18 53	سنة واحدة 1 year	www.tefal-me.com
ARGENTINA	0800-122-2732	2 años 2 years	GRUPE SEB ARGENTINA S.A. Billinghurst 1833 3° C1425DTK Capital Federal Buenos Aires
ՀԱՅԱՍՏԱՆ ARMENIA	(010) 55-76-07	2 տարի 2 years	ՓԲԸ "Գրուպա ՄԵԲ", 125171, Մոսկվա, Լենինգրադյան խճուղի, 16A, շին.3
AUSTRALIA	02 97487944	1 year	GRUPE SEB AUSTRALIA PO Box 7535, Silverwater NSW 2128
ÖSTERREICH AUSTRIA	01 890 3476	2 Jahre 2 years	SEB ÖSTERREICH GmbH Campus 21 - Businesspark Wien Süd, Liebermannstr. A02 702 2345 Brunn am Gebirge
البحرين BAHRAIN	17716666	سنة واحدة 1 year	www.tefal-me.com
BANGLADESH	8921937	1 year	www.tefal.com
БЕЛАРУСЬ BELARUS	017 2239290	2 года 2 years	ЗАО «Группа СЕБ-Восток», 125171, Москва, Ленинградское шоссе, д. 16А, стр. 3
BELGIQUE BELGIE BELGIUM	070 23 31 59	2 ans 2 jaar 2 years	GRUPE SEB BELGIUM SA NV 25 avenue de l'Espérance - ZI 6220 Fleurus
BOSNA I HERCEGOVINA	Info-linija za potrošače 033 551 220	2 godine 2 years	SEB Development Predstavništvo u BiH Vrazova 8/II 71000 Sarajevo
BRASIL BRAZIL	11 2915-4400	1 ano 1 year	SEB COMERCIAL DE PRODUTOS DOMÉSTICOS LTDA Rua Venâncio Aires, 433, Pompéia, São Paulo/SP
БЪЛГАРИЯ BULGARIA	0700 10 330	2 години 2 years	ГРУП СЕБ БЪЛГАРИЯ ЕООД бул. България 81 В, ет. 5 1404 София
CANADA	1-800-418-3325	1 an 1 year	GRUPE SEB CANADA 345 Passmore Avenue Toronto, ON, M1V 3N8
CHILE	12300 209207	2 años 2 years	GRUPE SEB CHILE Comercial Ltda Av. Providencia, 2331, Piso 5, Oficina 501 Santiago

COLOMBIA	01 8000 520022	2 años 2 years	GROUPE SEB COLOMBIA Apartado Aereo 172, Kilometro 1 Via Zipaquira, Cajica Cundinamarca
HRVATSKA CROATIA	01 30 15 294	2 godine 2 years	SEB mku & p d.o.o. Vodnjanska 26, 10000 Zagreb
ČESKÁ REPUBLIK CZECH REPUBLIC	731 010 111	2 roky 2 years	Group SEB ČR s.r.o. Futurama Business Park (budova A) Sokolovská 651/136a 186 00 Praha 8
DANMARK DENMARK	44 663 155	2 år 2 years	GROUPE SEB NORDIC AS Tempovej 27, 2750 Ballerup
EESTI ESTONIA	668 1286	2 aastat 2 years	GROUPE SEB POLSKA Sp. z o.o. ul. Bukowińska 22b 02-703 Warszawa
مصر EGYPT	16622 الخط الساخن:	سنة واحدة 1 year	جروب سب ايجيبت طريق 14 مايو - سموحة الإسكندرية - مصر
SUOMI FINLAND	09 622 94 20	2 vuotta 2 years	Group SEB Finland Kutojantie 7, 02630 Espoo
FRANCE Continentrale + Guadeloupe, Martinique, Réunion, Saint-Martin	09 74 50 47 74	1 an 1 year	GROUPE SEB France Service Consommateur Tefal 112 Ch. Moulin Carron, TSA 92002 69134 ECULLY Cedex
DEUTSCHLAND GERMANY	0212 387 400	2 Jahre 2 years	GROUPE SEB DEUTSCHLAND GmbH / KRUPS GmbH Herrnrainweg 5, 63067 Offenbach
ΕΛΛΑΔΑ GREECE	2106371251	2 χρόνια 2 years	SEB GROUPE ΕΛΛΑΔΟΣ Α.Ε. Οδός Καβαλιέρητου 7 Τ.Κ. 145 64 Κ. Κηφισιά
香港 HONG KONG	8130 8998	1 year	SEB ASIA Ltd. Room 903, 9/F, South Block, Skyway House 3 Sham Mong Road, Tai Kok Tsui, Kowloon, Hong-Kong
MAGYARORSZÁG HUNGARY	06 1 801 8434	2 év 2 years	GROUPE SEB CENTRAL EUROPE Kft. Táviró köz 4 2040 Budaörs
INDONESIA	+62 21 5793 6881	1 year	GROUPE SEB INDONESIA (Representative office) Sudirman Plaza, Plaza Marein 8th Floor JL Jendral Sudirman Kav 76-78, Jakarta 12910, Indonesia
ITALIA ITALY	199207354	2 anni 2 years	GROUPE SEB ITALIA S.p.A. Via Montefeltro, 4 20156 Milano
日本 JAPAN	0570 077 772	1 year	株式会社グループセブジャパン 〒144-0042 東京都大田区羽田旭町 11-1 羽田クロノゲート事務棟 5F
الأردن JORDAN	5665505	سنة واحدة 1 year	www.tefal-me.com

ҚАЗАҚСТАН KAZAKHSTAN	727 378 39 39	2 жыл 2 years	ЖАҚ «Группа СЕБ- Восток» 125171, Мәскеу, Ленинградское шоссесі, 16А, 3 үйі
한국어 KOREA	1588-1588	1 year	(유)그룹 세브 코리아 서울시 종로구 청계천로 35 서린빌딩 2층 110-790
الكويت KUWAIT	24831000	سنة واحدة 1 year	www.tefal-me.com
LATVJA LATVIA	6 616 3403	2 gadi 2 years	GROUPE SEB POLSKA Sp. z o.o. ul. Bukowińska 22b, 02-703 Warszawa
لبنان LEBANON	4414727	سنة واحدة 1 year	www.tefal-me.com
LIETUVA LITHUANIA	5 214 0057	2 metai 2 years	GROUPE SEB POLSKA Sp. z o.o. ul. Bukowińska 22b, 02-703 Warszawa
LUXEMBOURG	0032 70 23 31 59	2 ans 2 years	GROUPE SEB BELGIUM SA NV 25 avenue de l'Espérance - ZI 6220 Fleurus
МАКЕДОНИЈА MACEDONIA	(02) 20 50 319	2 години 2 years	Groupe SEB Bulgaria EOOD Office 1, floor 1, 52G Borovo St., 1680 Sofia - Bulgaria ГРУП СЕБ БЪЛГАРИЯ ДООЕЛ Ул. Борово 52 Г, сп. 1, офис 1, 1680 София, България
MALAYSIA	603 7802 3000	2 years	GROUPE SEB MALAYSIA SDN. BHD Unit No. 402-403, Level 4, Uptown 2, No. 2, Jalan SS21/37, Damansara Uptown, 47400, Petaling Jaya, Selangor D.E. Malaysia
MEXICO	(01800) 112 8325	1 año 1 year	Groupe.S.E.B. México, S.A. DE C.V. Goldsmith 38 Desp. 401, Col. Polanco Delegación Miguel Hidalgo 11 560 México D.F.
MOLDOVA	(22) 929249	2 ani 2 years	ТОВ «Груп СЕБ Україна» 02121, Харківське шосе, 201-203, 3 поверх, Київ, Україна
NEDERLAND The Netherlands	0318 58 24 24	2 jaar 2 years	GROUPE SEB NEDERLAND B.V. De Schutterrij 27 3905 PK Veenendaal
NEW ZEALAND	0800 700 711	1 year	GROUPE SEB NEW ZEALAND Unit E, Building 3, 195 Main Highway, Ellerslie, Auckland
NORGE NORWAY	815 09 567	2 år 2 years	GROUPE SEB NORDIC AS Tempovej 27 2750 Ballerup

سلطنة عمان OMAN	24703471	سنة واحدة 1 year	www.tefal-me.com
PERU	441 4455	1 año 1 year	Groupe SEB Perú Av. Camino Real N° 111 of. 805 B San Isidro - Lima
POLSKA POLAND	801 300 420 koszt jak za połączenie lokalne	2 lata 2 years	GROUPE SEB POLSKA Sp. z o.o. ul. Bukowińska 22b, 02-703 Warszawa
PORTUGAL	808 284 735	2 anos 2 years	GROUPE SEB IBÉRICA SA Urb. da Matinha Rua Projectada à Rua 3 Bloco1 - 3° B/D 1950 - 327 Lisboa
قطر QATAR	4448-5555	سنة واحدة 1 year	www.tefal-me.com
REPUBLIC OF IRELAND	01 677 4003	1 year	GROUPE SEB IRELAND Unit B3 Aerodrome Business Park, College Road, Rathcoole, Co. Dublin
ROMÂNIA ROMANIA	0 21 316 87 84	2 ani 2 years	GROUPE SEB ROMÂNIA Str. Daniel Constantin nr. 8 010632 București
РОССИЯ RUSSIA	495 213 32 30	2 года 2 years	ЗАО «Группа СЕБ-Восток», 125171, Москва, Ленинградское шоссе, д. 16А, стр. 3
المملكة العربية السعودية SAUDI ARABIA	920023701	سنة واحدة 1 year	www.tefal-me.com
SRBIJA SERBIA	060 0 732 000	2 godine 2 years	SEB Développement Đorđa Stanojevića 11b 11070 Novi Beograd
SINGAPORE	6550 8900	1 year	GROUPE SEB SINGAPORE Pte Ltd. 59 Jalan Peminpin, #04-01/02 L&Y Building, Singapore 577218
SLOVENSKO SLOVAKIA	233 595 224	2 roky 2 years	GROUPE SEB Slovensko, spol. s r.o. Cesta na Senec 2/A 821 04 Bratislava
SLOVENIJA SLOVENIA	02 234 94 90	2 leti 2 years	SEB d.o.o. Gregorčičeva ulica 6 2000 MARIBOR
SOUTH AFRICA	0100202222	1 year	GS South Africa Building 17, PO BOX 107 The Woodlands Office Park, 20 Woodlands Drive, Woodmead 2080
ESPAÑA SPAIN	902 31 24 00	2 años 2 years	GROUPE SEB IBÉRICA S.A. C/ Almagóvers, 119-123. Complejo Ecourban, 08018 Barcelona
SRI LANKA	115400400	1 year	www.tefal-me.com
SVERIGE SWEDEN	08 594 213 30	2 år 2 years	TEFAL SVERIGE SUBSIDIARY OF GROUPE SEB NORDIC Truckvägen 14 A, 194 52 Upplands Väsby

SUISSE SCHWEIZ SWITZERLAND	044 837 18 40	2 ans 2 Jahre 2 years	GROUPE SEB SCHWEIZ GmbH Thurgauerstrasse 105 8152 Glattbrugg
ประเทศไทย THAILAND	02 769 7477	2 years	GROUPE SEB THAILAND 2034/66 Italthai Tower, 14th Floor, n° 14-02, New Phetchburi Road, Bangkapi, Huaykwang, Bangkok, 10320
TÜRKIYE TURKEY	216 444 40 50	2 YIL 2 years	GROUPE SEB ISTANBUL AS Beybi Giz Plaza Dereboyu Cad. Meydan Sok., No: 28 K.12 Maslak
الإمارات العربية المتحدة UAE	8002272	سنة واحدة 1 year	www.tefal-me.com
U.S.A.	800-395-8325	1 year	GROUPE SEB USA 2121 Eden Road, Millville, NJ 08332
Україна UKRAINE	044 300 13 04	2 роки 2 years	ТОВ «Груп СЕБ Україна» 02121, Харківське шосе, 201-203, 3 поверх, Київ, Україна
UNITED KINGDOM	0345 602 1454	1 year	GROUPE SEB UK LTD Riverside House, Riverside Walk Windsor, Berkshire, SL4 1NA
VENEZUELA	0800-7268724	2 años 2 years	GROUPE SEB VENEZUELA Av Eugenio Mendoza, Centro Letonia, Torre ING Bank, Piso 15, Ofc 155 Urb. La Castellana, Caracas
VIETNAM	08 38645830	2 năm 2 years	Vietnam Fan Joint Stock Company 25 Nguyen Thi Nho Str, Ward 9, Tan Binh Dist, HCM city
اليمن YEMEN	1264096	سنة واحدة 1 year	www.tefal-me.com

