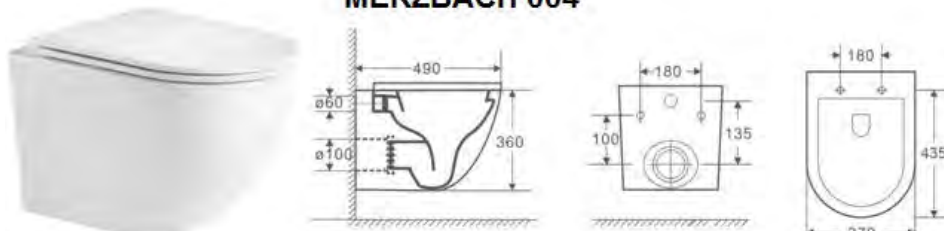


ПАСПОРТ ИЗДЕЛИЙ

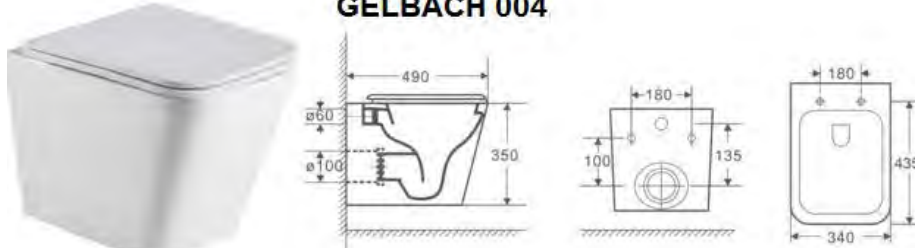
УНИТАЗ ПОДВЕСНОЙ

Арт. MERZBACH 004, GELBACH 004, SALZBACH 004, TELBACH 004, ROTBACH 004, ODENBACH 004.

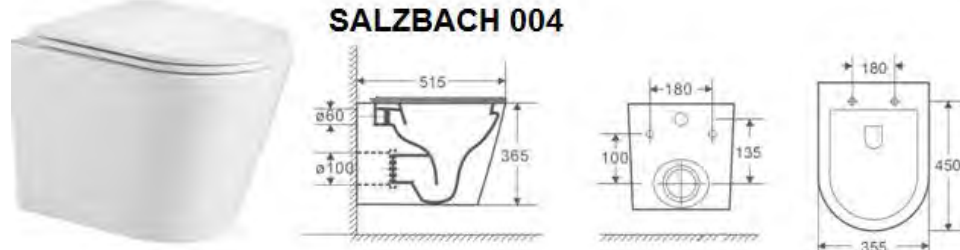
MERZBACH 004



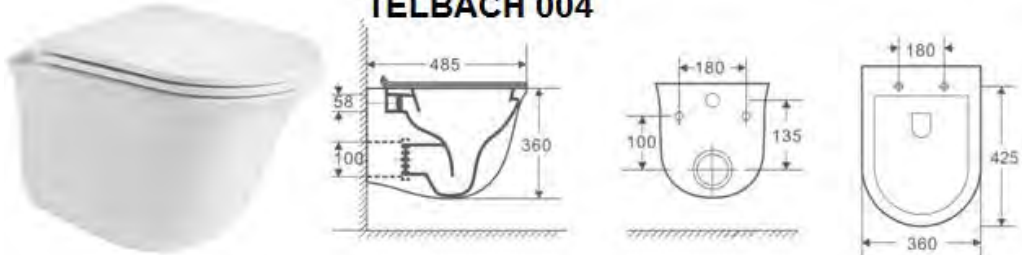
GELBACH 004



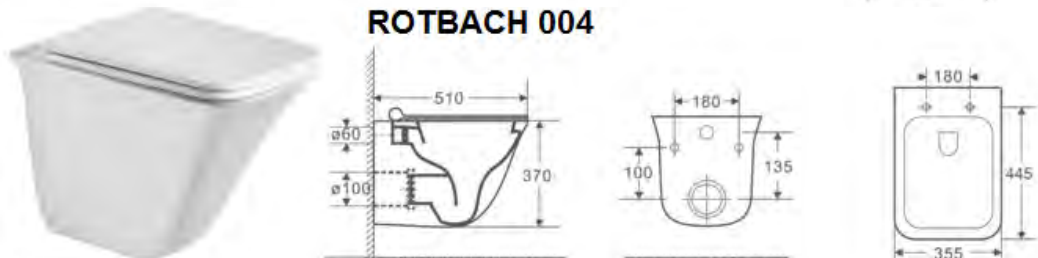
SALZBACH 004



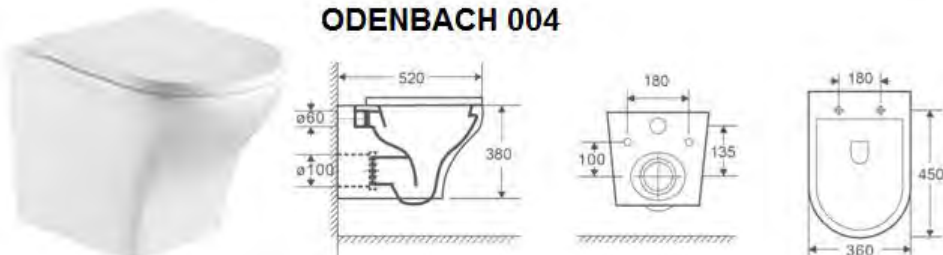
TELBACH 004



ROTBACH 004

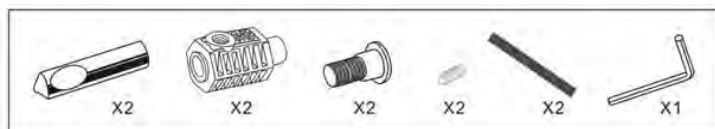


ODENBACH 004



КОМПЛЕКТАЦИЯ

- * Паспорт изделия с инструкцией по установке 1 шт.,
- * Чаша унитаза 1 шт.,
- * Сиденье дюралпласт с микролифтом и металлическими креплениями 1 шт.,
- * Установочный комплект.



Спасибо за выбор продукта производства нашей компании.

При открытии упаковки, пожалуйста, проверьте комплект поставки.

Внимание:

Для правильной и качественной установки изделия рекомендуем Вам обратиться к квалифицированному специалисту.

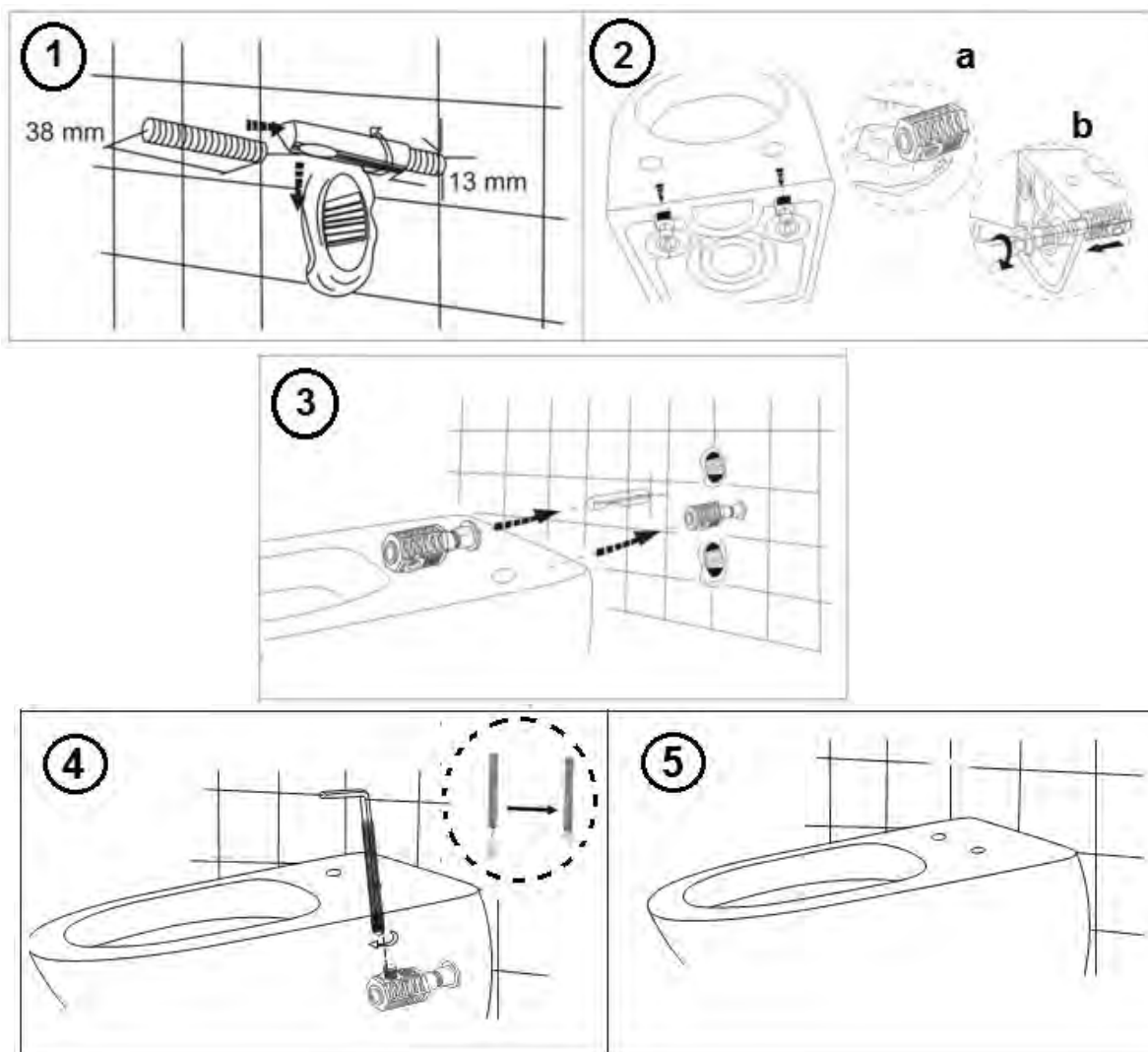
Прежде чем приступить к установке, пожалуйста, внимательно прочитайте эту инструкцию, чтобы ознакомиться с необходимыми инструментами, материалами и последовательностями установки. Пожалуйста, оставьте эти инструкции для потребителя после установки.

Обращайтесь с изделием из санфаянса с осторожностью:

- Запрещено производить по поверхности изделия удары тяжелыми и твердыми предметами.
- Запрещено вставать ногами на унитаз и сиденье.
- При установке и эксплуатации изделия запрещено прикладывать к нему чрезмерное физическое усилие.
- Запрещено выливать горячие жидкости температурой выше 75°C. Температура окружающей среды при использовании смесителя должна быть выше, чем 0°C.
- Не допускайте замерзания воды в изделии.

ИНСТРУКЦИЯ ПО УСТАНОВКЕ.

Инструменты для установки: рулетка, уровень, защитные очки, электродрель со сверлами, отвертка, линейка, карандаш.



Установите сиденье с микролифтом в соответствии с инструкцией на сиденье.

ПРОФИЛАКТИКА И УХОД ЗА ИЗДЕЛИЕМ.

Приобретенное Вами изделие легко поддерживать в чистоте. Используйте для этого специальные средства по уходу за фаянсовыми (чаша) и пластиковыми (сиденье) изделиями. Запрещено использовать абразивные вещества, средства с агрессивными химическими веществами, жесткие щетки. Моющие средства не следует оставлять на поверхности, а сразу тщательно смывать водой.