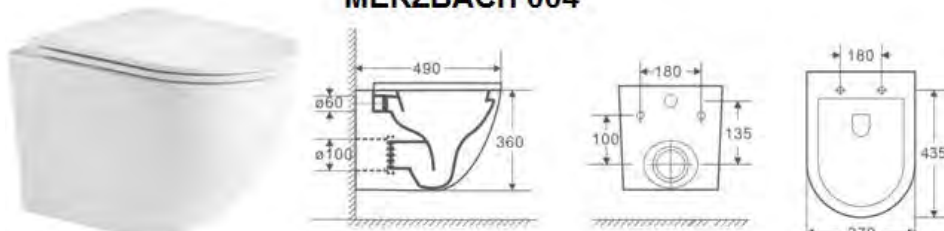


**ПАСПОРТ ИЗДЕЛИЙ**

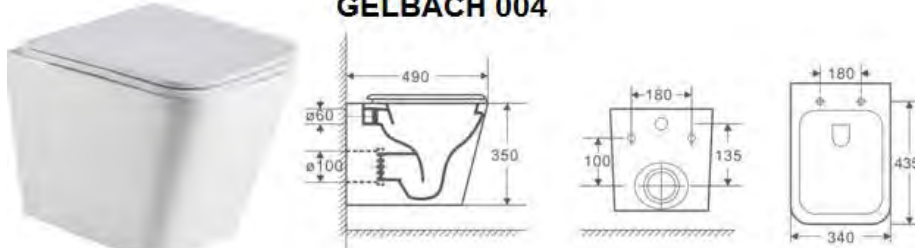
**УНИТАЗ ПОДВЕСНОЙ**

**Арт. MERZBACH 004, GELBACH 004, SALZBACH 004,  
 TELBACH 004, ROTBACH 004, ODENBACH 004.**

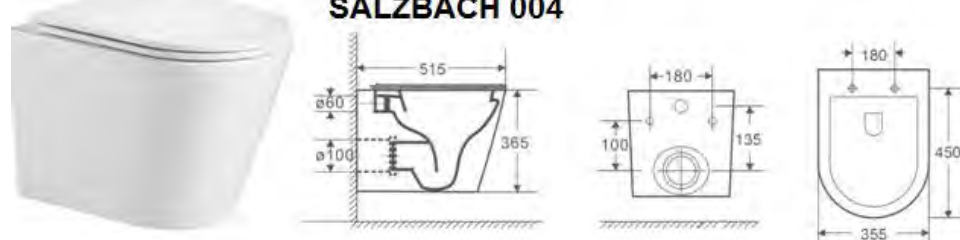
**MERZBACH 004**



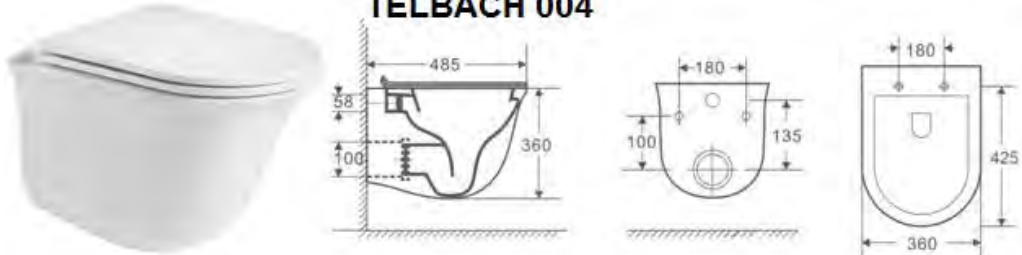
**GELBACH 004**



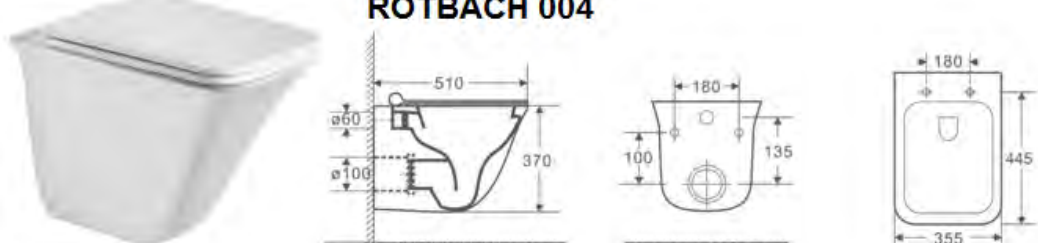
**SALZBACH 004**



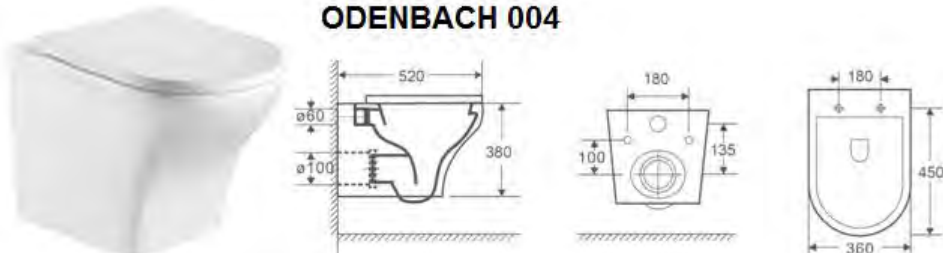
**TELBACH 004**



**ROTBACH 004**

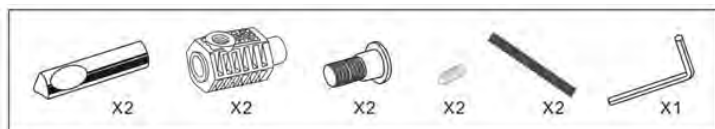


**ODENBACH 004**



## КОМПЛЕКТАЦИЯ

- \* Паспорт изделия с инструкцией по установке 1 шт.,
- \* Чаша унитаза 1 шт.,
- \* Сиденье дюралпласт с микролифтом и металлическими креплениями 1 шт.,
- \* Установочный комплект.



Спасибо за выбор продукта производства нашей компании.

При открытии упаковки, пожалуйста, проверьте комплект поставки.

### Внимание:

Для правильной и качественной установки изделия рекомендуем Вам обратиться к квалифицированному специалисту.

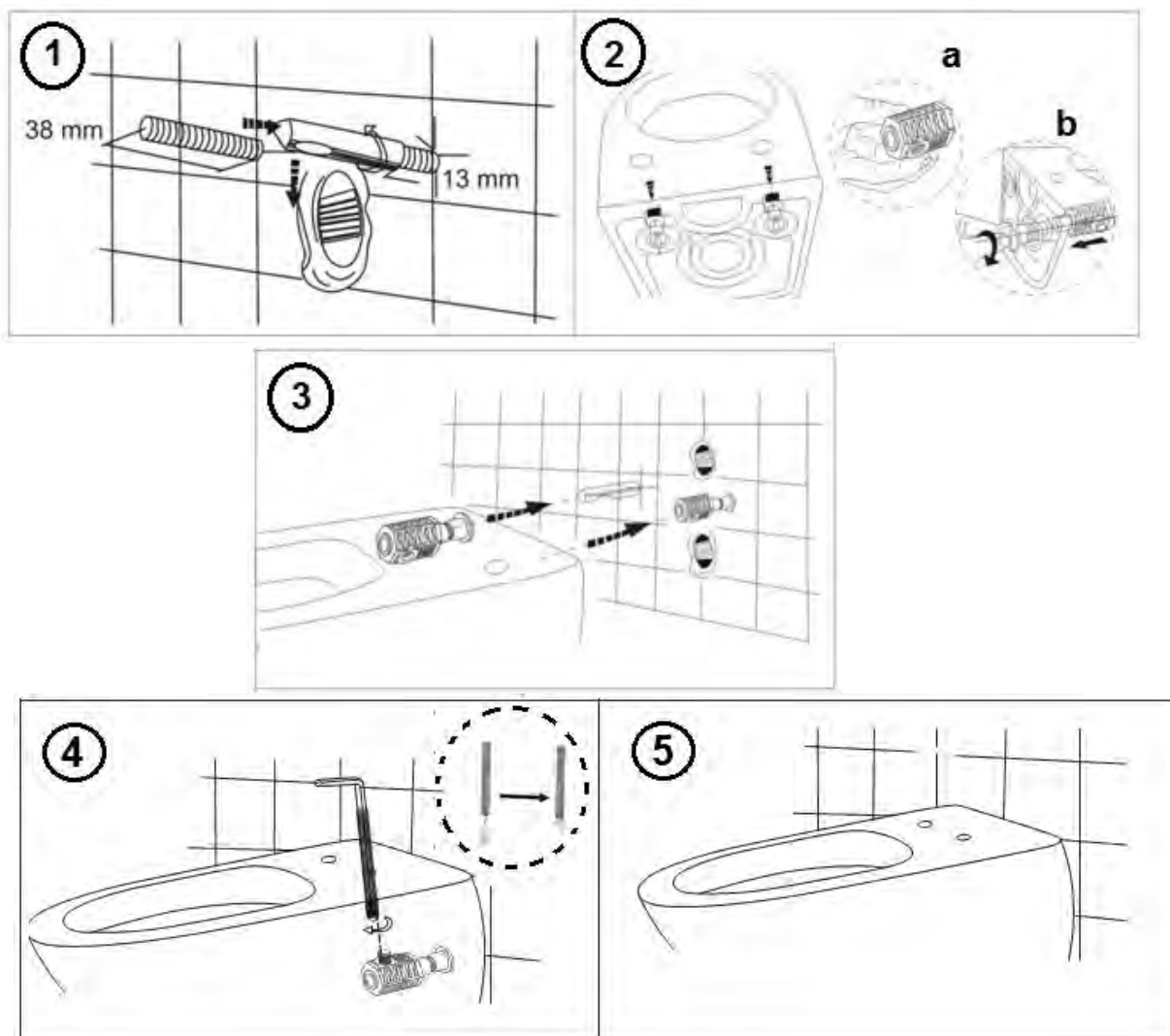
Прежде чем приступить к установке, пожалуйста, внимательно прочитайте эту инструкцию, чтобы ознакомиться с необходимыми инструментами, материалами и последовательностями установки. Пожалуйста, оставьте эти инструкции для потребителя после установки.

Обращайтесь с изделием из санфаянса с осторожностью:

- Запрещено производить по поверхности изделия удары тяжелыми и твердыми предметами.
- Запрещено вставать ногами на унитаз и сиденье.
- При установке и эксплуатации изделия запрещено прикладывать к нему чрезмерное физическое усилие.
- Запрещено выливать горячие жидкости температурой выше 75°C. Температура окружающей среды при использовании смесителя должна быть выше, чем 0°C.
- Не допускайте замерзания воды в изделии.

### ИНСТРУКЦИЯ ПО УСТАНОВКЕ.

**Инструменты для установки:** рулетка, уровень, защитные очки, электродрель со сверлами, отвертка, линейка, карандаш.



Установите сиденье с микролифтом в соответствии с инструкцией на сиденье.

### ПРОФИЛАКТИКА И УХОД ЗА ИЗДЕЛИЕМ.

Приобретенное Вами изделие легко поддерживать в чистоте. Используйте для этого специальные средства по уходу за фаянсовыми (чаша) и пластиковыми (сиденье) изделиями. Запрещено использовать абразивные вещества, средства с агрессивными химическими веществами, жесткие щетки. Моющие средства не следует оставлять на поверхности, а сразу тщательно смывать водой.