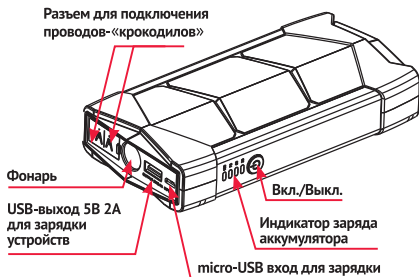


Мы благодарим Вас за выбор компании «Даджет» и за приобретение устройства АвтоСтарт. Это портативное пуско-зарядное устройство, которое можно использовать, чтобы завести двигатель автомобиля с севшим аккумулятором, а также для зарядки мобильных устройств. Перед стартом эксплуатации просьба внимательно ознакомиться с данной инструкцией.

## КОМПЛЕКТАЦИЯ

- Устройство АвтоСтарт
- Кабель-переходник для зарядки мобильных устройств (micro-USB, Apple Lightning, Type-C)
- Провода-«крокодилы» для запуска авто
- Инструкция на русском языке



## ЗАРЯДКА УСТРОЙСТВА

Подсоедините АвтоСтарт через micro-USB вход для зарядки к сети 220 В через адаптер\* или к USB-выходу компьютера (\*адаптер в комплект не входит).

### ВНИМАНИЕ!

- Перед запуском автомобиля убедитесь, что провода-«крокодилы» плотно подсоединены к АвтоСтарту и клеммам аккумулятора.
- Не соединяйте между собой провода-«крокодилы», это может быть опасно!
- Убедитесь, что красный провод подключен к (+) автомобильного аккумулятора, а черный к (-).
- Опустите стекло двери во избежание автоматического запираения авто при отсоединении АвтоСтарта от клемм аккумулятора после запуска двигателя.

## ПРИМЕНЕНИЕ УСТРОЙСТВА

Чтобы начать использовать АвтоСтарт, необходимо нажать на кнопку Вкл./Выкл.  
Индикаторы заряда должны загореться синим цветом.

- Зарядка мобильных устройств (5 В / 2 А).  
Подключите мобильное устройство через кабель-переходник к USB-выходу АвтоСтарта. Включите АвтоСтарт, нажав кнопку Вкл./Выкл. После зарядки устройства отсоедините его от АвтоСтарта.
- Для включения фонаря в обычном режиме нажмите и удерживайте более 2 сек. кнопку Вкл./Выкл. Повторные нажатия на кнопку переключают фонарь в мигающий режим и режим мерцания SOS. При следующем нажатии фонарь будет выключен.
- Аварийный запуск двигателя автомобиля с севшим аккумулятором.

**Убедитесь, что индикатор заряда показывает не менее 3-х делений.**

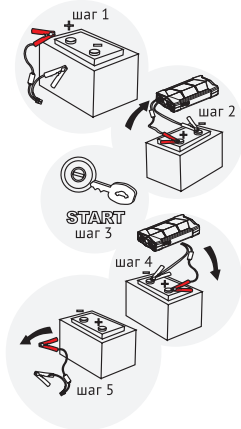
**Шаг 1.** Подключите провода-«крокодилы» к аккумулятору автомобиля в соответствии с полярностью.

**Шаг 2.** Подключите АвтоСтарт к проводам-«крокодилы» и нажмите кнопку Вкл./Выкл.

**Шаг 3.** Заведите машину.

**Шаг 4.** Отключите провода от АвтоСтарта в течение 30 секунд.

**Шаг 5.** Отсоедините провода от аккумулятора.



## ТЕХНИЧЕСКИЕ ХАРАКТЕРИСТИКИ

Размер: 160x80x30 мм

Пусковой ток: 400 А

Постоянный ток: 200 А

Емкость: 8000 мАч

Вес: 285 г

Артикул: КИТ МТ2021

Производитель: JHC TECHNOLOGY CO., LIMITED, Китай

Джэй Эйч Си Текнолоджи Ко, Лимитед, Китай

Импортер: ООО «Даджет» Москва, Новохоловская ул., дом 23, стр.1

Гарантийный срок: 12 месяцев Срок службы: 4 года

Дата производства: см. на упаковке

Горячая линия: 8 (800) 700-08-34, service@dadget.ru [www.dadget.ru](http://www.dadget.ru)

## ИНДИКАТОР ЗАРЯДА

индикатор	уровень заряда
1 деление (мигает)	0%
1 деление	25%
2 деления	50%
3 деления	75%
4 деления	100%

EAC