

**РУКОВОДСТВО ПО ЭКСПЛУАТАЦИИ (ПАСПОРТ)
СВЕТОДИОДНЫЙ СВЕТИЛЬНИК**

1. ТЕХНИЧЕСКИЕ ХАРАКТЕРИСТИКИ

Наименование параметра	SPO-6-36-4K-P SPO-6-36-4K-M	SPO-6-36-6K-P SPO-6-36-6K-M	SPO-6-48-4K-P SPO-6-48-4K-M	SPO-6-48-6K-P SPO-6-48-6K-M
	Напряжение питания (переменного тока), В	165-265		
Номинальное напряжение питания (переменного тока), В	220			
Частота сети, Гц	50/60			
Потребляемая мощность, Вт	36	48	48	48
Световой поток, Лм	3060	4200	4200	4200
Индекс цветопередачи, Ra	>80			
Цветовая температура, К	4000	6500	4000	6500
Коэффициент пульсации (IRF), %	<5%			
Коэффициент мощности (PF), cos φ	>0.95			
Класс защиты от поражения электрическим током	I			
Степень защиты от воздействий окружающей среды	IP40			
Климатическое исполнение и категории размещения	УХЛ4			
Срок службы, ч	50 000			
Габариты, ДхШхВ, мм	595x595x19			
Масса, г	1400			

2. КОМПЛЕКТНОСТЬ

Светодиодный светильник, шт.	1
Руководство по эксплуатации (Паспорт), экз.	1

3. ПОДГОТОВКА, ПОДКЛЮЧЕНИЕ И МОНТАЖ ИЗДЕЛИЯ

3.1. Требования безопасности.

Внимание! Монтаж или демонтаж светодиодного светильника необходимо производить строго при отключенном напряжении сети. Запрещается эксплуатация изделия с поврежденной изоляцией проводов и токоведущих частей. Запрещается самостоятельно разбирать и ремонтировать изделие.

3.2. Подготовка изделия к работе.

Распакуйте светильник и убедитесь в отсутствии повреждений корпуса, рассеивателя и проводов.

3.3. Подключение.

Внимание! Все провода во время подключения светодиодного светильника должны быть обесточены. Сечение жил используемых проводов должно быть не менее 0,75мм².
3.3.1. Для подключения светильника необходимо подвести к месту его монтажа 3-х жильный провод.
3.3.2. Этот провод необходимо подключить к проводу источника питания с помощью внешнего клеммника (в комплект не входит) в соответствии со схемой, изображенной на рис. 1; модель SPO-6-36 не имеет вывода проводов, подключение происходит через клеммную колодку в соответствии со схемой на рис. 2.



Рис. 1. Схема подключения светильника SPO-6-48 к сети 220В.

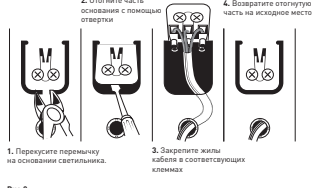


Рис. 2. Схема подключения светильника SPO-6-36 к сети 220В.

3.3.3. После проверки правильности подключения можно включать сетевое напряжение.

4. МЕРЫ ПРЕДОСТОРОЖНОСТИ

- Во избежание несчастных случаев никогда не подвергайте изделие воздействию огня и не опускайте его в воду.
- Изделие предназначено для использования только внутри помещений.
- Во избежание несчастных случаев запрещается самостоятельно производить ремонт электротехнической продукции.
- Запрещается эксплуатировать изделие при наличии механических и прочих повреждений любого из его компонентов.
- Помните, что переменное напряжение 220В опасно для жизни!

5. ТРАНСПОРТИРОВКА И ХРАНЕНИЕ

Транспортировка и хранение изделия должны производиться в упаковке с соблюдением мер предосторожности от механических повреждений и воздействия атмосферных осадков.

6. УТИЛИЗАЦИЯ

Изделие необходимо утилизировать согласно требованиям законодательства территории реализации.

7. ВОЗМОЖНЫЕ НЕИСПРАВНОСТИ И СПОСОБЫ ИХ УСТРАНЕНИЯ

Внимание! Все работы связанные с устранением возможных неисправностей изделия должны осуществляться при отключенном питании сети!

Светильник не работает	<ul style="list-style-type: none"> проверьте наличие сетевого напряжения питания 220В убедитесь в целостности всех проводов и их изоляции убедитесь в целостности всех соединений
------------------------	--

Перечень возможных неисправностей и способы их устранения приведены в таблице 3.

Таблица 3.

Если эти способы Вам не помогли, для устранения неисправности обратитесь за помощью к квалифицированным специалистам.

Наименование изделия:	Бытовой светильник
Модель изделия	Модель: SPO-6 Артикулы: SPO-6-36-4K-P, SPO-6-36-4K-M, SPO-6-36-6K-P, SPO-6-36-6K-M, SPO-6-48-4K-P, SPO-6-48-4K-M, SPO-6-48-6K-P, SPO-6-48-6K-M
Тип изделия	Светодиодный светильник
Товарный знак	ЭРА
Страна изготовитель	Китай
Наименование изготовителя	АТЛ Бизнес (Шэньчжэнь) КО., ЛТД (ATL Business (Shenzhen) CO., LTD.)
Адрес изготовителя	КНР, 518054, Шэньчжэнь, Наншань Дистрикт, Чуанье стрит, Нос Баоличэн Билдинг, рум 901 (PRC, 518054, Shenzhen, Nanshan District, Chuangye street, North Baolicheng Building, room 901)
Информация для связи с изготовителем	atl_company@163.com
Импортер	Информация об импортере указана на этикетке, расположенной на индивидуальной упаковке.
Служба по работе с потребителями	121467, Россия, г.Москва, а/я 43
Соответствие нормативным документам	Изделие соответствует требованиям ТР ТС 004/2011 «О безопасности низковольтного оборудования», ТР ТС 020/2011 «Электромагнитная совместимость технических средств»
Дата изготовления	Указана на упаковке или корпусе светильника

ВАЖНО! Производитель оставляет за собой право вносить изменения в конструкцию и спецификации выпускаемых изделий в любое время без предварительного уведомления и без каких-либо обязательств внести такие же изменения в ранее или позднее произведенные изделия.

8. СВЕДЕНИЯ ОБ ИЗДЕЛИИ

9. ГАРАНТИЙНЫЕ ОБЯЗАТЕЛЬСТВА

- Гарантийный срок эксплуатации изделия составляет 5 года со дня продажи, при соблюдении потребителем условий монтажа, эксплуатации, транспортировки и хранения, изложенных в данном руководстве.
 - Устройство не подлежит гарантийному обслуживанию в случае:
 - предъявления товара с незаполненным (неправильно заполненным) гарантийным талоном;
 - наличия механических повреждений или следов вскрытия корпуса;
 - нарушения условий эксплуатации, изложенных в данном руководстве.
- Замечание: вышедшей из строя электротехнической продукции осуществляется в точке продажи при наличии корректно заполненного гарантийного талона:

Место продажи	Дата продажи	Штамп магазина и подпись продавца

KG ЭРА®
**КОЛДОНМО (ПАСПОРТ)
Жарыкдиоддуу шамчырак**

1. ТЕХНИЧЕСКИЕ ХАРАКТЕРИСТИКИ

Параметр/принимая аталышы	SPO-6-36-4K-P SPO-6-36-4K-M	SPO-6-36-6K-P SPO-6-36-6K-M	SPO-6-48-4K-P SPO-6-48-4K-M	SPO-6-48-6K-P SPO-6-48-6K-M
Азыктануунун чыналуусу (өзгөрмө ток), В	165-265			
Азыктануунун номиналдуу чыналуусу (өзгөрмө ток), В	220			
Ток тармагынын жыштыгы, Гц	50/60			
Колдонуучу кубаттуулук, Вт	36	48	48	48
Жарыктын агымы, Лм	3060	4200	4200	4200
Түс берүү индекси (Ra), кем эмес	>80			
Түс температурасы, К	4000	6500	4000	6500
Солгучулук коэффициенти (IRF), %	<5%			
Кубаттуулук коэффициенти (PF),	>0.95			
Айлана-чөйрөнүн таасир берүүсүнөн коргоо деңгээли	IP40			
Көлөмү, УЗУНУ*ТУУРАСЫ*БЕЙИЖИГИ, мм	595x595x19			
Массасы (шамчырак жана азыктандууру булагы), г	1400			

2. ТОПОМДУЛУГУ

Жарыкдиоддуу шамчырактын, даана	1
Колдонмо китеп (Паспорт), экз.	1

3. ШАМЧЫРАКТЫ ДАЯРДОО, ТУТАШТЫРУУ ЖАНА ОРНОТУУ

3.1. Коопсуздук талаптары.

Көңүл бургула! Жарыкдиоддуу шамчыракты орнотуу же кайра орнотууда чыналып турган токту өчүрүү керек. Чырактын проводуну сырткы коргоочу катмарды же ток берүүчү бөлүкчөлөрү бузук болсо колдонууга тыюу салынат. Өз алдынча чечүү же оңдоо токтоо салынат.

3.2. Шамчыракты ишке киргизүүгө даярдоо.

Чыракты оромолдон чыгарып, коргусунан, жарык чачыраткычтын, проводунун бузук же сынык эместигин текшериниз.

3.3. Туташтыруу.

Көңүл бургула! Жарыкдиоддуу шамчыракты туташтырууда бардык проводдорду токтон сууреп таштоо керек. Проводду ачырым эымдар 0,75мм² кем болбоосу зарыл.

3.3.1. Туташтыруу үчүн орноштура турган жерине эки ачырым эымды адып келүү керек.

3.3.2. 1-суретте көрсөтүлгөн схемага ылайык бул провод азыктандууру проводуну сырткы клеммниктин жардамы менен туташтырылат (клеммник тотомго кирбейт!).

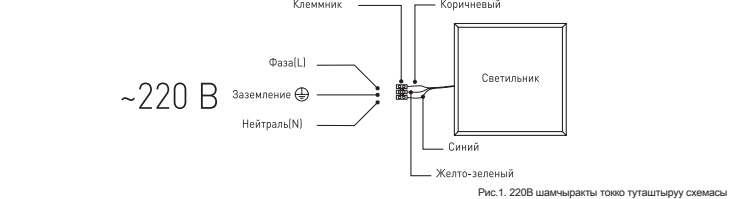


Рис. 1. 220В шамчыракты токто туташтыруу схемасы

3.3.3. токко туура туташканын текшерген соң токту жаңдырса болот.

4. КООПСУЗДУК ЧАРАЛАРЫ

- Кырсыкты адып алуу үчүн шамчыракты отко жакындатпанын жана сууга тийгизбенин.
- Шамчыракты болгону ичине гана колдоого болот.
- Кырсыкты адып алуу үчүн электротехникалык буюмду өз алдынча оңдоого болбойт.
- Шамчырактын же анын бөлүкчөлөрү бузук же сынык болсо колдонууга тыюу салынат.
- 220В өзгөрмө ток өмүргө кооптуу!

5. ТАШУУ ЖАНА САКТОО

Шамчыракты оромолду ташуу жана сактоодо механикалык сынуу, бузуулардан жана нымдан сактоону эске алуу зарыл.

6. КЕРЕКТЕН ЧЫГАРУУ

Шамчыракты ал сатылып жаткан өлкөнүн мыйзамына ылайык керектен чыгаруу зарыл.

7. МҮМКҮН БОЛГОН БУЗУЛУУЛАР ЖАНА АЛАРДЫ ОҢДОО

Көңүл бургула! Шамчырактын ар кандай бузулууларын оңдоо иштерине токту өчүрүү керек!

3-таблицада мүмкүн болгон бузулуулар жана аларды оңдоо иштери берилген.

Шамчырак иштетбесе	<ul style="list-style-type: none"> - 220В токту бар экенин текшериниз - бардык проводдордун оң жана ачык эместигин текшериниз - бардык туташтыргычтардын бузук эместигин текшериниз
--------------------	--

Эгер бул чаралар сизге жардам бербесе атайын адистерге кайрылыңыз.

8. ШАМЧЫРАК ТУУРАЛУУ МААЛЫМАТ

Буюмдун аталышы	Тиричиликте колдонулуучу шамчырак
Буюмдун модели	Модель: SPO-6 Артикулы: SPO-6-36-4K-P, SPO-6-36-4K-M, SPO-6-36-6K-P, SPO-6-36-6K-M, SPO-6-48-4K-P, SPO-6-48-4K-M, SPO-6-48-6K-P, SPO-6-48-6K-M
Буюмдун тиби	Жарыкдиоддуу шамчырак
Соода белги	ЭРА
Жасаган өлкө	Кытай
Жасаган ишкананын аты	АТЛ Бизнес (Шэньчжэнь) КО., ЛТД (ATL Business (Shenzhen) CO., LTD.)
Жасаган ишкананын дарегі	КНР, 518054, Шэньчжэнь, Наншань району, Чуанье көчөсү, Нос Баоличэн имараты, 901-батир (PRC, 518054, Shenzhen, Nanshan District, Chuangye street, North Baolicheng Building, room 901)
Жасаган ишкана менен байланышуу үчүн маалымат	atl_company@163.com
Импортоочу уюм	Импортоочу уюм жондоочу маалымат индивидуалдык кутулагы этикеткада корсотулгон.
Коргоочу-чүлөр менен иштоо боюнча маалымат	121467, Россия, Москва ш., а/я 43
Нормативдик документтерге туура келиши	Буюм «Томону чыналуудагы тузулуштордун коопсуздугу боюнча» ТР ТС 002011, «Техникалык жардам берүүчү электротехникалык бир-бирине дал келүүсү жондоочу» ТР ТС 020/2011 талаптарына жооп берет
Жасалуу мөөнөтү	Буюмдун сырткы жагына жазылган

9. КЕПИЛДИК

9.1. Шамчыракка сатылган ийин 5 жыл мөөнөттүк колдонуу келиши берилет. Кардарга колдонмо китепке ылайык орнотуу, колдонуу, ташуу жана сактоо чараларын туура жүргүзгөндө келиши берилет.

