

Bright 175x75



Состав комплекта разборного каркаса:

1. профиль 25\*25\*1500 (1420) — 2 шт.,  
профиль 25\*25\*1500 (640) — 2 шт.,  
профиль 25\*25\*1500 (60) — 1 шт..
2. стойка 34 см. - 4 шт.
3. шпилька M10 (15см.) - 4 шт.,  
шпилька M12 (20см.) - 6 шт.
4. саморез 4.2\*41 — 6 шт.,  
саморез 4\*16 — 8 шт.
5. болт 10\*70 — 4 шт.,  
гайка M10 — 1 2шт.,  
гайка M12 — 18 шт.
6. заглушка для рамы — 6 шт.
7. ножка для ванны — 6 шт.
8. саморез 3.5\*40 — 8 шт.
9. дюбель 6\*40 — 8 шт.
10. кронштейн крепления к стене — 4 шт..

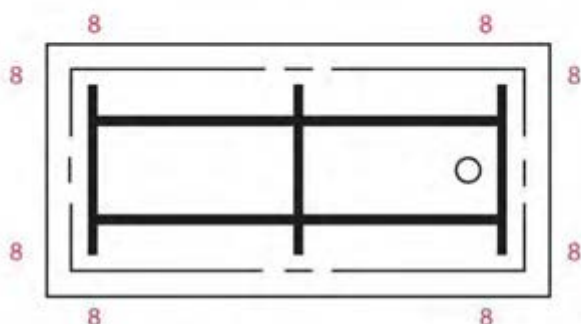
Состав комплекта панели:

1. Клипса (металл) — 4 шт.
2. саморез 4\*16 — 8 шт.
3. флажок магнитный — 2 шт.
4. гайка M12 — 4 шт.
5. шайба M12 — 4 шт.

### Этапы установки и сборки каркаса:

1. Установить продольные профили каркаса.. **Внимание!** Каркас не должен выступать за края ванны.
2. Соединить продольные профили (L-1620) с поперечными (L-640) с помощью болтов и гаек М10.
3. На углах каркаса, через отверстия Ø13 мм. соединить каркас с вертикальными стойками шпильками и гайками М10.
4. В углах ванны отмерить требуемое расстояние от каждого борта.
5. Прикрутить стойки во вкладыши из ДСП расположенные в углах ванны (используются два самореза 4\*16 на каждую стойку)
6. Прикрутить каркас саморезами 4,2\*41 к подложке на дне ванны (4 шт.)
7. Расположить поперечный профиль (L-600) посередине каркаса отверстиями Ø10 от ванны. Закрепить саморезами 4,2\*41.
8. В закладные из ДСП, которые располагаются по периметру с передней стороны, прикрутить **клипсы**, для упора фронтальной панели.
9. Вставить опоры (**магнитное крепление**) для крепления фронтальной панели. на стойки и зафиксировать контргайками М12.
10. В открытые части профильной трубы вставить пластиковые заглушки.
11. В отверстия на каркасе Ø13мм. установить ножки и зафиксировать их гайками М12.
12. С использованием уровня, отрегулировать высоту ножек таким образом, чтобы ножки выступали не более 20 мм от нижнего края фронтальной панели.

### Схема установки каркаса 175x75



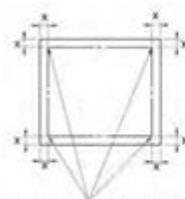
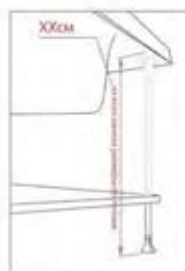
Условные обозначения



уголок (металл)



клипса (металл)



x - расстояние (см) от края ванны до центра установки стойки



○ - слив



■ - дополнительное крепление ножек