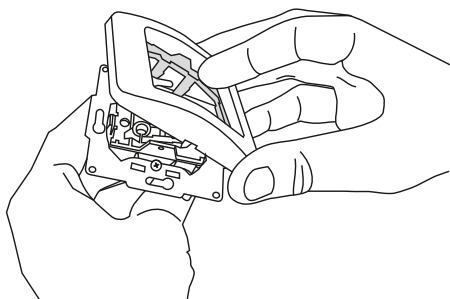
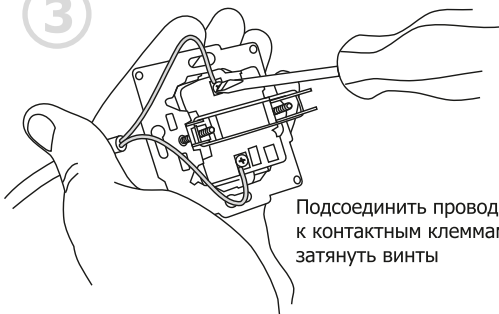


УКАЗАНИЯ по монтажу выключателя одно/двух/трехклавишного серии «Милан»

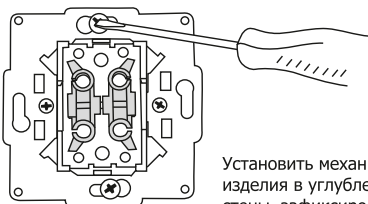


3



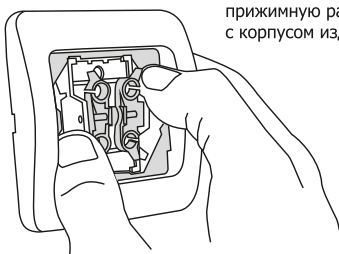
Подсоединить провода к контактным клеммам, затянуть винты

4



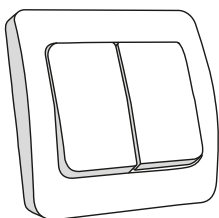
Установить механизм изделия в углублении стены, зафиксировать стопорные винты, затянув их до упора

5



Собрать изделие в обратном порядке, плотно защелкнуть прижимную рамку с корпусом изделия

6



Установить клавишу на место. В случае наличия у изделия индикации, убедиться что линза находится над индикаторной лампой изделия

<https://tm.by>

Интернет-магазин TM.by