

Автоматический выключатель серии NM1

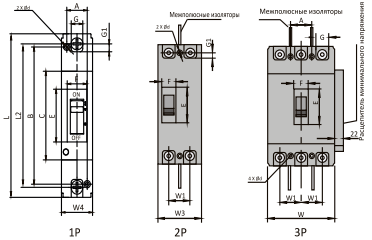
Производитель не несет ответственности за ущерб причиненный в следствии несоблюдения или неправильного применения данной инструкции.



Сери NM1	Инструменты			
2P	2	2	2	2
3P	4	4	4	4
4P	6	6	6	6

Монтажные элементы

NM1-63	M8x5			
NM1-125	M8x5			
NM1-250	M8x5			
NM1-400	M8x7.5			
NM1-630	M8x7.5			
NM1-800	M8x10			
NM1-1250	M8x10			



⊕ NM1-630 размеры шинных выводов и подключаемого проводника

⊕ NM1-800 размеры шинных выводов и подключаемого проводника

⊕ NM1-1250 размеры шинных выводов и подключаемого проводника

Площадь поперечного сечения медных проводников и шин, см. Таблицу.

Габаритные и установочные размеры автоматических выключателей NM1-63, 125, 250

Размеры	NM1-63		NM1-125		NM1-250		NM1-400		NM1-630		NM1-800		NM1-1250	
	C	E	C	E	C	E	C	E	C	E	C	E	C	E
Габаритные размеры	85	48	85	48	102	102	102	102	136	136	136	136	170	170
Установочные размеры	45	45	45	45	45	45	45	45	45	45	45	45	45	45

Стандартная площадь поперечного сечения медного проводника

Номер А	6	10	16	25	32	40	50	63	80	100	125	160	200	225	250	315	350	400	500	630	700	800	1000	1250
Сечение проводника мм ²	1,0	1,5	2,5	4,0	6,0	10	16	25	35	50	70	95	120	185	240	300	350	400	500	630	700	800	1000	1250

Установка

Установка механической блокировки

- Механическая блокировка для выключателей серий NM1-63, 125, 250

Габаритные и установочные размеры автоматических выключателей NM1-400, 630, 800, 1250

Размеры	NM1-400		NM1-630		NM1-800		NM1-1250	
	C	E	C	E	C	E	C	E
Габаритные размеры	128	128	184.5	184.5	208	208	205.5	205.5
Установочные размеры	45	45	45	45	45	45	45	45

Минимальное расстояние между выключателями
Минимальное расстояние от верхней и нижней частей выключателей

⊕ NM1-125 размеры шинных выводов и подключаемого проводника

⊕ NM1-250 размеры шинных выводов и подключаемого проводника

⊕ NM1-400 размеры шинных выводов и подключаемого проводника

⊕ Механическая блокировка для выключателей серий NM1-400, 630, 800

Установочные размеры механической блокировки

Исполнение	A	B	C	D	E	F	L	Ф	мм
NM1-63	25	117	80	30	80	135	182	4.5	
NM1-125	30	129	90	30	90	155	210	4.5X6 *	
NM1-250	35	126	100	30	100	165	240	5	
NM1-400	44	194	136	30	40	257	330	7	
NM1-630	58	200	172	48	62	270	412	7	
NM1-800	70	243	167	28	40	280	448	7	

Примечание:
1. * отверстия для установки выключателей
2. выключатели должны быть установлены на монтажной панели до установки механизма блокировки.

Поворотные рукоятки и моторные приводы

⊕ установка поворотной рукоятки

⊕ установка моторного привода

Установочные размеры для поворотных рукояток

Установочные размеры для моторных приводов

Исполнение	NM1-63	NM1-125	NM1-250	NM1-400	NM1-630	NM1-800	NM1-1250
Монтажные размеры	49	51	54	68	89	96	103