

# Инструмент для разделки кабеля из сшитого полиэтилена



Паспорт модели:  
**КСП-50 (КВТ)**

Профессиональная серия

[www.kvt.su](http://www.kvt.su)

## Назначение

Инструмент **КСП-50 (КВТ)** предназначен для снятия полупроводящего экрана на высоковольтных кабелях из сшитого полиэтилена.

## Комплект поставки

Инструмент . . . . . 1 шт.  
Нож для снятия экрана . . . . . 2 шт.  
Шестигранный ключ . . . . . 1 шт.  
Пластиковый кейс . . . . . 1 шт.  
Паспорт . . . . . 1 шт.

## Технические характеристики

Снятие полупроводящего экрана с кабеля диаметром, мм	23-50
Габаритные размеры (длина), мм	225
Габаритные размеры кейса, мм	275 x 220 x 65
Вес, кг	0,78

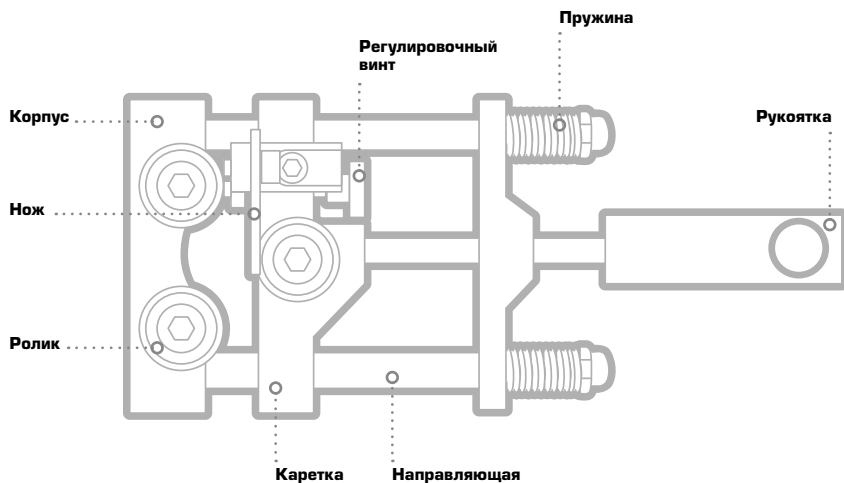
## Устройство и принцип работы

Инструмент состоит из корпуса с направляющими, подвижной каретки, на которой установлен нож, пружин, роликов для обкатки по кабелю, рукоятки.

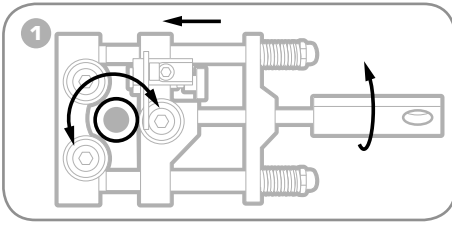
Положение каретки регулируется поворотом рукоятки вокруг своей оси. Пружины обеспечивают постоянное прижатие под-

вижной каретки к кабелю. Глубина врезания ножа в изоляцию настраивается регулировочным винтом.

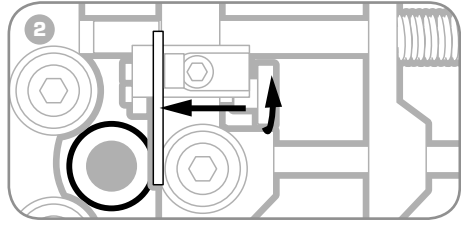
Инструмент обкатывается по кабелю на роликах по спирали, а нож срезает слой изоляции на определенную глубину.



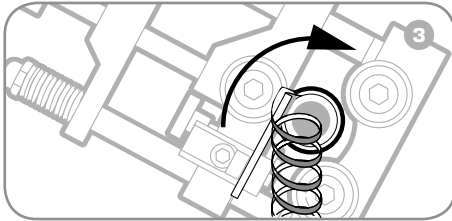
## Порядок работы



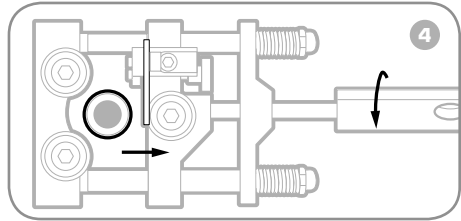
**Установите инструмент на кабель. Вращая рукоятку, настройте каретку так, чтобы инструмент свободно обкатывался на роликах по кабелю.**



**Вращая регулировочный винт, настройте нож на глубину срезаемого слоя.**



**Вращая инструмент за рукоятку вокруг кабеля по спирали, снимите полупроводящий экран на необходимую длину. В конце движения сделайте оборот перпендикулярно оси кабеля для формирования равномерного среза.**



**Вращая рукоятку инструмента, отведите каретку на достаточное расстояние. Аккуратно снимите инструмент с кабеля, оберегая его от случайных повреждений и задиры поверхности.**



*Толщина снимаемого вместе с полупроводящим экраном слоя изоляции должна быть не более  $1/3$  общей толщины срезаемого слоя!*



*Не допускается оставление неснятого полупроводящего экрана на поверхности изоляции, неравномерность поверхности изоляции или ее повреждение!*

## Меры безопасности

- Перед работой внимательно изучите паспорт инструмента.
- Берегите руки! Не помещайте пальцы во время работы в рабочую зону инструмента.
- Инструменты не предназначены для работы под напряжением! Убедитесь, что линия обесточена.

## Хранение и транспортировка

- Храните инструмент в кейсе, в сухом помещении.
- При длительном хранении участки, подверженные коррозии, обработайте противокоррозионным составом.
- При транспортировке не подвергайте ударам, оберегайте от воздействия влаги и попадания атмосферных осадков.

## Правила гарантийного обслуживания

### Уважаемые покупатели!

Мы непрерывно работаем над повышением качества обслуживания своих клиентов. Если у Вас возникли какие-либо проблемы с инструментом, мы всегда рассмотрим Ваши претензии и сделаем все возможное для их удовлетворения.

Гарантийный срок - 36 месяцев со дня продажи инструмента.

### Ремонт не является гарантийным в случае:

- нарушения работоспособности инструмента, связанного с несоблюдением условий по эксплуатации, порядка работы, хранения и транспортировки;
- нарушения работоспособности инструмента, связанного с использованием изделия не по назначению;
- механических повреждений (трещины, изломы, смятия и др.), сказавшихся на работоспособности инструмента;
- нарушения работоспособности инструмента, связанного с попаданием посторонних предметов в механические узлы;
- нарушения работоспособности инструмента, связанного с естественным износом комплектующих, возникшего в результате частого интенсивного использования изделия (уплотнительные кольца и т.п.);
- нарушения работоспособности инструмента, связанного с самостоятельным изменением конструкции изделия, ремонтом или заменой комплектующих;
- нарушения работоспособности инструмента, связанного с использованием неоговоренных в технических характеристиках изделия расходных материалов (гидравлическое масло и т.п.);
- нарушения работоспособности инструмента, возникшего по причинам, не зависящим от производителя (форс-мажорные обстоятельства, стихийные бедствия, пожары, техногенные катастрофы и т.п.).

*Сохраняйте документы, прилагаемые к изделию при продаже (товарно-кассовый чек, паспорт инструмента).*

### Адреса и контакты

#### СЕРВИСНЫЙ ЦЕНТР КВТ

248033, Россия, г. Калуга  
пер. Секиотовский, д. 12

Телефон:

(4842)595-260

+7(903)636-52-60

E-mail: [service@kvt.tools](mailto:service@kvt.tools)

Сайт: [www.kvt-service.tools](http://www.kvt-service.tools)

\* Подробная информация о технических характеристиках, гарантийном положении, самостоятельном ремонте и пр., размещена на сайте [www.kvt.su](http://www.kvt.su)

Внешний вид и технические характеристики могут быть изменены без предварительного уведомления.

### Сведения о приемке

Инструмент для разделки кабеля из сшитого полиэтилена **КСП-50 (КВТ)**

Соответствует техническим условиям ТУ 4834-024-97284872-2006. Признан годным для эксплуатации.

### Отметка о продаже

ООО «КЭЗ КВТ», 248033, Россия, г. Калуга, пер. Секиотовский, д. 12