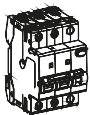


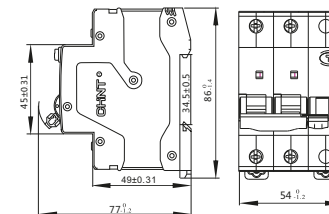
NB1L Residual Current Operated Circuit Breaker With Over-current protection
 Liigpinge piirik ülekoormuse kaitsega
 Миниатюрен автоматичен прекъсвач с дефектнотокава защита - комбиниран
 Włacznik różnicowo-prądowy z członem nadprądowym
 FI -LS Kombination
 Автоматы дифференциальные
 Disjoncteur circuit fonctionné au courant résidu avec protection surchargé
 Vikavirtasuojakytkinyhdistelmä
 Inerruptor diferencialdo eletrónico(sem proteção contra sobrecorrente)
 Jordfeilautomat
 Proudový chránič s nadprúdovou ochranou
 Interruttore magnetotermico differenziale
 Interruptores diferenciales electrónicos (sin Protección contra sobrecorrientes)



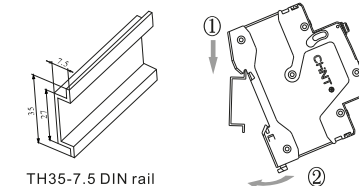
ЗалишковийпоточногоOperatedавтомати-
 чнийвимикачперевантаження по струмузахисту
 Kaçak Akım Koruma Anahtarlı Otomat
 Διακόπτες διαρροής με ενσωματωμένα στοιχεία μικροαυτομάτου
 ProtecțiecurentoperatîntrerupătordeCircuitcu supra-curentrezidual
 Personskyddsautomat / Jordfelsautomat
 Resterendehuidigegeëxploiteerdvermogenschakelaar met overmatige huidigebeschermering
 Kombirelæ
 Ghall-protezzjoni residwakurrentioperatCircuit Breakermal-kurrent żejjed
 MaradékjelenlegiüzemeltettCircuitBreakera túlzott féldelés
 Strávas noplüdes relejs ar pārslodzes aizsardzību
 Srověs nuotekio relé su automatinio jungklio funkcija

Caution : Installation by electricians only
 Ettevaatust: paigaldus elektrikud ainult
 Внимание: инсталлиране от электротехничесамо
 Uwaga: Instalacja tylko przez wykwalifikowany personel
 Vorsicht: Installation nur durch den Elektriker
 Предупреждение: монтаж должен выполняться только квалифицированным электротехническим персоналом
 ATTENTION : l'Installation par du personnel qualifié seulement
 Varoitus: asennus sallittu vain sähköalan ammattilaiselle
 Atenção: instalação pelos electricistas somente
 Advarsel: monteres kun av elektrikere
 Varování: Montáž pouze osobou s elektrotech. kvalifikací
 Attenzione: installazione solo da parte di personale addestrato
 PRECAUCIÓN: instalación por electricistas sólo
 Увага: монтаж електрики тільки
 Dikkat: Kurulum sadece elektrikçiler tarafınca yapılmalıdır
 Προσοχή: εγκατάσταση να γίνεται από ηλεκτρολόγους μόνο
 ATENȚIONARE: instalarea de electricieni numai
 Varning: Monteras av behörig elektriker
 Let op: installatie door elektriciens alleen
 Advarsel: monteres kun af elektrikere
 Attenzjoni: installazzjoni mill-eletriciști biss
 Figyelmeztetés: a telepítés a villanyszerelő csak
 Piesardzigi: iekártas, elektrikijem, tkai
 Įspėjimas: montavimą privalo atlikti elektrikai

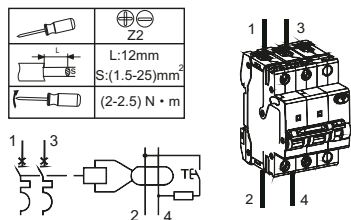
A



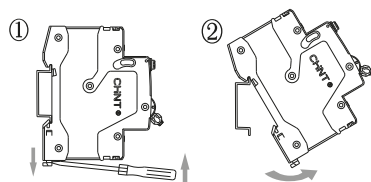
B



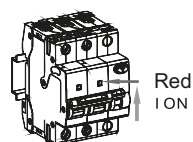
C



D



E

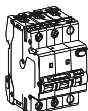


CHNT
 CHINT ELECTRIC

Mounting Instructions
 Paigaldusjuhised
 инструкции за монтаж
 Instrukcja montażu
 Montageanleitung
 Инструкция по монтажу
 instructions de montage
 asennus-ja käyttöohjeet
 instruções de montagem
 Monteringsveiledning
 Montážní návod
 Istruzioni di montaggio

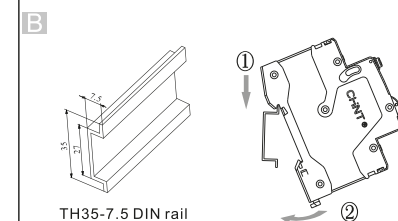
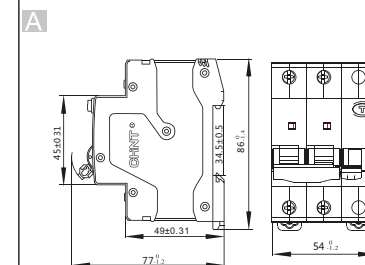
instrucciones de montaje
 Щодо монтування
 Montaj Talimatları
 Οδηγίες Εγκατάστασης
 Instrucțiuni de montare
 Monteringsanvisning
 Montage instructies
 Monteringsvejledning
 Montage instructies
 Szerelési utasítás
 Montážas instrukcijas
 Montavimo instrukcijos

NB1L Residual Current Operated Circuit Breaker With Over-current protection
 Liigpinge piirik ülekoormuse kaitsega
 Миниатюрен автоматичен прекъсвач с дефектнотокава защита - комбиниран
 Włacznik różnicowo-prądowy z członem nadprądowym
 FI -LS Kombination
 Автоматы дифференциальные
 Disjoncteur circuit fonctionné au courant résidu avec protection surchargé
 Vikavirtasuojakytinyhdistelmä
 Inerruptor diferenciação eletrónica(sem proteção contra sobrecorrente)
 Jordfeilautomat
 Proudový chránič s nadprúdovou ochranou
 Interruttore magnetotermico differenziale
 Interruptores diferenciales electrónicos (sin Protección contra sobrecorrientes)



ЗалишковийпоточногоOperatedавтомати-
 чнийвимикачперевантаження по струмузахисту
 Kaçak Akım Koruma Anahtarlı Otomat
 Διακόπτες διαρροής με ενσωματωμένα στοιχεία μικροαυτομάτου
 ProtecțiecurentoperatîntrerupătordeCircuitcu supra-curentrezidual
 Personskyddsautomat / Jordfelsautomat
 Resterendehuidigegeëxploiteerdvermogenschakelaar met overmatige huidigebeschermering
 Kombirelæ
 Ghall-protezzjoni residwakurrentioperatCircuit Breakermal-kurrent żejjed
 MaradékjelenlegiüzemeltettCircuitBreakera túlzott földelés
 Strávas noplüdes relejs ar pãrslodzes aizsardzību
 Srověs nuotekio relé su automatinio jungklio funkcija

Caution : Installation by electricians only
 Ettevaatust: paigaldus elektrikud ainult
 Внимание: инсталлиране от электротехничесамо
 Uwaga: Instalacja tylko przez wykwalifikowany personel
 Vorsicht: Installation nur durch den Elektriker
 Предупреждение: монтаж должен выполняться только квалифицированным электротехническим персоналом
 ATTENTION : l'Installation par du personnel qualifié seulement
 Varoitus: asennus sallittu vain sähköalan ammattilaiselle
 Atenção: instalação pelos electricistas somente
 Advarsel: monteres kun av elektrikere
 Varování: Montáž pouze osobou s elektrotech. kvalifikací
 Attenzione: installazione solo da parte di personale addestrato
 PRECAUCIÓN: instalación por electricistas sólo
 Увага: монтаж електрики тільки
 Dikkat: Kurulum sadece elektrikçiler tarafınca yapilmalıdır
 Προσοχή: εγκατάσταση να γίνεται από ηλεκτρολόγους μόνο
 ATENȚIONARE: instalarea de electricieni numai
 Varning: Monteras av behörig elektriker
 Let op: installatie door elektriciens alleen
 Advarsel: monteres kun af elektrikere
 Attenzjoni: installazzjoni mill-eletriciști biss
 Figyelmeztetés: a telepítés a villanyszerelő csak
 Piesardzigi: iekãrtas, elektrikijem, tikai
 Įspėjimas: montavimą privalo atlikti elektrikai



CHNT
CHINT ELECTRIC

Mounting Instructions
 Paigaldusjuhised
 инструкции за монтаж
 Instrukcja montażu
 Montageanleitung
 Инструкция по монтажу
 instructions de montage
 asennus-ja käyttöohjeet
 instruções de montagem
 Monteringsveiledning
 Montážní návod
 Istruzioni di montaggio

instrucciones de montaje
 Щодо монтування
 Montaj Talimatları
 Οδηγίες Εγκατάστασης
 Instrucțiuni de montare
 Monteringsanvisning
 Montage instructies
 Monteringsvejledning
 Istruzioni per il montaggio
 Szerelési utasítás
 Montázs instrukcijas
 Montavimo instrukcijos

