

# ТЕРМОРЕГУЛЯТОР CALEO C950

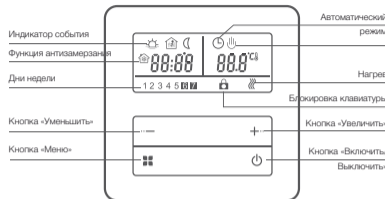
## ПАСПОРТ И ИНСТРУКЦИЯ ПО УСТАНОВКЕ

Цифровой программируемый терморегулятор CALEO C950 с жидкокристаллическим экраном предназначен для управления электрическими и водяными системами отопления. Терморегулятор может работать в ручном или автоматическом энергосберегающем режиме.

### ► Параметры

- Напряжение питания: 100...240 В ~ 50 Гц
- Собственное потребление: <1 Вт
- Максимальный ток нагрузки: 16 А
- Диапазон управления: +5 ... +90 °С
- Диапазон ограничения: +16 ... +60 °С
- Точность поддержания температуры: 1 °С
- Температура эксплуатации: 0 ... +50 °С
- Класс защиты: IP20
- Материал корпуса: негорючий пластик
- Тип датчика пола: NTC 10 кОм, длина 3 м
- Температура хранения: от -20 до +50 °С

### ► Индикация режимов работы и настройки пользователя



1. Нажмите на кнопку для включения и отключения
2. Нажимайте кнопки и для установки требуемой температуры
3. Для установки времени
  - a. Нажмите и удерживайте одновременно кнопки и более 5 секунд для входа в режим установки времени
  - b. Нажимая кнопки и для изменения параметров
  - c. Нажмите кнопку для применения установленных параметров
4. Нажмите на кнопку для переключения между ручным и автоматическим режимами работы
5. Нажмите и удерживайте одновременно кнопки и более 5 секунд для включения/отключения режима блокировки.

### ► Расширенные настройки

Эти настройки предназначены для профессионального технического персонала. Обычно их делают только при первоначальной установке.

Чтобы войти в режим расширенных настроек, нажмите и удерживайте одновременно кнопки и , когда Терморегулятор выключен, а затем включите Терморегулятор кнопкой

Переключение между пунктами меню осуществляется нажатием кнопки

Для выхода из режима расширенных настроек нажмите кнопку

№	Индикация	Функция	Изменение кнопками  и
1		Калибровка температуры	Изменение значения температуры
2		Режимы датчиков температуры	IN: встроенный датчик воздуха OUT: внешний датчик пола ALL: регулирование по встроенному датчику и ограничение по датчику пола (по умолчанию)
3		Ограничение температуры пола	+16...+60 °С (по умолчанию +45 °С)
4		Отклонение температуры переключения	0,5...10 °С (по умолчанию 1,0 °С)

5		Режим антизамерзания	По умолчанию выключен. Может изменяться +5...+10 °С после активации
6		Установка максимальной температуры регулирования	+5 ... +90 °С (по умолчанию +35 °С)
7		Выбор дня отдыха и отключение недельной программы	5 – выходные СБ и ВС (по умолчанию) 6 – выходной ВС 7 – без выходных дней OFF – отключение недельного программирования
8		Состояние Терморегулятора после пропадания сетевого напряжения	ON: Терморегулятор остается выключенным OFF: Терморегулятор включается и работает в том же режиме (по умолчанию)
9		Восстановление заводских установок	Нажмите кнопку +, пока на дисплее не появится ---

### ► Описание режимов работы

**Ручной режим.** Терморегулятор работает в соответствии с установленной вручную температурой.

Не контролируется программой

**Циклический режим.** Недельный цикл. Вы можете установить 4 периода времени и соответствующую температуру для каждого дня автоматического управления.

По желанию можно запрограммировать различную температуру для различных периодов времени и дней.

**Периодический режим.** Терморегулятор временно переключается на ручной режим из циклического режима работы. Терморегулятор автоматически восстановит прежний режим работы, когда наступит следующий период времени.

#### Индикация неисправностей:

ERO — при неисправности встроенного датчика t°.

ER1 — при неисправности выносного датчика t° пола.

### ► Программирование периодов

Удерживайте клавишу не менее 5 секунд, чтобы перейти в режим программирования периодов.

Режим	Период времени	Символ	Время по умолчанию	Изменение	Температура по умолчанию	Изменение
	Рабочие дни	1		06:00	Изменение времени +	+20 °С
		2		08:00		+15 °С
		3		17:00		+22 °С
		4		22:00		+15 °С
	Выходные	1		08:00	Изменение температуры +	+22 °С
		2		23:00		+15 °С

1

2

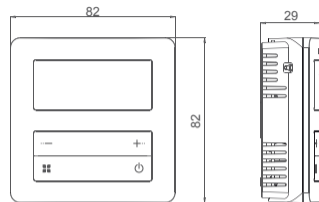
3

4

4

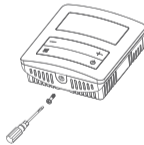
### ► Габаритные размеры

Значения указаны в миллиметрах

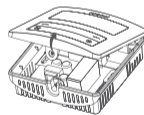


### ► Схема установки

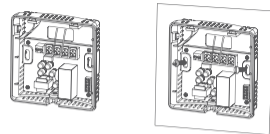
1. Отверните винт в нижней части термостата с помощью отвертки.



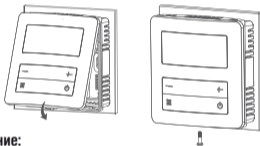
2. Откройте переднюю панель, как показано на рисунке.



3. Подключите провода в соответствии с электрической схемой и зафиксируйте основание терморегулятора на стене винтами.



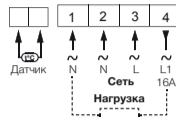
4. Закройте переднюю панель и закрутите винт, как показано на рисунках, чтобы закончить установку.



### Примечание:

Этот терморегулятор можно использовать при полной нагрузке только в месте, где высота не превышает 2500 м над уровнем моря. Если терморегулятор установлен в месте, где высота составляет от 2500 до 4200 м над уровнем моря, мощность внешней нагрузки не должна превышать 80% номинальной мощности терморегулятора.

### ► Схема подключения



### Замечания по установке

- Монтаж и техническое обслуживание должны производиться квалифицированными специалистами, изучившими инструкцию по установке.
- Во время выполнения монтажных работ по установке терморегулятора сетевое питание должно быть отключено.
- Присоединение проводов необходимо выполнять в соответствии со схемой подключения.
- Рекомендуется выбирать высоту установки терморегулятора 1,4 метра от пола или на уровне других настенных выключателей и розеток.
- Не устанавливайте терморегулятор в неветилируемом месте, например, в углу, за дверью.
- Не устанавливайте термостат в местах с сильным воздушным потоком или вблизи источников холода и тепла.
- Во избежание повреждения терморегулятора не допускается попадание внутрь посторонних веществ, таких как вода, цементная суспензия, металлические частицы.

### ► Комплект поставки:

Терморегулятор – 1 шт.; датчик температуры с соединительным кабелем (3 м) – 1 шт.; установочные винты – 2 шт.; инструкция по установке – 1 шт.; упаковочная коробка – 1 шт.

### ► Производитель

Чжэцзян Менред Комфорт Систем Ко., Лтд  
Здание 300, шоссе Лунхуа, Промышленная зона Удзянкоу, 325026, город Вэньчжоу, провинция Чжэцзян, Китай

### ► Горячая линия

По всем вопросам гарантийного и сервисного обслуживания вы можете обратиться по телефону: **8-800-222-70-26**. Звонки по РФ со стационарных и мобильных телефонов бесплатно.

### ► Гарантийные обязательства

**Гарантийный срок составляет 2 года.**

Гарантийный срок исчисляется с момента продажи продукции, дата которой указывается в Гарантийном талоне. Если дату продажи установить невозможно, гарантийный срок исчисляется с даты изготовления продукции.

### Гарантия действительна при соблюдении условий:

продукция использовалась в целях, соответствующих ее прямому назначению • продукция монтировалась с использованием оригинального дополнительного оборудования • продукция монтировалась с полным соблюдением настоящей «Инструкции по установке».

### Гарантия не распространяется на продукцию:

при отсутствии полностью и правильно заполненного Гарантийного талона • поврежденную в результате действия обстоятельств непреодолимой силы или третьих лиц • смонтированную в нарушении данной «Инструкции по установке» • имеющую следы механических повреждений (нарушение пломбирования, нетоварный вид, подгорание силовых клемм с внешней стороны) • имеющую следы воздействия влаги, попадания посторонних предметов, пыли, грязи внутри изделия (в т. ч. насекомых) • поврежденную в результате стихийных бедствий, пожаров и других случаев воздействия форс-мажорных обстоятельств.

### ► Гарантийный талон

#### Отметки о продаже терморегулятора

Продавец \_\_\_\_\_  
Адрес продавца \_\_\_\_\_  
Телефон продавца \_\_\_\_\_  
Дата продажи \_\_\_\_\_  
Подпись представителя продавца \_\_\_\_\_  
М.П. \_\_\_\_\_