

ПАСПОРТ

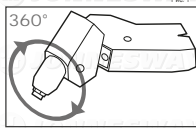
ЗАКЛЕПОЧНИК РУЧНОЙ РЫЧАЖНЫЙ С ПОВОРОТНОЙ ГОЛОВКОЙ



V1004 Заклепочник ручной рычажный с поворотной головкой 2,4,-4,8 мм

1. Общие сведения и назначение

Ручной рычажный заклепочник JONNESWAY® со стальным штампованным корпусом, рычагами и вращающейся на 360° головкой (рис. 1). Применяется для обслуживания алюминиевых вытяжных заклепок. В зависимости от применяемой входящей в комплект поставки насадки диаметр рабочей части заклепки: 2,4 мм, 3,2 мм, 4 мм, 4,8 мм. Вращение головки облегчает применение инструмента в труднодоступных местах.



Работы должны производиться персоналом, имеющим соответствующую квалификацию, знакомым с правилами техники безопасности, условиями эксплуатации, а также владеющим навыками работы с подобным инструментом.

2. Спецификация

Код	JONNESWAY №	мм	гр.	Наименование
48074	V1004	282	622	Заклепочник ручной рычажный с поворотной головкой, 2,4-4,8 мм

центр, который профессионально занимается ремонтом инструментов.
7. При работе не рекомендуется отклонение от оси хвостовика заклепки.

8. Настоятельно рекомендуется избегать загрязнений частей инструмента, не допускать падений, категорически запрещается применение дополнительных приспособлений.

9. Не рекомендуется применять при работе силовое воздействие при помощи собственного веса.

10. Не рекомендуется оставлять хвостовик в заклепке, и отламывать его дополнительным инструментом. Это свидетельствует о неправильно выполненном процессе.

11. После работы, при необходимости, удалите оборванный конец хвостовика заклепки из сменной насадки инструмента.

12. Хранить инструмент необходимо очищенным от загрязнений, в сухом помещении, вдали от источников влаги и высоких температур.

13. При длительном хранении необходимо провести консервацию подвижных частей инструмента, смазав тонким слоем машинного масла.

14. Транспортировка может осуществляться всеми видами закрытого транспорта в соответствии с правилами перевозок, действующими для каждого вида транспорта. Во время транспортирования и погрузочно-разгрузочных работ упаковка с инструментом не должна подвергаться резким ударам и воздействию атмосферных осадков.

15. Срок хранения не ограничен.

6. Гарантийные обязательства

Компания JONNESWAY® является производителем профессионального ручного инструмента, пневматического инструмента, инструментальной мебели, оборудования для кузовного ремонта и сервисных работ. Производство изделий сертифицировано по ISO 9001, качество продукции отвечает требованиям стандартов DIN, ANSI, подтверждено сертификатами GS и CE, полностью соответствует требованиям ГОСТа. Заклепочник ручной рычажный имеет в своей конструкции кинематическую схему. На такие изделия распространяется понятие «ограниченной гарантии», в связи с сокращенным сроком эксплуатации, связанным с повышенным износом при использовании и определен в 12 месяцев с начала применения в условиях эксплуатации средней интенсивности. При повышенной интенсивности или тяжелых условиях эксплуатации гарантийный срок может быть сокращен. Начало эксплуатации определяется по дате продажи, указанной в гарантийном талоне JONNESWAY® продавцом инструмента или документе подтверждающим факт приобретения изделия. Претензии по данной гарантии также не принимаются к рассмотрению в случаях невозможности подтверждения квалификации пользователя, наличия признаков проведения ремонтных работ изделий, осуществлявшихся неуполномоченными на это лицами, изменения конструкции, или самостоятельной установки неоригинальных компонентов и деталей изделий. Производитель оставляет за собой право определения причины выхода из строя изделия (из-за некачественного материала, человеческого фактора или по иным причинам).

Ремонт и гарантийное обслуживание изделия производится только в сертифицированных сервисных центрах JONNESWAY®.

3. Комплектация

- 3.1 Заклепочник 1 шт.
- 3.2 Сменные насадки (2,4; 3,2; 4,0 и 4,8 мм) 4 шт.
- 3.3 Ключ для сменных насадок 1 шт.
- 3.4 Инструкция на русском языке/гарантийный талон 1 шт.

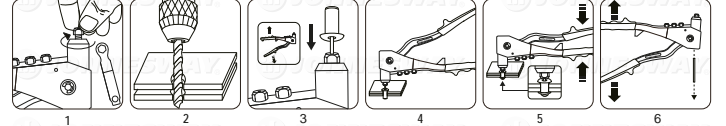
4. Инструкция по эксплуатации

1. Выбрать и установить сменную насадку цапги, соответствующую диаметру заклепки.
2. Необходимо предварительно выровнять поверхности соединяемых заготовок. Плоскости заготовок должны быть плотно прижаты друг другу. Для формирования монтажного узла в соответствующих местах заготовок следует сделать сквозные отверстия.

3-4. Установить заклепку хвостовиком заклепки (частью с меньшим диаметром) в сменную насадку инструмента. Другую часть (корпус заклепки) вставить в заранее просверленное отверстие соединяемых заготовок, при этом юбка вытяжной заклепки должна плотно прилегать к плоскости ближайшей соединяемой заготовки.

5-6. Сжимать рукоятки инструмента до тех пор пока хвостовик вытяжной заклепки не оборвется.

Ось инструмента должна быть строго перпендикулярна плоскости соединяемых заготовок. Если одно полное нажатие рукояток не привело к обрыву хвостовика заклепки, то необходимо повторить процесс. Смазывайте подвижные части изделия для более плавного рабочего хода.



5. Обслуживание, хранение, транспортировка и ТБ

Рекомендуем ознакомиться с таблицей №1, которая поможет правильно подобрать сверло, заклепку под определенный диаметр и толщину соединяемых заготовок.

1. Используйте инструмент строго по назначению.
2. К работам должен быть допущен только тот персонал, который имеет соответствующую квалификацию, знаком с правилами техники безопасности, условиями эксплуатации и навыками работы.

3. Во время работы с инструментом нужно обязательно использовать средства защиты зрения и рук.

4. Необходимо тщательно и правильно подбирать размер сверла и алюминиевой вытяжной заклепки (таб.1 и рис.2)

5. Заклепочное соединение является неразборным. Для разделения деталей необходимо удалить заклепку механическим способом.

6. Перед началом работы следует внимательно осмотреть заклепочник. Если какой-то из его элементов окажется нерабочим, стоит обратиться в сервисный

Диаметр заклепки	Диаметр сверла	Длина тела заклепки	Таблица №1 (все размеры в мм)	
			Сменная насадка заготовки	Сменная насадка заготовки
2,4	2,5-3,0	4	до 2	до 2
			до 4	до 4
			до 6	до 6
			до 8	до 8
			до 10	до 10
			до 12	до 12
3,2	3,3-3,8	6	до 3,5	до 3,5
			до 5	до 5
			до 8	до 8
			до 10	до 10
			до 12	до 12
			до 14	до 14
4,0	2,5-3,0	8	до 3,5	до 3,5
			до 5	до 5
			до 8	до 8
			до 10	до 10
			до 12	до 12
			до 14	до 14
4,8	4,9-5,4	10	до 5	до 5
			до 8	до 8
			до 10	до 10
			до 12	до 12
			до 14	до 14
			до 16	до 16



ПРАВИЛЬНАЯ ДЛИНА ЗАКЛЕПКИ A=B+C

ГАРАНТИЙНЫЙ ТАЛОН

ЗАКЛЕПОЧНИК РУЧНОЙ РЫЧАЖНЫЙ С ПОВОРОТНОЙ ГОЛОВКОЙ

Артикул и наименование изделия _____

Дата реализации _____

Наименование торговой организации _____

М.П. _____

Комплектация проверена, гарантийные условия понятны

Покупатель: _____

Продавец: _____

Поставщик: JONNESWAY ENTERPRISE CO., LTD
6F-9, No. 51, Sec. 2, Keelung Rd., Taipei, Taiwan
«Джонсвей Интерпрайс Ко., Лтд»

6Ф-9 №51 Сек 2 Кейлунг Рд Тайпэй П.О. Бокс 48-582 Тайвань

Импортер: ООО «ПРОФУЛС»

125438, Москва, ул. Автомоторная, д.8, этаж 2, комн. 12
тел: +7(499)705-92-89