

# DUCLE

Для детей от 9~36кг / 1~12 года

XENA / Руководство по эксплуатации автомобильного кресла XENA Junior

Miraculous Moment

DUCKLE

# Содержание

XENA / Благодарим Вас за покупку автомобильного кресла XENA Junior.






Данное Руководство по эксплуатации объясняет основные характеристики и функции продукции. Убедительная просьба, перед эксплуатацией, прочитать внимательно и ознакомиться со Способом использования изделия.

<b>Для безопасного использования</b>	3
1. Объяснение маркировки изделия	
2. Ребенок какого возраста может пользоваться.	
<b>Перед установкой в транспортное средство</b>	4
1. Сиденье, не пригодное для установки	
2. Определение способа крепления автокресла	
3. Меры предосторожности при использовании	
4. Компоненты	
5. Способ сборки	
<b>Наименование каждой части</b>	8
<b>Способ управления</b>	9
1. Регулирование высоты подголовника	
2. Способ откидывания спинки сиденья	
3. Установка крепления ISOFIX и верхнего страховочного троса	
<b>Установка автокресла в режиме Child(ребенок)</b>	11
<b>Установка автокресла в режиме Junior (подросток)</b>	12
<b>Обслуживание и уход</b>	13
1. Способ установки и снятия чехла	
2. Инструкция по применению шпильки крепления сидений	
3. Способ стирки чехла	
4. Способ ухода за изделием	
<b>Сертификат качества</b>	14

## Для безопасного использования

### ○ Объяснение маркировки изделия

Данное Руководство по эксплуатации в целях безопасного использования продукции отмечает следующими знаками пункты, которые необходимо особо соблюдать. Строго следуйте им, так как данное содержание связано с безопасностью.

-  **Предупреждение** Несоблюдение инструкций может грозить опасностью для жизни ребенка или привести к серьезным травмам.
-  **Опасность** Несоблюдение инструкций может привести к тяжелым травмам.
-  **Внимание** Несоблюдение инструкций может грозить опасностью для жизни ребенка или привести к серьезным травмам.
-  **Проверка на готовность** В целях безопасности указаны пункты, подлежащие обязательной проверке.
-  **Советы** Указаны основные знания о безопасном и комфортном использовании.

### Предупреждение ○ Предназначено для ребенка

Предупреждение  
Не используйте  
автомобильное  
кресло для детей,  
которые не  
отвечают условиям.

Весом: от 9 кг ~ менее 36 кг (дети в возрасте от 1 до 12 лет)

Условия пользования ребенком	
Использование столика безопасности Impact Shield + 3-точечного ремня безопасности автомобиля	Использование 3-точечного ремня безопасности автомобиля
Ребенок	Подросток
<b>Вес :</b> свыше 9 кг, менее 18 кг <b>Рост :</b> чтобы голова ребенка не была выше верхней части подголовника <b>Возраст :</b> примерно от 1 до 4 лет  (После установки на транспортном средстве ISOFIX, столика безопасности Impact Shield, закрепите, используя 3-точечные ремни безопасности автомобиля)	<b>Вес :</b> свыше 15 кг, менее 36 кг <b>Рост :</b> чтобы голова ребенка не была выше верхней части подголовника <b>Возраст :</b> примерно от 4 до 12 лет  (Закрепите, используя 3-точечные ремни безопасности автомобиля)

## Перед установкой на транспортное средство

### ○ Нельзя устанавливать



- На сиденье автомобиля, глубина которого составляет менее 45 см (в этом случае детское автокресло будет неустойчивым).
- На среднее сиденье автомобиля (в случае аварии ребенок может вылететь.)
- На транспортных средствах, которые не оснащены 3-точечными ремнями безопасности, официально утвержденными на основании правил KS R 4027 или ECE No 16.

### ○ Определение способа установки автокресла

Чтобы ознакомиться с подробным Способом установки, учитывайте Способ в соответствии с каждым режимом.

### ! Опасность

В случае, если представляется невозможным установить автокресло, согласно руководству, в виду несоответствия ремней безопасности или вида сиденья автомобиля, необходимо установить автокресло на другое сиденье.

Вес	Менее 9~18 кг		Использование Impact Shield + 3-точечного ремня безопасности автомобиля
	Менее 15~36 кг		Использование 3-точечного ремня безопасности автомобиля

### ○ Меры предосторожности при использовании

- Данное автокресло предназначено для поглощения ударов, которые могут возникнуть при автомобильной аварии.
- В целях безопасности ребенка перед использованием, внимательно прочтите инструкцию по применению и правильно используйте в соответствии с указанным содержанием.
- В случае передачи данного изделия другому лицу, также необходимо передать вместе инструкцию по применению.
- Обратите внимание на то, чтобы не потерять данную инструкцию.
- В целях улучшения производительности, стандарты продукции могут быть изменены без предварительного уведомления.
- Может присутствовать специфический запах нового изделия по причине использования особого сырья. В этом случае, оставьте изделие в хорошо проветриваемом месте или используйте кресло после чистки.

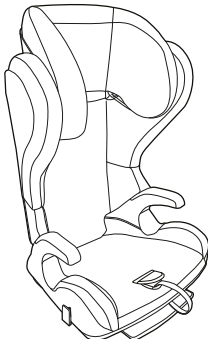
## Перед установкой на транспортном средстве

### ⚠ Внимание

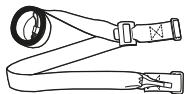
Не меняйте произвольно детали. Автокресло не продемонстрирует максимальную эффективность, тем самым существует вероятность получения тяжелых травм.

\* Столик безопасности Impact Shield не входит в комплект изделия XENA Junior.

## ○ Компоненты



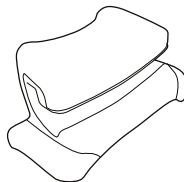
Автокресло



Верхний страховочный трос



Инструкция пользователя

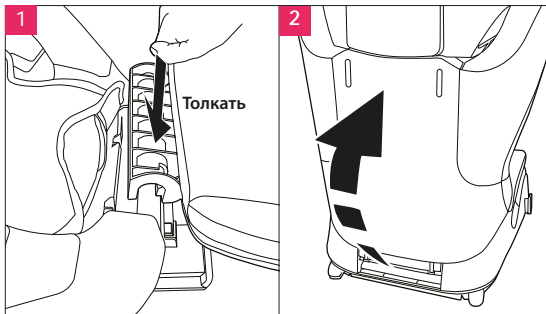


Столик безопасности Impact Shield  
(входит только в комплект автокресла XENA)



Шпилька крепления сидений

## ○ Инструкция по установке



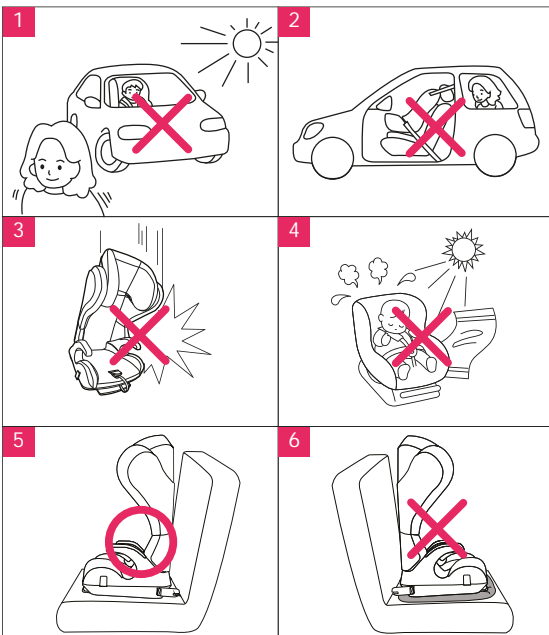
1. Встройте спинку сиденья в заднюю часть бустера сиденья.

2. Возьмите спинку и медленно поднимите ее.

## Перед установкой на транспортное средство

### ⚠ Предупреждение

Несоблюдение инструкции справа может грозить опасностью для жизни ребенка или привести к серьезным травмам.



5. Даже если ребенок не сидит в автокресле, в целях безопасности закрепите ISOFIX. В случае незакрепления, при столкновении или резком торможении, автокресло может сместиться и нанести травмы другим пассажирам.

6. Не ложите автомобильные подушки или подстилки на сиденье автокресла. Также не используйте подушку для сиденья, чтобы отрегулировать положение автокресла.

1. Ребенок обязательно должен находиться в транспортном средстве вместе со взрослым. Не покидайте автомобиль после того, как посадили ребенка в автокресло. В жаркую погоду высокая температура внутри автомобиля может привести к летальному исходу.

2. Не устанавливайте автокресло на переднее сиденье в 2-х или 3-х дверном автомобиле при перевозке людей на заднем сиденье. Это может воспрепятствовать выходу из автомобиля пассажиров с заднего сиденья при экстренной эвакуации.

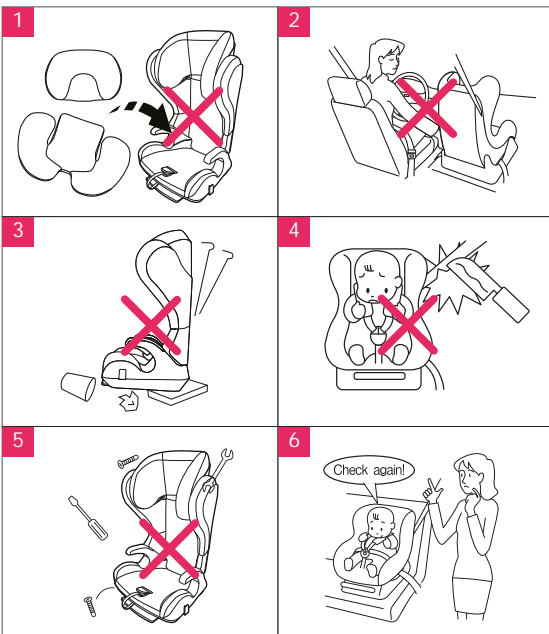
3. Не используйте автокресло, побывавшее в аварии. В этом случае оно не продемонстрирует максимальную эффективность и может привести к опасности, поэтому обязательно замените на новое автокресло.

4. Прямые солнечные лучи, воздействующие на автокресло, могут стать причиной чрезмерного нагревания металлических и пластиковых частей автокресла. Перед тем, как посадить ребёнка, всегда проверяйте температуру автокресла.

## Перед установкой на транспортном средстве

### ⚠ Предупреждение

Несоблюдение инструкции справа может грозить опасностью для жизни ребенка или привести к серьезным травмам.



5. Ни в коем случае не переделывайте и не трансформируйте автокресло без согласия производителя.

6. Когда садите ребенка в автокресло, начинайте движение после того как перепроверите состояние крепления автокресла. Также во время или по окончании движения проверьте наличие каких-либо отклонений. (Проверяйте в безопасной ситуации после остановки.)

1. Не использовать в отдельности внешнюю ткань и чехол автокресла. Не использовать для замены какого-либо другого изделия, помимо данного.

2. Во время вождения автомобиля, не регулируйте и не подправляйте автокресло. Это создает препятствия при движении, что грозит опасностью возникновения непредвиденного инцидента.

3. При установке, используйте после того, как убедитесь нет ли посторонних предметов возле автокресла. В случае, если из-за посторонних предметов, автокресло будет плохо закреплено, то оно может сорваться и тем самым повлечь за собой тяжелые травмы.

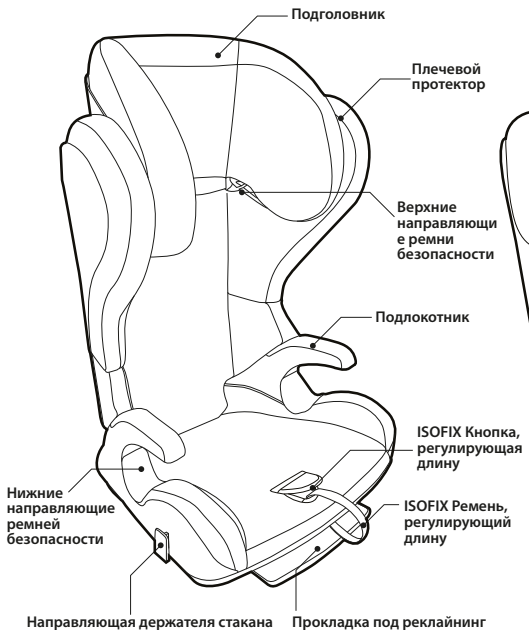
4. Будьте внимательны, чтобы все ремни автокресла не повредились из-за острых предметов. Также, внутри автомобиля, по возможности, не храните опасные предметы.



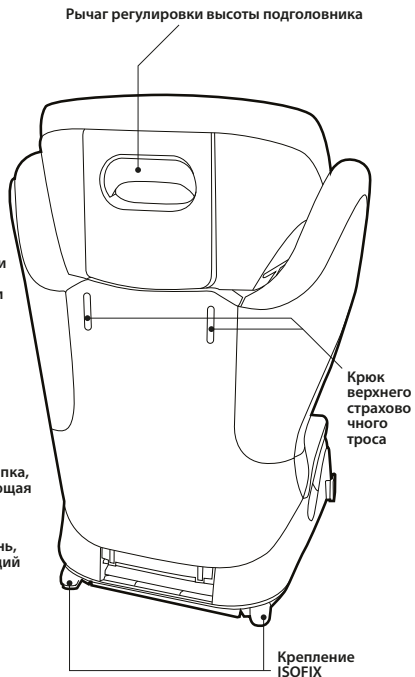
○ Название сиденья, указанного в способе установки. Ссылка на это, переходит к использованию.

## Названия каждых частей

### Автокресло

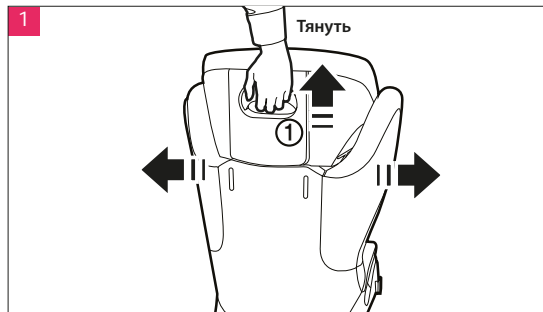


### Задняя сторона сиденья



## Способ управления

### ○ Регулировка высоты подголовника

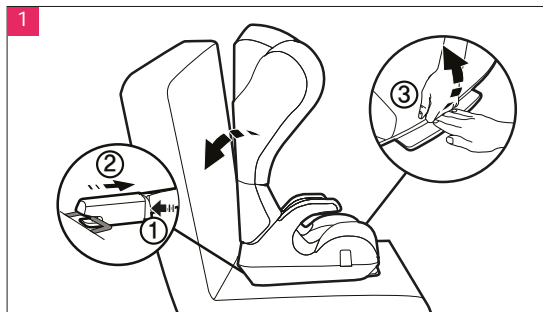


1. Потянув рычаг регулировки высоты подголовника, поднимите или опустите подголовник. Ширина кресла в плечах будет автоматически увеличиваться.

### ○ Способ опускания

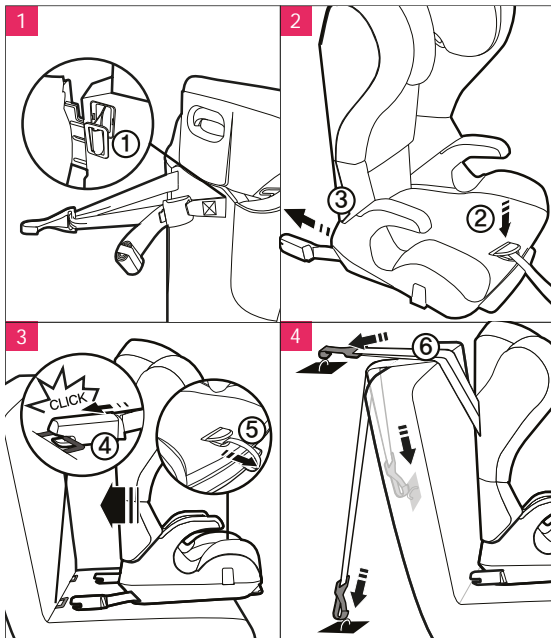
#### ⚠ Внимание

При опускании будьте внимательны, чтобы руки не были зажаты.



1. После снятия крепления ISOFIX, положите руку на нижнюю часть автокресла и поднимайте переднюю часть сиденья. Автокресло опустится на 1 уровень вдоль нижнего рельса.

\* Внимание: Будьте внимательны, так как можно повредить руку, зажатую между нижней частью и автокреслом.



**1.**  
Установите верхний страховочный пояс в крюке на спинке автокресла.

**2.**  
Нажимая на кнопку регулирования длины ISOFIX передней части, тяните крепление ISOFIX задней части.

**3.**  
Соедините крепление ISOFIX автокресла с якорем ISOFIX на автомобиле.  
(После установки проверьте хорошо ли закреплено.)  
Потянув пояс передней части ISOFIX, регулирующий длину, плотно прижмите автокресло к автомобильному сиденью.

**4.**  
Установите верхний страховочный трос к якорю верхнего страховочного троса в задней части автомобильного сиденья.  
(Расположение якоря верхнего страховочного троса отличается у каждого автомобиля. Воспользуйтесь инструкцией автомобильного средства.)

## Инструкция по применению режима Child

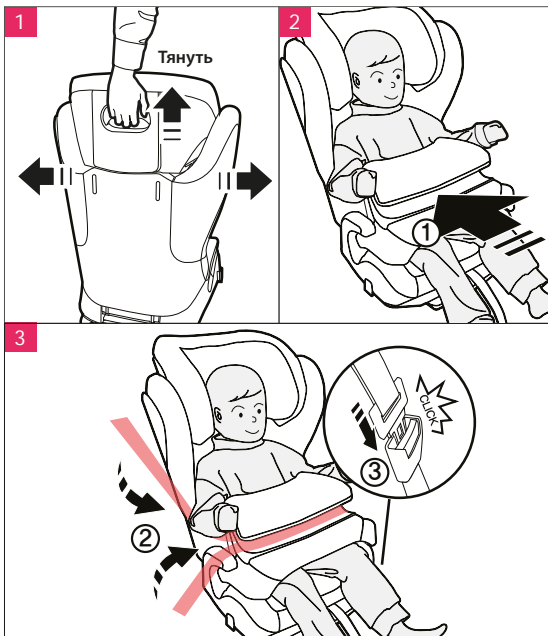
### ❗ Внимание

Высоту подголовника определите таким образом, чтобы сверху головы ребенка оставалось около 3см.

Обратите внимание, чтобы ремень безопасности автомобиля не переплетался.

Режим Child необходимо использовать обязательно с применением безопасного столика Impact Shield.

Данное защитное устройство подходит только для использования в транспортных средствах, оборудованных 3-точечными ремнями безопасности, утвержденными в соответствии со стандартом KS R 4027 или другими эквивалентными стандартами.



\* Безопасный столик Impact Shield не предусмотрен в автокресле XENA Junior.

1. Отрегулируйте подголовник сиденья автомобиля, чтобы соответствовал высоте сидящего ребенка. Ширина плеч кресла автоматически увеличивается.

2. После того как посадили ребенка, установите безопасный столик Impact Shield.

3. После того как оттянули ремень безопасности автомобиля, перекиньте его через переднюю часть безопасного столика Impact Shield и пристегните. (Ремень безопасности должен проходить через область груди и живота, пересекая безопасный столик Impact Shield)

## Инструкция по применению режима Junior

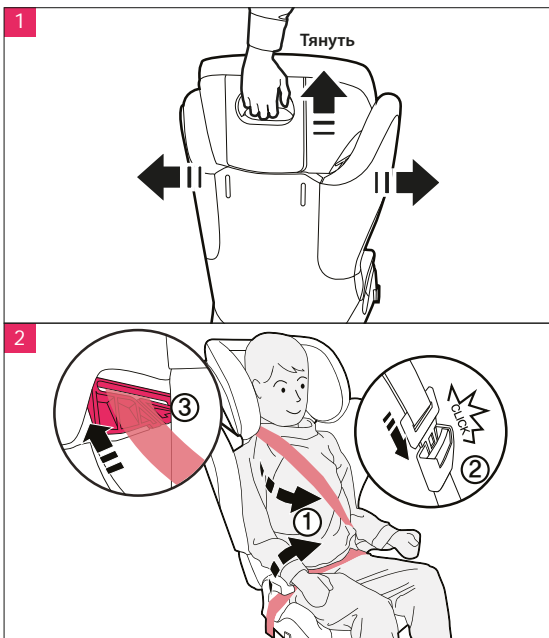
### ⓘ Внимание

Данное защитное устройство подходит только для использования в транспортных средствах, оборудованных 3-точечными ремнями безопасности, утвержденными в соответствии со стандартом KS R 4027 или другими эквивалентными стандартами.

В случае неправильной установки, при столкновении, автокресло не сможет продемонстрировать максимальную эффективность, что может привести к опасности получения ребенком тяжелых травм.

Обратите внимание, чтобы ремень безопасности автомобиля не переплетался.

Используйте защелку автомобильного ремня безопасности как можно ниже, чтобы плотно затянуть таз ребенка.

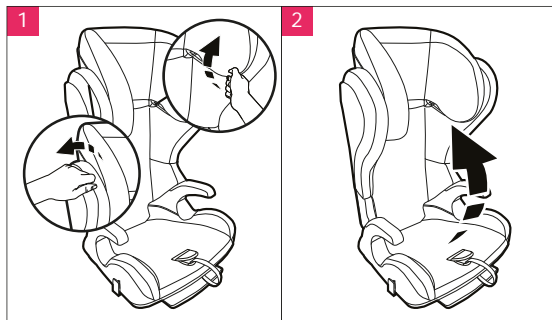


1. Отрегулируйте подголовник сиденья автомобиля, чтобы соответствовало высоте сидящего ребенка. Ширина плеч кресла автоматически увеличивается.

2. После того как посадили ребенка, автомобильный ремень безопасности, пройдя через нижнюю направляющую ремня безопасности автокресла, пристегните к защелке сиденья автомобиля, после чего автомобильный ремень безопасности проденьте через верхнюю направляющую ремня безопасности автокресла.

(Используйте пряжку автомобильного ремня безопасности как можно ниже, чтобы плотно затянуть таз ребенка.)

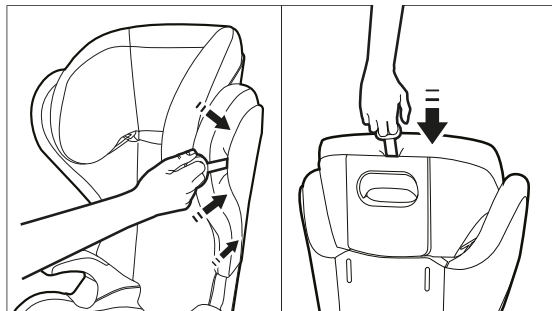
○ Способ снятия чехлов с автокресла



1.  
Удалите резинку в верхней направляющей ремня безопасности и снимите ткань с подголовника. После этого, удалив резинки с плечевого протектора слева и справа, снимите ткань.

2.  
После удаления всех резинок на автокресле, снимите ткань полностью со всего автокресла.

○ Способ использования шпильки крепления сиденья



· После чистки шпилька помогает продвинуть сиденье при креплении в том случае, когда рука не достигает глубоких мест.

· Взять конец шпильки и сиденье вместе, продвигая вглубь, зафиксировать.

· Закрепите, проталкивая всю внешнюю часть сиденья.

## Хранение и уход за изделием

### ○ Способ чистки чехла



### ! Внимание

Используйте мягкие моющие средства, не используйте органические растворители, такие как газалин и бензол. Существует опасность повреждения изделия.

Используйте моющее средство, которое не содержит отбеливатель.

Используйте автокресло только с надетым чехлом.

- Стирайте вручную при температуре воды 30 °С.
- Стирайте вручную мягким моющим средством, после чего распрямите и сушите в тени, в хорошо проветриваемом месте.
- Не используйте ополаскиватель для белья.
- Выжимайте слабо, в случае ручного отжима.
- Не используйте чехол до полной просушки.
- Не используйте хлороотбеливающие средства, так как это может привести к потере цвета.

### ○ Способ ухода за основными компонентами

- Обычно протирайте хорошо отжатым от воды полотенцем.
- Используйте пылесос для устранения пыли или бумаги.
- В случае проливания жидкости, хорошо протирайте до полного высыхания.
- Не отбеливайте и не перекрашивайте ремень.
- В случае неиспользования в течение долгого времени, снять с автомобиля и хранить в хорошо проветриваемом не доступном для детей месте. Будьте внимательны, чтобы аксессуары не потерялись.

# Сертификат качества

Данное изделие проходит строгий контроль качества и проверку. В случае обнаружения дефекта при нормальном использовании изделия клиентом, будет возмещен ущерб, согласно следующим положениям.

1. **Срок гарантии:** 1 год (с момента покупки)

## 2. Содержание гарантии

А. Бесплатный гарантийный сервис можно получить при наличии производственного дефекта.

Б. В следующих случаях, в период гарантийного срока, оплата взимается.

1) Неисправности, которые возникли в результате износа или пользования, или из-за невнимательности при использовании.

2) Неисправности, которые возникли в результате ремонта третьей стороной. Ремонт изделия после окончания срока гарантийного периода будет тарифицироваться согласно стоимости услуг.

### Отметка качества, согласно закону об управлении качеством и контроле безопасности товаров

Наименование продукции : детское защитное устройство, предназначенное для транспортных средств

Вид : автомобильное кресло (W1,W2,W3)

Название модели :S-100

Предназначено для детей весом :

Менее 25 кг (Примерно от 0 ~ 7 лет)

Способ установки на автомобильное средство:

инструкция пользователя

Ссылка

Производитель /Дистрибьютор:

Промышленная Корпорация Сун Сонг

Дата выпуска : указано отдельно

Страна-производитель: Южная Корея

Материал : Корпус-полиуретан

(Верхний температурный предел: 120°C,

Нижний температурный предел : -20°C)

Сиденье – полиэстер

Дополнительное сиденье - полиэстер

Наполнитель - полиуретан

Упаковка – переработанная бумага 100%

Вся продукция, выпускаемая Промышленной Корпорацией Сун Сонг, проходит строгий контроль качества. В случае обнаружения производственных дефектов изделия, просим обращаться в официальное представительство.

Промышленная корпорация Сун Сонг  
472-835 Gyeonggi-do, Namyangju-si, Jingeon-eup, Jingeonnam-ro 453  
(Songneung-ri 49-11)

Основной телефон : (031) 574-9555 Факс : 031-574-8273