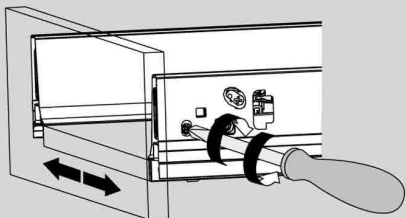
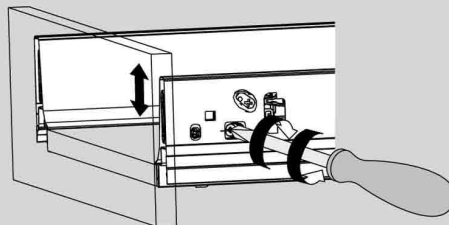


# Регулировка фасада ящика

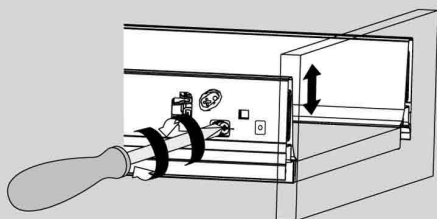
- 1** Регулировка фасада по горизонтали.



- 2** Регулировка фасада по вертикали с правой стороны.

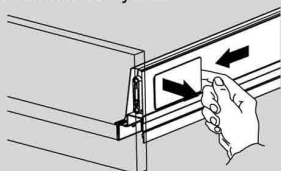


- 3** Регулировка фасада по вертикали с левой стороны.

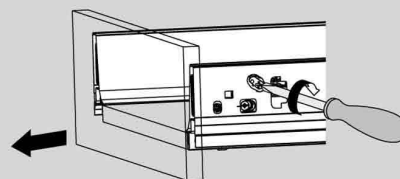


## Снятие ящика

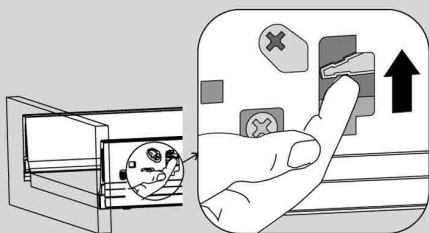
- 4** Снимите пластиковые заглушки.



- 5** Для снятия фасада поверните крестовую отвёртку по стрелке и снимите фасад. Предварительно отсоедините рейлинги если они установлены.



- 6** Для снятия всего ящика - поднимите вверх рычажок и освободите ящик от фиксации с направляющими.

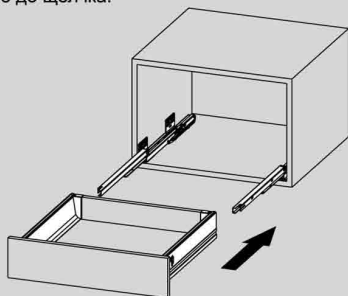


- 7** Снимите ящик с направляющих.



## Установка ящика

- 8** Выдвиньте подвижные элементы направляющих, вставьте ящик и задвиньте до щелчка.



- 9** Вставьте (защёлкните) пластиковые заглушки.

