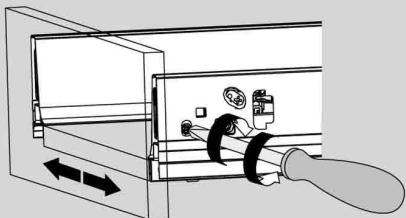
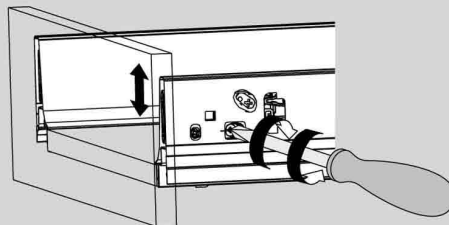


# Регулировка фасада ящика

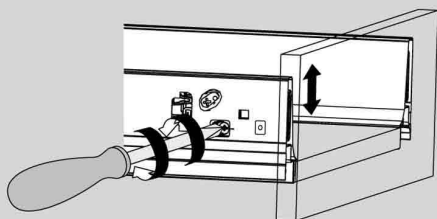
- 1 Регулировка фасада по горизонтали.



- 2 Регулировка фасада по вертикали с правой стороны.

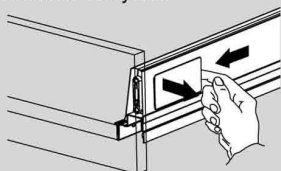


- 3 Регулировка фасада по вертикали с левой стороны.

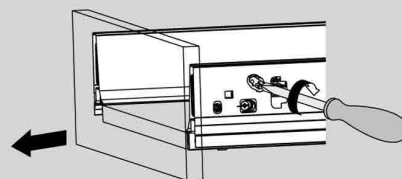


## Снятие ящика

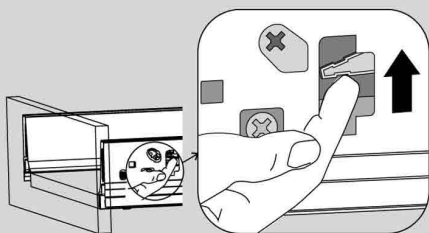
- 4 Снимите пластиковые заглушки.



- 5 Для снятия фасада поверните крестовую отвёртку по стрелке и снимите фасад. Предварительно отсоедините рейлинги если они установлены.



- 6 Для снятия всего ящика - поднимите вверх рычажок и освободите ящик от фиксации с направляющими.

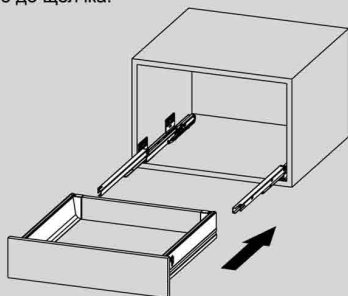


- 7 Снимите ящик с направляющих.



## Установка ящика

- 8 Выдвиньте подвижные элементы направляющих, вставьте ящик и задвиньте до щелчка.



- 9 Вставьте (защёлкните) пластиковые заглушки.

