

CHNT

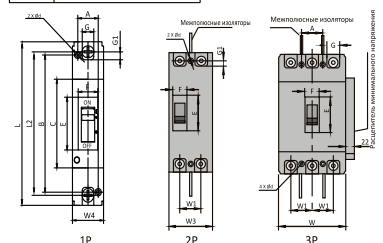
Автоматический выключатель серии NM1

Производитель не несет ответственности за ущерб причиненный в следствии несоблюдения или неправильного применения данной инструкции.



- Инструменты**
- | Символ | | | | |
|--------|---|---|---|---|
| 2P | 2 | 2 | 2 | 2 |
| 3P | 4 | 4 | 4 | 4 |
| 4P | 6 | 6 | 6 | 6 |
- инструменты
инструменты
инструменты
инструменты
инструменты

- Монтажные элементы**
- | | | | | |
|------------------------------|--------|--|--|--|
| NM1-63
NM1-125
NM1-250 | M8x5 | | | |
| NM1-400
NM1-630 | M8x7.5 | | | |
| NM1-800 | M8x10 | | | |
| NM1-1250 | M8x10 | | | |



Габаритные и установочные размеры автоматических выключателей NM1-63, 125, 250

Размеры	NM1-63	NM1-63H	NM1-125	NM1-125H	NM1-250	NM1-250H	NM1-250M	NM1-250M
Габаритные размеры	C	85	85	85	85	102	102	102
E	48	48	51	51	51	51	51	51
F	23	23	23	23	23	23	23	23
G	34	34	37.5	37.5	37.5	23	23	23
H	62.5	62.5	72.5	72.5	72.5	9	11.5	11.5
H1	71	80	67	86	85	87	108.5	110
H2	92	100	86	104	109	110	127	127
H3	19	28	24	24	24	24	24	24
H4	6	6	5	5	5	5	5	5
H4E	5	7	7	7	7	5	5	5
L	130	130	150	150	150	160	160	160
L1	220	220	250	250	250	360	360	360
L2	117	117	136	136	144	144	144	144
LW	76	96	90	90	90	105	105	105
W1	25	25	30	30	30	35	35	35
W2	-	103	-	120	-	140	140	140
W3	-	-	-	65	-	-	75	75
W4	-	-	-	-	-	26	26	26
W	35	35	30	30	30	35	35	35
Установочные размеры	A	127	117	130.5	130.5	123.5	109	120
B1	42.5	42.5	42.5	42.5	42.5	37.5	5	5

Примечание: в (*) * * * * * показывают габаритные размеры NM1-125M2P

Габаритные и установочные размеры автоматических выключателей NM1-400, 630, 800, 1250

Размеры	NM1-400S NM1-630H NM1-800H	NM1-630S NM1-800H NM1-630H	NM1-800H NM1-1250H	NM1-1250H
Габаритные размеры	C	136	136	136
E1	374	184.5	204	205.5
F	66	86	86	74
G	31	40.5	40.5	45
H	107	112	116	141
H1	162	164.5	168	202
H2	38	42	42	58
H3	6	6.5	6.5	11
H4	5	5	5	2
H4E	4.5	4.5	4.5	4.5
L	237	270.5	280	486
L1	409	412	480	715
L2	224	234	243	—
LW	130	182	210	210
W1	48	58	70	70
W2	180	240	280	—
W	48	58	70	70
A	154	154	154	—
B1	50	200	200	310
B2	7	7	7	10

Примечание: высота NM1-1250H в зависимости от исполнения составляет 50 мм

Минимальное расстояние между выключателями
Минимальное расстояние от верхней и нижней частей выключателей

Модель	MM
NM1-63 NM1-125 NM1-250 NM1-400	50
NM1-630 NM1-800 NM1-1250	100

NM1-125 размеры шинных выводов и подключаемого проводника

NM1-250 размеры шинных выводов и подключаемого проводника

NM1-400 размеры шинных выводов и подключаемого проводника

NM1-630 размеры шинных выводов и подключаемого проводника

NM1-800 размеры шинных выводов и подключаемого проводника

NM1-1250 размеры шинных выводов и подключаемого проводника

Площадь поперечного сечения медных проводников и шин, см. Таблицу.

Стандартная площадь поперечного сечения медного проводника

Номер А	6	10	16	25	35	40	63	80	100	125	160	200	225	315	350	500	630	700	1000	1250
Сечение проводника, мм ²	1.0	1.5	2.5	4.0	6.0	10	16	25	35	50	70	95	120	185	240	350	450	500	700	1000

Установка

Установка механической блокировки

1 Механическая блокировка для выключателей серий NM1-63, 125, 250

Механическая блокировка для выключателей серий NM1-400, 630, 800

Установочные размеры механической блокировки

Исполнение	A	B	C	D	E	F	L	φ1
NM1-63	25	117	80	30	80	135	182	4.5
NM1-125	30	129	90	30	90	155	210	4.5X6 *
NM1-250	35	126	100	30	100	165	240	5
NM1-400	44	194	136	30	40	257	330	7
NM1-630	58	200	172	48	62	270	412	7
NM1-800	70	243	167	28	40	280	448	7

Примечание:
1. * отверстия для установки выключателей
2. выключатели должны быть установлены на монтажной панели до установки механизма блокировки.

Поворотные рукоятки и моторные приводы

1 установка поворотной рукоятки

2 установка моторного привода

Установочные размеры для поворотных рукояток

Установочные размеры для моторных приводов

Исполнение	NM1-63	NM1-125	NM1-250	NM1-400	NM1-630	NM1-800	NM1-1250
Монтажные размеры	49	51	54	88	89	96	103

Исполнение	NM1-63S	NM1-63H	NM1-125S	NM1-125H	NM1-250S	NM1-250H	NM1-250M	NM1-250M	NM1-400S	NM1-400H	NM1-400M	NM1-630S	NM1-630H	NM1-800H	NM1-1250H
H	155	164	152	170	182	199	255	262	261	261	290	290	290	290	