

ИНСТРУКЦИЯ
ПО СБОРКЕ И УСТАНОВКЕ КАРКАСА
НА АКРИЛОВЫЕ ВАННЫ AQUATEK
коллекция ESO – Friendly

МИЯ



НИКА



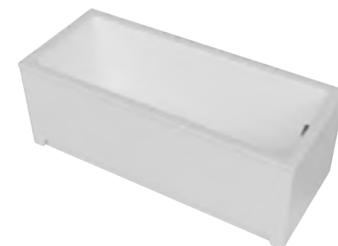
УМА



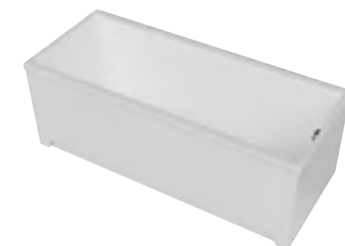
ДИВА



СОФИЯ



ЛАЙМА



www.aquatek-rf.ru

КОМПЛЕКТАЦИЯ КАРКАСА (опора рис.1 а,б,в.)

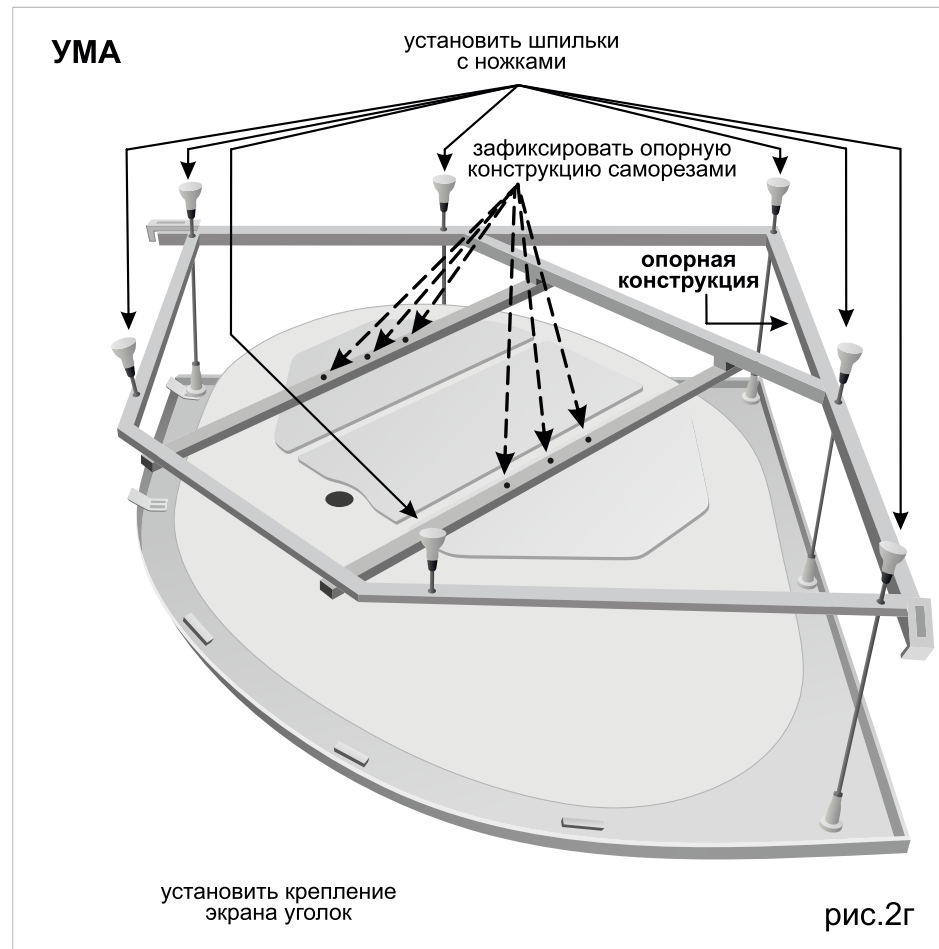
НАИМЕНОВАНИЕ КОМПЛЕКТУЮЩИХ / МОДЕЛЬ ВАННЫ	МИЯ / НИКА / ЛАЙМА / СОФИЯ	ДИВА	УМА
Рама (опора)	2	1	1
Ножка опорная	4	4	7
Саморез 4,8*16	12		
Саморез 5*16		8	
Саморез 4,2*41			6

КОМПЛЕКТАЦИЯ КАРКАСА (сборно-разборный шпилька, рис.2 а,б,в,г)

НАИМЕНОВАНИЕ КОМПЛЕКТУЮЩИХ / МОДЕЛЬ ВАННЫ	МИЯ / НИКА / ЛАЙМА / СОФИЯ	ДИВА	УМА
Каркас	1	1	1
Ножка опорная	10	9	12
Шпилька М 12	4	3	5
Саморез 4,2*32	6		
Саморез 4,2*41		6	6
Гайка М 12	22-Мия, Ника 30-Лайма, София	21	26

ВНИМАНИЕ!

Используйте только те детали, которые есть в комплекте.



Производитель оставляет за собой право вносить технические изменения, не влияющие на эксплуатационные характеристики изделия, без предварительного уведомления!

ВНИМАНИЕ!!!

Перед началом монтажа и в процессе монтажа максимально оберегайте акриловую поверхность ванны от попадания на нее строительного мусора и других абразивных материалов, т.к. это может привести к возникновению царапин, потертостей.

МОНТАЖ КАРКАСА

- Переверните ванну верх дном (Рекомендуем под ванну постелить ткань либо картон в избежание порчи поверхности).
- Положите опорную конструкцию на дно ванны, так чтобы конструкция не выступала за габариты бортов ванны.
- Зафиксируйте опорную конструкцию саморезами.
- В отверстия опорной конструкции установите опорные ножки/опорные шпильки.
- Переверните ванну на опорную конструкцию и приставьте к стене, после отрегулируйте ножки так, чтоб борта ванны стояли строго горизонтально. Делать уклоны для слива воды не нужно, все уклоны заложены в конструкции акриловой ванны.

Руководствуйтесь схемами сборки (Каркас опора Рисунок 1 а,б,в. / Каркас шпилька Рисунок 2 а,б,в,г).

ЛАЙМА, СОФИЯ



рис.2б

ДИВА

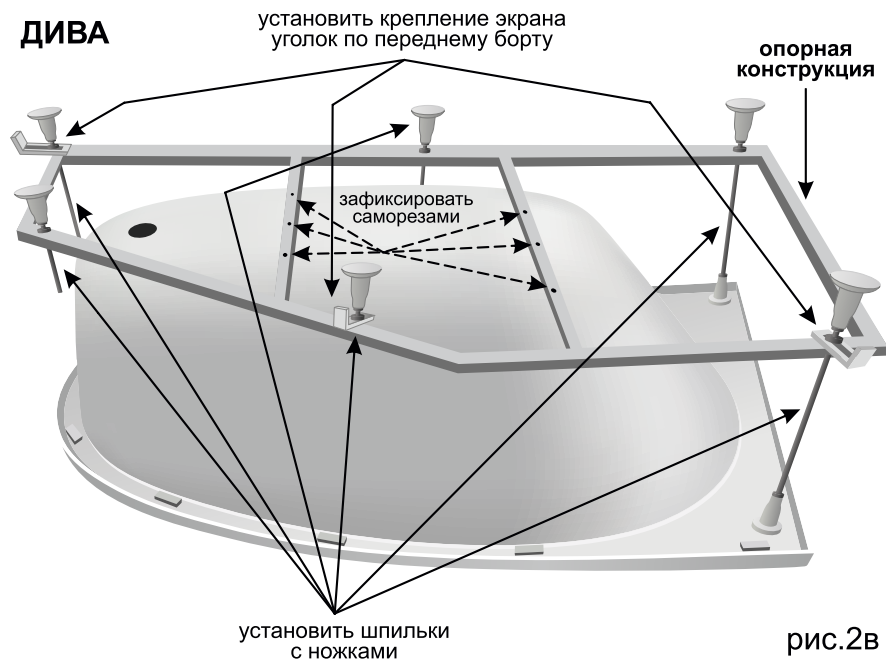


рис.2в

**МИЯ, НИКА,
ЛАЙМА, СОФИЯ**

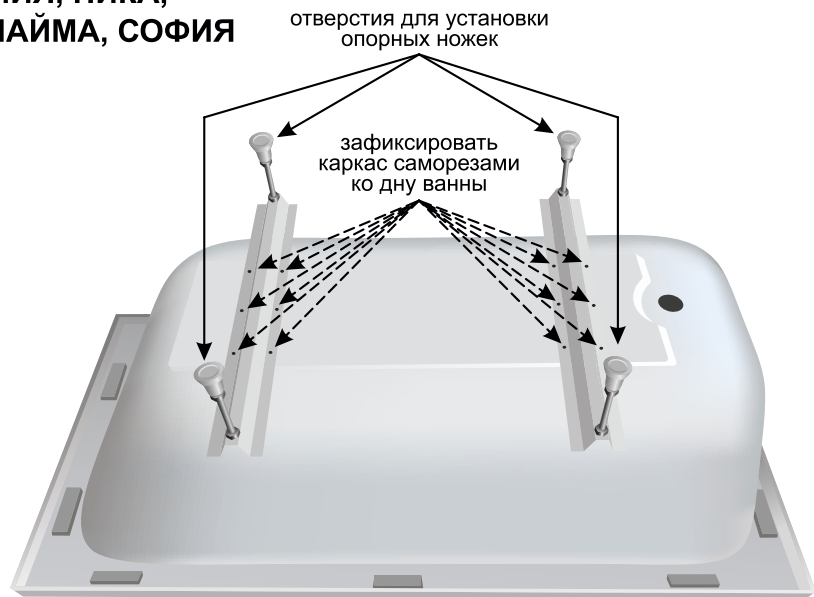


рис.1а

УМА

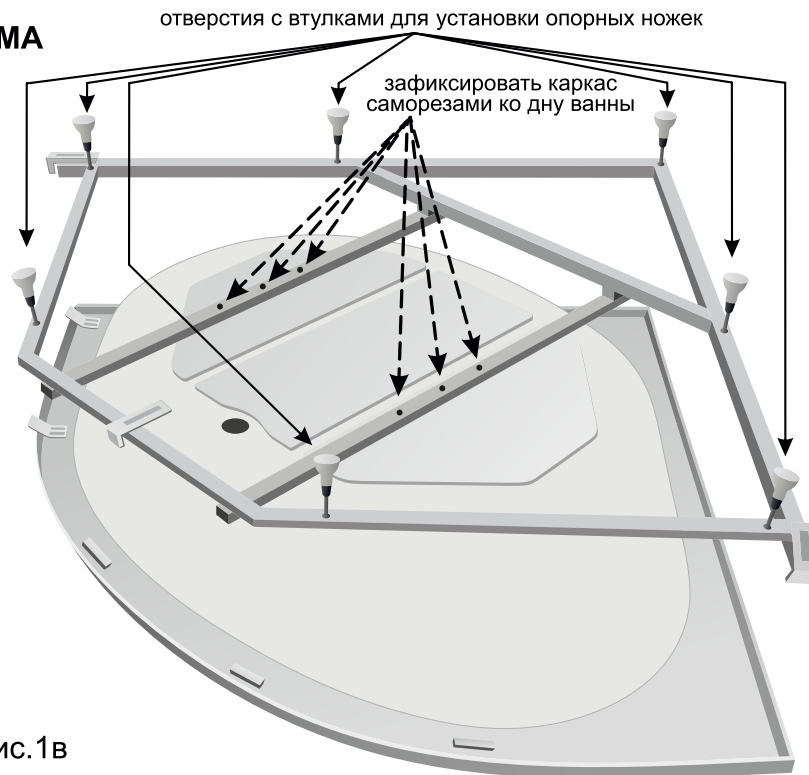


рис.1в

ДИВА

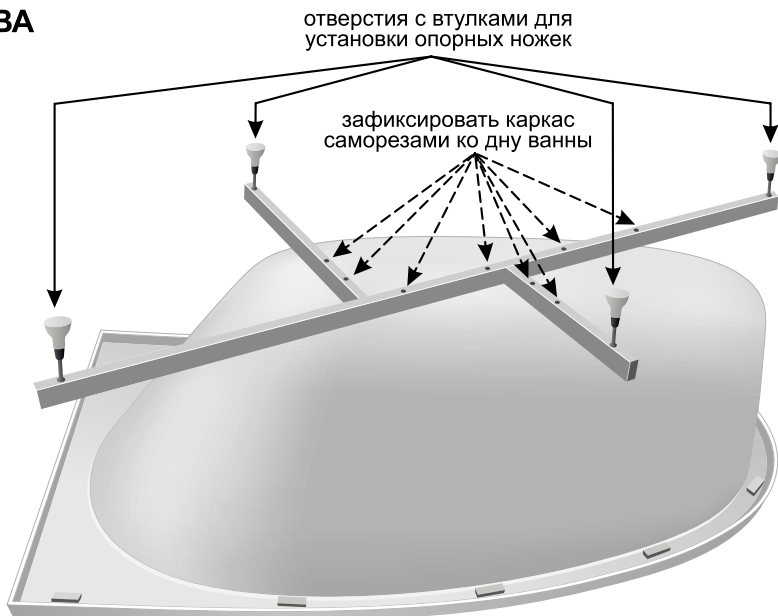


рис.1б

**МИЯ,
НИКА**

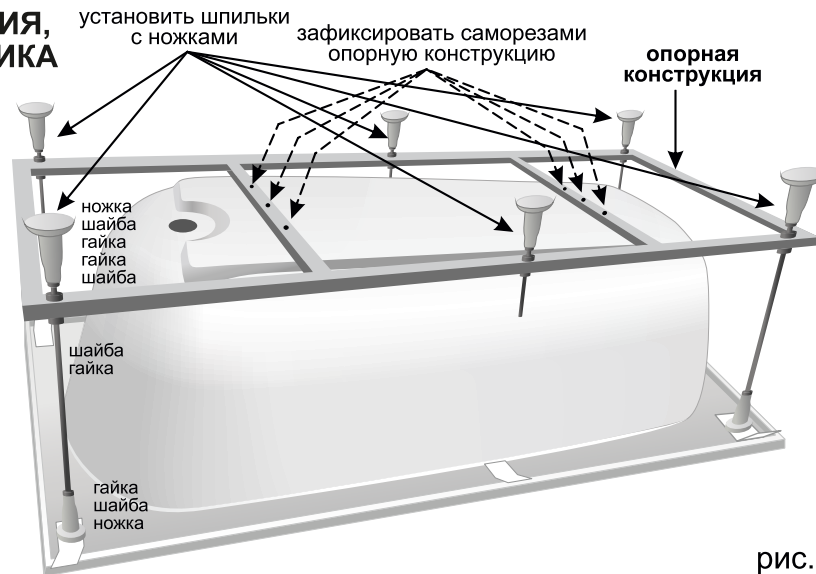


рис.2а