

Переключатели кулачковые LW32



Назначение

Переключатели кулачковые предназначены для цепей управления и распределения электрической энергии, измерительных приборов и пуска электродвигателей.

Применение

LW32 могут использоваться как главные выключатели, реверсивные переключатели, многопозиционные переключатели, переключатели для амперметра и вольтметра, переключатели для управления двигателями. Используются в электрических цепях переменного тока напряжением до 440 В.



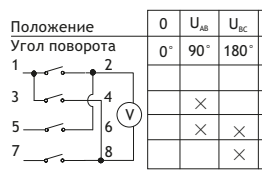

Технические характеристики

Тип	LW32-10		LW32-25		LW32-32		LW32-63		LW32-125		
Номинальное напряжение изоляции U_i , В	690										
Номинальное напряжение U_e , В	230	400	230	400	230	400	230	400	230	400	
Условный тепловой ток I_{th} , А	10		25		32		63		125		
Номинальный рабочий ток I_e , А	АС-21А	10	10	25	25	32	32	63	63	125	125
	АС-22А	10	10	25	25	32	32	63	63	125	125
	АС-15	2.6	1.5	8	5	14	6	-	-	-	-
	АС-23А	3	5	5.5	11	7.5	15	15	30	30	45
Номинальная мощность в категории применения, кВт	АС-2	2.5	3.7	5.5	11	7.5	15	15	30	30	45
	АС-3	1.5	2.2	4	7.5	5.5	11	11	18.5	15	30
	АС-4	0.37	0.55	1.5	3	2.7	5.5	5.5	7.5	-	-
Механическая износостойкость, циклов	60×10 ⁴ (при частоте коммутаций не более 120 в час)										
Электрическая износостойкость, циклов по АС-15	20×10 ⁴ (при частоте коммутаций не более 120 в час)										
Максимальное сечение подключаемых проводников, мм ²	2.5		6		10		16		35		
Температура эксплуатации, °С	-5... +40										
Температура хранения, °С	-25... +70										

Информация для заказа

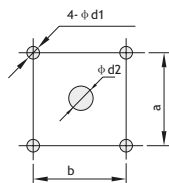
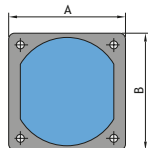
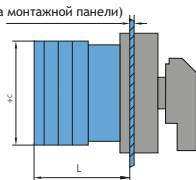
Коммутационная программа	Обозначение положений	Тепловой ток I _{th} , А	Кол-во полюсов	Тип	Артикул						
Положение <table border="1"><tr><td>0</td><td>1</td></tr></table> Угол поворота <table border="1"><tr><td>0°</td><td>45°</td></tr></table> 	0	1	0°	45°	0-1	10	1	LW32-10/C01/1	425058		
	0	1									
0°	45°										
25	LW32-25/C01/1	425059									
Положение <table border="1"><tr><td>0</td><td>1</td></tr></table> Угол поворота <table border="1"><tr><td>0°</td><td>45°</td></tr></table> 	0	1	0°	45°	0-1	10	2	LW32-10/C02/1	425060		
	0	1									
0°	45°										
25	LW32-25/C02/1	425061									
Положение <table border="1"><tr><td>0</td><td>1</td></tr></table> Угол поворота <table border="1"><tr><td>0°</td><td>45°</td></tr></table> 	0	1	0°	45°	0-1	10	3	LW32-10/C03/2	425062		
	0	1									
	0°	45°									
	25	LW32-25/C03/2	425063								
	32	LW32-32/C03/2	425064								
63	LW32-63/C03/2	425065									
125	LW32-125/C03/2	425066									
Положение <table border="1"><tr><td>0</td><td>1</td></tr></table> Угол поворота <table border="1"><tr><td>0°</td><td>45°</td></tr></table> 	0	1	0°	45°	0-1	10	4	LW32-10/C04/2	425067		
	0	1									
0°	45°										
25	LW32-25/C04/2	425068									
Положение <table border="1"><tr><td>ОТКЛ</td><td>ВКЛ</td></tr></table> Угол поворота <table border="1"><tr><td>-90°</td><td>0°</td></tr></table> 	ОТКЛ	ВКЛ	-90°	0°	ОТКЛ-ВКЛ	10	3	LW32-10/C03/2 "ОТКЛ-ВКЛ"	425069		
	ОТКЛ	ВКЛ									
	-90°	0°									
	25	LW32-25/C03/2 "ОТКЛ-ВКЛ"	425070								
	32	LW32-32/C03/2 "ОТКЛ-ВКЛ"	425071								
63	LW32-63/C03/2 "ОТКЛ-ВКЛ"	425072									
125	LW32-125/C03/2 "ОТКЛ-ВКЛ"	425073									
Положение <table border="1"><tr><td>1</td><td>2</td></tr></table> Угол поворота <table border="1"><tr><td>0°</td><td>45°</td></tr></table> 	1	2	0°	45°	1-2	10	1	LW32-10/C11/1	425074		
	1	2									
0°	45°										
25	LW32-25/C11/1	425075									
Положение <table border="1"><tr><td>1</td><td>2</td></tr></table> Угол поворота <table border="1"><tr><td>0°</td><td>45°</td></tr></table> 	1	2	0°	45°	1-2	10	2	LW32-10/C22/2	425076		
	1	2									
0°	45°										
25	LW32-25/C22/2	425077									
Положение <table border="1"><tr><td>1</td><td>2</td></tr></table> Угол поворота <table border="1"><tr><td>0°</td><td>45°</td></tr></table> 	1	2	0°	45°	1-2	10	3	LW32-10/C33/3	425078		
	1	2									
	0°	45°									
	25	LW32-25/C33/3	425079								
32	LW32-32/C33/3	425080									
63	LW32-63/C33/3	425081									
Положение <table border="1"><tr><td>1</td><td>0</td><td>2</td></tr></table> Угол поворота <table border="1"><tr><td>-45°</td><td>0°</td><td>+45°</td></tr></table> 	1	0	2	-45°	0°	+45°	1-0-2	10	1	LW32-10/1	425009
	1	0	2								
-45°	0°	+45°									
25	LW32-25/1	425082									

Иформация для заказа

Коммутационная программа	Обозначение положений	Тепловой ток I _{th} , А	Кол-во полюсов	Тип	Артикул																																																															
Положение Угол поворота 	<table border="1"> <tr><td>1</td><td>0</td><td>2</td></tr> <tr><td>-45°</td><td>0°</td><td>+45°</td></tr> <tr><td>×</td><td></td><td></td></tr> <tr><td></td><td></td><td>×</td></tr> <tr><td>×</td><td></td><td></td></tr> <tr><td></td><td></td><td>×</td></tr> </table>	1	0	2	-45°	0°	+45°	×					×	×					×	10	2	LW32-10/2	425010																																													
		1	0	2																																																																
-45°	0°	+45°																																																																		
×																																																																				
		×																																																																		
×																																																																				
		×																																																																		
25	LW32-25/2	425052																																																																		
Положение Угол поворота 	<table border="1"> <tr><td>1</td><td>0</td><td>2</td></tr> <tr><td>-45°</td><td>0°</td><td>+45°</td></tr> <tr><td>×</td><td></td><td></td></tr> <tr><td></td><td></td><td>×</td></tr> <tr><td>×</td><td></td><td></td></tr> <tr><td></td><td></td><td>×</td></tr> <tr><td>×</td><td></td><td></td></tr> <tr><td></td><td></td><td>×</td></tr> </table>	1	0	2	-45°	0°	+45°	×					×	×					×	×					×	10	3	LW32-10/3	425011																																							
		1	0	2																																																																
		-45°	0°	+45°																																																																
		×																																																																		
				×																																																																
×																																																																				
		×																																																																		
×																																																																				
		×																																																																		
25	LW32-25/3	425053																																																																		
32	LW32-32/3	425037																																																																		
63	LW32-63/3	425040																																																																		
125	LW32-125/3	425042																																																																		
Положение Угол поворота 	<table border="1"> <tr><td>0</td><td>U_{AB}</td><td>U_{BC}</td><td>U_{CA}</td></tr> <tr><td>0°</td><td>90°</td><td>180°</td><td>270°</td></tr> <tr><td></td><td></td><td></td><td>×</td></tr> <tr><td></td><td>×</td><td></td><td></td></tr> <tr><td></td><td></td><td>×</td><td></td></tr> <tr><td></td><td></td><td></td><td>×</td></tr> </table>	0	U _{AB}	U _{BC}	U _{CA}	0°	90°	180°	270°				×		×					×					×	10	3	LW32-10/УН2/2 для вольтметра	425021																																							
		0	U _{AB}	U _{BC}	U _{CA}																																																															
0°	90°	180°	270°																																																																	
			×																																																																	
	×																																																																			
		×																																																																		
			×																																																																	
25	LW32-25/УН2/2 для вольтметра	425055																																																																		
Положение Угол поворота 	<table border="1"> <tr><td>U_{CA}</td><td>U_{BC}</td><td>U_{AB}</td><td>0</td><td>U_{AN}</td><td>U_{BN}</td><td>U_{CN}</td></tr> <tr><td>135°</td><td>90°</td><td>45°</td><td>0°</td><td>45°</td><td>90°</td><td>135°</td></tr> <tr><td>×</td><td></td><td></td><td></td><td></td><td></td><td>×</td></tr> <tr><td></td><td>×</td><td></td><td></td><td></td><td></td><td></td></tr> <tr><td></td><td></td><td>×</td><td></td><td></td><td></td><td></td></tr> <tr><td></td><td></td><td></td><td>×</td><td></td><td></td><td></td></tr> <tr><td></td><td></td><td></td><td></td><td>×</td><td></td><td></td></tr> <tr><td></td><td></td><td></td><td></td><td></td><td>×</td><td></td></tr> <tr><td></td><td></td><td></td><td></td><td></td><td></td><td>×</td></tr> </table>	U _{CA}	U _{BC}	U _{AB}	0	U _{AN}	U _{BN}	U _{CN}	135°	90°	45°	0°	45°	90°	135°	×						×		×								×								×								×								×								×	10	3	LW32-10/УН5/3 для вольтметра	425016
		U _{CA}	U _{BC}	U _{AB}	0	U _{AN}	U _{BN}	U _{CN}																																																												
135°	90°	45°	0°	45°	90°	135°																																																														
×						×																																																														
	×																																																																			
		×																																																																		
			×																																																																	
				×																																																																
					×																																																															
						×																																																														
25	LW32-25/УН5/3 для вольтметра	425057																																																																		

Габаритные и установочные размеры, мм

1-5(толщина монтажной панели)



Тип	A	B	C	L	a	b	d1	d2
LW32-10	48	48	43	22+9. 6n	36	36	4.5	10
LW32-25	48	48	45.2	23+12. 8n	36	36	4.5	10
LW32-32	64	64	58	26.5+12. 8n	48	48	4.5	10
LW32-63	64	64	66	29.2+21. 5n	48	48	4.5	10
LW32-125	88	88	84	35+26. 5n	68	68	6	13



Переключатели кулачковые

LW32



© CHINT.No. RU B35

CHINT